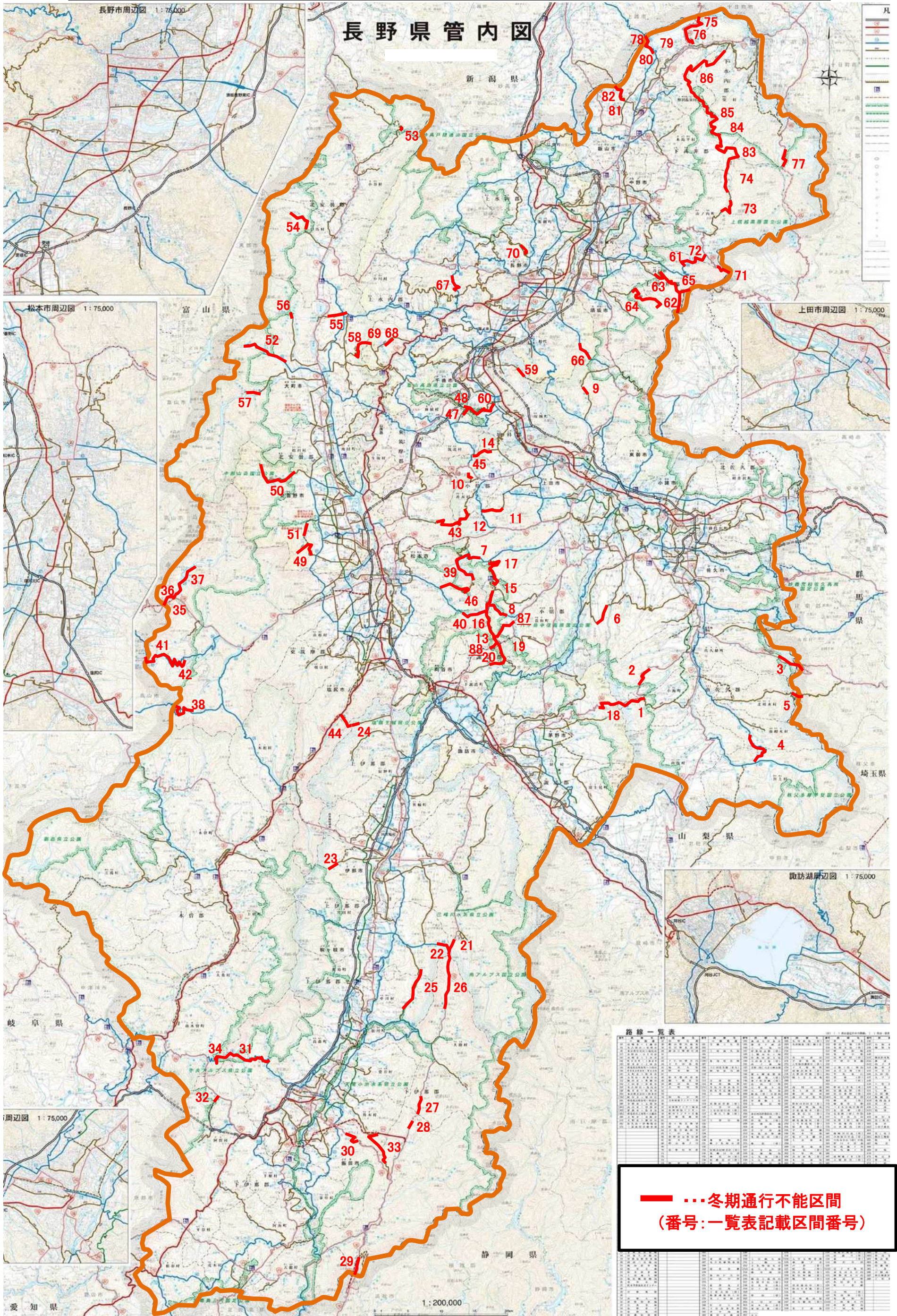


令和5年度冬期通行不能区間 位置図

R6.1.12現在



※下線部追加

令和5年度 冬期交通不能区間 規制一覧

※下線部追加

(R6.1.12現在)

所名	路線名	通行不能区間	区間距離 (km)	規制開始日時		規制解除日時		備考
				期日	時間	期日	時間	
佐久 (6区間 38.2 km)	1 (国) 299号	南佐久郡佐久穂町麦草峠(茅野市境) ~ 南佐久郡小海町千代里(林業センター)	7.7	R5. 11. 16	11:00	R6. 4. 18	11:00	諏訪建設事務所管内へ
	2 (国) 299号	南佐久郡佐久穂町道八千穂レイク北線交差点 ~ 南佐久郡佐久穂町別荘地上	5.2	R5. 11. 16	11:00	R6. 4. 18	11:00	(迂)町道八千穂レイク北線
	3 (国) 299号	南佐久郡佐久穂町白石橋 ~ 南佐久郡佐久穂町十石峠(群馬県境)	5.6	R5. 12. 15	11:00	R6. 4. 5	11:00	群馬県管内へ
	4 (主) 川上佐久線	南佐久郡川上村大深山 ~ 南佐久郡南相木村立原	10.2	R5. 12. 6	14:00	R6. 4. 10	14:00	
	5 (一) 上野小海線	南佐久郡北相木村ぶどう峠(群馬県境) ~ 南佐久郡北相木村木次原	3.5	R5. 12. 6	11:00	R6. 4. 10	11:00	群馬県管内へ
	うち 佐久北部 事務所 6.0km	6 (一) 大木浅田切線	佐久市望月湯沢 ~ 佐久市望月(望月少年自然の家上)	6.0	R5. 12. 1	12:00	R6. 4. 15	12:00
上田 (11区間 73.3 km)	7 (主) 美ヶ原公園沖線	上田市武石上本入字焼山 ~ 上田市武石上本入字巢栗	7.1	R5. 11. 28	11:00	R6. 4. 23	11:00	松本建設事務所管内へ
	8 (主) 松本和田線	小県郡長和町和田扉峠(松本市境) ~ 小県郡長和町和田黒桐((国)142号交点)	9.3	R5. 11. 28	11:00	R6. 4. 23	11:00	松本建設事務所管内へ
	9 (一) 傍陽菅平線	上田市真田町傍陽字宗次郎 ~ 上田市真田町傍陽字草茂(洗馬林道交点)	2.3	R5. 12. 1	11:00	R6. 4. 11	15:00	
	10 (一) 田沢中挾線	小県郡青木村大字田沢 ~ 小県郡青木村大字田沢	2.4	R5. 12. 1	11:00	R6. 3. 26	15:00	
	11 (一) 鹿教湯別所上田線	小県郡青木村大字沓掛字女神岳 ~ 上田市野倉字新田	4.5	R5. 11. 29	11:00	R6. 3. 26	15:00	
	12 (一) 下奈良本豊科線	小県郡青木村大字奈良本字臼川 ~ 上田市西内字峠(松本市境・保福寺峠)	8.1	R5. 11. 29	11:00	R6. 4. 16	15:00	松本建設事務所管内へ
	13 (一) 霧ヶ峰東餅屋線	小県郡長和町和田和田峠(諏訪郡下諏訪町境) ~ 小県郡長和町和田和田峠	1.3	R5. 11. 28	11:00	R6. 4. 23	11:00	諏訪建設事務所管内へ
	14 (一) 真田新田線	上田市上室賀字西松尾(東筑摩郡筑北村境) ~ 上田市上室賀字藤庄	4.8	R5. 11. 29	11:00	R6. 4. 16	15:00	松本建設事務所管内へ
	15 (一) 美ヶ原公園東餅屋線	上田市武石美ヶ原台上 ~ 小県郡長和町和田沢入	1.4	R5. 11. 28	11:00	R6. 4. 23	11:00	
	16 (一) 美ヶ原公園東餅屋線	小県郡長和町和田落合大橋 ~ 小県郡長和町和田和田峠	13.0	R5. 11. 28	11:00	R6. 4. 23	11:00	
	17 (一) 美ヶ原公園西内線	上田市武石上本入字築地原 ~ 上田市武石上本入字巢栗	12.0	R5. 11. 28	11:00	R6. 4. 23	11:00	
	87 (国) 142号(旧道)	小県郡長和町和田峠 ~ 小県郡長和町和田峠	7.1	R6. 1. 12	11:00	R6. 4. 23	11:00	諏訪建設事務所管内へ
			(旧道第2カーブ) (和田峠トンネル)					

令和5年度 冬期交通不能区間 規制一覧

※下線部追加

(R6.1.12現在)

所名	路線名	通行不能区間	区間距離 (km)	規制開始日時		規制解除日時		備考
				期日	時間	期日	時間	
諏訪 (3区間 19.4 km)	18 (国) 299号(メルヘン街道) 県道194号(ビーナスライン)	茅野市北山千駄刈 ~ 茅野市北山麦草峠(南佐久郡佐久穂町境)	6.1	R5. 11. 16	11:00	R6. 4. 18	11:00	佐久建設事務所管内へ
	19 (一) 霧ヶ峰東餅屋線 県道199号	諏訪郡下諏訪町(八島高原駐車場) ~ 諏訪郡下諏訪町和田峠(小県郡長和町境)	4.7	R5. 11. 28	11:00	R6. 4. 23	11:00	上田建設事務所管内へ
	20 (一) 八島高原線	諏訪郡下諏訪町((一)霧ヶ峰東餅屋線交点) ~ 諏訪郡下諏訪町大平 (南信森林管理署東俣造林詰所)	5.7	R5. 11. 28	10:00	R6. 4. 23	10:00	
	88 (国) 142号(旧道)	諏訪郡下諏訪町和田峠 (和田峠トンネル) ~ 諏訪郡下諏訪町字裏俣 (新和田トンネル諏訪側入口交点)	2.9	R6. 1. 12	11:00	R6. 4. 23	11:00	上田建設事務所管内へ
伊那 (5区間 17.3 km)	21 (国) 152号 県道49号	伊那市長谷市野瀬粟沢(山吹橋上) ~ 伊那市長谷分杭峠(下伊那郡大鹿村境)	5.3	R5. 12. 22	15:00	R6. 3. 11	15:00	飯田建設事務所管内へ (迂)(国)153号 他
	22 (主) 駒ヶ根長谷線 県道202号	駒ヶ根市中沢大洞 ~ 伊那市長谷中沢峠 (国道152号分岐)	3.3	R5. 12. 22	15:00	R6. 3. 11	15:00	
	23 (一) 伊那駒ヶ岳線 県道254号	伊那市荒井内ノ萱 (中部電力(株)小黒発電所)	2.4	R5. 12. 4	15:00	R6. 4. 5	15:00	
	24 (一) 檜川岡谷線 県道210号	上伊那郡辰野町桜沢(塩尻市境) ~ 上伊那郡辰野町山口(牛首峠)	1.8	R5. 12. 4	11:00	R6. 4. 12	11:00	松本建設事務所管内へ (迂)(国)153号 他
	25 (一) 西伊那線	上伊那郡中川村大草(四徳キャンプ場先) ~ 駒ヶ根市中沢(三の橋前)	4.5	R5. 12. 18	15:00	R6. 3. 8	15:00	(迂)(国)153号 他
飯田 (8区間 44.4 km)	26 (国) 152号	下伊那郡大鹿村鹿塩(分杭峠) ~ 下伊那郡大鹿村鹿塩女高	6.8	R5. 12. 22	15:00	R6. 3. 11	15:00	伊那建設事務所管内へ (迂)(国)153号
	27 (国) 152号	下伊那郡大鹿村大河原(深ヶ沢) ~ 下伊那郡大鹿村大河原(地藏峠)	4.5	R5. 12. 4	15:00	R6. 4. 8	15:00	冬期閉鎖解除後も災害により通行止め 迂回路:(主)松川インター大鹿、(主) 松川大鹿線(主)伊那生田飯田線(一) 上飯田線(国)474号
	28 (国) 152号	飯田市上村(地藏峠) ~ 飯田市上村(日影岩)	1.1	R5. 12. 4	12:00	R6. 4. 8	12:00	当分の間災害により通行止め
	29 (国) 152号	飯田市南信濃小嵐(民宿島畑先) ~ 飯田市南信濃青崩峠(静岡県境)	3.9	R5. 12. 11	15:00	R6. 4. 12	15:00	静岡県へ 当分の間災害により通行止 め 冬期閉鎖解除後も通行止め (迂)(国)151号、市道
	30 (国) 256号 県道8号	飯田市上久堅(浄水場上) ~ 飯田市上久堅越久保(小川路峠)	2.2	R6. 1. 9	15:00	R6. 4. 15	15:00	
	31 (主) 飯田南木曾線 県道109号	飯田市上飯田(市の瀬橋) ~ 飯田市上飯田大平峠(木曾郡南木曾町境)	13.1	R5. 12. 5	15:00	R6. 4. 5	15:00	木曾建設事務所管内へ (迂)(国)153号、256号
	32 (一) 園原清内路線 県道251号	下伊那郡阿智村横川 ~ 下伊那郡阿智村上清内路	3.1	R5. 12. 18	15:00	R6. 3. 25	11:00	(迂)(国)256号 (主)園原インター線
33 (一) 上飯田線	飯田市上村清水 ~ 下伊那郡喬木村氏乗(矢筈トンネル出口上)	9.7	R5. 12. 11	11:00	R6. 4. 15	11:00	(迂)(国)474号 (国)152号	
木曾 (1区間 6.9 km)	34 県道8号 (主) 飯田南木曾線	木曾郡南木曾町吾妻大平峠(飯田市境) ~ 木曾郡南木曾町吾妻幸助((国)256号交点)	6.9	R5. 12. 5	15:00	R6. 4. 5	15:00	飯田建設事務所管内へ (迂)(国)256号

令和5年度 冬期交通不能区間 規制一覧

※下線部追加

(R6.1.12現在)

所名	路線名	通行不能区間	区間距離 (km)	規制開始日時		規制解除日時		備考	
				期日	時間	期日	時間		
松本 (14区間 74.6 km)	35 (国) 158号(旧道)	松本市安曇安房峠(岐阜県境) ~ 松本市安曇中の湯(11号カーブ)	2.8	R5. 11. 6	14:30	R6. 5月下旬	15:00	(迂)安房トンネル (歩行者、自転車、排気量125cc以下の自動二輪は迂回路なし)	
	36 (国) 158号(旧道)	松本市安曇中の湯(11号カーブ) ~ 松本市安曇中の湯(1号カーブ)	4.4	R5. 11. 16	15:00	R6. 4. 12	9:00		
	37 (主) 上高地公園線	松本市安曇上高地(バスターミナル) ~ 松本市安曇中の湯((国)158号交点)	6.3	R5. 11. 15	19:00	R6. 4. 17	7:00		
	38 (主) 奈川野麦高根線	松本市奈川川浦 ~ 松本市奈川野麦峠(岐阜県境)	6.2	R5. 11. 16	11:00	R6. 4. 12	11:00		
	39 (主) 美ヶ原公園沖線	松本市入山辺天狗の露路 ~ 松本市武石峠(林道美ヶ原線交点)	7.3	R5. 11. 28	11:00	R6. 4. 23	11:00		上田建設事務所管内へ
	40 (主) 松本和田線	松本市入山辺犀鉾泉口 ~ 松本市入山辺犀峠(小県郡長和町境)	6.8	-	-	-	-		通年通行止め (迂)よごぎこば林道
	41 (主) 乗鞍岳線	松本市安曇乗鞍岳山頂(岐阜県境) ~ 松本市安曇(大雪渓・肩の小屋口バス停)	1.4	R5. 10. 31	18:00	R6. 7. 1	6:00		
	(主) 乗鞍岳線	松本市安曇(大雪渓・肩の小屋口バス停) ~ 松本市安曇(位ヶ原山荘前バス停)	3.6	R5. 10. 31	18:00	R6. 6. 1	6:00		
	(主) 乗鞍岳線	松本市安曇(位ヶ原山荘前バス停) ~ 松本市安曇三本滝	9.0	R5. 10. 31	18:00	R6. 4. 29	6:00		
	42 (主) 乗鞍岳線	松本市安曇三本滝 ~ 松本市安曇国民休暇村	3.5	R5. 11. 14	18:00	R6. 4. 12	11:00		
	43 (一) 下奈良本豊科線	松本市保福寺峠(上田市境) ~ 松本市保福寺町天王	8.0	R5. 11. 29	11:00	R6. 4. 16	15:00		上田建設事務所管内へ
	44 (一) 樽川岡谷線	塩尻市日出塩((国)19号交点) ~ 塩尻市日出塩(上伊那郡辰野町境)	2.1	R5. 12. 4	11:00	R6. 4. 12	11:00		伊那建設事務所管内へ
	45 (一) 真田新田線	東筑摩郡筑北村坂井真田 ~ 東筑摩郡筑北村坂井(上田市境)	2.0	R5. 11. 29	11:00	R6. 4. 16	15:00		上田建設事務所管内へ
	46 (一) 美ヶ原公園線	松本市大字入山辺三城 ~ 松本市大字入山辺上手町	4.8	R5. 11. 28	11:00	R6. 4. 23	11:00		
47 (一) 聖高原杉崎線	東筑摩郡筑北村聖高原(古峠) ~ 東筑摩郡筑北村坂井大野田	2.1	R5. 12. 1	11:00	R6. 4. 12	11:00			
48 (一) 聖高原千曲線	東筑摩郡麻績村聖高原(一本松峠) ~ 東筑摩郡筑北村坂井上永井(千曲市境)	4.3	R5. 12. 1	11:00	R6. 4. 12	11:00	千曲建設事務所管内へ		

令和5年度 冬期交通不能区間 規制一覧

※下線部追加

(R6.1.12現在)

所名	路線名	通行不能区間	区間距離 (km)	規制開始日時		規制解除日時		備考
				期日	時間	期日	時間	
安曇野 (3区間 23.1 km)	49 県道319号 (一) 小倉梓橋停車場線	安曇野市三郷北小倉	5.3	R5. 12. 1	15:00	R6. 4. 19	12:00	
	50 県道327号 (一) 槍ヶ岳矢村線	安曇野市穂高有明中房温泉	12.2	R5. 12. 1	15:00	R6. 4. 19	12:00	
	51 県道495号 (一) 豊科大天井岳線	安曇野市堀金烏川須砂渡	5.6	R5. 12. 1	15:00	R6. 4. 19	12:00	
大町 (7区間 29.1 km)	52 県道45号(アルペンライン) (主) 扇沢大町線	大町市平扇沢	8.1	R5. 12. 1	10:00	R6. 4月中旬		
	53 県道114号 (一) 川尻小谷糸魚川線	北安曇郡小谷村大字中土(小谷温泉上)	1.5	R5. 11. 30	15:00	R6. 4. 15	12:00	
	54 県道322号 (一) 白馬岳線	北安曇郡白馬村大字北城猿倉	5.6	R5. 12. 1	10:00	R6. 4. 25	10:00	
	55 県道324号 (一) 青具築場停車場線	大町市美麻青具	4.2	R5. 12. 1	10:00	R6. 4. 16	10:00	
	56 県道325号 (一) 白馬岳大町線	大町市平大谷原	1.0	R5. 12. 1	10:00	R6. 4. 1	10:00	
	57 県道326号 (一) 槍ヶ岳線	大町市平七倉	2.4	R5. 12. 1	10:00	R6. 4. 16	10:00	
	58 県道393号 (一) 小島信濃木崎停車場線	大町市美麻(長野市境)	6.3	R5. 11. 30	10:00	R6. 3. 22	12:00	長野建設事務所管内へ
千曲 (2区間 7.2 km)	59 県道392号 (一) 白石千曲線	千曲市大字倉科字倉科山2231-2先(供用終点)	1.3	R5. 12. 15	10:00	R6. 3. 1	10:30	
	60 県道498号 (一) 聖高原千曲線	千曲市大字上山田字大窪3757番-483先 (東筑摩郡筑北村境)	5.9	R5. 12. 1	11:00	R6. 4. 12	11:00	松本建設事務所管内へ (迂) (国) 403号
須坂 (5区間 35.7 km)	61 県道66号 (主) 豊野南志賀公園線	上高井郡高山村山田牧場	5.7	R5. 11. 8	15:00	R6. 5. 24	15:00	北信建設事務所管内へ
	62 県道112号 (一) 大前須坂線	上高井郡高山村毛無峠(群馬県境)	3.7	R5. 11. 15	15:00	R6. 5. 21	15:00	群馬県中之条土木事務所管内へ
	63 県道112号 (一) 大前須坂線	上高井郡高山村老ノ倉((一) 牧干俣線交点)	12.5	R5. 11. 15	15:00	R6. 4. 24	15:00	
	64 県道346号 (一) 五味池高原線	須坂市豊丘(五味池高原)	12.9	R5. 11. 7	15:00	R6. 5. 14	15:00	通年大型自動車等通行不能 行き止まり
	65 県道466号 (一) 牧干俣線	上高井郡高山村老ノ倉((一) 大前須坂線交点)	0.9	R5. 11. 15	15:00	R6. 4. 24	15:00	群馬県中之条土木事務所管内へ

令和5年度 冬期交通不能区間 規制一覧

※下線部追加

(R6.1.12現在)

所名	路線名	通行不能区間	区間距離 (km)	規制開始日時		規制解除日時		備考
				期日	時間	期日	時間	
長野 (5区間 17.8 km)	66 県道34号 (主) 長野菅平線	長野市若穂保科持者 ~ 上田市(旧真田町)境	5.4	R5. 11. 30	10:00	R6. 4. 12	12:00	通年大型自動車等通行止 (迂)(国)403号、(国)406号
	67 県道86号 (主) 戸隠篠ノ井線	長野市戸隠平出 ~ 長野市七二会平出	6.7	R5. 11. 30	10:00	R6. 4. 12	12:00	(迂)(国)19号、(国)406号、 (一)小川長野線、(一)入山小市線
	68 県道391号 (一) 岩本里穂刈線	長野市信州新町上奈良尾 ~ 長野市信州新町栗尾	2.8	R5. 11. 30	10:00	R6. 4. 12	12:00	(迂)(国)19号、 (一)小島信濃木崎(停)線
	69 県道393号 (一) 小島信濃木崎停車場線	長野市信州新町藤布月 ~ 大町市(旧美麻村)境	0.7	R5. 11. 30	10:00	R6. 3. 22	12:00	大町建設事務所管内へ (迂)(主)長野大町線、(一)川口大町線
	70 県道506号 (一) 戸隠高原浅川線(旧道)	長野市北郷 ~ 長野市真光寺仙郷橋(旧道区間)	2.2	R5. 11. 30	10:00	R6. 3. 22	12:00	(迂)(一)戸隠高原浅川線
北信 (16区間 96.1 km) うち中野事務所 (4区間 20.5km) うち飯山事務所 (11区間 75.6km)	71 (国) 292号(志賀草津道路) 県道66号	下高井郡山ノ内町大字平穂(渋峠・群馬県境) ~ 下高井郡山ノ内町大字平穂(陽坂)	5.2	R5. 11. 15	13:00	R6. 4. 24	10:00	須坂建設事務所管内へ 通年大型自動車等通行止
	72 (主) 豊野南志賀公園線 県道471号	下高井郡山ノ内町大字佐野字笠ヶ嶽 (上高井郡高山村境) ~ 下高井郡山ノ内町大字平穂字志賀 (笠岳キャンプ場入口)	3.5	R5. 11. 8	15:00	R6. 5. 24	15:00	
	73 (一) 奥志賀公園線 県道502号	下高井郡山ノ内町大字夜間瀬字大洞沢 (町道大松大洞沢線交点) ~ 下高井郡山ノ内町大字平穂字山ノ神 (一の瀬処理場入口)	4.3	R5. 11. 2	10:00	R6. 5. 24	11:00	
	74 (一) 奥志賀公園栄線	下高井郡山ノ内町大字夜間瀬字除ヶ池 ((一)奥志賀公園線交点) ~ 下水内郡栄村大字塚地先(林道秋山線交点)	7.5	R5. 11. 6	14:00	R6. 5. 17	14:00	
	75 (国) 403号	飯山市大字照岡字照岡山地先 (新潟県境・伏野峠) ~ 飯山市大字照岡字原地先(旧照岡牧場)	6.1	R5. 11. 9	14:00	R6. 6. 7	14:00	通年大型自動車等通行止
	76 (国) 403号	飯山市大字照岡字原地先(旧照岡牧場) ~ 飯山市大字照岡字藤沢地先 (エコパーク寒川先)	5.0	R5. 11. 13	14:00	R6. 5. 10	14:00	通年大型自動車等通行止
	77 (国) 405号 県道95号	下水内郡栄村大字塚字泥の木平地先(切明) ~ 下水内郡栄村大字塚字和山地先(和山)	3.4	R5. 11. 20	11:00	R6. 5. 17	14:00	
	78 (主) 上越飯山線 県道95号	飯山市大字一山字大神楽地先(新潟県境・関田峠) ~ 飯山市大字一山字田茂木平地先 (チェーン着脱場)	3.0	R5. 11. 10	14:00	R6. 5. 23	14:00	
	79 (主) 上越飯山線 県道95号	飯山市大字一山字田茂木平地先(チェーン着脱場) ~ 飯山市大字一山字田茂木平地先(田茂木池)	2.7	R5. 11. 10	14:00	R6. 4. 26	14:00	
	80 (主) 上越飯山線 県道411号	飯山市大字一山字田茂木平地先(田茂木池) ~ 飯山市大字一山字岩下地先(温井)	2.0	R5. 11. 10	14:00	R6. 4. 26	14:00	
	81 (一) 飯山新井線 県道411号	飯山市大字寿字堰下地先(顔戸) ~ 飯山市大字寿字大倉地先(桂池)	5.9	R5. 11. 10	11:00	R6. 4. 26	11:00	
	82 (一) 飯山新井線 県道502号	飯山市大字寿字大倉地先(桂池) ~ 飯山市大字寿字大倉地先(新潟県境)	1.0	R5. 11. 10	11:00	R6. 5. 23	11:00	
	83 (一) 奥志賀公園栄線 県道502号	下水内郡栄村大字塚地先(林道秋山線交点) ~ 下高井郡木島平村大字往郷地先 (カヤの平)	6.5	R5. 11. 6	14:00	R6. 5. 24	14:00	通年大型自動車等通行止
	84 (一) 奥志賀公園栄線 県道502号	下高井郡木島平村大字往郷地先 (カヤの平) ~ 下高井郡野沢温泉村大字豊郷地先 (やまびこゲレンデゲート)	17.2	R5. 11. 6	14:00	R6. 5. 31	14:00	通年大型自動車等通行止
	85 (一) 奥志賀公園栄線 県道502号	下高井郡野沢温泉村大字豊郷地先 (やまびこゲレンデゲート) ~ 下高井郡野沢温泉村大字豊郷地先 (旧料金所)	8.1	R5. 11. 6	14:00	R6. 5. 31	14:00	通年大型自動車等通行止
	86 (一) 奥志賀公園栄線	下高井郡野沢温泉村大字豊郷地先 (旧料金所) ~ 下水内郡栄村大字塚字霧山地先(泉平)	14.7	R5. 11. 6	14:00	R6. 5. 24	14:00	通年大型自動車等通行止

令和5年度 冬期交通不能区間 規制一覧

※下線部追加

(R6.1.12現在)

所名	路線名	通行不能区間	区間距離 (km)	規制開始日時		規制解除日時		備考
				期日	時間	期日	時間	
再掲載 (2区間 10.0 km)	87 (国) 142号(旧道)	小県郡長和町和田峠 (旧道第2カーブ) ～ 小県郡長和町和田峠 (和田峠トンネル)	7.1	R6.1.12	11:00	R6.4.23	11:00	諏訪建設事務所管内へ
	88 (国) 142号(旧道)	諏訪郡下諏訪町和田峠 (和田峠トンネル) ～ 諏訪郡下諏訪町東保 (新和田トンネル諏訪側入口交点)	2.9	R6.1.12	11:00	R6.4.23	11:00	上田建設事務所管内へ
計	58 路線 90 区間	一般国道 85.3 km (8 路線 18 区間) 主要地方道 131.1 km (13 路線 22 区間) 一般県道 266.7 km (37 路線 50 区間)	483.1					

(注)有料道路は含まない。
路線数は所ごとに分割せず、全県で集計。