

長野県の組織の現状

| | ページ |
|----------------------------|-----|
| 1 長野県の組織 | 1 |
| 2 企画部の所管業務 | 3 |
| 3 産業振興関連業務の所管部 | 4 |
| 4 地域振興関連業務の所管部 | 6 |
| 5 県民生活・子育て支援関連業務の所管部 | 7 |
| 6 文化芸術・スポーツ関連業務の所管部について | 8 |
| 7 健康福祉部の所管業務 | 9 |
| 8 教育委員会事務局の所管業務 | 10 |
| 9 人口区分別 一般行政職員数・部局数・課室数比較 | 11 |
| 10 予算規模別 一般行政職員数・部局数・課室数比較 | 12 |

長野県の組織

【平成25年4月1日現在】

| | 県庁の部局 | 職員定数 | | 課・室(職員定数) | 主な業務内容 | 現地機関 | |
|-----------------------|-----------------------|------------------------|-----|--------------|--------------------------|------------------------------------|----------------------|
| | | 本庁 | 現地 | | | | 計 |
| 知事部局 | 危機管理部 (2課) | 26 | 16 | 42 | 消防課(13) 危機管理防災課(13) | 消防、危険物、防災行政無線 危機管理に関する総合調整、防災対策 | 消防学校、消防防災航空センター |
| | 企画部 (7課) (5室) | 133 | 17 | 150 | 企画課(20) | 総合計画の策定、重要施策の調整 | |
| | | | | | 土地対策室(6) | 土地利用に係る施策の企画及び総合調整 | |
| | | | | | 交通政策課(8) | 生活交通の確保対策に関する企画・調整、空港活性化 | 松本空港管理管理事務所 |
| | | | | | 新幹線・在来線企画室(6) | 新幹線の整備促進、並行在来線の企画・調整 | |
| | | | | | リニア推進振興室(6) | 中央新幹線の整備促進 | |
| | | | | | 情報統計課(34) | 情報化の推進、各種統計調査 | |
| | | | | | 情報システム推進室(10) | 県の行政情報化、情報システムの管理運営 | |
| | | | | | 人権・男女共同参画課(9) | 人権尊重・男女共同参画 | 男女共同参画センター |
| | | | | | 生活文化課(9)、交通事故相談所(1) | 芸術文化振興、交通安全対策 | |
| | | | | | 消費生活室(10) | 消費者施策の企画・調整 | 消費生活センター(4) |
| | | | | | 県民協働・NPO課(7) | 県民及び民間団体との協働の推進、NPO活動の推進 | |
| | 次世代サポート課(7) | 子ども・若者の育成支援 | | | | | |
| | 総務部 (11課) (3室) | 311 | 376 | 687 | 秘書課(13) | 秘書事務、行幸啓 | |
| | | | | | 人事課(23) | 職員の任免・分限・懲戒・給与・服務、叙勲・表彰 | 自治研修所、東京事務所 |
| | | | | | 職員課(26) | 職員の保健・福利厚生・共済・公務災害 | |
| | | | | | 財政課(20) | 予算案の編成、予算の執行計画 | |
| | | | | | 財産活用課(44) | 公有財産の効率的な活用、庁舎の管理、物品の購入 | |
| | | | | | 税務課(43) | 県税の賦課徴収 | |
| | | | | | 県税徴収対策室(20) | 県税の徴収対策に係る企画・調整 | |
| | | | | | 広報県民課(15) | 県政の広報・広聴 | |
| | | | | | 情報公開・私学課(26) | 公文書の公開、条例・規則等の審査、公益法人、私立学校 | |
| | | | | | 県立大学設立準備室(12) | 県立大学の設立準備 | 短期大学 |
| | | | | | 市町村課(34) | 市町村の行財政・税制・振興に関する連絡調整 | 地方事務所(10) |
| | | | | | 行政改革課(12) | 行政改革の推進、組織・定数、事業評価 | |
| | | | | | 地方分権推進室(4) | 地方分権の推進 | |
| | 総務事務課(19) | 職員の各種手当の決定・旅費の審査 | | | | | |
| | 健康福祉部 (8課) (4室) | 205 | 770 | 975 | 健康福祉政策課(34) | 衛生行政及び福祉行政の企画・調整、国保、後期高齢者医療 | 保健福祉事務所(10) |
| | | | | | 県立病院機構連携室(4) | 県立病院機構 | |
| | | | | | 医療推進課(15) | 医療計画、看護 | 看護大学、公衆衛生専門学校、看護専門学校 |
| | | | | | 医師確保対策室(6) | 医師確保対策 | |
| | | | | | 地域福祉課(18) | 地域ケアの確立、福祉人材の育成、生活保護、恩給 | 福祉大学校 |
| | | | | | 福祉監査室(10) | 社会福祉法人・施設等の指導、監査 | |
| | | | | | 健康長寿課(25) | 高齢者福祉、健康増進、感染症対策、精神保健 | 精神保健福祉センター |
| | | | | | 介護支援室(19) | 介護保険 | |
| | | | | | 障害者支援課(30) | 身体・知的・精神障害者の福祉 | 総合リハビリテーションセンター |
| こども・家庭課(19) | | | | | 児童福祉、母子保健、保育 | 児童相談所、波田学院、女性相談センター | |
| 食品・生活衛生課(12) | | | | | 食品衛生、生活衛生業 | 食肉衛生検査所、動物愛護センター | |
| 薬事管理課(13) | 医薬品その他の薬事、麻薬、毒物・劇物 | | | | | | |
| 環境部 (7課) | 104 | 151 | 255 | 環境政策課(17) | 環境保全の企画・調整、環境影響評価 | 環境保全研究所 | |
| | | | | 温暖化対策課(15) | 地球温暖化対策の企画・調整、省エネ、新エネ | | |
| | | | | 水大気環境課(15) | 水環境保全の企画・調整、水質保全、大気保全、水道 | | |
| | | | | 生活排水課(16) | 流域・公共下水道、農集排、浄化槽 | 千曲川流域下水道建設事務所 | |
| | | | | 自然保護課(10) | 自然環境保全の企画・調整、自然公園 | | |
| | | | | 廃棄物対策課(19) | 廃棄物対策の企画・調整、資源化推進 | | |
| | | | | 廃棄物監視指導課(12) | 廃棄物処理の監視・指導 | | |
| 商工労働部 (5課) (1室) | 84 | 317 | 401 | 産業政策課(21) | 商工業行政の企画・調整、貿易、商工団体 | 名古屋・大阪事務所 | |
| | | | | 次世代産業集積室(6) | 産業集積、産業団地 | | |
| | | | | 経営支援課(14) | 中小企業支援、金融対策 | | |
| | | | | ものづくり振興課(13) | 産業技術の開発支援、地場産業の振興 | 計量検定所、工業技術総合センター | |
| | | | | 人材育成課(14) | 職業能力開発、産業活性化のための人材育成 | 工科短期大学校、技術専門学校(7) | |
| 労働雇用課(16) | 労働者福祉、雇用対策、若年者就業支援 | 労政事務所(4)、若年者就業サポートセンター | | | | | |

| | 県庁の部局 | 職員定数 | | | 課・室(職員定数) | 主な業務内容 | 現地機関 |
|-----------|--------------------------|--------|------|------|-----------------------|-------------------------------------|-----------------------------------|
| | | 本庁 | 現地 | 計 | | | |
| 知事部局 | 観光部 (4課) (2室) | 50 | 13 | 63 | 観光企画課(10) | 観光の企画・調整、旅行業 | 観光情報センター(東京・名古屋・大阪) |
| | | | | | 信州ブランド推進室(8) | 信州ブランドの推進、県産品の消費拡大 | |
| | | | | | 観光振興課(11) | 観光の振興・宣伝 | |
| | | | | | 国際観光推進室(6) | 国際観光の振興・宣伝 | |
| | | | | | 移住・交流課(5) | 県外からの移住、国内外との交流 | |
| | | | | | 国際課(10) | 国際交流・協力の推進、多文化共生、旅券 | |
| | 農政部 (5課) (1室) | 156 | 745 | 901 | 農業政策課(32) | 農業基本対策、農地調整、農業共済、農協検査 | |
| | | | | | 農産物マーケティング室(11) | 農畜産物のマーケティング、地産地消、都市農村交流 | |
| | | | | | 農業技術課(37) | 農業技術の改良普及 | 普及センター(10)、農業大学校、病害虫防除所、試験研究機関(5) |
| | | | | | 園芸畜産課(29) | 園芸作物・畜産・きのこ・水産物生産振興 | 家畜保健衛生所(5)、水産試験場 |
| | | | | | 農地整備課(28) | 土地改良事業 | |
| | | | | | 農村振興課(19) | 農業金融、担い手育成、農業経営基盤強化 | |
| | 林務部 (3課) (2室) | 70 | 230 | 300 | 森林政策課(21) | 林業の企画・調整、森林計画、林業土木事業の指導 | |
| | | | | | 信州の木振興課(14) | 林業労働、林業金融、経営指導、特用林産物、担い手育成 | 林業大学校、林業総合センター |
| | | | | | 県産材利用推進室(6) | 木材産業の振興、県産材の供給体制整備 | |
| | | | | | 森林づくり推進課(21) | 保安林、林地開発、治山、造林、県営林、全国植樹祭 | |
| | | | | | 野生鳥獣対策室(8) | 鳥獣保護、狩猟の適正化、野生鳥獣被害対策 | |
| | 建設部 (9課) (1室) | 202 | 797 | 999 | 建設政策課(26) | 建設業、土木事業用地 | 建設事務所(13)、砂防事務所(3) |
| | | | | | 技術管理室(22) | 土木事業の指導、公共事業の入札・契約 | |
| | | | | | 道路管理課(17) | 道路の管理・維持補修・舗装、交通安全施設 | |
| 道路建設課(20) | | | | | 道路建設の企画・調整、高速交通網整備 | | |
| 河川課(28) | | | | | 河川、水防、ダム、災害対策 | | |
| 砂防課(17) | | | | | 砂防、地滑り、急傾斜地 | | |
| 都市計画課(16) | | | | | 都市計画、土地区画整理、都市公園 | | |
| 住宅課(17) | | | | | 住宅対策の企画・調整、県営住宅の建設・管理 | | |
| 建築指導課(17) | | | | | 建築工事の指導、開発規制、景観、屋外広告物 | | |
| 施設課(22) | | | | | 県施設の新築等の設計・施工管理 | | |
| 会計 | 会計局 (2課) | 30 | 62 | 92 | 会計課(25) 検査課(5) | 現金の出納、支出審査、会計に関する検査・指導 工事検査、談合調査 | 会計センター(4) |
| 公営企業 | 企業局 | 26 | 87 | 113 | | 電気事業・水道事業施設の維持管理業務 | 発電管理事務所(2)、水道管理事務所(2) |
| 議会 | 議会事務局 | 38 | - | 38 | 総務課(14) | 議長・副議長の秘書、議員報酬、議会の予算編成 | |
| | | | | | 議事課(10) | 本会議の運営 | |
| | | | | | 調査課(14) | 各種調査・情報収集、議案の審査 | |
| 教育 | 教育委員会事務局 (8課) (1室) | 102 | 800 | 902 | 教育総務課(22) | 教育改革、企画統計 | 教育事務所(4)、短期大学付属幼稚園 |
| | | | | | 義務教育課(13) | 公立小中学校の施設整備、教職員の人事 | |
| | | | | | 高校教育課(21) | 県立高校の設置・管理、高校教育改革、教員採用 | 高等学校(83)、中学校(1) |
| | | | | | 特別支援教育課(7) | 特別支援学校の教育課程編成、学校運営指導 | 特別支援学校(18) |
| | | | | | 教学指導課(5) | 公立校の教育課程編成、進路指導 | 総合教育センター |
| | | | | | 心の支援室(3) | 生徒指導、いじめ対策、人権教育 | |
| | | | | | 文化財・生涯学習課(13) | 生涯学習振興、文化財保護 | 生涯学習推進センター、県立図書館・歴史館 |
| | | | | | 保健厚生課(12) | 児童生徒の保健・給食・安全、教職員の福利厚生 | |
| スポーツ課(6) | 学校体育・生涯スポーツ振興 | 体育センター | | | | | |
| 選挙管理委員会 | | 2 | - | 2 | | | |
| 監査委員事務局 | | 14 | - | 14 | | 県関係機関・団体の監査 | |
| 人事委員会事務局 | | 11 | - | 11 | | 職員の採用試験・勤務条件の調査研究 | |
| 労働委員会事務局 | | 7 | - | 7 | | 労働紛争の斡旋・調停 | |
| 合計 | | 1571 | 4381 | 5952 | | | |

* 知事部局:61課 19室

* 現地機関は、指定管理者制度を導入している機関を除く

* 職員定数は、教員・派遣職員を除く

企画部の所管業務について

企画部

現地機関

企画課

総合計画の策定、重要施策の調整

土地対策室

土地利用に係る施策の企画及び総合調整

交通政策課

生活交通の確保対策に関する企画・調整、空港活性化

松本空港管理事務所

新幹線・在来線企画室

新幹線の整備促進、並行在来線の企画・調整

リニア推進振興室

中央新幹線の整備促進

情報統計課

情報化の推進、各種統計調査

情報システム推進室

県の行政情報化、情報システムの管理運営

人権・男女共同参画課

人権尊重・男女共同参画

男女共同参画センター

生活文化課

芸術文化振興、交通安全対策

消費生活室

消費者施策の企画・調整

消費生活センター

県民協働・NPO課

県民及び民間団体との協働の推進、NPO活動の推進

次世代サポート課

子ども・若者の育成支援

産業振興関連業務の所管部について

商工労働部

- 産業政策課 商工業行政の企画・調整、貿易、商工団体
 - 次世代産業集積室 産業集積、産業団地
- 経営支援課 中小企業支援、金融対策
- ものづくり振興課 産業技術の開発支援、地場産業の振興
- 人材育成課 職業能力開発、産業活性化のための人材育成
- 労働雇用課 労働者福祉、雇用対策、若年者就業支援

現地機関

名古屋事務所、大阪事務所

計量検定所、工業技術総合センター

工科短期大学校、技術専門学校

労政事務所、若年者就業サポートセンター

観光部

- 観光企画課 観光の企画・調整、旅行業
 - 信州ブランド推進室 信州ブランドの推進、県産品の消費拡大
- 観光振興課 観光の振興・宣伝
 - 国際観光推進室 国際観光の振興・宣伝
- 移住・交流課 県外からの移住、国内外との交流
- 国際課 国際交流・協力の推進、多文化共生、旅券

観光情報センター

農政部

- 農業政策課 農業基本対策、農地調整、農業共済、農協検査
 - 農産物マーケティング室 農畜産物のマーケティング、地産地消、都市農村交流
- 農業技術課 農業技術の改良普及
- 園芸畜産課 園芸作物・畜産・きのこ・水産物生産振興
- 農地整備課 土地改良事業
- 農村振興課 農業金融、担い手育成、農業経営基盤強化

現地機関

普及センター、農業大学校、病虫害防除所、試験研究機関

家畜保健衛生所、水産試験場

林務部

- 森林政策課 林業の企画・調整、森林計画、林業土木事業の指導
- 信州の木振興課 林業労働、林業金融、経営指導、特用林産物、担い手育成
 - 県産材利用推進室 木材産業の振興、県産材の供給体制整備
- 森林づくり推進課 保安林、林地開発、治山、造林、県営林、全国植樹祭
 - 野生鳥獣対策室 鳥獣保護、狩猟の適正化、野生鳥獣被害対策

林業大学校、林業総合センター

地域振興関連業務の所管部について

危機管理部

危機管理防 災課

総合雪対策計画、特別豪雪地帯住宅除雪支援事業補助金

企画部

交通政策課

生活交通の確保対策に関する企画・調整、空港活性化

新幹線・在来 線企画室

北陸新幹線の延線に伴う地域振興策の調整

リニア推進振 興室

中央新幹線の整備に伴う地域振興策の調整

情報統計課

地域における情報通信技術の利活用、情報格差の解消

総務部

市町村課

過疎対策、地域発 元気づくり支援金、栄村復興基金、地域づくりネットワーク、空き家対策

地方分権推 進室

地方分権、規制緩和、構造改革特区

商工労働部

労働雇用課

Iターン促進(移住フェア、合同企業説明会の開催)

観光部

移住・交流課

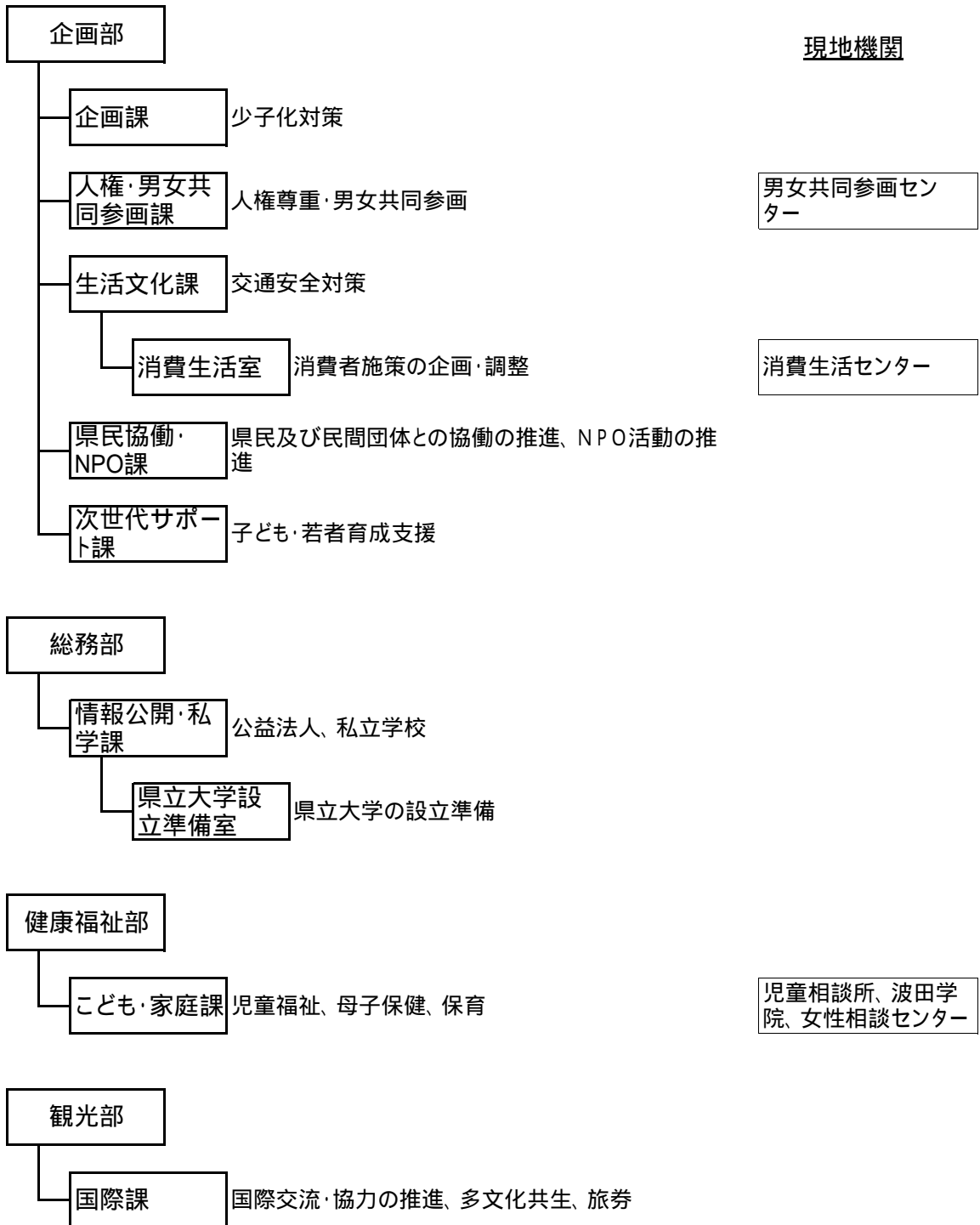
移住・交流セミナー・相談会の開催、国際青少年交流農村づくりの推進

農政部

農産物マーケ ティング室

グリーン・ツーリズムの推進、都市農村交流の推進、学習旅行の受入

県民生活、子育て支援関連業務の所管部について



文化芸術・スポーツ関連業務の所管部について

企画部

生活文化課

文化芸術振興

観光部

観光振興課

スノースポーツプロモーション

移住・交流課

スポーツ合宿の誘致

教育委員会
事務局

文化財・生涯
学習課

生涯学習振興、文化財保護・活用

スポーツ課

学校体育、スポーツ振興(競技力向上、
生涯スポーツ、体育施設管理)

現地機関

生涯学習推進センター、
県立図書館、歴史館

体育センター

健康福祉部の所管業務について



教育委員会事務局の所管業務について

教育委員会事務局

教育総務課

教育改革、企画統計

義務教育課

公立小中学校の施設整備、教職員の人事

高校教育課

県立高校の設置・管理、高校教育改革、教員採用

特別支援教育課

特別支援学校の教育課程編成、学校運営指導

教学指導課

公立校の教育課程編成、進路指導

心の支援室

生徒指導、いじめ対策、人権教育

文化財・生涯学習課

生涯学習振興、文化財保護

保健厚生課

児童生徒の保健・給食・安全、教職員の福利厚生

スポーツ課

学校体育、スポーツ振興(競技力向上、生涯スポーツ、体育施設管理)

現地機関

教育事務所、短期大学附属幼稚園

高等学校、附属中学校

特別支援学校

総合教育センター

生涯学習推進センター、県立図書館、歴史館

体育センター

平成24年度 人口区分別一般行政職員数・部局数・課室数比較

| 人口段階区分 | | H24.10推計人口 (指定市除)(人) | 一般行政 職員数(人) | 人口区分別 平均一般行政 職員数(人) | 部局数 (部内局除) | 平均部局数 (部内局除) | 部局数 (部内局含) | 平均部局数 (部内局含) | 課室数 | 平均課室数 | | | | | |
|----------|-----------|-------------------------|----------------|---------------------------|---------------|-----------------|---------------|-----------------|-----|--------|-----|------|------|------|------|
| 1200万人以上 | 東京 | 12,576,601 | 18,207 | | 13 | | 83 | | 276 | | | | | | |
| 500万人以上 | 埼玉 | 5,972,122 | 6,720 | 7,368 | 13 | 11.5 | 20 | 16.5 | 97 | 101.5 | | | | | |
| | 大阪 | 5,357,965 | 7,644 | | 13 | | 19 | | 116 | | | | | | |
| | 千葉 | 5,254,540 | 6,670 | | 9 | | 11 | | 83 | | | | | | |
| | 愛知 | 5,146,825 | 8,439 | | 11 | | 16 | | 110 | | | | | | |
| 300万人以上 | 兵庫 | 4,043,933 | 6,642 | 9,086 | 6 | 8.0 | 24 | 28.3 | 132 | 119.3 | | | | | |
| | 北海道 | 3,592,874 | 13,372 | | 9 | | 36 | | 109 | | | | | | |
| | 神奈川 | 3,216,502 | 7,245 | | 9 | | 25 | | 117 | | | | | | |
| 200万人以上 | 茨城 | 2,969,770 | 4,872 | (5,108) | 9 | (10.0) | 14 | (12.7) | 74 | (88.1) | | | | | |
| | 福岡 | 2,631,379 | 7,820 | | 11 | | 18 | | 89 | | | | | | |
| | 静岡 | 2,247,944 | 5,662 | | 9 | | 38 | | 142 | | | | | | |
| | 長野 | 2,152,449 | 5,187 | | 11 | | 11 | | 82 | | | | | | |
| | 岐阜 | 2,080,773 | 4,006 | | 12 | | 14 | | 88 | | | | | | |
| | 福島 | 2,029,064 | 5,423 | | 9 | | 12 | | 125 | | | | | | |
| | 群馬 | 2,008,068 | 3,965 | | 9 | | 11 | | 95 | | | | | | |
| | 栃木 | 2,007,683 | 4,480 | | 5,177 | | 9 | | 9.9 | | 9 | 15.9 | 64 | 94.9 | |
| | 100万人以上 | 三重 | 1,854,724 | | 4,528 | | 4,015 | | 10 | | 9.3 | 16 | 13.2 | 111 | 80.3 |
| | | 熊本 | 1,817,426 | | 4,354 | | | | 9 | | | 28 | | 88 | |
| 鹿児島 | | 1,706,242 | 5,207 | 10 | 12 | 83 | | | | | | | | | |
| 広島 | | 1,686,907 | 4,538 | 9 | 11 | 89 | | | | | | | | | |
| 新潟 | | 1,562,549 | 5,835 | 11 | 13 | 84 | | | | | | | | | |
| 山口 | | 1,451,338 | 3,798 | 8 | 9 | 67 | | | | | | | | | |
| 愛媛 | | 1,431,493 | 3,795 | 8 | 21 | 71 | | | | | | | | | |
| 長崎 | | 1,426,779 | 4,227 | 12 | 14 | 98 | | | | | | | | | |
| 滋賀 | | 1,410,777 | 3,024 | 9 | 12 | 96 | | | | | | | | | |
| 奈良 | | 1,400,728 | 3,084 | 9 | 14 | 96 | | | | | | | | | |
| 沖縄 | | 1,392,818 | 3,861 | 10 | 10 | 78 | | | | | | | | | |
| 青森 | | 1,373,339 | 3,941 | 10 | 11 | 58 | | | | | | | | | |
| 岩手 | | 1,330,147 | 4,039 | 11 | 11 | 70 | | | | | | | | | |
| 宮城 | | 1,302,179 | 4,751 | 8 | 8 | 94 | | | | | | | | | |
| 岡山 | | 1,235,692 | 3,903 | 10 | 11 | 70 | | | | | | | | | |
| 大分 | | 1,196,529 | 3,762 | 8 | 9 | 91 | | | | | | | | | |
| 石川 | | 1,169,788 | 3,277 | 9 | 14 | 75 | | | | | | | | | |
| 山形 | | 1,168,924 | 4,181 | 9 | 11 | 59 | | | | | | | | | |
| 京都 | | 1,162,077 | 4,143 | 10 | 11 | 93 | | | | | | | | | |
| 宮崎 | | 1,135,233 | 3,728 | 8 | 14 | 60 | | | | | | | | | |
| 富山 | 1,093,247 | 3,364 | 9 | 9 | 56 | | | | | | | | | | |
| 秋田 | 1,085,997 | 3,474 | 9 | 12 | 71 | | | | | | | | | | |
| 和歌山 | 1,002,198 | 3,542 | 9 | 23 | 89 | | | | | | | | | | |
| 100万人未満 | 香川 | 995,842 | 2,764 | 3,088 | 9 | 10.1 | 11 | 13.1 | 67 | 79.4 | | | | | |
| | 山梨 | 863,075 | 3,038 | | 12 | | 12 | | 79 | | | | | | |
| | 佐賀 | 849,788 | 3,055 | | 7 | | 10 | | 61 | | | | | | |
| | 福井 | 806,314 | 2,805 | | 9 | | 9 | | 71 | | | | | | |
| | 徳島 | 785,491 | 3,206 | | 10 | | 19 | | 82 | | | | | | |
| | 高知 | 764,456 | 3,458 | | 13 | | 13 | | 89 | | | | | | |
| | 島根 | 717,397 | 3,335 | | 10 | | 10 | | 93 | | | | | | |
| 鳥取 | 588,667 | 3,046 | 11 | 21 | 93 | | | | | | | | | | |
| 全国平均 | | | | 4,966 | | 9.7 | | 16.4 | | 91.1 | | | | | |

括弧内は、静岡県除きの平均数(200万人以上300万人未満)

平成24年度 予算規模別一般行政職員数・部局数・課室数比較

| 予算規模区分 | | 予算額 (百万円) | 一般行政 職員数(人) | 予算区分別 平均一般行政 職員数(人) | 部局数 (部内局除) | 平均部局数 (部内局除) | 部局数 (部内局含) | 平均部局数 (部内局含) | 課室数 | 平均課室数 |
|----------|---------|--------------|----------------|---------------------------|---------------|-----------------|---------------|-----------------|-------|-------|
| 6兆円以上 | 東 京 | 6,264,000 | 18,207 | | 13 | | 83 | | 276 | |
| 2兆円以上 | 大 阪 | 2,894,845 | 7,644 | 9,818 | 13 | 11.0 | 19 | 23.7 | 116 | 111.7 |
| | 北 海 道 | 2,687,509 | 13,372 | | 9 | | 36 | | 109 | |
| | 愛 知 | 2,228,433 | 8,439 | | 11 | | 16 | | 110 | |
| 1兆円以上 | 兵 庫 | 1,958,124 | 6,642 | 5,971 | 6 | 9.5 | 24 | 17.6 | 132 | 100.6 |
| | 神 奈 川 | 1,763,105 | 7,245 | | 9 | | 25 | | 117 | |
| | 福 島 | 1,731,970 | 5,423 | | 9 | | 12 | | 125 | |
| | 埼 玉 | 1,675,715 | 6,720 | | 13 | | 20 | | 97 | |
| | 福 岡 | 1,631,703 | 7,820 | | 11 | | 18 | | 89 | |
| | 宮 城 | 1,521,306 | 4,751 | | 8 | | 8 | | 94 | |
| | 千 葉 | 1,476,758 | 6,670 | | 9 | | 11 | | 83 | |
| | 新 潟 | 1,258,640 | 5,835 | | 11 | | 13 | | 84 | |
| | 岩 手 | 1,151,702 | 4,039 | | 11 | | 11 | | 70 | |
| | 静 岡 | 1,139,100 | 5,662 | | 9 | | 38 | | 142 | |
| | 茨 城 | 1,078,465 | 4,872 | | 9 | | 14 | | 74 | |
| 7000億円以上 | 広 島 | 922,070 | 4,538 | 4,559 | 9 | 10.0 | 11 | 13.7 | 89 | 83.9 |
| | 京 都 | 900,637 | 4,143 | | 10 | | 11 | | 93 | |
| | 長 野 | 829,898 | 5,187 | | 11 | | 11 | | 82 | |
| | 鹿 児 島 | 784,105 | 5,207 | | 10 | | 12 | | 83 | |
| | 栃 木 | 769,220 | 4,480 | | 9 | | 9 | | 64 | |
| | 岐 阜 | 746,290 | 4,006 | | 12 | | 14 | | 88 | |
| | 熊 本 | 717,964 | 4,354 | | 9 | | 28 | | 88 | |
| 5000億円以上 | 青 森 | 699,500 | 3,941 | 3,827 | 10 | 9.3 | 11 | 12.7 | 58 | 77.8 |
| | 冲 縄 | 698,825 | 3,861 | | 10 | | 10 | | 78 | |
| | 山 口 | 693,259 | 3,798 | | 8 | | 9 | | 67 | |
| | 長 崎 | 681,268 | 4,227 | | 12 | | 14 | | 98 | |
| | 三 重 | 674,946 | 4,528 | | 10 | | 16 | | 111 | |
| | 群 馬 | 666,387 | 3,965 | | 9 | | 11 | | 95 | |
| | 岡 山 | 656,183 | 3,903 | | 10 | | 11 | | 70 | |
| | 山 形 | 607,634 | 4,181 | | 9 | | 11 | | 59 | |
| | 愛 媛 | 597,690 | 3,795 | | 8 | | 21 | | 71 | |
| | 秋 田 | 583,389 | 3,474 | | 9 | | 12 | | 71 | |
| | 大 分 | 581,726 | 3,762 | | 8 | | 9 | | 91 | |
| | 和 歌 山 | 567,228 | 3,542 | | 9 | | 23 | | 89 | |
| | 宮 崎 | 566,100 | 3,728 | | 8 | | 14 | | 60 | |
| | 富 山 | 545,062 | 3,364 | | 9 | | 9 | | 56 | |
| 島 根 | 531,157 | 3,335 | 10 | 10 | 93 | | | | | |
| 5000億円未満 | 石 川 | 499,073 | 3,277 | 3,076 | 9 | 9.8 | 14 | 13.5 | 75 | 80.9 |
| | 滋 賀 | 495,430 | 3,024 | | 9 | | 12 | | 96 | |
| | 福 井 | 477,068 | 2,805 | | 9 | | 9 | | 71 | |
| | 山 梨 | 463,117 | 3,038 | | 12 | | 12 | | 79 | |
| | 徳 島 | 462,074 | 3,206 | | 10 | | 19 | | 82 | |
| | 奈 良 | 455,139 | 3,084 | | 9 | | 14 | | 96 | |
| | 高 知 | 445,632 | 3,458 | | 13 | | 13 | | 89 | |
| | 香 川 | 427,446 | 2,764 | | 9 | | 11 | | 67 | |
| | 佐 賀 | 413,940 | 3,055 | | 7 | | 10 | | 61 | |
| 鳥 取 | 330,482 | 3,046 | 11 | 21 | 93 | | | | | |
| 全国平均 | | 49,951,314 | | 4,966 | 445 | 9.7 | 687 | 16.4 | 4,005 | 91.1 |

秋田県、千葉県は骨格予算。