

## 《資料》

### 【統計の掲載元】

#### ◆人口動態統計

<https://www.mhlw.go.jp/toukei/saikin/hw/jinkou/kakutei18/index.html>

#### ◆地域保健・健康増進事業報告

<https://www.mhlw.go.jp/toukei/saikin/hw/c-hoken/18/dl/H30toukei.pdf>

#### ◆衛生行政報告例

[https://www.mhlw.go.jp/toukei/saikin/hw/eisei\\_houkoku/18/](https://www.mhlw.go.jp/toukei/saikin/hw/eisei_houkoku/18/)

#### ◆衛生年報（長野県ホームページ）

<https://www.pref.nagano.lg.jp/kenko-fukushi/kenko/kenko/toukei/hokeneisei/h29eiseinenpou.html>

### 【比率等の解説】

- 出生率 =  $\frac{\text{年間出生数}}{\text{人口}} \times 1,000$
- 低出生体重児 =  $\frac{\text{低出生体重児出生数}}{\text{出生数}} \times 1,000$
- 母の年齢階級別出生順位別出生率 =  $\frac{\text{年間のある年齢階級の母親から出生した出生順位別の出生数}}{\text{同年齢階級の女子人口}} \times 1,000$
- 母の年齢階級別出生率 =  $\frac{\text{年間のある年齢階級の母親からの出生数}}{\text{同年齢階級の女子人口}} \times 1,000$
- 合計特殊出生率 =  $\left\{ \frac{\text{母の年齢別出生数}}{\text{同年齢女子人口}} \right\}$  の15歳から49歳の合計
- 乳児死亡率 =  $\frac{\text{年間乳児(生後1年未満)死亡数}}{\text{年間出生数}} \times 1,000$
- 新生児死亡率 =  $\frac{\text{年間新生児(生後4週未満)死亡数}}{\text{年間出生数}} \times 1,000$
- 死産率 =  $\frac{\text{年間死産数}}{\text{年間出生数} + \text{年間死産数}} \times 1,000$ （死産：妊娠満12週以降の死児の出産）
- 周産期死亡率 =  $\frac{\text{年間の妊娠満22週以後の死産数} + \text{年間早期新生児(生後1週未満)死亡率}}{\text{年間の妊娠満22週以後の死産数} + \text{年間出生数}}$
- 人工妊娠中絶実施率 =  $\frac{\text{妊娠人工中絶件数}}{\text{15~49歳の女子人口}} \times 1,000$

# I 母子保健水準に関する統計

## 1 人口動態

(1) 人口動態総覧(数)、都道府県(21大都市再掲)別

平成30年

都道府県 <sup>1)</sup>	出生数			死亡数			(再掲)			新生児死亡数
	総数	男	女	総数	男	女	乳児死亡数			
							総数	男	女	
全国	918 400	470 851	447 549	362 470	699 138	663 332	1 748	932	816	801
北海道	32 642	16 681	15 961	64 187	32 757	31 430	62	33	29	32
青森	7 803	3 980	3 823	17 936	8 925	9 011	15	6	9	10
岩手	7 615	3 853	3 762	17 390	8 657	8 733	23	15	8	8
宮城	16 211	8 251	7 960	24 520	12 496	12 024	34	23	11	16
秋田	5 040	2 545	2 495	15 434	7 519	7 915	13	5	8	9
山形	6 973	3 579	3 394	15 320	7 490	7 830	17	9	8	9
福島	12 495	6 331	6 164	24 747	12 322	12 425	28	15	13	10
茨城	19 368	9 879	9 489	32 927	17 344	15 583	51	31	21	24
栃木	13 495	7 010	6 485	21 885	11 219	10 666	35	23	12	15
群馬	12 922	6 665	6 257	22 937	11 748	11 189	24	12	12	8
埼玉	51 241	26 296	24 945	67 726	37 154	30 572	89	49	40	41
千葉	43 404	22 307	21 097	59 561	32 209	27 352	90	41	49	49
東京	107 150	55 052	52 098	119 253	62 466	56 787	183	108	75	71
神奈川	66 564	34 335	32 229	82 336	43 899	38 437	134	66	68	64
新潟	14 509	7 419	7 090	30 068	14 870	15 198	27	16	11	17
富山	6 846	3 551	3 295	13 066	6 478	6 588	10	6	4	6
石川	8 359	4 325	4 034	12 723	6 256	6 467	10	7	3	5
福井	5 826	2 991	2 835	9 221	4 623	4 598	8	6	2	2
山梨	5 556	2 821	2 735	9 916	5 001	4 915	4	1	3	2
長野	14 184	7 281	6 903	25 422	12 623	12 799	21	10	11	12
岐阜	13 720	7 048	6 672	23 062	11 847	11 215	26	12	14	15
静岡	25 192	12 865	12 327	41 972	21 587	20 385	50	22	28	30
愛知	61 230	31 259	29 971	68 833	36 713	32 120	102	48	54	47
三重	12 582	6 404	6 178	20 900	10 555	10 345	21	11	10	9
滋賀	11 350	5 854	5 496	13 246	6 732	6 514	15	6	9	7
京都	17 909	9 188	8 721	26 654	13 516	13 138	31	15	16	13
大阪	65 446	33 597	31 849	89 494	47 684	41 810	131	62	69	42
兵庫	39 713	20 450	19 263	57 452	29 388	28 064	69	47	22	26
奈良	8 947	4 626	4 321	14 674	7 479	7 195	20	9	11	9
和歌山	6 070	3 122	2 948	13 062	6 502	6 560	10	7	3	5
鳥取	4 190	2 211	1 979	7 309	3 569	3 740	8	5	3	4
島根	4 887	2 526	2 361	9 724	4 611	5 113	9	7	2	4
岡山	14 485	7 355	7 130	22 429	11 196	11 233	33	18	15	21
広島	21 363	10 864	10 499	31 346	15 816	15 530	45	24	21	26
山口	8 987	4 606	4 381	18 836	9 036	9 800	14	11	3	7
徳島	4 998	2 561	2 437	10 011	4 939	5 072	10	7	3	6
香川	6 899	3 478	3 421	12 169	6 034	6 135	12	5	7	4
愛媛	9 330	4 748	4 582	18 207	8 936	9 271	13	5	8	3
高知	4 559	2 345	2 214	10 251	4 892	5 359	5	5	-	3
福岡	42 008	21 436	20 572	53 309	26 487	26 822	89	50	39	49
佐賀	6 535	3 336	3 199	10 112	4 882	5 230	6	4	2	-
長崎	10 135	5 251	4 884	17 714	8 550	9 164	23	12	11	11
熊本	14 301	7 292	7 009	21 380	10 425	10 955	33	13	20	15
大分	8 200	4 128	4 072	14 492	7 058	7 434	13	7	6	3
宮崎	8 434	4 316	4 118	13 981	6 835	7 146	21	7	14	9
鹿児島	12 956	6 649	6 307	22 106	10 678	11 428	32	13	19	9
沖縄	15 732	8 165	7 567	12 157	6 311	5 846	24	15	9	11
外国	39	19	20	154	103	51	1	1	-	-
不詳	-	-	-	859	721	138	4	3	1	3
(再掲)										
東京都の区部	77 335	39 579	37 756	80 091	41 948	38 143	130	79	51	51
札幌市	13 248	6 744	6 504	19 343	9 925	9 418	34	16	18	20
仙台市	8 407	4 298	4 109	8 996	4 607	4 389	18	14	4	8
さいたま市	10 204	5 247	4 957	10 728	5 801	4 927	11	7	4	7
千葉市	6 389	3 355	3 034	8 777	4 882	3 895	15	7	8	8
横浜市	27 170	14 011	13 159	33 213	17 611	15 602	49	29	20	23
川崎市	13 420	6 999	6 421	11 174	6 032	5 142	18	5	13	13
相模原市	5 006	2 588	2 418	6 286	3 487	2 799	24	17	7	11
新潟市	5 669	2 960	2 709	9 053	4 501	4 552	12	8	4	9
静岡市	4 587	2 314	2 273	8 096	4 116	3 980	9	6	3	5
浜松市	6 023	3 150	2 873	8 587	4 356	4 231	9	4	5	7
名古屋市	18 904	9 732	9 172	22 426	11 702	10 724	24	10	14	11
京都市	9 989	5 132	4 857	14 602	7 334	7 268	19	9	10	6
大阪市	21 115	10 767	10 348	29 282	15 932	13 350	43	17	26	12
堺市	6 295	3 253	3 042	8 415	4 425	3 990	12	5	7	7
神戸市	10 388	5 443	4 945	15 435	7 895	7 540	16	10	6	9
岡山市	6 025	3 044	2 981	6 885	3 411	3 474	9	5	4	6
広島市	9 999	5 075	4 924	10 560	5 376	5 184	21	13	8	12
北九州市	7 188	3 627	3 561	11 304	5 647	5 657	14	7	7	7
福岡市	13 927	7 184	6 743	12 226	6 204	6 022	26	17	9	16
熊本市	6 766	3 477	3 289	6 924	3 412	3 512	20	8	12	7

注: 1) 都道府県別の表章は、出生は子の住所、死亡は死亡者の住所、死産は母の住所、婚姻は夫の住所、離婚は別居する前の住所による。

人口動態総覧（数）、都道府県（21大都市再掲）別（前頁の続き）

自然増減数	死産数			周産期死亡数			婚姻件数	離婚件数	都道府県 <sup>1)</sup>
	総数	自然死産	人工死産	総数	妊娠満22週以降の死産	早期新生児死亡			
△444 070	19 614	9 252	10 362	2 999	2 385	614	586 481	208 333	全国
△31 545	881	388	493	118	95	23	22 916	9 971	北海道
△10 133	191	91	100	21	13	8	4 737	2 022	青森
△9 775	172	89	83	33	28	5	4 439	1 843	岩手
△8 309	338	165	173	50	40	10	10 328	3 645	宮城
△10 394	115	71	44	23	16	7	3 052	1 246	秋田
△8 347	148	71	77	28	21	7	4 039	1 487	山形
△12 252	266	144	122	49	44	5	7 685	3 084	福島
△13 559	420	204	216	93	74	19	12 332	4 751	茨城
△8 390	286	146	140	54	43	11	8 182	3 092	栃木
△10 015	288	132	156	27	21	6	8 088	2 973	群馬
△16 485	1 130	521	609	160	133	27	32 745	11 716	埼玉
△16 157	955	465	490	171	137	34	28 202	10 250	千葉
△12 103	2 201	1 007	1 194	315	259	56	82 716	22 706	東京
△15 772	1 424	639	785	224	171	53	45 079	14 943	神奈川
△15 559	296	147	149	50	38	12	8 612	2 814	新潟
△6 220	140	73	67	24	19	5	4 234	1 322	富山
△4 364	141	82	59	24	20	4	4 965	1 469	石川
△3 395	128	76	52	21	20	1	3 274	1 081	福井
△4 360	145	57	88	10	8	2	3 473	1 287	山梨
△11 238	253	124	129	40	31	9	8 737	3 053	長野
△9 342	271	132	139	47	33	14	7 912	2 876	岐阜
△16 780	470	224	246	77	56	21	15 768	5 923	静岡
△7 603	1 165	576	589	178	142	36	39 117	12 653	愛知
△8 318	251	116	135	36	30	6	7 446	2 929	三重
△1 896	207	119	88	38	31	7	6 455	2 060	滋賀
△8 745	362	169	193	53	42	11	11 491	4 046	京都
△24 048	1 410	656	754	205	170	35	44 365	16 243	大阪
△17 739	852	410	442	107	87	20	24 532	8 969	兵庫
△5 727	179	79	100	34	26	8	5 234	2 047	奈良
△6 992	125	58	67	17	15	2	3 785	1 686	和歌山
△3 119	90	45	45	17	14	3	2 329	914	鳥取
△4 837	99	51	48	18	15	3	2 672	901	島根
△7 944	288	138	150	62	45	17	8 436	3 078	岡山
△9 983	445	207	238	84	61	23	12 613	4 568	広島
△9 849	176	91	85	32	25	7	5 347	2 170	山口
△5 013	91	42	49	18	14	4	2 910	1 175	徳島
△5 270	133	74	59	22	19	3	4 236	1 637	香川
△8 877	211	89	122	18	16	2	5 421	2 229	愛媛
△5 692	105	52	53	21	18	3	2 659	1 227	高知
△11 301	955	409	546	148	110	38	25 265	9 624	福岡
△3 577	142	62	80	12	12	-	3 449	1 280	佐賀
△7 579	227	108	119	36	26	10	5 394	2 050	長崎
△7 079	345	165	180	44	33	11	7 643	2 972	熊本
△6 292	200	85	115	25	22	3	4 804	1 931	大分
△5 547	211	81	130	22	15	7	4 637	2 032	宮崎
△9 150	289	133	156	37	31	6	6 839	2 740	鹿児島
3 575	382	182	200	53	46	7	7 887	3 618	沖縄
△ 115	12	5	7	-	-	-	-	-	外国
-	3	2	1	3	-	3	-	-	不詳
									(再掲)
△2 756	1 619	728	891	233	193	40	64 253	16 279	東京都の区部
△6 095	346	138	208	47	32	15	9 878	4 024	札幌市
△ 589	165	82	83	25	19	6	5 750	1 697	仙台市
△ 524	182	80	102	25	23	2	6 662	1 955	さいたま市
△2 388	143	70	73	23	18	5	4 317	1 579	千葉市
△6 043	578	255	323	86	66	20	18 191	5 958	横浜市
2 246	265	118	147	41	29	12	9 899	2 362	川崎市
△1 280	121	56	65	24	18	6	3 250	1 265	相模原市
△3 384	116	59	57	24	19	5	3 387	1 089	新潟市
△3 509	82	34	48	10	8	2	3 155	1 131	静岡市
△2 564	118	71	47	26	20	6	3 616	1 192	浜松市
△3 522	352	151	201	48	39	9	13 468	4 294	名古屋市
△4 613	202	88	114	31	26	5	7 184	2 368	京都市
△8 167	476	197	279	66	57	9	17 310	5 772	大阪市
△2 120	136	71	65	19	15	4	3 973	1 514	堺市
△5 047	260	128	132	29	22	7	7 145	2 598	神戸市
△ 860	117	49	68	18	14	4	3 591	1 213	岡山市
△ 561	194	93	101	40	30	10	6 099	2 026	広島市
△4 116	176	71	105	24	19	5	4 553	1 818	北九州市
1 701	307	137	170	49	37	12	9 532	2 910	福岡市
△ 158	161	79	82	23	18	5	3 758	1 301	熊本市

(厚生労働省「人口動態統計」)

## (2) 人口動態総覧(率)・順位、都道府県別

平成30年

都道府県	出生		死亡		乳児死亡		新生児死亡		死産		周産期死亡		婚姻		離婚		合計特殊出生率	
	率	順位	率	順位	率	順位	率	順位	率	順位	率	順位	率	順位	率	順位	率	順位
全 国	7.4		11		1.9		0.9		20.9		3.3		4.7		1.68		1.42	
01 北海道	6.2	44	12.2	24	1.9	23	1	20	26.3	1	3.6	14	4.4	19	1.9	3	1.27	46
02 青 森	6.2	45	14.3	4	1.9	21	1.3	4	23.9	4	2.7	42	3.8	44	1.61	28	1.43	35
03 岩 手	6.2	46	14.1	6	3	1	1.1	16	22.1	12	4.3	4	3.6	46	1.49	38	1.41	37
04 宮 城	7.1	25	10.7	36	2.1	15	1	19	20.4	28	3.1	29	4.5	13	1.59	32	1.3	44
05 秋 田	5.2	47	15.8	1	2.6	4	1.8	1	22.3	9	4.5	3	3.1	47	1.27	46	1.33	43
06 山 形	6.4	43	14.1	5	2.4	7	1.3	3	20.8	26	4	7	3.7	45	1.37	42	1.48	29
07 福 島	6.8	36	13.4	13	2.2	11	0.8	27	20.8	25	3.9	11	4.2	32	1.67	17	1.53	20
08 茨 城	6.8	33	11.6	31	2.6	2	1.2	5	21.2	20	4.8	1	4.4	20	1.68	14	1.44	34
09 栃 木	7	28	11.4	32	2.6	3	1.1	12	20.8	27	4	8	4.3	26	1.61	26	1.44	32
10 群 馬	6.8	35	12.1	26	1.9	26	0.6	39	21.8	15	2.1	44	4.3	27	1.56	34	1.47	31
11 埼 玉	7.1	23	9.4	43	1.7	30	0.8	28	21.6	16	3.1	28	4.6	9	1.63	25	1.34	41
12 千 葉	7.1	24	9.7	41	2.1	16	1.1	11	21.5	17	3.9	9	4.6	8	1.67	16	1.34	40
13 東 京	8	8	8.9	46	1.7	32	0.7	35	20.1	31	2.9	34	6.2	1	1.7	13	1.2	47
14 神奈川	7.4	16	9.2	45	2	17	1	21	20.9	24	3.4	24	5	5	1.66	19	1.33	42
15 新 潟	6.5	41	13.5	12	1.9	25	1.2	9	20	33	3.4	21	3.9	42	1.26	47	1.41	36
16 富 山	6.6	39	12.6	19	1.5	40	0.9	23	20	32	3.5	20	4.1	33	1.28	45	1.52	24
17 石 川	7.4	17	11.3	34	1.2	44	0.6	41	16.6	47	2.9	36	4.4	17	1.3	44	1.54	16
18 福 井	7.6	12	12.1	25	1.4	42	0.3	45	21.5	18	3.6	15	4.3	24	1.42	41	1.67	7
19 山 梨	6.9	32	12.3	22	0.7	47	0.4	44	25.4	2	1.8	47	4.3	22	1.6	30	1.53	21
20 長 野	7	30	12.5	20	1.5	39	0.8	24	17.5	46	2.8	39	4.3	23	1.5	37	1.57	12
21 岐 阜	7	29	11.8	29	1.9	24	1.1	13	19.4	39	3.4	22	4	36	1.47	40	1.52	23
22 静 岡	7	27	11.7	30	2	20	1.2	8	18.3	43	3	31	4.4	16	1.65	21	1.5	26
23 愛 知	8.4	2	9.4	44	1.7	34	0.8	30	18.7	42	2.9	35	5.3	3	1.73	8	1.54	18
24 三 重	7.2	22	11.9	28	1.7	33	0.7	32	19.6	37	2.9	37	4.3	28	1.67	15	1.54	19
25 滋 賀	8.2	5	9.5	42	1.3	43	0.6	40	17.9	44	3.3	25	4.7	7	1.48	39	1.55	14
26 京 都	7.1	26	10.5	39	1.7	31	0.7	31	19.8	35	3	33	4.5	12	1.59	31	1.29	45
27 大 阪	7.6	14	10.4	40	2	18	0.6	38	21.1	21	3.1	27	5.1	4	1.88	5	1.35	39
28 兵 庫	7.4	18	10.7	37	1.7	29	0.7	37	21	23	2.7	41	4.5	10	1.66	18	1.44	33
29 奈 良	6.7	37	11	35	2.2	12	1	18	19.6	36	3.8	12	3.9	41	1.54	35	1.37	38
30 和歌山	6.5	40	14.1	7	1.6	35	0.8	25	20.2	30	2.8	40	4.1	34	1.81	6	1.48	30
31 鳥 取	7.5	15	13.1	15	1.9	22	1	22	21	22	4	6	4.2	31	1.64	23	1.61	10
32 島 根	7.3	19	14.5	3	1.8	27	0.8	26	19.9	34	3.7	13	4	38	1.34	43	1.74	2
33 岡 山	7.7	10	11.9	27	2.3	9	1.4	2	19.5	38	4.3	5	4.5	14	1.64	24	1.53	22
34 広 島	7.7	11	11.3	33	2.1	14	1.2	6	20.4	29	3.9	10	4.5	11	1.65	22	1.55	13
35 山 口	6.6	38	13.9	8	1.6	37	0.8	29	19.2	40	3.6	17	3.9	40	1.6	29	1.54	17
36 徳 島	6.8	34	13.7	10	2	19	1.2	7	17.9	45	3.6	16	4	39	1.61	27	1.52	25
37 香 川	7.2	20	12.8	18	1.7	28	0.6	42	18.9	41	3.2	26	4.4	15	1.72	9	1.61	9
38 愛 媛	7	31	13.6	11	1.4	41	0.3	46	22.1	11	1.9	45	4	37	1.66	20	1.55	15
39 高 知	6.5	42	14.6	2	1.1	45	0.7	36	22.5	8	4.6	2	3.8	43	1.75	7	1.48	28
40 福 岡	8.3	3	10.6	38	2.1	13	1.2	10	22.2	10	3.5	19	5	6	1.91	2	1.49	27
41 佐 賀	8	7	12.4	21	0.9	46	-	47	21.3	19	1.8	46	4.2	30	1.57	33	1.64	8
42 長 崎	7.6	13	13.3	14	2.3	10	1.1	14	21.9	13	3.5	18	4	35	1.54	36	1.68	6
43 熊 本	8.2	4	12.3	23	2.3	8	1	17	23.6	7	3.1	30	4.4	18	1.71	12	1.69	5
44 大 分	7.2	21	12.8	17	1.6	36	0.4	43	23.8	5	3	32	4.2	29	1.71	11	1.59	11
45 宮 崎	7.9	9	13	16	2.5	5	1.1	15	24.4	3	2.6	43	4.3	21	1.89	4	1.72	3
46 鹿 児 島	8.1	6	13.8	9	2.5	6	0.7	34	21.8	14	2.8	38	4.3	25	1.71	10	1.7	4
47 沖 縄	11	1	8.5	47	1.5	38	0.7	33	23.7	6	3.4	23	5.5	2	2.53	1	1.89	1

注: 1) 出生・死亡・婚姻・離婚率は人口千対、乳児・新生児死亡率は出生千対、死産率は出産(出生+死産)千対、周産期死亡率は出産(出生+妊娠満22週以後の死産)千対である。

2) 都道府県別順位については、同率であった場合、表示桁数以下の数値により順位を付している。

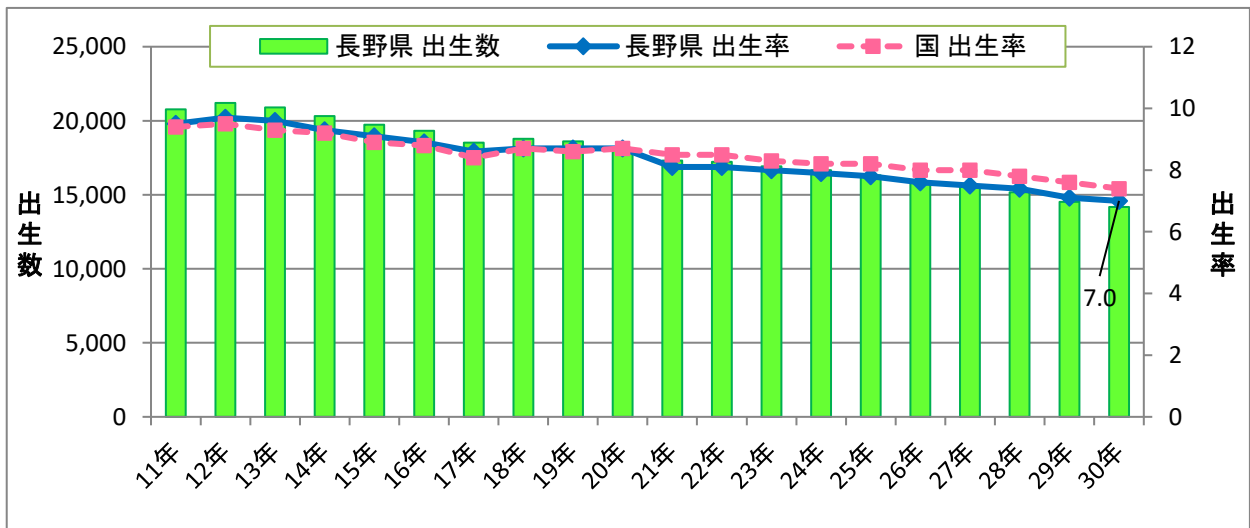
## 2 出生

### (1) 出生数・出生率・合計特殊出生率の推移

	長野県		国		合計特殊出生率	
	出生数	出生率	出生数	出生率	県	国
11年	20,765	9.5	1,177,669	9.4	1.52	1.34
12年	21,194	9.7	1,190,547	9.5	1.59	1.36
13年	20,889	9.6	1,170,662	9.3	1.50	1.33
14年	20,324	9.3	1,153,855	9.2	1.47	1.32
15年	19,735	9.1	1,123,610	8.9	1.44	1.29
16年	19,323	8.9	1,110,721	8.8	1.42	1.29
17年	18,517	8.6	1,062,530	8.4	1.46	1.26
18年	18,775	8.7	1,092,674	8.7	1.44	1.32
19年	18,618	8.7	1,089,818	8.6	1.47	1.34
20年	18,129	8.7	1,091,156	8.7	1.45	1.37
21年	17,310	8.1	1,070,035	8.5	1.43	1.37
22年	17,233	8.1	1,071,304	8.5	1.47	1.39
23年	16,917	8.0	1,050,806	8.3	1.50	1.39
24年	16,661	7.9	1,037,231	8.2	1.51	1.41
25年	16,326	7.8	1,029,816	8.2	1.54	1.43
26年	15,848	7.6	1,003,539	8.0	1.54	1.42
27年	15,638	7.5	1,005,677	8.0	1.58	1.45
28年	15,169	7.4	976,978	7.8	1.59	1.44
29年	14,519	7.1	946,065	7.6	1.56	1.43
30年	14,184	7.0	918,400	7.4	1.57	1.42

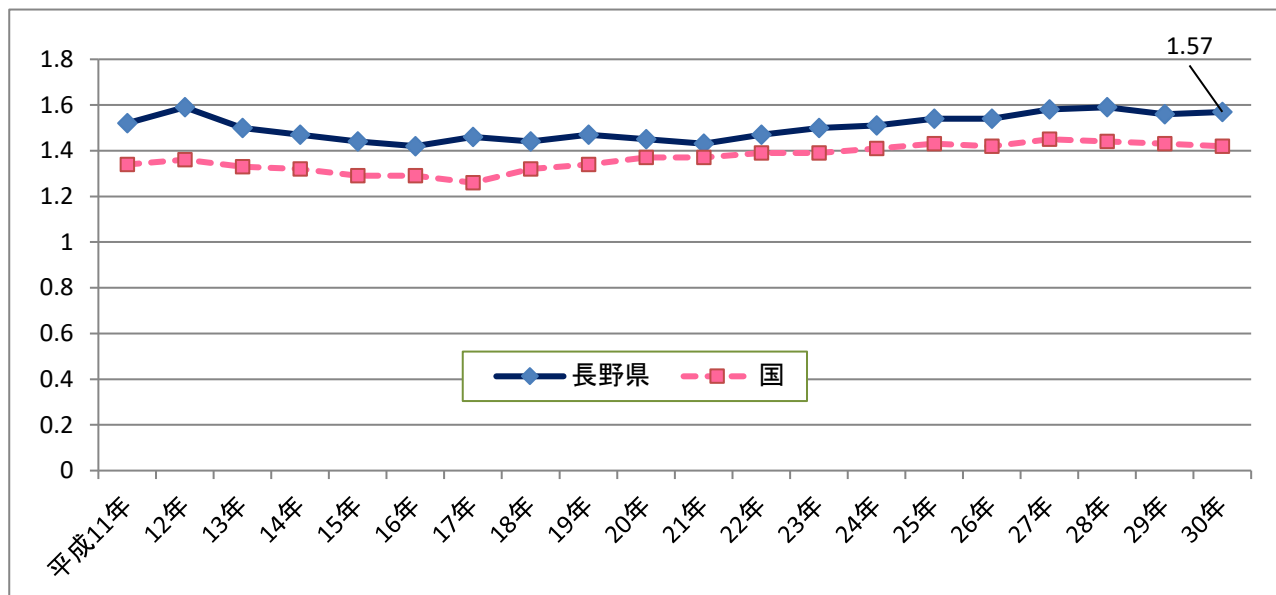
(厚生労働省「人口動態統計」)

### 出生数・出生率の推移



(厚生労働省「人口動態統計」)

# 合計特殊出生率の推移



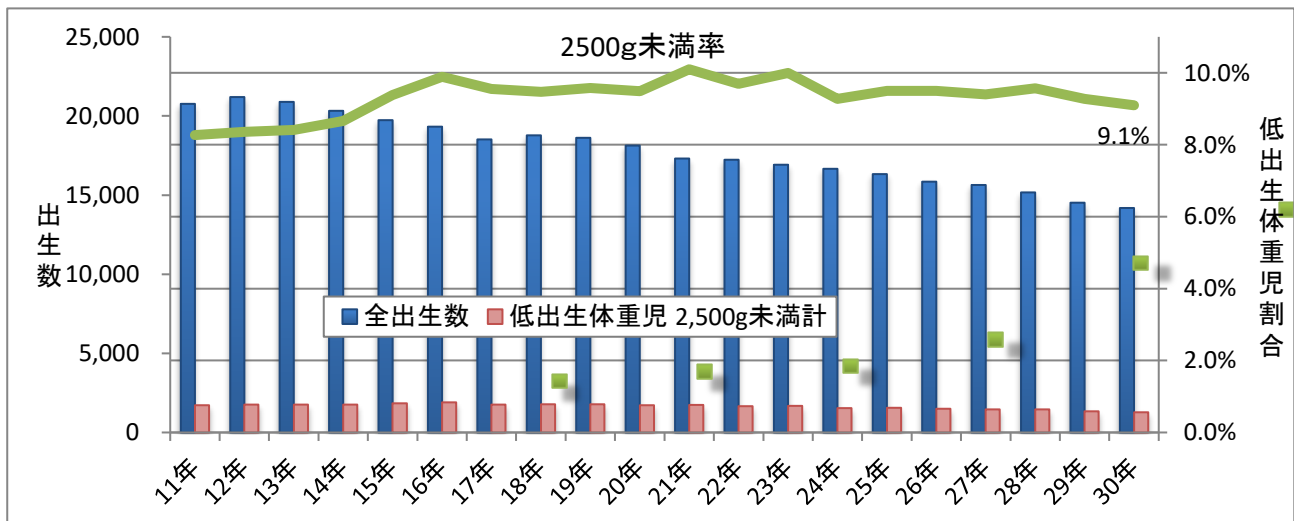
(厚生労働省「人口動態統計」)

(2) 低出生体重児数等の推移（長野県）

	全出生数 a	低出生体重児						極低出生体重児	
		1,000g未満	1,000g以上1,500g未満	1,500g以上2,000g未満	2,000g以上2,500g未満	2,500g未満計b	b/a×100	1,500g未満計c	c/a×100
平成11年	20,765	43	89	222	1,363	1,717	8.3%	132	0.6%
12年	21,194	44	80	231	1,416	1,771	8.4%	124	0.6%
13年	20,889	52	90	222	1,393	1,757	8.4%	142	0.7%
14年	20,324	42	69	256	1,393	1,760	8.7%	111	0.5%
15年	19,735	43	79	252	1,476	1,851	9.4%	122	0.6%
16年	19,323	53	73	227	1,558	1,911	9.9%	126	0.7%
17年	18,517	47	71	238	1,413	1,769	9.6%	118	0.6%
18年	18,775	53	74	197	1,455	1,779	9.5%	127	0.7%
19年	18,618	45	73	221	1,445	1,784	9.6%	118	0.6%
20年	18,129	54	85	234	1,347	1,720	9.5%	139	0.8%
21年	17,310	60	88	212	1,388	1,748	10.1%	148	0.9%
22年	17,233	49	64	190	1,367	1,670	9.7%	113	0.7%
23年	16,917	50	76	197	1,368	1,691	10.0%	126	0.7%
24年	16,661	29	58	183	1,275	1,545	9.3%	87	0.5%
25年	16,326	44	80	174	1,253	1,551	9.5%	124	0.8%
26年	15,848	34	70	174	1,227	1,505	9.5%	104	0.7%
27年	15,638	31	55	155	1,225	1,466	9.4%	86	0.5%
28年	15,169	31	52	175	1,193	1,451	9.6%	83	0.5%
29年	14,519	36	54	151	1,106	1,347	9.3%	90	0.6%
30年	14,184	36	53	155	1,042	1,286	9.1%	89	0.6%

(厚生労働省「人口動態統計」)

低出生体重児の推移（長野県）



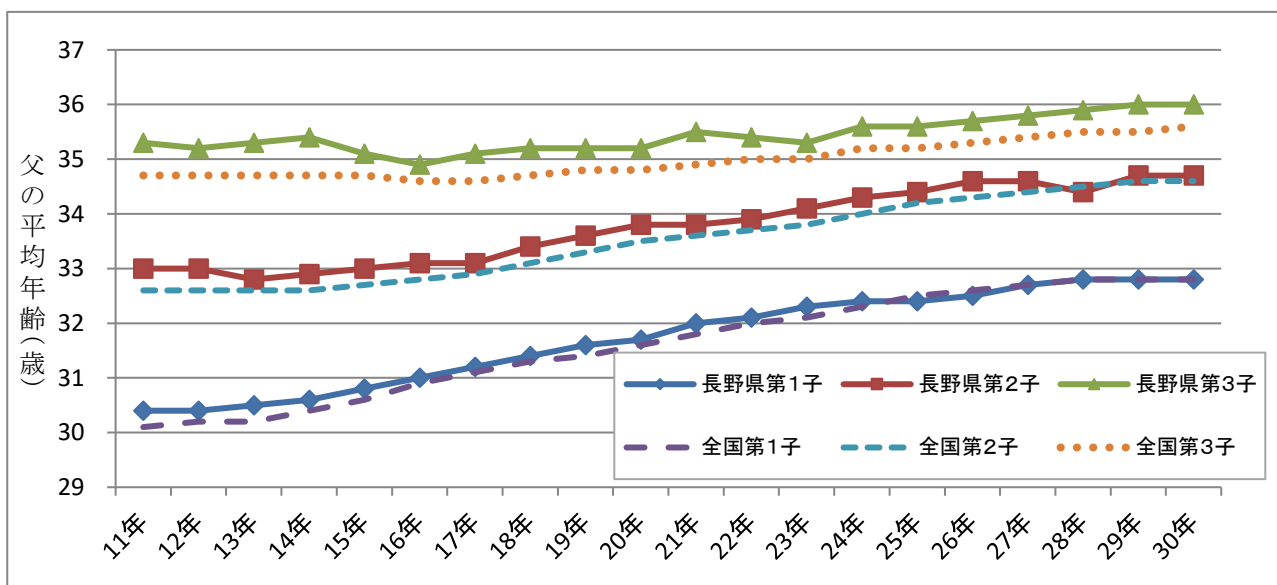
(厚生労働省「人口動態統計」)

(3) 出生順位別にみた年次別父の平均年齢

	長野県				全国			
	総数	第1子	第2子	第3子	総数	第1子	第2子	第3子
平成11年	32.2	30.4	33.0	35.3	31.7	30.1	32.6	34.7
12年	32.2	30.4	33.0	35.2	31.8	30.2	32.6	34.7
13年	32.2	30.5	32.8	35.3	31.8	30.2	32.6	34.7
14年	32.3	30.6	32.9	35.4	31.9	30.4	32.6	34.7
15年	32.4	30.8	33.0	35.1	32.0	30.6	32.7	34.7
16年	32.5	31.0	33.1	34.9	32.2	30.9	32.8	34.6
17年	32.6	31.2	33.1	35.1	32.3	31.1	32.9	34.6
18年	32.8	31.4	33.4	35.2	32.5	31.3	33.1	34.7
19年	33.0	31.6	33.6	35.2	32.7	31.4	33.3	34.8
20年	33.2	31.7	33.8	35.2	32.8	31.6	33.5	34.8
21年	33.3	32.0	33.8	35.5	33.0	31.8	33.6	34.9
22年	33.4	32.1	33.9	35.4	33.1	32.0	33.7	35.0
23年	33.6	32.3	34.1	35.3	33.3	32.1	33.8	35.0
24年	33.7	32.4	34.3	35.6	33.5	32.3	34.0	35.2
25年	33.8	32.4	34.4	35.6	33.6	32.5	34.2	35.2
26年	33.9	32.5	34.6	35.7	33.7	32.6	34.3	35.3
27年	34.0	32.7	34.6	35.8	33.8	32.7	34.4	35.4
28年	34.0	32.8	34.4	35.9	33.9	32.8	34.5	35.5
29年	34.1	32.8	34.7	36.0	34.0	32.8	34.6	35.5
30年	34.2	32.8	34.7	36.0	34.0	32.8	34.6	35.6

(厚生労働省「人口動態統計」)

出生順位別にみた年次別父の平均年齢



(厚生労働省「人口動態統計」)

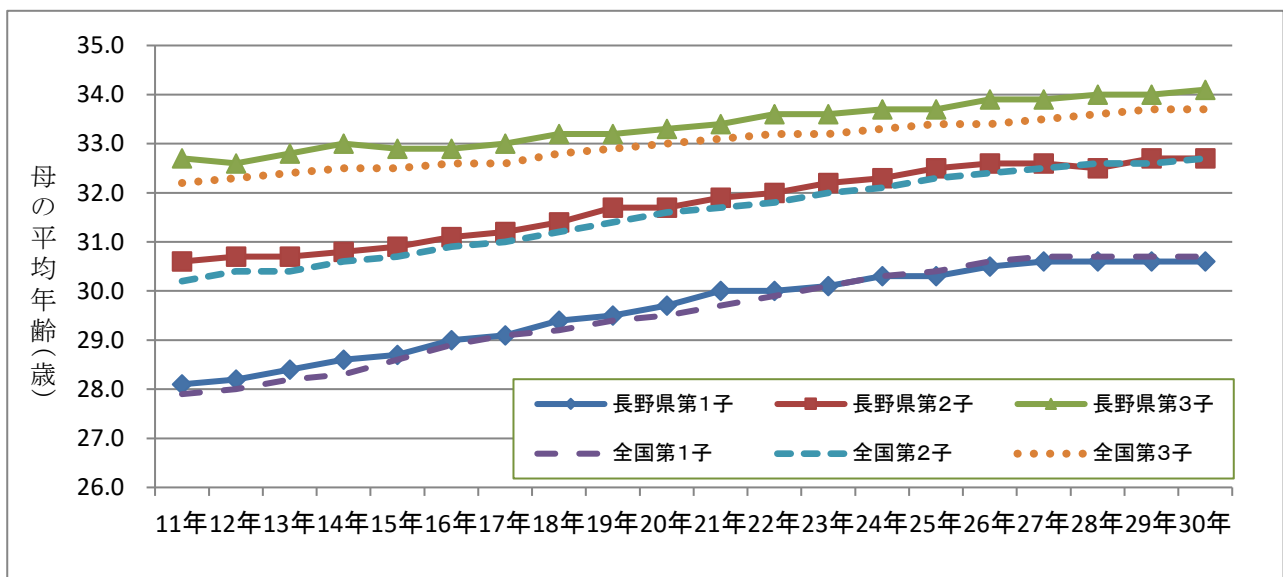


(4) 出生順位別にみた年次別母の平均年齢

	長野県				全 国			
	総 数	第 1 子	第 2 子	第 3 子	総 数	第 1 子	第 2 子	第 3 子
平成11年	29.8	28.1	30.6	32.7	29.4	27.9	30.2	32.2
12年	29.9	28.2	30.7	32.6	29.6	28.0	30.4	32.3
13年	30.0	28.4	30.7	32.8	29.7	28.2	30.4	32.4
14年	30.1	28.6	30.8	33.0	29.8	28.3	30.6	32.5
15年	30.2	28.7	30.9	32.9	30.0	28.6	30.7	32.5
16年	30.5	29.0	31.1	32.9	30.2	28.9	30.9	32.6
17年	30.6	29.1	31.2	33.0	30.4	29.1	31.0	32.6
18年	30.8	29.4	31.4	33.2	30.5	29.2	31.2	32.8
19年	31.0	29.5	31.7	33.2	30.7	29.4	31.4	32.9
20年	31.2	29.7	31.7	33.3	30.9	29.5	31.6	33.0
21年	31.3	30.0	31.9	33.4	31.0	29.7	31.7	33.1
22年	31.4	30.0	32.0	33.6	31.2	29.9	31.8	33.2
23年	31.5	30.1	32.2	33.6	31.3	30.1	32.0	33.2
24年	31.7	30.3	32.3	33.7	31.5	30.3	32.1	33.3
25年	31.8	30.3	32.5	33.7	31.6	30.4	32.3	33.4
26年	31.9	30.5	32.6	33.9	31.7	30.6	32.4	33.4
27年	32.0	30.6	32.6	33.9	31.8	30.7	32.5	33.5
28年	32.0	30.6	32.5	34.0	31.9	30.7	32.6	33.6
29年	32.0	30.6	32.7	34.0	32.0	30.7	32.6	33.7
30年	32.1	30.6	32.7	34.1	32.0	30.7	32.7	33.7

(厚生労働省「人口動態統計」)

出生順位別に見た年次別母の平均年齢



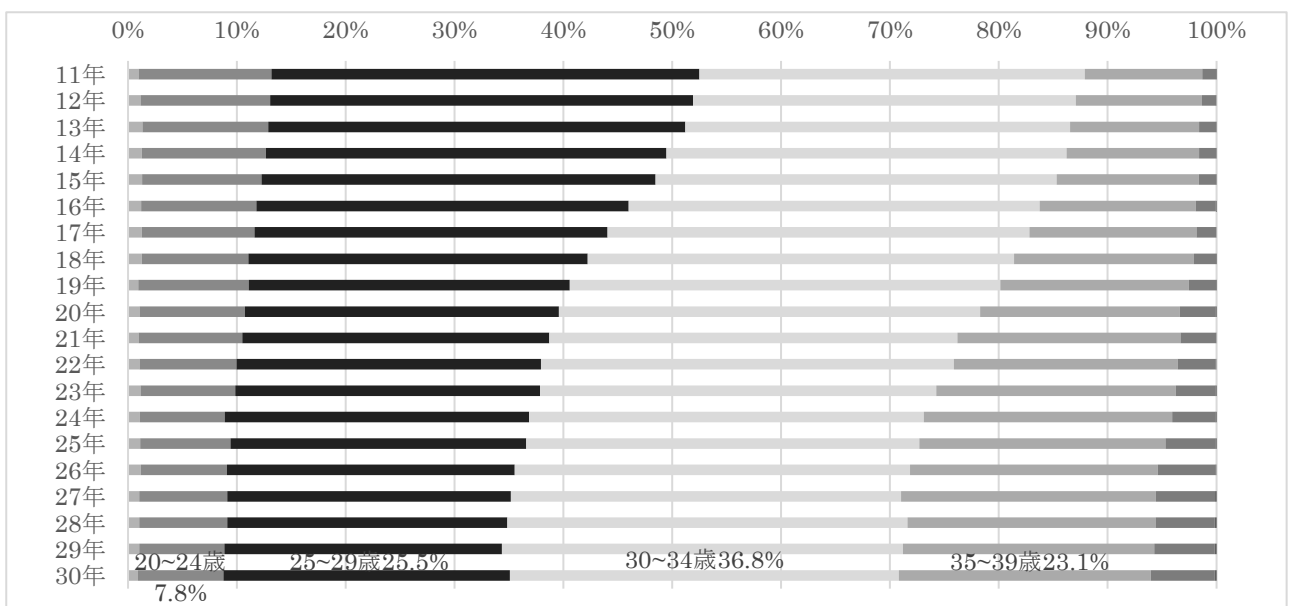
(厚生労働省「人口動態統計」)

(5) 母の年齢（5歳階級）別にみた出生数 長野県

	総数	14歳未満	15～19	20～24	25～29	30～34	35～39	40～44	45～49	50歳以上	不詳
平成11年	20,765		204	2,534	8,159	7,357	2,240	263	8		
12年	21,194	1	241	2,523	8,236	7,454	2,456	274	7	2	
13年	20,889	1	276	2,415	8,001	7,385	2,473	332	6		
14年	20,324		258	2,317	7,478	7,468	2,474	325	4		
15年	19,735		254	2,167	7,141	7,274	2,574	321	4		
16年	19,323	1	232	2,043	6,609	7,299	2,775	347	15	1	1
17年	18,519		236	1,916	6,004	7,181	2,842	333	6	1	
18年	18,775	1	239	1,847	5,882	7,396	3,117	384	9		
19年	18,618		174	1,889	5,491	7,366	3,223	468	7		
20年	18,129		192	1,764	5,258	7,046	3,345	597	17		
21年	17,310	1	165	1,651	4,881	6,493	3,544	566	8	1	
22年	17,233		182	1,534	4,819	6,542	3,541	602	12	1	
23年	16,917		195	1,473	4,734	6,159	3,723	614	19		
24年	16,661	1	180	1,298	4,660	6,039	3,802	665	16		
25年	16,326		184	1,352	4,438	5,895	3,689	752	16		
26年	15,848		188	1,254	4,189	5,756	3,607	836	17	1	
27年	15,638	1	162	1,261	4,078	5,602	3,662	852	20		
28年	15,169	2	156	1,225	3,904	5,573	3,458	828	23		
29年	14,519	1	148	1,137	3,703	5,349	3,350	807	24		
30年	14,184		129	1,114	3,734	5,067	3,284	827	29		

厚生労働省「人口動態統計」

母の年齢（5歳階級）別にみた出生数の構成比



厚生労働省「人口動態統計」

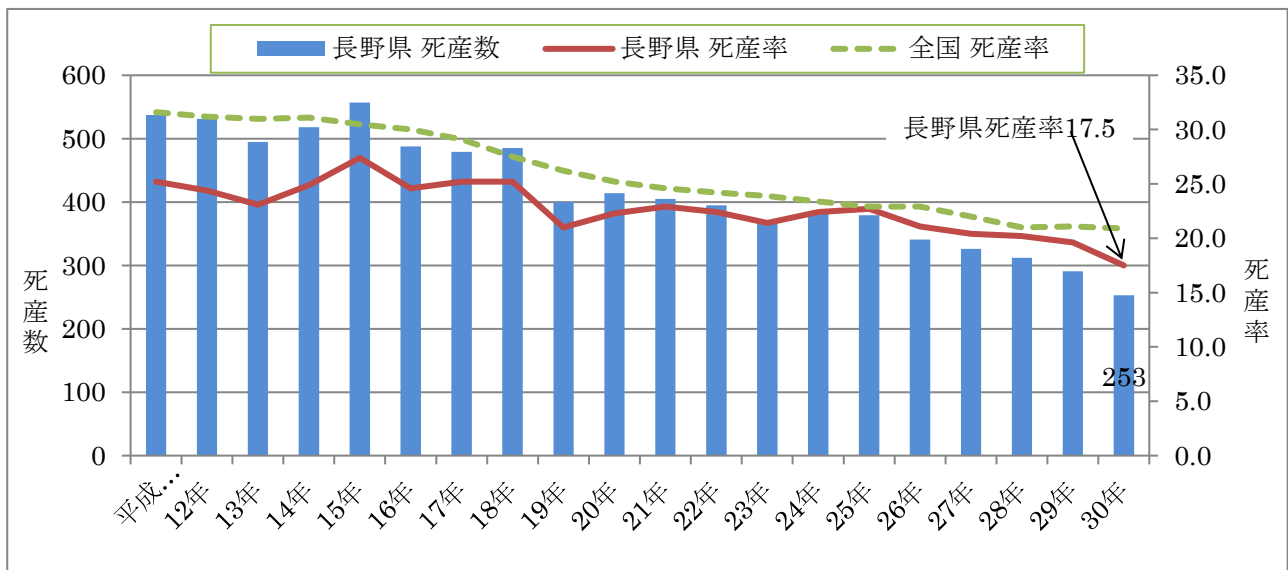
### 3 死亡

#### (1) 死産の推移

	長野県		全国	
	死産数	死産率	死産数	死産率
平成11年	537	25.2	38,452	31.6
12年	531	24.4	38,393	31.2
13年	495	23.1	37,467	31.0
14年	518	24.9	36,978	31.1
15年	557	27.4	35,330	30.5
16年	488	24.6	34,365	30.0
17年	479	25.2	31,818	29.1
18年	485	25.2	30,911	27.5
19年	400	21.0	29,313	26.2
20年	414	22.3	28,177	25.2
21年	405	22.9	27,005	24.6
22年	395	22.4	26,560	24.2
23年	370	21.4	25,751	23.9
24年	381	22.4	24,800	23.4
25年	379	22.7	24,102	22.9
26年	341	21.1	23,524	22.9
27年	326	20.4	22,617	22.0
28年	312	20.2	20,934	21.0
29年	291	19.6	20,358	21.1
30年	253	17.5	19614	20.9

(厚生労働省「人口動態統計」)

#### 死産の推移



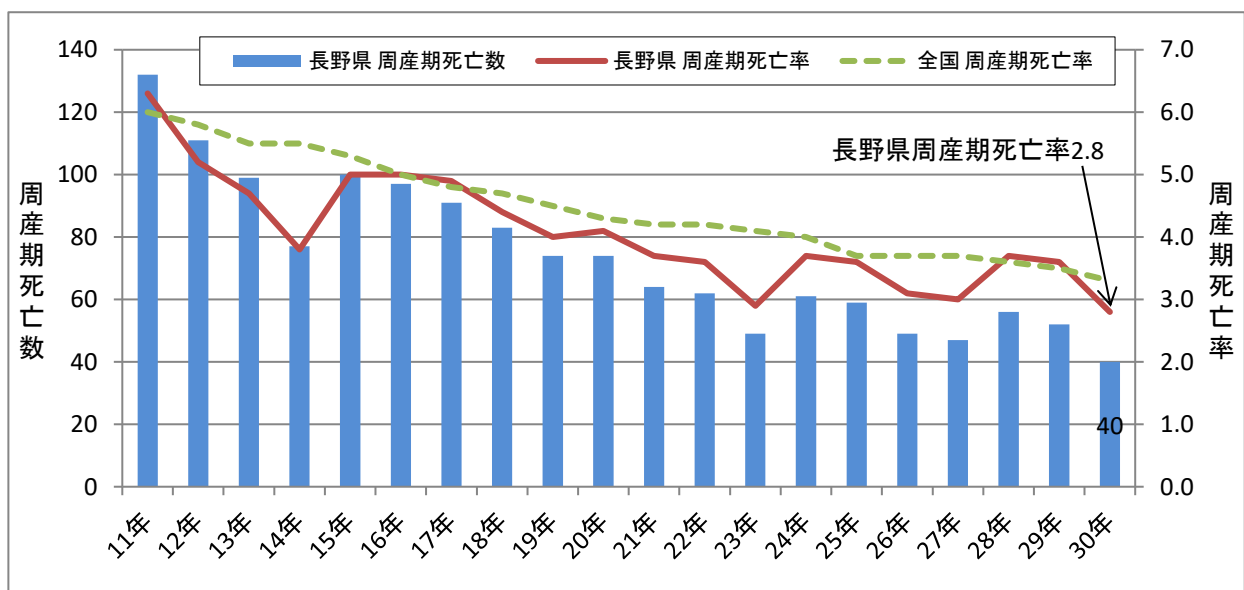
(厚生労働省「人口動態統計」)

(2) 周産期死亡の推移

	長野県		全国	
	周産期死亡数	出産千対 周産期死亡率	周産期死亡数	出産千対 周産期死亡率
平成 11 年	132	6.3	7,102	6.0
12 年	111	5.2	6,881	5.8
13 年	99	4.7	6,476	5.5
14 年	77	3.8	6,333	5.5
15 年	100	5.0	5,929	5.3
16 年	97	5.0	5,541	5.0
17 年	91	4.9	5,149	4.8
18 年	83	4.4	5,100	4.7
19 年	74	4.0	4,906	4.5
20 年	74	4.1	4,720	4.3
21 年	64	3.7	4,519	4.2
22 年	62	3.6	4,515	4.2
23 年	49	2.9	4,315	4.1
24 年	61	3.7	4,133	4.0
25 年	59	3.6	3,862	3.7
26 年	49	3.1	3,750	3.7
27 年	47	3.0	3,728	3.7
28 年	56	3.7	3,516	3.6
29 年	52	3.6	3,308	3.5
30 年	40	2.8	2,999	3.3

(厚生労働省「人口動態統計」)

周産期死亡の推移



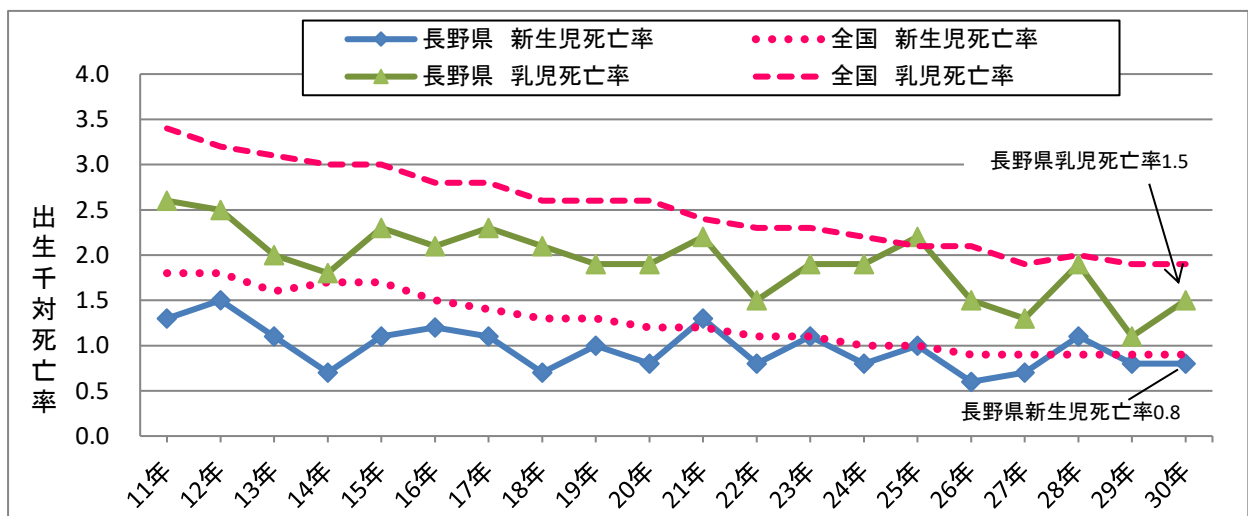
(厚生労働省「人口動態統計」)

(3) 新生児死亡・乳児死亡の推移

	新生児死亡率				乳児死亡率			
	長野県		全国		長野県		全国	
	数	率 (出生千対)	数	率 (出生千対)	数	率 (出生千対)	数	率 (出生千対)
平成11年	26	1.3	2,137	1.8	54	2.6	4,010	3.4
12年	32	1.5	2,106	1.8	54	2.5	3,830	3.2
13年	22	1.1	1,909	1.6	42	2.0	3,599	3.1
14年	15	0.7	1,937	1.7	36	1.8	3,497	3.0
15年	21	1.1	1,879	1.7	45	2.3	3,363	3.0
16年	24	1.2	1,622	1.5	41	2.1	3,122	2.8
17年	20	1.1	1,510	1.4	42	2.3	2,958	2.8
18年	13	0.7	1,444	1.3	42	2.1	2,864	2.6
19年	19	1.0	1,434	1.3	36	1.9	2,828	2.6
20年	14	0.8	1,331	1.2	34	1.9	2,798	2.6
21年	22	1.3	1,254	1.2	38	2.2	2,556	2.4
22年	14	0.8	1,167	1.1	25	1.5	2,450	2.3
23年	19	1.1	1,147	1.1	32	1.9	2,463	2.3
24年	14	0.8	1,064	1.0	31	1.9	2,299	2.2
25年	16	1.0	1,026	1.0	36	2.2	2,185	2.1
26年	10	0.6	952	0.9	23	1.5	2,080	2.1
27年	11	0.7	902	0.9	20	1.3	1,916	1.9
28年	16	1.1	874	0.9	29	1.9	1,928	2.0
29年	12	0.8	832	0.9	16	1.1	1,761	1.9
30年	12	0.8	801	0.9	21	1.5	1,748	1.9

(厚生労働省「人口動態統計」)

新生児死亡率・乳児死亡率の推移



(厚生労働省「人口動態統計」)

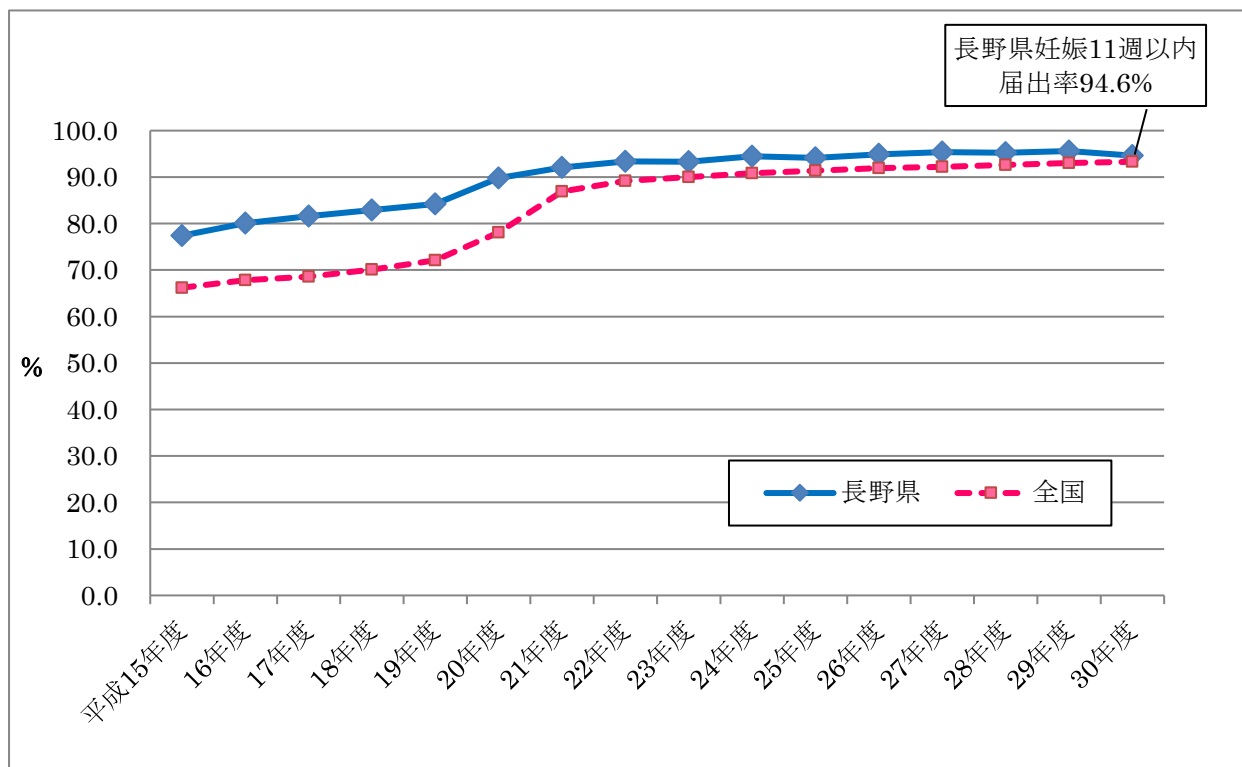
#### 4 妊娠届

##### (1) 妊娠 11 週以内（第 3 月以内）の妊娠届出率

	長野県	全国
平成15年度	77.4	66.2
16年度	80.1	67.8
17年度	81.6	68.6
18年度	82.9	70.1
19年度	84.2	72.1
20年度	89.8	78.1
21年度	92.1	86.9
22年度	93.4	89.2
23年度	93.3	90.0
24年度	94.5	90.8
25年度	94.1	91.4
26年度	94.9	91.9
27年度	95.4	92.2
28年度	95.2	92.6
29年度	95.6	93.0
30年度	94.6	93.3

(厚生労働省「地域保健・健康増進事業報告」)

##### 妊娠 11 週以内（第 3 月以内）の妊娠届出率



(厚生労働省「地域保健・健康増進事業報告」)

5 人工妊娠中絶

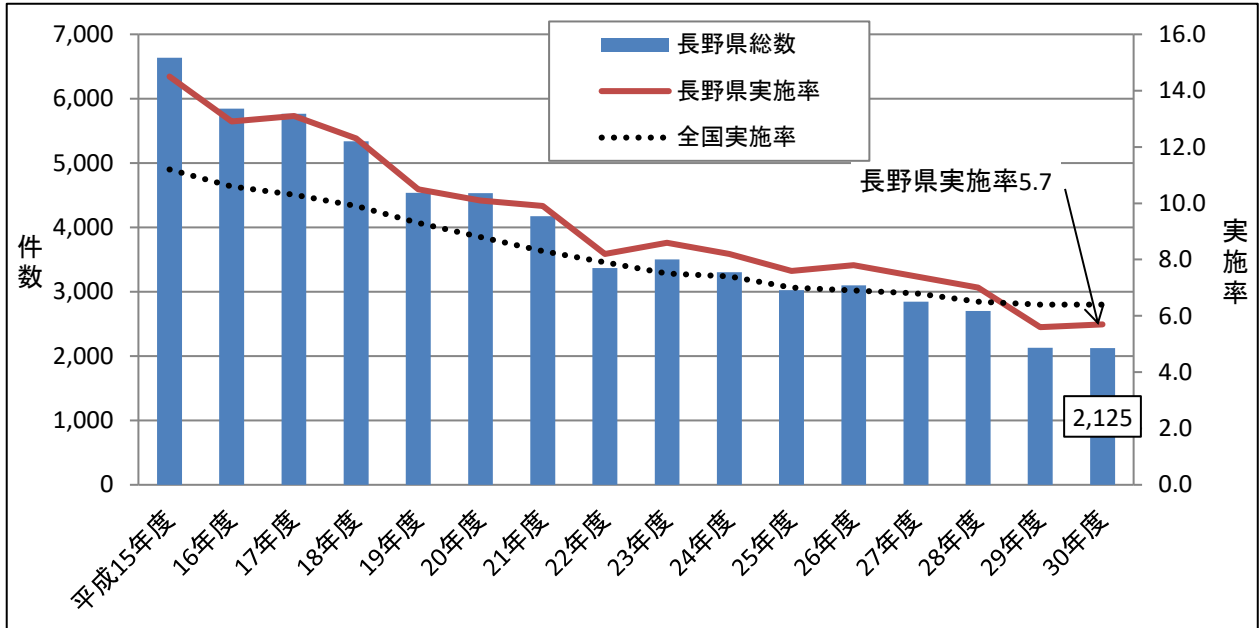
(1) 人工妊娠中絶の推移

上段—率（女子人口千対件数） 下段—実施件数

年度	長野県										国	
	総数	20歳未満	20～24歳	25～29歳	30～34歳	35～40歳	40～45歳	45～49歳	50歳以上	不詳	総数	20歳未満
15	14.5 6,636	12.6 728	26.5 1,405	19.8 1,389	18.9 1,418	16.9 1,147	7.2 475	0.8 54		1	11.2 319,831	11.9 40,475
16	12.9 5,844	11.3 622	23.2 1,278	18.4 1,195	15.8 1,197	15.2 1,050	6.7 440	0.9 59			10.6 301,673	10.5 34,745
17	13.1 5,764	11.3 584	26 1,256	18.5 1,186	17.1 1,290	14.7 1,019	6 393	0.6 36			10.3 289,127	9.4 30,119
18	12.3 5,337	10.1 524	24.2 1,136	17.3 1,040	16.3 1,224	13.9 999	5.8 371	0.7 42		1	9.9 276,352	8.7 27,367
19	10.5 4,538	7.4 385	20.3 956	15.4 876	14 1,037	12.7 924	4.9 322	0.6 38			9.3 256,672	7.8 23,985
20	10.1 4,532	7.6 381	16.6 831	16.9 886	14.4 1,008	11.8 859	5.4 362	0.4 24		1	8.8 242,326	7.6 22,837
21	9.9 4,172	7.8 376	15.6 809	16.3 831	13.5 889	12 885	5.2 351	0.5 33			8.3 223,405	7.3 21,192
22	8.2 3,370	6.7 324	15.5 645	13.4 681	11 700	9.8 730	3.8 260	0.4 29		1	7.9 212,694	6.9 20,357
23	8.6 3,502	7.2 361	17.5 681	14.1 690	11.7 700	10.2 752	4.2 300	0.3 17		1	7.5 202,106	7.1 20,903
24	8.2 3,301	6.3 319	16.7 634	13.4 644	11.5 655	9.8 707	4.4 320	0.3 20			7.4 196,639	7 20,659
25	7.6 3,026	6.3 319	15.2 594	12 542	11.5 631	9 633	3.8 275	0.5 31			7 186,253	6.6 19,359
26	7.8 3,097	6.0 301	13.8 565	13.5 567	12.0 638	9.7 653	4.5 340	0.4 29		1	6.9 181,905	6.1 17,854
27	7.4 2,846	5.3 250	14.6 552	12.9 565	11.7 598	8.9 562	3.9 290	0.4 27			6.8 176,388	5.5 16,113
28	7.0 2,700	4.7 229	14.8 532	11.1 478	11.3 564	9.4 566	4.0 299	0.4 29		1	6.5 168,015	5.0 14,666
29	5.6 2,130	3.6 179	12.3 441	10.1 426	9.1 448	6.7 389	3.1 223	0.2 17			6.4 164,621	4.8 14,128
30	5.7 2,125	3.6 178	11.8 437	9.7 387	9 422	7.9 442	3.3 234	0.3 21		4	6.4 161,741	4.7 13,588

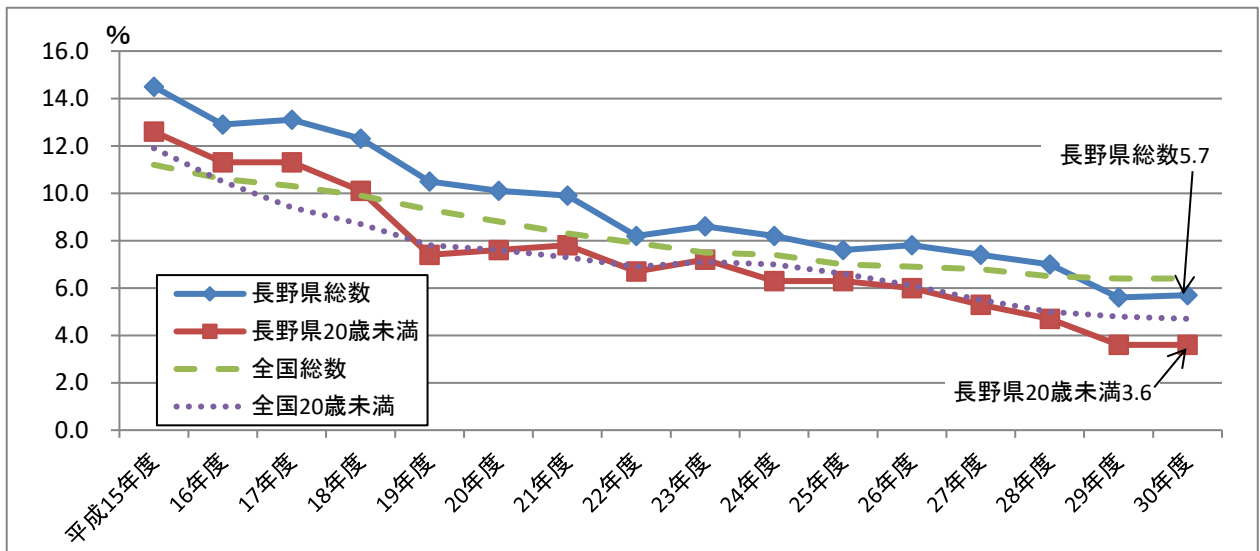
(厚生労働省「衛生行政報告例」)

(2) 人工妊娠中絶件数と実施率（総数）の推移



(厚生労働省「衛生行政報告例」)

(3) 人工妊娠中絶実施率（総数及び20歳未満）の推移



(厚生労働省「衛生行政報告例」)

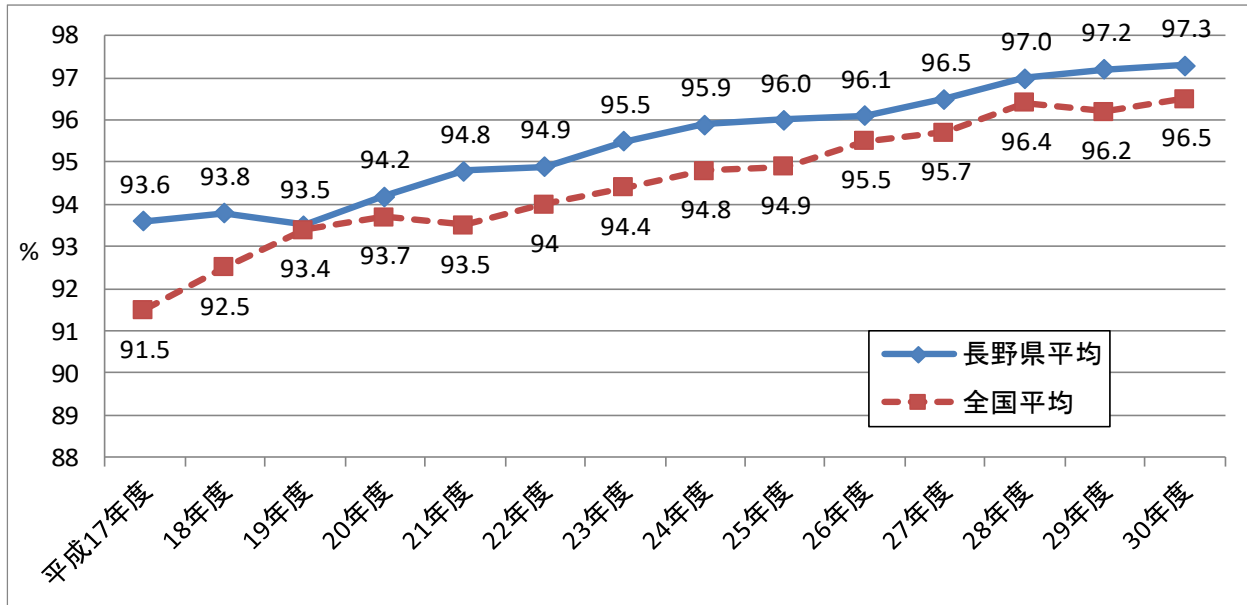


## II 市町村実施事業

### 第1 1歳6か月児及び3歳児健康診査（一般・歯科）

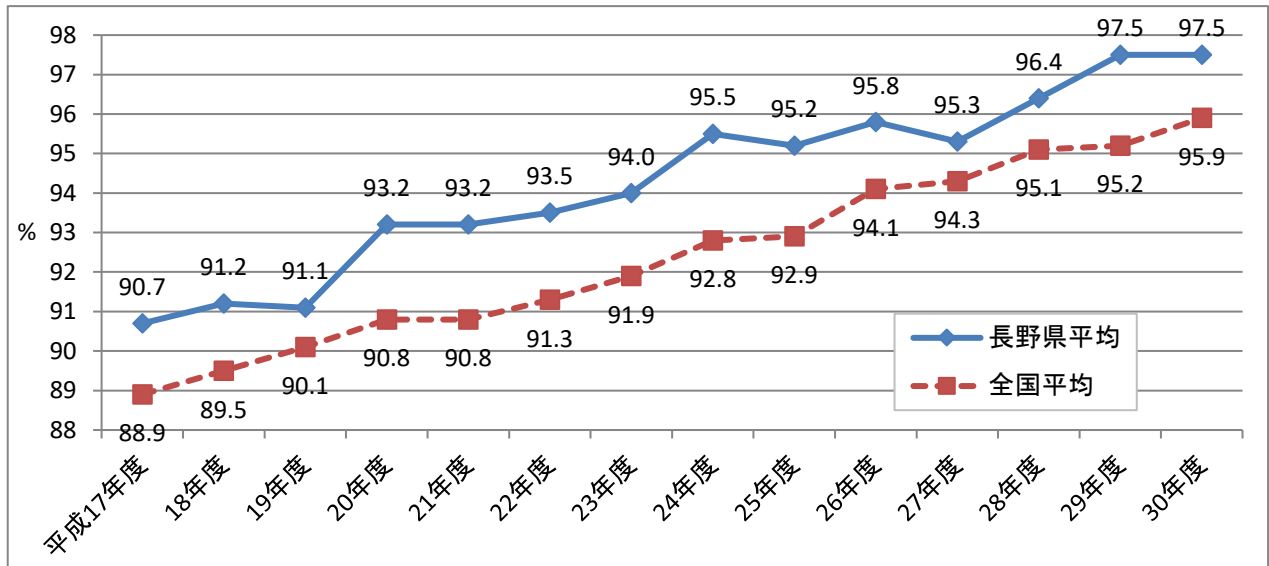
#### 1 1歳6か月児及び3歳児一般健康診査

##### (1) 一般健康診査に係る受診率の推移（1歳6か月児）



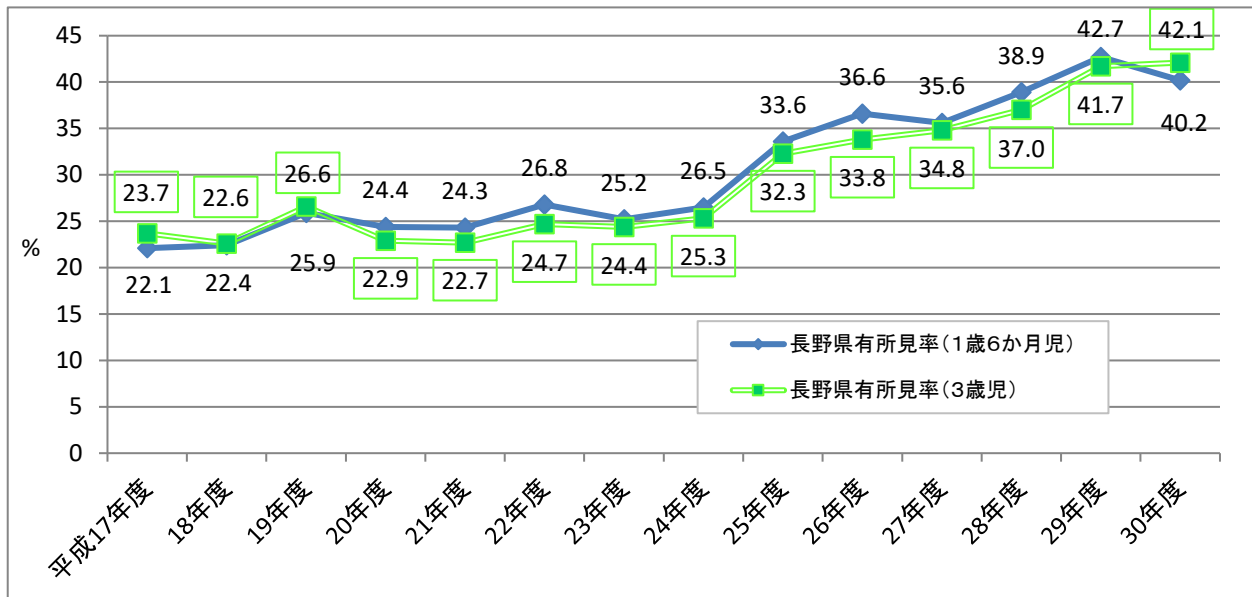
(厚生労働省「地域保健・健康増進事業報告」)

##### (2) 一般健康診査に係る受診率の推移（3歳児）



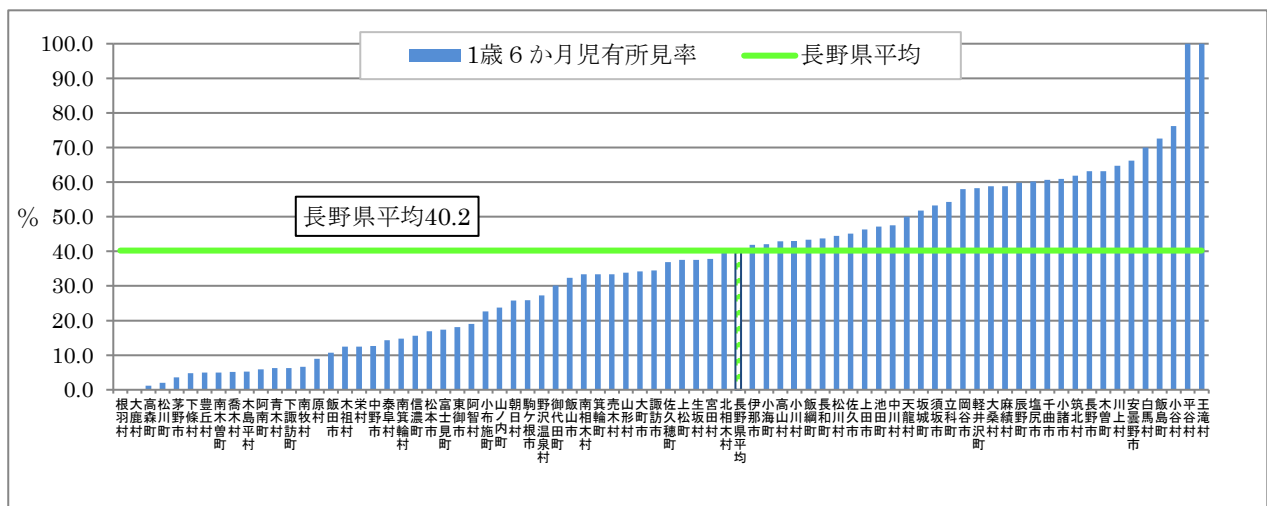
(厚生労働省「地域保健・健康増進事業報告」)

(3) 一般健康診査の有所見率の推移



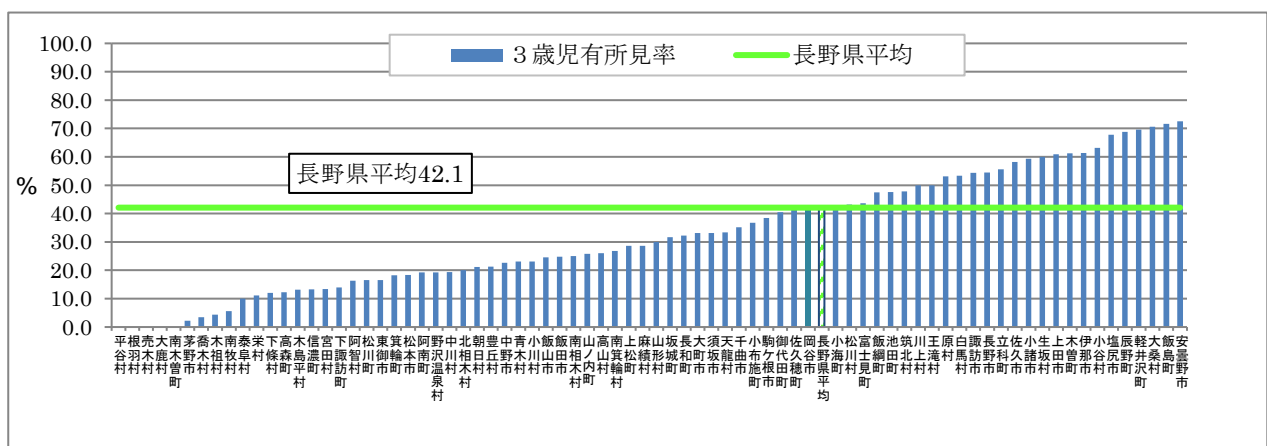
※平成 25 年度以降は医師だけでなく保健師等のスタッフによる所見も含む。(長野県保健・疾病対策課調べ)  
 ※□囲み数字は 3 歳児の有所見率

(4) 平成 30 年度 市町村別の有所見率 (1 歳 6 か月児)



(長野県保健・疾病対策課調べ)

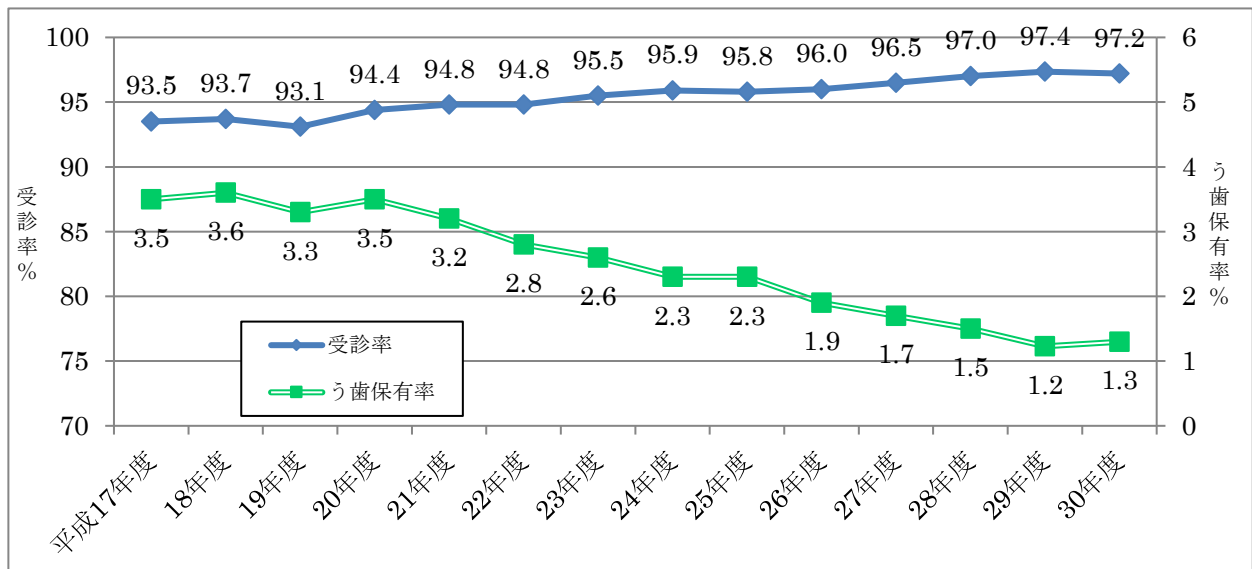
(5) 平成 30 年度 市町村別の有所見率 (3 歳児)



(長野県保健・疾病対策課調べ)

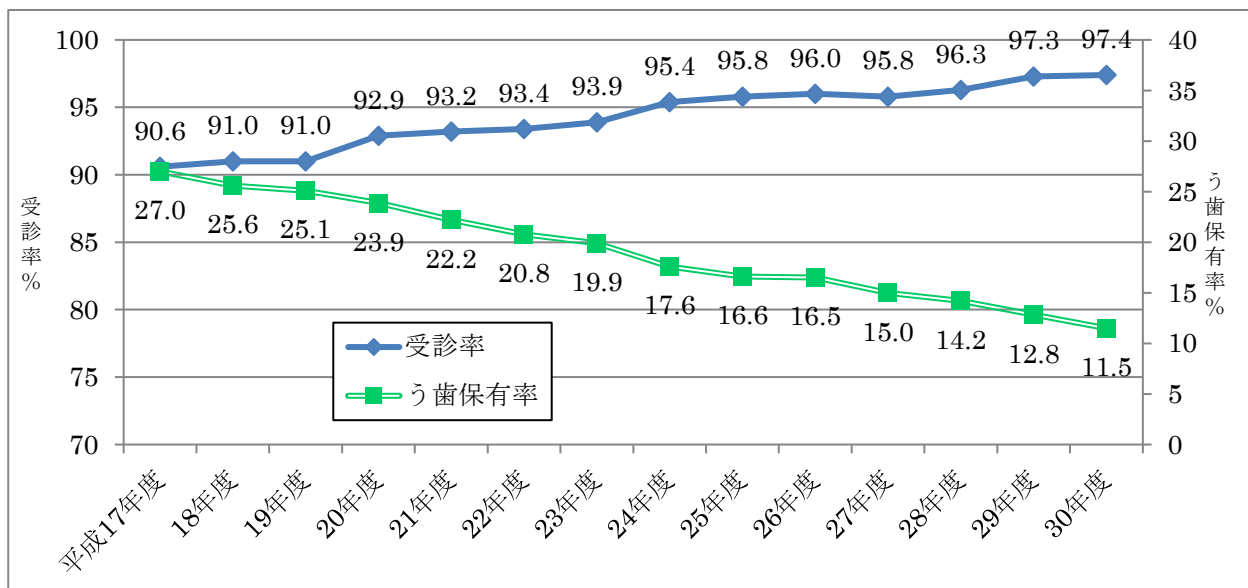
2 1歳6か月児及び3歳児歯科健康診査

(1) 歯科健康診査に係る受診率・う歯保有率の推移（1歳6か月児）



(長野県保健・疾病対策課調べ)

(2) 歯科健康診査に係る受診率・う歯保有率の推移（3歳児）



(長野県保健・疾病対策課調べ)



第2 母子保健事業の実施状況調査（平成30年度）

全自治体数 長野県：77市町村 全国：1741市区町村

項目			長野県		全国			
			自治体数	%	自治体数	%		
1	母子保健計画策定の状況（他の計画に含まれる場合を含む）	1)策定している。	57	74.0	1495	85.9		
		2)1)であり 母子保健計画は単独で作成の場合	6	7.8	101	5.8		
2	母子保健連絡協議会又は類似の協議会の開催状況	1)協議会を設置している	36	46.8	779	44.7		
3	妊娠届出・母子健康手帳交付の状況	1)妊娠届出時にアンケートを実施する等して、妊婦の身体的・精神的・社会的状況について把握している。	77	100	1716	98.6		
		2)看護職等専門職が母子健康手帳の交付を行っている。	77	100	1711	98.3		
		3)2)で「はい」の場合は、看護職等専門職が交付している対象者を「全員」としている。	77	100	1463	84.0		
		4)1)で「はい」、かつ 2)で「いいえ」の場合	看護職等専門職への情報提供や連携を行っている。				27 27市区町村中	100
		5)マタニティマークに関する取り組みとして、妊産婦個人が使用するグッズ等の配布を実施している	70	90.9	1607	92.3		
4	乳幼児健康診査の実施状況	別表1のとおり						
5	乳幼児健康診査の実施等について	1)乳幼児健康診査事業の評価体制について	①母子保健計画において、乳幼児健康診査に関する目標値や指標を定めた評価をしている。	40	51.9	1104	63.4	
			②疾病のスクリーニング項目に対する精度管理を実施している。	17	22.1	411	23.6	
			③支援の必要な対象者のフォローアップ状況について、他機関と情報共有して評価している。	68	88.3	1402	80.5	
			④健診医に対して精検結果等の集計値をフィードバックしているとともに、個別ケースの状況をそのケースを担当した健診医にフィードバックしている。	28	36.4	672	38.6	
			⑤（歯科や栄養、生活習慣など）地域の健康度の経年変化等を用いて、乳幼児健診の保健指導の効果を評価している。	36	46.8	895	51.4	
		2)乳幼児健康診査後のフォ	①乳幼児健康診査の結果、精密健康診査の対象と判断された児について、精密健康診査を受診していることを確認している。	77	100	1727	99.2	

項目				長野県		全国		
				自治体数	%	自治体数	%	
	ロー体制について	3) 乳幼児健康診査の未受診者の全数の状況を把握する体制について	②精密健康診査受診後の児について、その後の治療の状況等を把握している。	69	89.6	1477	84.8	
			①乳幼児健康診査の未受診者の全数の状況を把握する体制がある。	77	100	1719	98.7	
			①ではい の場合	②(i) 未受診者に対して、母子保健担当者等がいつまでに状況を把握するか期限を決めている。	55	71.4	1446	83.1
				②(ii) 子どもに直接会うなど、把握方法を決めている。	57	74.0	1534	88.1
				②(iii) (ii)において「はい」の場合、現認率(未受診者のうち、第三者が直接、児の状況を確認した割合)を定期的に算出している。	26	33.8	761	43.7
②(iv) 期限を過ぎて状況を把握できない場合に、他部署や他機関と連携するなどして状況を把握する方法を決めている。	51	66.2		1448	83.2			
6	乳幼児健康診査で発達障害が疑われた場合の対応状況	①保健師・心理職が訪問・相談対応(巡回相談含む)している。		77	100	1729	99.3	
		②ことばの教室、幼児健診事後指導等の事業を実施している。		59	76.6	1419	81.5	
		③医療機関・療育機関等を紹介している。		76	98.7	1717	98.6	
		④児童発達支援センター等事業所を紹介している。		55	71.4	1402	80.5	
		⑤その他		15	19.5	395	22.7	
7	子どもの事故予防対策の実施状況	別表2のとおり						
8	産後・育児期の支援状況	1) ハイリスク児に対し保健師等が退院後早期に訪問する体制について	①退院までに、保健師等が保護者との面接等の必要が考えられる者の基準を決めている。	32	41.6	701	40.3	
			②退院後1か月以内に、訪問している。	74	96.1	1586	91.1	
		2) 親への支援等について	①出生数が少なく、育児不安の親のグループ活動を行うことが困難である。(上段はい、下段いいえ)	44	57.1	844	48.5	
				33	42.9	896	51.5	
			①でいいえの場合	(i) 支援の必要性をアセスメントし、育児不安の親のグループ活動の対象者を把握している。	23	29.9	416	23.9
(ii) 育児不安に対する個別支援を行いつつ、何らかの形でグループミーティングを実施あるいは支援している。	24	31.2		468	26.9			

項目		長野県		全国		
		自治体数	%	自治体数	%	
3) 産後のメンタルヘルス対策について	②特定妊婦、要支援家庭、要保護家庭等支援の必要な親に対して、グループ活動等による支援をしている。	4	5.2	166	9.5	
	③(i) 育てにくさを感じている親が、利用できる社会資源(教室に参加できない場合は個別訪問などにつなげる)がある。	76	98.7	1652	94.9	
	③(ii) 発達支援に関して保健センターや保育所等の関係機関が個別事例の情報交換をする会議が定期的に行われている。	60	77.9	1033	59.3	
	③(iii) 育てにくさに寄り添う支援を実施するためのマニュアルがある。	14	18.2	235	13.5	
	③(iv) 医療、保健、福祉、教育が連携して支援状況を評価している。	33	42.9	618	35.5	
	①妊娠中の保健指導において、産後のメンタルヘルスについて、妊婦とその家族に伝える機会を設けている。(家族にも伝えている)	65	84.4	1411	81.0	
	②EPDS等の実施状況	a. 全ての褥婦を原則対象として実施	64	83.1	1100	63.2
		b. 一部の褥婦を対象として実施	4	5.2	287	16.5
		c. EPDS以外の連絡票や他の調査方法等を実施して把握	4	5.2	121	7.0
		d. 何も実施していない	5	6.5	231	13.3
	③産後1か月でEPDS9点以上を示した人等へのフォロー体制	(i) 母子保健担当部署内で対象者の情報を共有し、今後の対応を検討している	68	88.3	1403	80.6
		(ii) 2週間以内に電話にて状況を確認している	39	50.6	854	49.1
		(iii) 1か月以内に家庭訪問をしている	50	64.9	994	57.1
		(iv) 精神科医療機関を含めた地域関係機関と連絡会やカンファレンスを定期的に行っている	3	3.9	97	5.6
		(v) 体制はない	1	1.3	62	3.6
④EPDS実施人数及びEPDSが9点以上	(i) EPDS実施人数及びEPDSが9点以上の褥婦の人数を把握している	54	70.1	970	55.7	
	(i) i) 産後1か月までにEPDSを実施した褥婦の人数合計	3141		38674		

項目				長野県		全国	
				自治体数	%	自治体数	%
		の褥婦の人数の把握	(i) ii)産後1か月までのEPDSが9点以上の褥婦の人数合計	296		38052	
9	訪問指導の実施状況	別表3のとおり					
10	思春期保健対策に関する事業の実施状況	別表4のとおり					
11	妊娠期からの虐待防止対策の実施状況	1)妊娠等について相談できる窓口の周知をしている。		71	92.2	1676	96.3
		2)妊娠期からの養育支援を必要とする家庭を把握した際には、医療機関と相互に情報共有を図っている。		74	96.1	1700	97.6
		3)医療機関から市町村に養育支援が必要な家庭の情報提供があった場合、妊産婦や新生児の訪問指導等により対応する基準を設けている。		49	63.6	1224	70.3
		4)乳幼児健康診査の未受診者や訪問指導の拒否の際には、児童福祉担当部署等と連携して子どもの安全確認をしている。		73	94.8	1673	96.1
		5)母子健康手帳交付時や妊産婦訪問指導等で特に必要であると判断される場合には、子どもを守る地域ネットワーク（要保護児童対策地域協議会）に情報提供を行う基準を設けている（体制が整備されている）。		60	77.9	1416	81.3
		6)虐待防止体制として児童福祉部署の担当者や医療機関等との連携体制を整備している。	①児童福祉部署と連携	74	96.1	1721	98.9
			②医療機関と連携	62	80.5	1440	82.7
			③その他の機関・部署と連携	59	76.6	1450	83.3
④連携体制が整備されていない	9		11.7	85	4.9		
7)関係団体の協力を得て、児童虐待に関する広報・啓発活動を実施している。		45	58.4	1119	64.3		
12	母子保健分野に携わる関係者の専門性の向上のための取組状況	1)非常勤職員も含めて、年1回以上、専門性を高める研修を受けるための予算を確保している。		51	66.2	1266	72.7
		2)受けた研修内容を共有する仕組みがある、もしくは、勉強会等で深めている。		67	87.0	1584	91.0
		3)受けた研修内容を業務の改善に活かしている。		73	94.8	1702	97.8
		4)複数の市町村同士で、自主的に勉強会を実施している。		49	63.6	564	32.4
13	支援ニーズの高い妊産婦への支援の実施状況	1)支援ニーズの高い妊産婦への支援を実施している。		75	97.4	1700	97.6

(厚生労働省母子保健課調べ)



(別表1 乳幼児健康診査の実施状況)

全自治体数 長野県：77 市町村 全国：1741 市区町村

健康診査実施	一般健康診査				歯科健康診査			
	長野県		全国		長野県		全国	
	自治体数	%	自治体数	%	自治体数	%	自治体数	%
2週間児健診	3	3.9	35	2.0	0	0	1	0.1
1～2か月児健診	36	46.8	523	30.0	0	0	8	0.5
3～5か月児健診	76	98.3	1727	99.2	6	7.8	68	3.9
6～8か月児健診	48	62.3	864	49.6	3	3.9	70	4.0
9～12か月児健診	69	89.6	1420	81.6	17	22.1	222	12.8
1歳6か月児健診					77	100.0	1683	96.7
3歳児健診					77	100.0	1681	96.6
4～6歳児健診	11	14.3	267	15.3	8	10.4	165	9.5

(厚生労働省母子保健課調べ)

(別表2 子どもの事故予防対策の実施状況)

全自治体数 長野県：77 市町村 全国：1741 市区町村

乳幼児健康診査の際の事故防止対策事業	長野県		全国	
	自治体数	%	自治体数	%
①パンフレットの配布、健診会場のパネル展示・ビデオ放映などにより啓発している	76	98.7	1694	97.3
②事故防止のための安全チェックリストを使用した普及啓発活動を行っている	34	44.2	599	34.4
③地域住民を広く対象とした普及啓発を実施している	8	10.4	154	8.8
④子どもの親を対象とした健康教育を実施している	48	62.3	787	45.2
⑤地域の子どもの事故発生状況を定期的に把握している	12	15.6	138	7.9
⑥子どもの事故予防対策の視点で街づくりを検討し協議する場がある	6	7.8	102	5.9
⑦その他の事故防止対策	5	6.5	173	9.9
⑧特に取り組みはしていない	0	0.0	22	1.3

(厚生労働省母子保健課調べ)

(別表3 訪問指導の実施状況)

全自治体数 長野県：77 市町村 全国：1741 市区町村

訪問指導	長野県						全国					
	実施あり	%	保健師	%	助産師	%	実施あり	%	保健師	%	助産師	%
妊婦訪問指導	66	85.7	63	81.8	17	22.1	1653	94.9	1637	94.0	622	35.7
産婦訪問指導	71	92.2	67	87.0	27	35.1	1722	98.9	1707	98.0	1000	57.4
新生児訪問指導 (生後4週間以内)	72	93.5	71	92.2	25	32.5	1700	97.6	1690	97.1	962	55.3

(厚生労働省母子保健課調べ)

(別表4 思春期保健対策に関する事業の実施状況) 全自治体数 長野県：77 市町村 全国：1741 市区町村

思春期保健対策	長野県				全国			
	講習会等を実施	%	その他を実施	%	講習会等を実施	%	その他を実施	%
自殺防止対策	16	20.8	16	20.8	367	21.1	226	13.0
性に関する指導	24	31.2	11	14.3	691	39.7	175	10.1
肥満及びやせ対策	14	18.2	26	33.8	265	15.2	215	12.3
薬物乱用防止対策 (喫煙、飲酒を含む)	10	13.0	9	11.7	393	22.6	189	10.9
食育	33	42.9	29	37.7	793	45.5	371	21.3
その他	23	29.9	14	18.2	486	27.9	270	15.5

(厚生労働省母子保健課調べ)

第3 「健やか親子21（第2次）」の指標に基づく乳幼児健康診査必須問診項目（平成30年度）

指標名	設問	調査対象者	回答項目	長野県	全国
1. 妊娠・出産について満足している者の割合	産後、退院してから1か月程度、助産師や保健師等からの指導・ケアは十分に受けることができましたか。	3・4か月児のみ	①「1. はい」の回答者数	11,597	571,238
			②「2. いいえ」の回答者数	349	30,814
			③「3. どちらとも言えない」の回答者数	1,454	82,449
			④無回答者数	155	28,875
			⑤全回答者数=①+②+③	13,400	684,501
			⑥「1. はい」の回答者数/全回答者数×100=①/⑤×100(%)	86.5%	83.5%
2. 妊娠中の妊婦の喫煙率	妊娠中、あなた(お母さん)は喫煙をしていましたか。	3・4か月児のみ	①「1. なし」の回答者数	13,187	681,856
			②「2. あり」の回答者数	238	16,462
			③無回答者数	60	20,781
			④「2. あり」の喫煙本数の合計	1,352	102,388
			⑤喫煙本数の回答者数	207	24,688
			⑥1日あたりの平均喫煙本数=「2. あり」の喫煙本数の合計/喫煙本数の回答者数=④/⑤	7.0	4.1
			⑦全回答者数=①+②	13,425	698,318
			⑧「2. あり」の回答者数/全回答者数×100=②/⑦×100(%)	1.8%	2.4%
3. 育児期間中の両親の喫煙率	(1)現在、あなた(お母さん)は喫煙をしていますか。	ア. 3・4か月児	①「1. なし」の回答者数	13,211	676,283
			②「2. あり」の回答者数	292	24,503
			③無回答者数	52	17,812
			④「2. あり」の喫煙本数の合計	2,265	181,625
			⑤喫煙本数の回答者数	277	32,475
			⑥1日あたりの平均喫煙本数=「2. あり」の喫煙本数の合計/喫煙本数の回答者数=④/⑤	8.0	5.6
			⑦全回答者数=①+②	13,503	700,786
			⑧「2. あり」の回答者数/全回答者数×100=②/⑦×100(%)	2.2%	3.5%
		イ. 1歳6か月児	①「1. なし」の回答者数	13,508	693,016
			②「2. あり」の回答者数	569	47,184
			③無回答者数	98	16,375
			④「2. あり」の喫煙本数の合計	4,583	365,757

指標名	設問	調査対象者	回答項目	長野県	全国	
			⑤喫煙本数の回答者数	542	50,063	
			⑥1日あたりの平均喫煙本数＝「2. あり」の喫煙本数の合計/喫煙本数の回答者数＝④/⑤	8.0	7.3	
			⑦全回答者数＝①＋②	14,077	740,200	
			⑧「2. あり」の回答者数/全回答者数×100＝②/⑦×100(%)	4.0%	6.4%	
		ウ・3歳児	①「1. なし」の回答者数	13,348	716,490	
			②「2. あり」の回答者数	818	61,108	
			③無回答者数	127	18,149	
			④「2. あり」の喫煙本数の合計	6,842	507,772	
			⑤喫煙本数の回答者数	760	62,431	
			⑥1日あたりの平均喫煙本数＝「2. あり」の喫煙本数の合計/喫煙本数の回答者数＝④/⑤	9.0	8.1	
			⑦全回答者数＝①＋②	14,166	777,598	
			⑧「2. あり」の回答者数/全回答者数×100＝②/⑦×100(%)	5.8%	7.9%	
		3つの健診時点の「2. あり」と回答した者の割合の平均値＝(アの⑧＋イの⑧＋ウの⑧)/3			4.0%	5.9%
		(2)現在、お子さんのお父さんは喫煙をしていますか。	ア・3・4か月児	①「1. なし」の回答者数	8,776	450,927
				②「2. あり」の回答者数	4,609	242,943
				③無回答者数	167	24,156
				④「2. あり」の喫煙本数の合計	40,179	2,197,151
				⑤喫煙本数の回答者数	3,594	198,686
				⑥1日あたりの平均喫煙本数＝「2. あり」の喫煙本数の合計/喫煙本数の回答者数＝④/⑤	11.0	11.1
	⑦全回答者数＝①＋②			13,385	693,870	
⑧「2. あり」の回答者数/全回答者数×100＝②/⑦×100(%)	34.4%			35.0%		
イ・1歳6か月児	①「1. なし」の回答者数		9,095	463,506		
	②「2. あり」の回答者数		4,753	261,515		
	③無回答者数		309	32,023		
	④「2. あり」の喫煙本数の合計	41,327	2,486,117			

指標名	設問	調査対象者	回答項目	長野県	全国	
			⑤喫煙本数の回答者数	3,874	229,644	
			⑥1日あたりの平均喫煙本数＝「2. あり」の喫煙本数の合計/喫煙本数の回答者数＝④/⑤	11.0	10.8	
			⑦全回答者数＝①＋②	13,848	725,021	
			⑧「2. あり」の回答者数/全回答者数×100＝②/⑦×100(%)	34.3%	36.1%	
		ウ・3歳児	①「1. なし」の回答者数	8,939	480,167	
			②「2. あり」の回答者数	4,847	272,439	
			③無回答者数	494	45,087	
			④「2. あり」の喫煙本数の合計	42,898	2,546,967	
			⑤喫煙本数の回答者数	3,846	226,139	
			⑥1日あたりの平均喫煙本数＝「2. あり」の喫煙本数の合計/喫煙本数の回答者数＝④/⑤	11.0	11.3	
			⑦全回答者数＝①＋②	13,786	752,606	
			⑧「2. あり」の回答者数/全回答者数×100＝②/⑦×100(%)	35.2%	36.2%	
		3つの健診時点の「2. あり」と回答した者の割合の平均値＝(アの⑧＋イの⑧＋ウの⑧)/3			34.6%	35.8%
		4. 妊娠中の妊婦の飲酒率	妊娠中、あなた(お母さん)は飲酒をしていましたか。	3・4か月児のみ	①「1. なし」の回答者数	13,122
		②「2. あり」の回答者数	156		8,245	
		③無回答者数	214		21,399	
		④全回答者数＝①＋②	13,278		690,591	
		⑤「2. あり」の回答者数/全回答者数×100＝②/④×100(%)	1.2%		1.2%	
5. 仕上げ磨きをする親の割合	保護者が、毎日、仕上げ磨きをしていますか。	1歳6か月児のみ	①「1. 仕上げ磨きをしている(子どもが磨いた後、保護者が仕上げ磨きをしている)」の回答者数	10,744	543,399	
			②「2. 子どもが自分で磨かずに、保護者だけで磨いている」の回答者数	2,670	156,540	
			③「3. 子どもだけで磨いている」の回答者数	292	28,852	
			④「4. 子どもも保護者も磨いていない」の回答者数	100	11,340	
			⑤無回答者数	229	29,247	
			⑥全回答者数＝①＋②＋③＋④	13,806	740,131	
			⑦「1. 仕上げ磨きをしている」の回答者数/全回答者数	77.8%	73.4%	

指標名	設問	調査対象者	回答項目	長野県	全国
			$\times 100 = \text{①} / \text{⑥} \times 100(\%)$		
6. 出産後1か月時の母乳育児の割合	生後1か月時の栄養法はどうか。	3・4か月児のみ	①「1. 母乳」の回答者数	6,813	305,773
			②「2. 人工乳」の回答者数	677	45,531
			③「3. 混合」の回答者数	5,916	352,189
			④無回答者数	151	20,682
			⑤全回答者数=①+②+③	13,406	703,493
			⑤「1. 母乳」の回答者数/全回答者数 $\times 100 = \text{①} / \text{⑤} \times 100(\%)$	50.8%	43.5%
7. 1歳6か月までに四種混合、麻しん・風しんの予防接種を終了している者の割合	(1)四種混合(ジフテリア・百日せき・破傷風・ポリオ)の予防接種(第1期初回3回)を済ませましたか。	1歳6か月児のみ	①「1. はい」の回答者数	13,358	690,990
			②「2. いいえ」の回答者数	478	21,713
			③無回答者数	283	35,056
			④全回答者数=①+②	13,836	712,703
			⑤「1. はい」の回答者数/全回答者数 $\times 100 = \text{①} / \text{④} \times 100(\%)$	96.5%	97.0%
	(2)麻しん・風しんの予防接種を済ませましたか。	1歳6か月児のみ	①「1. はい」の回答者数	12,831	662,516
			②「2. いいえ」の回答者数	918	50,205
			③無回答者数	371	40,643
			④全回答者数=①+②	13,749	712,721
			⑤「1. はい」の回答者数/全回答者数 $\times 100 = \text{①} / \text{④} \times 100(\%)$	93.3%	93.0%
8. この地域で子育てをしたいと思う親の割合	この地域で、今後も子育てをしていきたいですか。	ア. 3・4か月児	①「1. そう思う」の回答者数	9,238	453,307
			②「2. どちらかといえばそう思う」の回答者数	3,631	193,631
			③「3. どちらかといえばそう思わない」の回答者数	448	31,082
			④「4. そう思わない」の回答者数	106	7,860
			⑤無回答者数	128	26,938
			⑥全回答者数=①+②+③+④	13,423	685,880
			⑦「1. そう思う」もしくは「2. どちらかといえばそう思う」の回答者数/全回答者 $\times 100 = (\text{①} + \text{②}) / \text{⑥} \times 100(\%)$	95.9%	94.3%
		イ. 6か月児	①「1. そう思う」の回答者数	9,466	482,267
			②「2. どちらかといえばそう思う」の回答者数	3,804	206,005

指標名	設問	調査対象者	回答項目	長野県	全国
			③「3. どちらかといえばそう思わない」の回答者数	459	31,214
			④「4. そう思わない」の回答者数	120	8,699
			⑤無回答者数	214	26,196
			⑥全回答者数=①+②+③+④	13,849	728,185
			⑦「1. そう思う」もしくは「2. どちらかといえばそう思う」の回答者数/全回答者×100 =(①+②)/⑥×100(%)	95.8%	94.5%
		ウ. 3歳児	①「1. そう思う」の回答者数	9,540	513,577
			②「2. どちらかといえばそう思う」の回答者数	3,916	214,359
			③「3. どちらかといえばそう思わない」の回答者数	417	30,167
			④「4. そう思わない」の回答者数	120	8,734
			⑤無回答者数	223	26,702
			⑥全回答者数=①+②+③+④	13,993	766,837
			⑦「1. そう思う」もしくは「2. どちらかといえばそう思う」の回答者数/全回答者×100 =(①+②)/⑥×100(%)	96.2%	94.9%
		3つの健診時点の「1. そう思う」もしくは「2. どちらかといえばそう思う」と回答した者の割合の平均値 =(アの⑦+イの⑦+ウの⑦)/3			96.0%
9. 積極的に育児をしている父親の割合	お子さんのお父さんは、育児をしていますか。	ア. 3・4か月児	①「1. よくやっている」の回答者数	8,407	425,809
			②「2. 時々やっている」の回答者数	3,840	213,009
			③「3. ほとんどしない」の回答者数	426	23,246
			④「4. 何ともいえない」の回答者数	249	13,444
			⑤無回答者数	235	32,526
			⑥全回答者数=①+②+③+④	12,922	675,508
			⑦「1. よくやっている」の回答者数/全回答者数×100 =①/⑥×100(%)	65.1%	63.0%
		イ. 1歳6か月児	①「1. よくやっている」の回答者数	8,264	433,434
			②「2. 時々やっている」の回答者数	4,189	228,572
			③「3. ほとんどしない」の回答者数	523	31,791
			④「4. 何ともいえない」の回答者数	251	15,309
			⑤無回答者数	431	41,325

指標名	設問	調査対象者	回答項目	長野県	全国
			⑥全回答者数=①+②+③+④	13,227	709,106
			⑦「1. よくやっている」の回答者数/全回答者数×100 =①/⑥×100(%)	62.5%	61.1%
		ウ. 3歳児	①「1. よくやっている」の回答者数	7,602	420,162
			②「2. 時々やっている」の回答者数	4,605	256,704
			③「3. ほとんどしない」の回答者数	662	39,177
			④「4. 何ともいえない」の回答者数	294	18,592
			⑤無回答者数	664	53,560
			⑥全回答者数=①+②+③+④	13,163	734,635
			⑦「1. よくやっている」の回答者数/全回答者数×100 =①/⑥×100(%)	57.8%	57.2%
		3つの健診時点の「1. よくやっている」と回答した者の割合の平均値=(アの⑦+イの⑦+ウの⑦)/3			61.8%
10. 乳幼児のいる家庭で、風呂場のドアを乳幼児が自分で開けることができないよう工夫した家庭の割合	浴室のドアには、子どもが一人で開けることができないような工夫がしてありますか。	1歳6か月児のみ	①「1. はい」の回答者数	6,923	335,857
			②「2. いいえ」の回答者数	6,454	357,466
			③「3. 該当しない」の回答者数	521	27,663
			④無回答者数	168	25,645
			⑤全回答者数=①+②+③	13,898	720,986
			⑥全回答者数-「3. 該当しない」の回答者数=⑤-③	13,377	693,323
			⑦「1. はい」の回答者数/(全回答者数-「3. 該当しない」の回答者数)×100 =①/⑥×100(%)	51.8%	48.4%
11. ゆったりとした気分で子どもと過ごす時間がある母親の割合	お母さんはゆったりとした気分でお子さんと過ごす時間がありますか。	ア. 3・4か月児	①「1. はい」の回答者数	11,801	607,690
			②「2. いいえ」の回答者数	209	9,832
			③「3. 何ともいえない」の回答者数	1,479	71,233
			④無回答者数	71	21,300
			⑤全回答者数=①+②+③	13,489	688,755
			⑥「1. はい」の回答者数/全回答者数×100=①/⑤×100(%)	87.5%	88.2%
		イ. 6か月児	①「1. はい」の回答者数	10,801	576,851
			②「2. いいえ」の回答者数	495	24,553



指標名	設問	調査対象者	回答項目	長野県	全国		
			③「3. 何ともいえない」の回答者数	2,655	129,702		
			④無回答者数	142	20,453		
			⑤全回答者数=①+②+③	13,951	731,106		
			⑥「1. はい」の回答者数/全回答者数×100=①/⑤×100(%)	77.4%	78.9%		
			ウ. 3歳児	①「1. はい」の回答者数	9,822	558,832	
				②「2. いいえ」の回答者数	664	30,478	
		③「3. 何ともいえない」の回答者数		3,645	179,636		
		④無回答者数		159	21,387		
		⑤全回答者数=①+②+③		14,131	768,946		
		⑥「1. はい」の回答者数/全回答者数×100=①/⑤×100(%)		69.5%	72.7%		
		12. 育てにくさを感じたときに対処できる親の割合	(1)あなたは、お子さんに対して、育てにくさを感じていますか。	ア. 3・4か月児	①「1. いつも感じる」の回答者数	48	3,696
					②「2. 時々感じる」の回答者数	1,585	80,379
③「3. 感じない」の回答者数	11,840				603,736		
④無回答者数	87				22,069		
⑤「1. いつも感じる」または「2. 時々感じる」と回答者数=①+②	1,633				84,075		
⑥全回答者数=①+②+③	13,473				687,811		
(2)設問(1)で、「1. いつも感じる」もしくは「2. 時々感じる」と回答した人に対して、)育てにくさを感じた時に、相談先を知っているなど、何らかの解決する方法を知っていますか。	⑦「1. いつも感じる」または「2. 時々感じる」の回答者数/全回答者数×100=⑤/⑥×100(%)		12.1%		12.2%		
	⑧「1. はい」の回答者数		1,378		69,464		
	⑨「2. いいえ」の回答者数		203		12,566		
	⑩設問(2)で「1. はい」の回答者数/設問(1)で「1. いつも感じる」または「2. 時々感じる」の回答者数×100=⑧/⑤×100(%)		84.4%		82.6%		
(1)あなたは、お子さんに対して、育てにくさを感じていま		イ. 1歳6か月児	①「1. いつも感じる」の回答者数	123	9,874		
			②「2. 時々感じる」の回答者数	3,416	160,821		
			③「3. 感じない」の回答者数	10,362	559,961		

指標名	設問	調査対象者	回答項目	長野県	全国	
	すか。		④無回答者数	189	21,172	
			⑤「1. いつも感じる」または「2. 時々感じる」と回答者数 =①+②	3,539	170,695	
			⑥全回答者数=①+②+③	13,901	730,656	
			⑦「1. いつも感じる」または「2. 時々感じる」の回答者数/全回答者数×100=⑤/⑥×100(%)	25.5%	23.4%	
	(2)設問(1)で、「1. いつも感じる」もしくは「2. 時々感じる」と回答した人に対して、)育てにくさを感じた時に、相談先を知っているなど、何らかの解決する方法を知っていますか。		⑧「1. はい」の回答者数	2,824	135,592	
			⑨「2. いいえ」の回答者数	559	26,121	
			⑩設問(2)で「1. はい」の回答者数/設問(1)で「1. いつも感じる」または「2. 時々感じる」の回答者数×100=⑧/⑤×100(%)	79.8%	79.4%	
			(1)あなたは、お子さんに対して、育てにくさを感じていますか。	①「1. いつも感じる」の回答者数	240	15,459
				②「2. 時々感じる」の回答者数	5,054	242,586
				③「3. 感じない」の回答者数	8,828	510,936
④無回答者数	165	21,303				
ウ・3歳児	⑤「1. いつも感じる」または「2. 時々感じる」と回答者数 =①+②	5,294	258,045			
	⑥全回答者数=①+②+③	14,122	768,981			
	⑦「1. いつも感じる」または「2. 時々感じる」の回答者数/全回答者数×100=⑤/⑥×100(%)	37.5%	33.6%			
	(2)設問(1)で、「1. いつも感じる」もしくは「2. 時々感じる」と回答した人に対して、)育てにくさを感じた時に、相談先を知っているなど、何らかの解決する方法を知っていますか。	⑧「1. はい」の回答者数	4,436	213,902		
		⑨「2. いいえ」の回答者数	649	33,291		
		⑩設問(2)で「1. はい」の回答者数/設問(1)で「1. いつも感じる」または「2. 時々感じる」の回答者数×100=⑧/⑤×100(%)	83.8%	82.9%		
	3つの健診時点の「1. はい」と回答した者の割合の平均値=(アの⑩+イの⑩+ウの⑩)/3	82.7%	81.7%			

指標名	設問	調査対象者	回答項目	長野県	全国	
13. 子どもの社会性の発達過程を知っている親の割合	(1)生後半年から1歳頃までの多くの子どもは、「親の後追いをすること」を知っていますか。	ア. 3・4か月児	①「1. はい」の回答者数	12,350	619,690	
			②「2. いいえ」の回答者数	1,078	58,391	
			③無回答者数	127	26,804	
			④全回答者数=①+②	13,428	678,081	
			⑤「1. はい」の回答者数/全回答者数×100=①/④×100(%)	92.0%	91.4%	
	(2)1歳半から2歳頃までの多くの子どもは、「何かに興味を持った時に、指さして伝えようとする」ことを知っていますか。	イ. 1歳6か月児	①「1. はい」の回答者数	13,172	680,890	
			②「2. いいえ」の回答者数	735	36,196	
			③無回答者数	161	26,159	
			④全回答者数=①+②	13,907	717,086	
			⑤「1. はい」の回答者数/全回答者数×100=①/④×100(%)	94.7%	95.0%	
	(3)3歳から4歳頃までの多くの子どもは、「他の子どもから誘われれば遊びに加わろうとする」ことを知っていますか。	ウ. 3歳児	①「1. はい」の回答者数	11,099	618,728	
			②「2. いいえ」の回答者数	2,919	132,599	
			③無回答者数	253	29,048	
			④全回答者数=①+②	14,018	751,327	
			⑤「1. はい」の回答者数/全回答者数×100=①/④×100(%)	79.2%	82.4%	
	3つの健診時点の「1. はい」と回答した者の割合の平均値=(アの⑤+イの⑤+ウの⑤)/3				88.6%	89.6%
	14. 子どもを虐待していると思われる親の割合	この数か月の間に、ご家庭で以下のことがありましたか。あてはまるものすべてに○を付けて下さい。	ア. 3・4か月児	①「1. しつけのし過ぎがあった」の回答者数	100	5,371
				②「2. 感情的に叩いた」の回答者数	100	7,284
				③「3. 乳幼児だけを家に残して外出した」の回答者数	171	10,375
④「4. 長時間食事を与えなかった」の回答者数				16	946	
⑤「5. 感情的な言葉で怒鳴った」の回答者数				696	34,035	
⑥「6. 子どもの口をふさいだ」の回答者数				53	2,894	
⑦「7. 子どもを激しく揺さぶった」の回答者数				33	1,587	
⑧「8. いずれにも該当しない」の回答者数				12,052	585,553	
⑨無回答者数				478	41,136	
⑩ ①から⑦の選択肢をいずれか1つでも回答した者の数				980	51,384	
⑪全回答者数=⑧+⑩				13,032	636,937	

指標名	設問	調査対象者	回答項目	長野県	全国
			⑫ ①から⑦の選択肢をいずれか1つでも回答した者の数/全回答者数×100=⑩/⑪×100(%)	7.5%	8.1%
		イ・1歳6か月児	①「1. しつけのし過ぎがあった」の回答者数	290	15,356
			②「2. 感情的に叩いた」の回答者数	649	32,178
			③「3. 乳幼児だけを家に残して外出した」の回答者数	114	5,818
			④「4. 長時間食事を与えなかった」の回答者数	14	830
			⑤「5. 感情的な言葉で怒鳴った」の回答者数	2,353	111,621
			⑥「6. 子どもの口をふさいだ」の回答者数	88	3,748
			⑦「7. 子どもを激しく揺さぶった」の回答者数	28	997
			⑧「8. いずれにも該当しない」の回答者数	10,558	547,313
			⑨無回答者数	582	40,639
			⑩ ①から⑦の選択肢をいずれか1つでも回答した者の数	2,878	126,531
			⑪全回答者数=⑧+⑩	13,436	673,844
			⑫ ①から⑦の選択肢をいずれか1つでも回答した者の数/全回答者数×100=⑩/⑪×100(%)	21.4%	18.8%
		ウ・3歳児	①「1. しつけのし過ぎがあった」の回答者数	737	34,560
			②「2. 感情的に叩いた」の回答者数	1,164	62,258
			③「3. 乳幼児だけを家に残して外出した」の回答者数	119	10,547
			④「4. 長時間食事を与えなかった」の回答者数	28	2,091
			⑤「5. 感情的な言葉で怒鳴った」の回答者数	4,888	247,080
			⑥「6. いずれにも該当しない」の回答者数	8,162	441,337
			⑦無回答者数	567	47,632
			⑧ ①から⑤の選択肢をいずれか1つでも回答した者の数	5,499	257,380
			⑨全回答者数=⑥+⑧	13,661	698,717
			⑩ ①から⑤の選択肢をいずれか1つでも回答した者の数/全回答者数×100=⑧/⑨×100(%)	40.3%	36.8%
15. 乳幼児揺さぶられ症候群(SBS)を知って	赤ちゃんが、どうしても泣き止まない時などに、赤ちゃんの頭を前後にガクガクするほど激しく揺さ		3・4か月児	①「1. はい」の回答者数	13,144
		②「2. いいえ」の回答者数		343	22,131
		③無回答者数		68	22,196
		④全回答者数=①+②		13,487	685,935

指標名	設問	調査対象者	回答項目	長野県	全国
いる親の割合	ぶることによって、脳障害が起きること(乳幼児揺さぶられ症候群)を知っていますか。		⑤「1. はい」の回答者数/全回答者数×100=①/④×100(%)	97.5%	96.8%

母子保健に関する実施状況等調査集計結果

指標名	設問	調査対象者	回答項目	長野県	全国
小児救急電話相談(#8000)を知っている親の割合	小児救急電話相談(#8000)を知っていますか。	3・4か月児のみ	①「1. はい」の回答者数	11,027	502,157
			②「2. いいえ」の回答者数	2,256	106,424
			③無回答者数	162	40,567
			④全回答者数=①+②	13,283	608,581
			⑤「1. はい」の回答者数/全回答者数×100=①/④×100(%)	83.0%	82.5%
子どものかかりつけ医(医師・歯科医師など)を持つ親の割合【医師】	お子さんのかかりつけの医師はいますか。	ア. 3・4か月児	①「1. はい」の回答者数	9,736	469,159
			②「2. いいえ」の回答者数	1,720	59,201
			③「3. 何ともいえない」の回答者数	1,790	74,879
			④無回答者数	207	41,795
			⑤全回答者数=①+②+③	13,246	603,239
			⑥「1. はい」の回答者数/全回答者数×100=①/⑤×100(%)	73.5%	77.8%
		イ. 3歳児	①「1. はい」の回答者数	12,125	601,392
			②「2. いいえ」の回答者数	866	29,193
			③「3. 何ともいえない」の回答者数	827	38,884
			④無回答者数	294	39,087
			⑤全回答者数=①+②+③	13,818	669,469
			⑥「1. はい」の回答者数/全回答者数×100=①/⑤×100(%)	87.7%	89.8%
子どものかかりつけ医(歯科医師)	お子さんのかかりつけの歯科医師はいますか。	3歳児	①「1. はい」の回答者数	4,639	332,883
			②「2. いいえ」の回答者数	8,425	310,842
			③「3. 何ともいえない」の回答者数	638	38,449

指標名	設問	調査対象者	回答項目	長野県	全国
師・歯科 医師など) を持つ親 の割合 【歯科医 師】			④無回答者数	380	42,484
			⑤全回答者数=①+②+③	13,702	682174
			⑥「1. はい」の回答者数/全回答者数×100=①/⑤×100(%)	33.9%	48.8%
妊娠中、 仕事を続 けること に対して職 場から配 慮をされ たと思う就 労妊婦の 割合	(1)お子さんのお母 さんは妊娠中、働 いていましたか。	3・4 か 月 児 の み	①「1. 働いていたことがある」の回答者数	8,727	404,925
			②「2. 働いていない」の回答者数	4,547	196,667
			③無回答者数	174	43,194
	(2)設問(1)で「1. 働いていたことがあ る」と回答した人に 対して妊娠中、仕 事を続けることに対 して職場から配慮を されたと思います か。	3・4 か 月 児 の み	①「1. はい」の回答者数	7,979	365,192
			②「2. いいえ」の回答者数	616	31,538
			③無回答者数	294	54,920
④設問(2)の「1. はい」の回答者数/設問(1)の「1. 働いていたことがある」の回答者数×100=(2)①/(1)①×100(%)	91.4%	90.2%			
マタニティ マークを 妊娠中に 使用した ことのある 母親の割 合	(1)妊娠中、マタニ ティマークを知って いましたか。	3・4 か 月 児 の み	①「1. 知らなかった」の回答者数	500	45,163
			②「2. 知っていた」の回答者数	12,731	548,730
			③無回答者数	217	42,459
	(2)設問(1)で「2. 知っていた」と回答 した人に対して)マ タニティマークを身 に付けたりするなど して利用したことが ありますか。	3・4 か 月 児 の み	①「1. 利用したことがある」の回答者数	7,057	379,618
			②「2. 利用したことはない」の回答者数	5,612	175,661
			③無回答者数	122	28,910
④設問(2)の「1. 利用したことがある」の回答者数/設問(1)の「2. 知っていた」の回答者数×100=(2)①/(1)①×100(%)	55.4%	69.2%			

(厚生労働省母子保健課調べ)



3 人口動態総覧、保健所・市町村別(2-2)

平成29年

区分	人口	出生				死亡				自然増減		乳児死亡				新生児死亡				周産期死亡				死産				婚姻		離婚	
		総数	男	女	率(人口千対)	総数	男	女	率(人口千対)	増減数	率(人口千対)	総数	男	女	率(出生千対)	総数	男	女	率(出生千対)	総数	後期死産	生後1週未満	率(出産千対)	総数	自然	人工	率(出産千対)	件数	率(人口千対)	件数	率(人口千対)
飯田保健所	159,213	1,179	613	566	7.4	2,291	1,128	1,163	14.4	-1,112	-7.0	1	1	-	0.8	1	1	-	0.8	2	1	1	1.7	14	5	9	11.7	611	3.8	231	1.45
上松町	4,485	17	6	11	3.8	112	53	59	25.0	-95	-21.2	-	-	-	-	-	-	-	-	-	-	-	1	1	-	55.6	5	1.1	4	0.89	
南木曾町	4,126	15	11	4	3.6	93	42	51	22.5	-78	-18.9	-	-	-	-	-	-	-	-	1	1	-	62.5	1	1	-	62.5	14	3.4	6	1.45
木曾町	11,300	51	28	23	4.5	209	106	103	18.5	-158	-14.0	-	-	-	-	-	-	-	-	-	-	-	-	-	-	-	28	2.5	14	1.24	
木祖村	2,816	16	4	12	5.7	63	29	34	22.4	-47	-16.7	-	-	-	-	-	-	-	-	-	-	-	-	-	-	-	12	4.3	3	1.07	
王滝村	776	3	1	2	3.9	13	4	9	16.8	-10	-12.9	-	-	-	-	-	-	-	-	-	-	-	-	-	-	-	3	3.9	1	1.29	
大桑村	3,688	20	10	10	5.4	57	31	26	15.5	-37	-10.0	1	1	-	50.0	1	1	-	50.0	2	1	1	95.2	1	1	-	47.6	7	1.9	1	0.27
木曾保健所	27,191	122	60	62	4.5	547	265	282	20.1	-425	-15.6	1	1	-	8.2	1	1	-	8.2	3	2	1	24.2	3	3	-	24.0	69	2.5	29	1.07
松本市	242,065	1,824	943	881	7.5	2,591	1,313	1,278	10.7	-767	-3.2	3	1	2	1.6	2	1	1	1.1	5	3	2	2.7	41	22	19	22.0	1,231	5.1	409	1.69
塩尻市	67,090	554	284	270	8.3	655	322	333	9.8	-101	-1.5	-	-	-	-	-	-	-	-	4	4	-	7.2	12	9	3	21.2	365	5.4	125	1.86
安曇野市	94,952	641	307	334	6.8	1,118	543	575	11.8	-477	-5.0	1	-	1	1.6	1	-	1	1.6	1	-	1	1.6	15	4	11	22.9	395	4.2	145	1.53
麻績村	2,711	23	16	7	8.5	68	27	41	25.1	-45	-16.6	-	-	-	-	-	-	-	-	-	-	-	-	-	-	-	11	4.1	6	2.21	
生坂村	1,762	7	4	3	4.0	23	12	11	13.1	-16	-9.1	-	-	-	-	-	-	-	-	-	-	-	-	-	-	-	9	5.1	4	2.27	
山形村	8,383	63	29	34	7.5	107	53	54	12.8	-44	-5.2	-	-	-	-	-	-	-	-	-	-	-	1	-	1	15.6	28	3.3	11	1.31	
朝日村	4,416	23	15	8	5.2	53	26	27	12.0	-30	-6.8	-	-	-	-	-	-	-	-	-	-	-	-	-	-	-	15	3.4	9	2.04	
筑北村	4,530	25	14	11	5.5	79	46	33	17.4	-54	-11.9	-	-	-	-	-	-	-	-	1	1	-	38.5	1	1	-	38.5	13	2.9	3	0.66
松本保健所	425,909	3,160	1,612	1,548	7.4	4,694	2,342	2,352	11.0	-1,534	-3.6	4	1	3	1.3	3	1	2	0.9	11	8	3	3.5	70	36	34	21.7	2,067	4.9	712	1.67
大町市	27,203	136	83	53	5.0	426	222	204	15.7	-290	-10.7	-	-	-	-	-	-	-	-	1	1	-	7.3	4	2	2	28.6	103	3.8	48	1.76
池田町	9,711	47	24	23	4.8	154	63	91	15.9	-107	-11.0	-	-	-	-	-	-	-	-	-	-	-	-	-	-	-	37	3.8	12	1.24	
松川村	9,784	56	27	29	5.7	110	56	54	11.2	-54	-5.5	-	-	-	-	-	-	-	-	-	-	-	1	1	-	17.5	32	3.3	19	1.94	
白馬村	8,780	39	23	16	4.4	108	45	63	12.3	-69	-7.9	-	-	-	-	-	-	-	-	1	1	-	25.0	3	1	2	71.4	40	4.6	14	1.59
小谷村	2,795	17	8	9	6.1	40	20	20	14.3	-23	-8.2	-	-	-	-	-	-	-	-	-	-	-	-	-	-	-	12	4.3	3	1.07	
大町保健所	58,273	295	165	130	5.1	838	406	432	14.4	-543	-9.3	-	-	-	-	-	-	-	-	2	2	-	6.7	8	4	4	26.4	224	3.8	96	1.65
須坂市	50,305	299	158	141	5.9	644	327	317	12.8	-345	-6.9	-	-	-	-	-	-	-	-	2	2	-	6.6	5	3	2	16.4	183	3.6	72	1.43
千曲市	59,792	381	193	188	6.4	787	383	404	13.2	-406	-6.8	-	-	-	-	-	-	-	-	-	-	-	7	3	4	18.0	231	3.9	70	1.17	
坂城町	14,532	71	38	33	4.9	184	83	101	12.7	-113	-7.8	-	-	-	-	-	-	-	-	-	-	-	-	-	-	-	54	3.7	22	1.51	
小布施町	10,583	65	37	28	6.1	139	67	72	13.1	-74	-7.0	-	-	-	-	-	-	-	-	-	-	-	-	-	-	-	36	3.4	9	0.85	
高山村	6,889	36	17	19	5.2	94	53	41	13.6	-58	-8.4	-	-	-	-	-	-	-	-	-	-	-	-	-	-	-	22	3.2	16	2.32	
信濃町	8,202	23	11	12	2.8	142	68	74	17.3	-119	-14.5	-	-	-	-	-	-	-	-	-	-	-	1	-	1	41.7	19	2.3	10	1.22	
飯綱町	10,699	39	16	23	3.6	196	93	103	18.3	-157	-14.7	-	-	-	-	-	-	-	-	-	-	-	-	-	-	-	40	3.7	22	2.06	
小川村	2,513	11	7	4	4.4	49	20	29	19.5	-38	-15.1	-	-	-	-	-	-	-	-	-	-	-	-	-	-	-	7	2.8	4	1.59	
長野保健所	163,515	925	477	448	5.7	2,235	1,094	1,141	13.7	-1,310	-8.0	-	-	-	-	-	-	-	-	2	2	-	2.2	13	6	7	13.9	592	3.6	225	1.38
中野市	43,142	332	175	157	7.7	546	266	280	12.7	-214	-5.0	-	-	-	-	-	-	-	-	-	-	-	4	1	3	11.9	164	3.8	62	1.44	
飯山市	20,546	110	50	60	5.4	311	162	149	15.1	-201	-9.8	-	-	-	-	-	-	-	-	-	-	-	2	-	2	17.9	72	3.5	25	1.22	
山ノ内町	11,980	51	27	24	4.3	189	85	104	15.8	-138	-11.5	-	-	-	-	-	-	-	-	-	-	-	1	-	1	19.2	40	3.3	23	1.92	
木島平村	4,499	24	10	14	5.3	99	43	56	22.0	-75	-16.7	-	-	-	-	-	-	-	-	-	-	-	1	-	1	40.0	11	2.4	8	1.78	
野沢温泉村	3,422	19	11	8	5.6	61	21	40	17.8	-42	-12.3	-	-	-	-	-	-	-	-	-	-	-	-	-	-	-	13	3.8	1	0.29	
栄村	1,834	8	3	5	4.4	56	22	34	30.5	-48	-26.2	1	-	1	125.0	-	-	-	-	-	-	-	2	2	-	200.0	8	4.4	2	1.09	
北信保健所	85,423	544	276	268	6.4	1,262	599	663	14.8	-718	-8.4	1	-	1	1.8	-	-	-	-	-	-	-	10	3	7	18.1	308	3.6	121	1.42	



6 出生数、施設・立会者・市町村別 (2-1)

平成29年

(単位:人)

区分	総 数				病 院				診 療 所				助 産 所				自 宅 ・ そ の 他			
	総数	医師	助産師	その他	総数	医師	助産師	その他	総数	医師	助産師	その他	総数	医師	助産師	その他	総数	医師	助産師	その他
県 計	14,519	14,281	228	10	10,323	10,222	101	-	3,995	3,993	2	-	162	52	110	-	39	14	15	10
市 計	12,074	11,916	151	7	8,415	8,357	58	-	3,505	3,503	2	-	126	45	81	-	28	11	10	7
郡 計	2,445	2,365	77	3	1,908	1,865	43	-	490	490	-	-	36	7	29	-	11	3	5	3
長野市	2,864	2,844	20	-	1,406	1,397	9	-	1,442	1,441	1	-	15	5	10	-	1	1	-	-
長野市保健所	2,864	2,844	20	-	1,406	1,397	9	-	1,442	1,441	1	-	15	5	10	-	1	1	-	-
小諸市	286	285	1	-	202	202	-	-	79	79	-	-	5	4	1	-	-	-	-	-
佐久市	773	766	6	1	692	692	-	-	70	70	-	-	9	3	6	-	2	1	-	1
小海町	25	25	-	-	24	24	-	-	1	1	-	-	-	-	-	-	-	-	-	-
佐久穂町	55	55	-	-	55	55	-	-	-	-	-	-	-	-	-	-	-	-	-	-
川上村	32	32	-	-	32	32	-	-	-	-	-	-	-	-	-	-	-	-	-	-
南牧村	31	30	1	-	28	27	1	-	2	2	-	-	-	-	-	-	1	1	-	-
南相木村	6	5	1	-	4	4	-	-	1	1	-	-	1	-	1	-	-	-	-	-
北相木村	3	3	-	-	3	3	-	-	-	-	-	-	-	-	-	-	-	-	-	-
軽井沢町	133	132	1	-	125	125	-	-	7	7	-	-	1	-	1	-	-	-	-	-
御代田町	110	109	1	-	87	86	1	-	23	23	-	-	-	-	-	-	-	-	-	-
立科町	26	24	2	-	13	13	-	-	11	11	-	-	2	-	2	-	-	-	-	-
佐久保健所	1,480	1,466	13	1	1,265	1,263	2	-	194	194	-	-	18	7	11	-	3	2	-	1
上田市	1,072	1,047	23	2	704	699	5	-	337	337	-	-	29	11	18	-	2	-	-	2
東御市	200	179	21	-	112	112	-	-	67	67	-	-	21	-	21	-	-	-	-	-
長和町	29	27	2	-	16	16	-	-	10	10	-	-	3	1	2	-	-	-	-	-
青木村	21	21	-	-	20	20	-	-	1	1	-	-	-	-	-	-	-	-	-	-
上田保健所	1,322	1,274	46	2	852	847	5	-	415	415	-	-	53	12	41	-	2	-	-	2
岡谷市	312	295	17	-	155	138	17	-	157	157	-	-	-	-	-	-	-	-	-	-
諏訪市	382	367	15	-	176	162	14	-	204	204	-	-	2	1	1	-	-	-	-	-
茅野市	425	425	-	-	260	260	-	-	164	164	-	-	-	-	-	-	1	1	-	-
下諏訪町	101	83	18	-	63	45	18	-	38	38	-	-	-	-	-	-	-	-	-	-
富士見町	80	74	6	-	51	48	3	-	26	26	-	-	2	-	2	-	1	-	1	-
原村	63	61	2	-	37	35	2	-	26	26	-	-	-	-	-	-	-	-	-	-
諏訪保健所	1,363	1,305	58	-	742	688	54	-	615	615	-	-	4	1	3	-	2	1	1	-
伊那市	466	453	12	1	266	264	2	-	188	188	-	-	9	-	9	-	3	1	1	1
駒ヶ根市	230	228	2	-	124	124	-	-	100	100	-	-	6	4	2	-	-	-	-	-
辰野町	107	99	8	-	63	55	8	-	44	44	-	-	-	-	-	-	-	-	-	-
箕輪町	185	179	6	-	112	111	1	-	68	68	-	-	4	-	4	-	1	-	1	-
飯島町	52	51	1	-	30	30	-	-	19	19	-	-	3	2	1	-	-	-	-	-
南箕輪村	138	131	7	-	77	75	2	-	55	55	-	-	5	-	5	-	1	1	-	-
中川村	36	35	1	-	25	25	-	-	10	10	-	-	1	-	1	-	-	-	-	-
宮田村	51	49	2	-	32	31	1	-	18	18	-	-	1	-	1	-	-	-	-	-
伊那保健所	1,265	1,225	39	1	729	715	14	-	502	502	-	-	29	6	23	-	5	2	2	1
飯田市	787	783	3	1	739	738	1	-	44	44	-	-	1	1	-	-	3	-	2	1
松川町	94	93	1	-	87	86	1	-	7	7	-	-	-	-	-	-	-	-	-	-
高森町	95	95	-	-	90	90	-	-	5	5	-	-	-	-	-	-	-	-	-	-
阿南町	18	18	-	-	17	17	-	-	1	1	-	-	-	-	-	-	-	-	-	-
阿智村	47	46	1	-	45	45	-	-	1	1	-	-	1	-	1	-	-	-	-	-
平谷村	2	2	-	-	2	2	-	-	-	-	-	-	-	-	-	-	-	-	-	-
根羽村	8	8	-	-	8	8	-	-	-	-	-	-	-	-	-	-	-	-	-	-
下條村	21	20	1	-	20	20	-	-	-	-	-	-	-	-	-	-	1	-	1	-
売木村	1	-	1	-	-	-	-	-	-	-	-	-	-	-	-	-	1	-	1	-
天龍村	5	4	1	-	4	4	-	-	-	-	-	-	-	-	-	-	1	-	1	-
泰阜村	9	9	-	-	9	9	-	-	-	-	-	-	-	-	-	-	-	-	-	-
喬木村	53	53	-	-	53	53	-	-	-	-	-	-	-	-	-	-	-	-	-	-
豊丘村	33	33	-	-	32	32	-	-	1	1	-	-	-	-	-	-	-	-	-	-
大鹿村	6	6	-	-	6	6	-	-	-	-	-	-	-	-	-	-	-	-	-	-

## 6 出生数、施設・立会者・市町村別（2-2）

平成29年

区分	総数				病院				診療所				助産所				自宅・その他			
	総数	医師	助産師	その他	総数	医師	助産師	その他	総数	医師	助産師	その他	総数	医師	助産師	その他	総数	医師	助産師	その他
飯田保健所	1,179	1,170	8	1	1,112	1,110	2	-	59	59	-	-	2	1	1	-	6	-	5	1
上松町	17	17	-	-	17	17	-	-	-	-	-	-	-	-	-	-	-	-	-	-
南木曾町	15	15	-	-	11	11	-	-	4	4	-	-	-	-	-	-	-	-	-	-
木曾町	51	50	1	-	49	48	1	-	2	2	-	-	-	-	-	-	-	-	-	-
木祖村	16	16	-	-	15	15	-	-	1	1	-	-	-	-	-	-	-	-	-	-
王滝村	3	3	-	-	3	3	-	-	-	-	-	-	-	-	-	-	-	-	-	-
大桑村	20	20	-	-	18	18	-	-	2	2	-	-	-	-	-	-	-	-	-	-
木曾保健所	122	121	1	-	113	112	1	-	9	9	-	-	-	-	-	-	-	-	-	-
松本市	1,824	1,813	10	1	1,551	1,547	4	-	247	246	1	-	18	15	3	-	8	5	2	1
塩尻市	554	553	1	-	506	506	-	-	44	44	-	-	1	1	-	-	3	2	1	-
安曇野市	641	627	14	-	577	573	4	-	54	54	-	-	6	-	6	-	4	-	4	-
麻績村	23	23	-	-	23	23	-	-	-	-	-	-	-	-	-	-	-	-	-	-
生坂村	7	6	1	-	6	6	-	-	-	-	-	-	1	-	1	-	-	-	-	-
山形村	63	63	-	-	60	60	-	-	3	3	-	-	-	-	-	-	-	-	-	-
朝日村	23	22	1	-	23	22	1	-	-	-	-	-	-	-	-	-	-	-	-	-
筑北村	25	24	1	-	20	20	-	-	4	4	-	-	1	-	1	-	-	-	-	-
松本保健所	3,160	3,131	28	1	2,766	2,757	9	-	352	351	1	-	27	16	11	-	15	7	7	1
大町市	136	132	3	1	125	124	1	-	8	8	-	-	2	-	2	-	1	-	-	1
池田町	47	46	1	-	42	42	-	-	1	1	-	-	4	3	1	-	-	-	-	-
松川村	56	56	-	-	55	55	-	-	1	1	-	-	-	-	-	-	-	-	-	-
白馬村	39	37	2	-	30	29	1	-	8	8	-	-	1	-	1	-	-	-	-	-
小谷村	17	16	1	-	15	14	1	-	2	2	-	-	-	-	-	-	-	-	-	-
大町保健所	295	287	7	1	267	264	3	-	20	20	-	-	7	3	4	-	1	-	-	1
須坂市	299	299	-	-	297	297	-	-	2	2	-	-	-	-	-	-	-	-	-	-
千曲市	381	380	1	-	230	230	-	-	150	150	-	-	1	-	1	-	-	-	-	-
坂城町	71	70	-	1	51	51	-	-	19	19	-	-	-	-	-	-	1	-	-	1
小布施町	65	63	2	-	43	42	1	-	20	20	-	-	1	-	1	-	1	1	-	-
高山村	36	35	1	-	25	25	-	-	10	10	-	-	1	-	1	-	-	-	-	-
信濃町	23	23	-	-	18	18	-	-	5	5	-	-	-	-	-	-	-	-	-	-
飯綱町	39	39	-	-	39	39	-	-	-	-	-	-	-	-	-	-	-	-	-	-
小川村	11	10	-	1	5	5	-	-	4	4	-	-	1	1	-	-	1	-	-	1
長野保健所	925	919	4	2	708	707	1	-	210	210	-	-	4	1	3	-	3	1	-	2
中野市	332	332	-	-	217	217	-	-	115	115	-	-	-	-	-	-	-	-	-	-
飯山市	110	108	2	-	76	75	1	-	33	33	-	-	1	-	1	-	-	-	-	-
山ノ内町	51	50	1	-	26	26	-	-	24	24	-	-	1	-	1	-	-	-	-	-
木島平村	24	24	-	-	24	24	-	-	-	-	-	-	-	-	-	-	-	-	-	-
野沢温泉	19	18	-	1	13	13	-	-	5	5	-	-	-	-	-	-	1	-	-	1
栄村	8	7	1	-	7	7	-	-	-	-	-	-	1	-	1	-	-	-	-	-
北信保健所	544	539	4	1	363	362	1	-	177	177	-	-	3	-	3	-	1	-	-	1

## 7 出生数、体重・市町村別

(2-1)

平成29年

(単位:人)

区 分	総 数	1000g未満	1000g～ 1500g未満	1500g～ 1800g未満	1800g～ 2000g未満	2000g～ 2300g未満	2300g～ 2500g未満	2500g～ 3000g未満	3000g～ 3500g未満	3500g～ 4000g未満	4000g～ 4500g未満	4500g～ 5000g未満	5000g以上	不詳	2500g未満 (再掲)
県 計	14,519	36	54	65	86	350	756	5,686	5,971	1,403	104	5	1	2	1,347
市 計	12,074	27	38	48	73	289	630	4,755	4,957	1,162	89	4	-	2	1,105
郡 計	2,445	9	16	17	13	61	126	931	1,014	241	15	1	1	-	242
長野市	2,864	10	10	14	23	66	145	1,054	1,209	307	25	1	-	-	268
長野市保健所	2,864	10	10	14	23	66	145	1,054	1,209	307	25	1	-	-	268
小諸市	286	-	-	-	-	7	15	124	121	17	2	-	-	-	22
佐久市	773	2	-	1	9	18	39	298	336	65	4	-	-	1	69
小海町	25	-	-	-	-	-	3	7	11	3	1	-	-	-	3
佐久穂町	55	-	-	-	-	5	3	20	20	7	-	-	-	-	8
川上村	32	1	-	-	-	-	2	11	15	3	-	-	-	-	3
南牧村	31	-	-	-	-	1	2	11	15	1	1	-	-	-	3
南相木村	6	-	-	-	-	-	-	2	4	-	-	-	-	-	-
北相木村	3	-	-	-	-	-	-	2	1	-	-	-	-	-	-
軽井沢町	133	-	1	2	2	2	9	51	46	18	2	-	-	-	16
御代田町	110	1	1	-	1	1	2	44	49	11	-	-	-	-	6
立科町	26	-	-	-	-	-	-	13	11	1	1	-	-	-	-
佐久保健所	1,480	4	2	3	12	34	75	583	629	126	11	-	-	1	130
上田市	1,072	4	3	2	7	34	45	414	422	123	16	2	-	-	95
東御市	200	-	-	1	1	2	14	85	78	18	1	-	-	-	18
長和町	29	-	-	-	-	1	-	11	14	2	1	-	-	-	1
青木村	21	-	-	-	-	1	-	10	7	3	-	-	-	-	1
上田保健所	1,322	4	3	3	8	38	59	520	521	146	18	2	-	-	115
岡谷市	312	1	-	3	1	11	14	117	126	38	1	-	-	-	30
諏訪市	382	-	1	1	-	11	17	161	155	34	2	-	-	-	30
茅野市	425	-	2	4	5	9	26	191	168	17	3	-	-	-	46
下諏訪町	101	-	2	-	-	1	7	36	44	9	1	-	1	-	10
富士見町	80	1	-	-	-	1	3	35	35	5	-	-	-	-	5
原村	63	-	-	-	2	2	5	22	28	4	-	-	-	-	9
諏訪保健所	1,363	2	5	8	8	35	72	562	556	107	7	-	1	-	130
伊那市	466	-	-	1	2	13	36	187	190	33	3	-	-	1	52
駒ヶ根市	230	1	-	-	1	10	14	84	103	16	1	-	-	-	26
辰野町	107	-	-	-	1	1	7	49	39	10	-	-	-	-	9
箕輪町	185	-	3	1	1	8	9	74	75	14	-	-	-	-	22
飯島町	52	-	-	1	-	2	5	16	26	2	-	-	-	-	8
南箕輪村	138	1	-	2	-	3	6	56	62	8	-	-	-	-	12
中川村	36	-	-	-	-	-	1	8	23	4	-	-	-	-	1
宮田村	51	-	1	-	1	1	-	23	16	7	1	1	-	-	3
伊那保健所	1,265	2	4	5	6	38	78	497	534	94	5	1	-	1	133
飯田市	787	1	4	1	4	16	40	315	315	84	7	-	-	-	66
松川町	94	2	1	1	3	-	3	34	39	10	1	-	-	-	10
高森町	95	1	3	-	-	7	6	30	31	17	-	-	-	-	17
阿南町	18	-	-	-	-	-	1	9	7	1	-	-	-	-	1
阿智村	47	-	1	-	-	-	3	23	15	5	-	-	-	-	4
平谷村	2	-	-	-	-	-	-	1	-	1	-	-	-	-	-
根羽村	8	-	-	-	-	-	1	5	2	-	-	-	-	-	1
下條村	21	-	-	1	-	2	1	6	9	2	-	-	-	-	4
売木村	1	-	-	-	-	-	-	1	-	-	-	-	-	-	-
天龍村	5	-	-	-	-	-	-	3	1	1	-	-	-	-	-
泰阜村	9	-	-	-	-	-	-	3	4	2	-	-	-	-	-

区 分	総 数	1000g未満	1000g～ 1500g未満	1500g～ 1800g未満	1800g～ 2000g未満	2000g～ 2300g未満	2300g～ 2500g未満	2500g～ 3000g未満	3000g～ 3500g未満	3500g～ 4000g未満	4000g～ 4500g未満	4500g～ 5000g未満	5000g以上	不詳	2500g未満 (再掲)
喬木村	53	-	-	3	-	2	2	20	21	5	-	-	-	-	7
豊丘村	33	-	-	-	-	2	2	14	13	2	-	-	-	-	4
大鹿村	6	-	-	-	-	-	-	2	2	2	-	-	-	-	-
飯田保健所	1,179	4	9	6	7	29	59	466	459	132	8	-	-	-	114
上松町	17	-	-	1	-	1	2	7	5	1	-	-	-	-	4
南木曾町	15	-	-	1	-	-	1	3	8	2	-	-	-	-	2
木曾町	51	-	-	-	-	-	2	26	19	4	-	-	-	-	2
木祖村	16	-	-	-	-	1	-	5	5	4	1	-	-	-	1
王滝村	3	-	-	-	-	-	-	1	2	-	-	-	-	-	-
大桑村	20	-	-	-	-	-	1	13	6	-	-	-	-	-	1
木曾保健所	122	-	-	2	-	2	6	55	45	11	1	-	-	-	10
松本市	1,824	6	6	10	5	46	103	747	743	148	9	1	-	-	176
塩尻市	554	1	1	1	3	10	25	231	223	54	5	-	-	-	41
安曇野市	641	1	4	1	5	16	36	257	251	68	2	-	-	-	63
麻績村	23	-	-	-	1	-	1	6	12	3	-	-	-	-	2
生坂村	7	-	-	-	-	-	-	3	3	1	-	-	-	-	-
山形村	63	-	-	-	1	3	4	30	19	6	-	-	-	-	8
朝日村	23	-	-	1	-	-	-	11	7	4	-	-	-	-	1
筑北村	25	-	1	1	-	1	1	10	8	3	-	-	-	-	4
松本保健所	3,160	8	12	14	15	76	170	1,295	1,266	287	16	1	-	-	295
大町市	136	-	-	-	1	2	5	54	54	18	2	-	-	-	8
池田町	47	-	-	-	-	-	2	24	17	4	-	-	-	-	2
松川村	56	-	-	-	-	2	6	18	23	6	1	-	-	-	8
白馬村	39	-	-	-	-	3	3	12	18	3	-	-	-	-	6
小谷村	17	1	-	-	-	-	2	7	4	3	-	-	-	-	3
大町保健所	295	1	-	-	1	7	18	115	116	34	3	-	-	-	27
須坂市	299	-	1	2	-	3	13	118	131	29	2	-	-	-	19
千曲市	381	-	3	3	3	10	26	139	156	39	2	-	-	-	45
坂城町	71	-	1	-	-	1	4	20	34	11	-	-	-	-	6
小布施町	65	-	-	1	-	1	4	20	34	5	-	-	-	-	6
高山村	36	-	-	-	-	2	-	16	13	5	-	-	-	-	2
信濃町	23	-	1	-	-	1	1	3	14	1	2	-	-	-	3
飯綱町	39	-	-	-	-	-	1	12	22	4	-	-	-	-	1
小川村	11	-	-	-	-	-	1	5	5	-	-	-	-	-	1
長野保健所	925	-	6	6	3	18	50	333	409	94	6	-	-	-	83
中野市	332	-	1	2	3	5	13	136	128	42	2	-	-	-	24
飯山市	110	-	2	1	-	-	4	43	48	12	-	-	-	-	7
山ノ内町	51	1	-	1	-	-	5	12	26	4	2	-	-	-	7
木島平村	24	-	-	-	-	-	1	5	15	3	-	-	-	-	1
野沢温泉村	19	-	-	-	-	1	1	7	9	1	-	-	-	-	2
栄村	8	-	-	-	-	1	-	3	1	3	-	-	-	-	1
北信保健所	544	1	3	4	3	7	24	206	227	65	4	-	-	-	42

## 8 出生数、母の年齢・市町村別 (2-1)

平成29年

区分	総計	～14歳	15～19	20～24	25～29	30～34	35～39	40～44	45歳以上
県計	14,519	1	148	1,137	3,703	5,349	3,350	807	24
市計	12,074	-	125	940	3,113	4,465	2,746	670	15
郡計	2,445	1	23	197	590	884	604	137	9
長野市	2,864	-	28	173	687	1,152	641	180	3
長野市保健所	2,864	-	28	173	687	1,152	641	180	3
小諸市	286	-	8	31	71	104	53	19	-
佐久市	773	-	7	58	210	285	181	32	-
小海町	25	-	-	-	5	11	8	1	-
佐久穂町	55	-	-	1	17	23	13	1	-
川上村	32	-	-	3	9	15	3	1	1
南牧村	31	-	-	1	6	14	8	2	-
南相木村	6	-	-	-	-	2	3	1	-
北相木村	3	-	-	-	1	-	2	-	-
軽井沢町	133	-	1	8	25	44	42	12	1
御代田町	110	-	-	13	31	35	26	5	-
立科町	26	-	-	1	8	11	6	-	-
佐久保健所	1,480	-	16	116	383	544	345	74	2
上田市	1,072	-	11	117	271	399	219	53	2
東御市	200	-	-	14	62	78	38	8	-
長和町	29	-	-	2	5	12	4	4	2
青木村	21	-	-	3	10	4	4	-	-
上田保健所	1,322	-	11	136	348	493	265	65	4
岡谷市	312	-	3	31	94	104	63	17	-
諏訪市	382	-	2	30	102	130	95	21	2
茅野市	425	-	8	41	127	133	98	16	2
下諏訪町	101	1	2	9	23	42	20	4	-
富士見町	80	-	1	2	20	33	18	6	-
原村	63	-	-	3	10	24	22	4	-
諏訪保健所	1,363	1	16	116	376	466	316	68	4
伊那市	466	-	4	36	119	158	112	35	2
駒ヶ根市	230	-	1	15	59	88	58	9	-
辰野町	107	-	-	10	16	36	36	9	-
箕輪町	185	-	3	16	37	78	39	10	2
飯島町	52	-	-	2	16	19	13	2	-
南箕輪村	138	-	2	18	41	43	28	6	-
中川村	36	-	-	1	8	12	11	4	-
宮田村	51	-	2	1	14	14	16	3	1
伊那保健所	1,265	-	12	99	310	448	313	78	5
飯田市	787	-	9	79	222	283	160	34	-
松川町	94	-	1	10	33	22	23	5	-
高森町	95	-	2	12	21	24	28	6	2
阿南町	18	-	-	1	3	10	4	-	-
阿智村	47	-	-	4	11	16	13	3	-
平谷村	2	-	-	1	-	-	1	-	-
根羽村	8	-	1	1	3	3	-	-	-
下條村	21	-	-	2	2	15	1	1	-
売木村	1	-	-	-	-	-	1	-	-
天龍村	5	-	-	1	-	2	2	-	-
泰阜村	9	-	-	-	4	4	1	-	-
喬木村	53	-	-	5	15	24	8	1	-
豊丘村	33	-	1	3	12	10	6	1	-
大鹿村	6	-	-	1	2	-	1	2	-

注) 年齢不詳は年齢区分別に含まれない。

資料:健康福祉政策課「人口動態統計」

## 8 出生数、母の年齢・市町村別（2-2）

平成29年

区分	総計	～14歳	15～19	20～24	25～29	30～34	35～39	40～44	45歳以上
飯田保健所	1,179	-	14	120	328	413	249	53	2
上松町	17	-	-	2	6	5	3	1	-
南木曾町	15	-	-	3	2	6	2	2	-
木曾町	51	-	1	5	8	22	14	1	-
木祖村	16	-	-	1	3	8	4	-	-
王滝村	3	-	-	-	1	1	1	-	-
大桑村	20	-	-	2	5	10	3	-	-
木曾保健所	122	-	1	13	25	52	27	4	-
松本市	1,824	-	23	134	449	656	444	116	2
塩尻市	554	-	5	52	144	198	133	22	-
安曇野市	641	-	10	44	159	222	159	46	1
麻績村	23	-	-	4	10	8	1	-	-
生坂村	7	-	-	-	2	2	3	-	-
山形村	63	-	-	5	13	25	18	2	-
朝日村	23	-	-	1	9	8	5	-	-
筑北村	25	-	-	3	7	6	8	1	-
松本保健所	3,160	-	38	243	793	1,125	771	187	3
大町市	136	-	2	7	35	56	26	10	-
池田町	47	-	-	1	14	20	11	1	-
松川村	56	-	2	4	14	18	16	2	-
白馬村	39	-	-	5	6	11	13	4	-
小谷村	17	-	-	2	3	5	5	2	-
大町保健所	295	-	4	19	72	110	71	19	-
須坂市	299	-	1	27	68	111	79	13	-
千曲市	381	-	1	18	108	150	86	18	-
坂城町	71	-	-	6	16	26	16	7	-
小布施町	65	-	-	5	17	19	18	6	-
高山村	36	-	-	-	9	12	10	5	-
信濃町	23	-	1	-	2	11	6	3	-
飯綱町	39	-	-	7	13	7	10	2	-
小川村	11	-	-	-	-	6	4	1	-
長野保健所	925	-	3	63	233	342	229	55	-
中野市	332	-	2	25	99	115	72	18	1
飯山市	110	-	-	8	27	43	29	3	-
山ノ内町	51	-	3	2	12	23	10	1	-
木島平村	24	-	-	3	1	12	6	2	-
野沢温泉	19	-	-	-	7	9	3	-	-
栄村	8	-	-	1	2	2	3	-	-
北信保健所	544	-	5	39	148	204	123	24	1

注) 年齢不詳は年齢区分別に含まれない。

資料:健康福祉政策課「人口動態統計」

## 9 出生数、出生順位・市町村別 (2-1)

平成29年

市町村名	総数	第1子	第2子	第3子	第4子	第5子～
県計	14,519	6,429	5,512	2,057	402	119
市計	12,074	5,453	4,570	1,631	323	97
郡計	2,445	976	942	426	79	22
長野市	2,864	1,329	1,088	367	60	20
長野市保健所	2,864	1,329	1,088	367	60	20
小諸市	286	132	99	40	12	3
佐久市	773	348	291	104	22	8
小海町	25	12	7	5	1	-
佐久穂町	55	19	24	11	1	-
川上村	32	15	11	6	-	-
南牧村	31	8	11	9	2	1
南相木村	6	1	3	1	1	-
北相木村	3	-	2	1	-	-
軽井沢町	133	51	56	22	1	3
御代田町	110	51	44	11	4	-
立科町	26	9	12	3	2	-
佐久保健所	1,480	646	560	213	46	15
上田市	1,072	499	397	141	25	10
東御市	200	88	70	32	9	1
長和町	29	9	11	6	3	-
青木村	21	11	8	1	-	1
上田保健所	1,322	607	486	180	37	12
岡谷市	312	153	107	36	15	1
諏訪市	382	171	144	53	13	1
茅野市	425	195	161	47	14	8
下諏訪町	101	51	29	19	2	-
富士見町	80	31	28	19	2	-
原村	63	22	25	11	4	1
諏訪保健所	1,363	623	494	185	50	11
伊那市	466	232	158	68	5	3
駒ヶ根市	230	92	93	36	8	1
辰野町	107	38	50	17	-	2
箕輪町	185	96	65	17	6	1
飯島町	52	23	18	9	1	1
南箕輪村	138	49	70	17	2	-
中川村	36	12	15	5	3	1
宮田村	51	18	20	10	3	-
伊那保健所	1,265	560	489	179	28	9
飯田市	787	335	290	127	30	5
松川町	94	41	32	18	3	-
高森町	95	37	36	18	4	-
阿南町	18	4	6	8	-	-
阿智村	47	17	20	8	1	1
平谷村	2	1	1	-	-	-
根羽村	8	4	4	-	-	-
下條村	21	8	8	3	2	-
売木村	1	-	-	1	-	-
天龍村	5	4	1	-	-	-
泰阜村	9	4	5	-	-	-
喬木村	53	19	28	6	-	-
豊丘村	33	12	13	7	1	-
大鹿村	6	1	2	2	-	1

市町村名	総数	第1子	第2子	第3子	第4子	第5子～
飯田保健所	1,179	487	446	198	41	7
上松町	17	6	7	3	1	-
南木曾町	15	6	6	2	1	-
木曾町	51	21	16	12	2	-
木祖村	16	4	5	6	1	-
王滝村	3	-	1	2	-	-
大桑村	20	7	8	5	-	-
木曾保健所	122	44	43	30	5	-
松本市	1,824	839	688	238	48	11
塩尻市	554	282	186	69	8	9
安曇野市	641	265	268	82	24	2
麻績村	23	12	11	-	-	-
生坂村	7	1	4	2	-	-
山形村	63	20	24	17	1	1
朝日村	23	6	9	4	4	-
筑北村	25	12	5	7	1	-
松本保健所	3,160	1,437	1,195	419	86	23
大町市	136	51	63	20	1	1
池田町	47	19	15	12	1	-
松川村	56	24	18	12	1	1
白馬村	39	21	11	5	1	1
小谷村	17	5	8	3	-	1
大町保健所	295	120	115	52	4	4
須坂市	299	127	118	43	7	4
千曲市	381	146	163	57	10	5
坂城町	71	27	25	15	4	-
小布施町	65	33	21	9	2	-
高山村	36	8	18	8	1	1
信濃町	23	9	10	2	2	-
飯綱町	39	17	12	9	1	-
小川村	11	4	4	1	1	1
長野保健所	925	371	371	144	28	11
中野市	332	130	137	54	7	4
飯山市	110	39	49	17	5	-
山ノ内町	51	15	19	12	4	1
木島平村	24	6	12	4	-	2
野沢温泉村	19	11	6	1	1	-
栄村	8	4	2	2	-	-
北信保健所	544	205	225	90	17	7



18 乳児死亡数、日月齢・性・市町村別 (1-1)

平成29年

(単位:人)

区 分	総 数			1週未満			1週～4週未満			4週～2月未満			2月～3月未満			3月～4月未満			4月～5月未満			5月～6月未満			6月以上		
	総数	男	女	総数	男	女	総数	男	女	総数	男	女	総数	男	女	総数	男	女	総数	男	女	総数	男	女	総数	男	女
県 計	16	8	8	9	6	3	3	1	2	1	1	-	2	-	2	1	-	1	-	-	-	-	-	-	-	-	-
市 計	11	5	6	6	3	3	2	1	1	1	1	-	2	-	2	-	-	-	-	-	-	-	-	-	-	-	-
郡 計	5	3	2	3	3	-	1	-	1	-	-	-	-	-	-	1	-	1	-	-	-	-	-	-	-	-	-
長野市	4	3	1	2	2	-	1	-	1	1	1	-	-	-	-	-	-	-	-	-	-	-	-	-	-	-	-
長野市保健所	4	3	1	2	2	-	1	-	1	1	1	-	-	-	-	-	-	-	-	-	-	-	-	-	-	-	-
原村	1	1	-	1	1	-	-	-	-	-	-	-	-	-	-	-	-	-	-	-	-	-	-	-	-	-	-
諏訪保健所	1	1	-	1	1	-	-	-	-	-	-	-	-	-	-	-	-	-	-	-	-	-	-	-	-	-	-
伊那市	2	1	1	1	-	1	1	1	-	-	-	-	-	-	-	-	-	-	-	-	-	-	-	-	-	-	-
駒ヶ根市	1	-	1	-	-	-	-	-	-	-	-	-	1	-	1	-	-	-	-	-	-	-	-	-	-	-	-
箕輪町	1	-	1	-	-	-	1	-	1	-	-	-	-	-	-	-	-	-	-	-	-	-	-	-	-	-	-
伊那保健所	4	1	3	1	-	1	2	1	1	-	-	-	1	-	1	-	-	-	-	-	-	-	-	-	-	-	-
高森町	1	1	-	1	1	-	-	-	-	-	-	-	-	-	-	-	-	-	-	-	-	-	-	-	-	-	-
飯田保健所	1	1	-	1	1	-	-	-	-	-	-	-	-	-	-	-	-	-	-	-	-	-	-	-	-	-	-
大桑村	1	1	-	1	1	-	-	-	-	-	-	-	-	-	-	-	-	-	-	-	-	-	-	-	-	-	-
木曾保健所	1	1	-	1	1	-	-	-	-	-	-	-	-	-	-	-	-	-	-	-	-	-	-	-	-	-	-
松本市	3	1	2	2	1	1	-	-	-	-	-	-	1	-	1	-	-	-	-	-	-	-	-	-	-	-	-
安曇野市	1	-	1	1	-	1	-	-	-	-	-	-	-	-	-	-	-	-	-	-	-	-	-	-	-	-	-
松本保健所	4	1	3	3	1	2	-	-	-	-	-	-	1	-	1	-	-	-	-	-	-	-	-	-	-	-	-
栄村	1	-	1	-	-	-	-	-	-	-	-	-	-	-	-	1	-	1	-	-	-	-	-	-	-	-	-
北信保健所	1	-	1	-	-	-	-	-	-	-	-	-	-	-	-	1	-	1	-	-	-	-	-	-	-	-	-

(単位:人)

## 87低体重児数、性・在胎月数・体重・市町村別(2-1)

平成29年

区分	出生総数	低体重児出生数 (2500g未満)			低体重児出生割合 (%)	体重														在胎月数															
						1000g未満		1000g～1500g未満		1500g～1800g未満		1800g～2000g未満		2000g～2300g未満		2300g～2500g未満		2500g		24週未満		24～27週		28～31週		32～35週		36～39週		40～43週		44週以上		不詳	
		総数	男	女		男	女	男	女	男	女	男	女	男	女	男	女	男	女	男	女	男	女	男	女	男	女	男	女	男	女	男	女		
県計	14,519	1,347	637	710	9.3	20	16	33	21	34	31	50	36	164	186	336	420	3	6	2	3	12	6	32	17	144	80	419	552	28	51	-	-	-	1
市計	12,074	1,105	519	586	9.2	15	12	22	16	26	22	42	31	133	156	281	349	2	5	1	3	9	5	24	10	111	57	350	470	24	40	-	-	-	1
郡計	2,445	242	118	124	9.9	5	4	11	5	8	9	8	5	31	30	55	71	1	1	1	-	3	1	8	7	33	23	69	82	4	11	-	-	-	-
長野市	2,864	268	129	139	9.4	7	3	7	3	4	10	16	7	28	38	67	78	-	1	1	2	3	1	9	1	29	18	78	110	9	7	-	-	-	-
長野保健所	2,864	268	129	139	9.4	7	3	7	3	4	10	16	7	28	38	67	78	-	1	1	2	3	1	9	1	29	18	78	110	9	7	-	-	-	-
小諸市	286	22	12	10	7.7	-	-	-	-	-	-	-	-	4	3	8	7	-	-	-	-	-	-	-	1	1	11	9	-	-	-	-	-	-	
佐久市	773	69	38	31	8.9	1	1	-	-	-	1	4	5	12	6	21	18	-	-	-	-	-	1	1	-	4	3	31	26	2	1	-	-	-	-
小海町	25	3	1	2	12.0	-	-	-	-	-	-	-	-	-	1	2	-	-	-	-	-	-	-	-	1	-	-	2	-	-	-	-	-	-	
佐久穂町	55	8	5	3	14.5	-	-	-	-	-	-	-	-	3	2	2	1	-	-	-	-	-	-	-	1	1	4	2	-	-	-	-	-	-	
川上村	32	3	3	-	9.4	1	-	-	-	-	-	-	-	-	2	-	-	-	1	-	-	-	-	-	-	2	-	-	-	-	-	-	-	-	
南牧村	31	3	-	3	9.7	-	-	-	-	-	-	-	-	-	1	-	2	-	-	-	-	-	-	-	-	-	-	3	-	-	-	-	-	-	
南相木村	6	-	-	-	-	-	-	-	-	-	-	-	-	-	-	-	-	-	-	-	-	-	-	-	-	-	-	-	-	-	-	-	-	-	
北相木村	3	-	-	-	-	-	-	-	-	-	-	-	-	-	-	-	-	-	-	-	-	-	-	-	-	-	-	-	-	-	-	-	-	-	-
軽井沢町	133	16	8	8	12.0	-	-	1	-	-	2	2	-	1	1	4	5	-	-	-	-	-	1	2	3	-	4	6	-	-	-	-	-	-	-
御代田町	110	6	2	4	5.5	1	-	-	1	-	-	-	1	1	-	2	-	-	-	-	1	-	-	-	1	1	3	-	-	-	-	-	-	-	
立科町	26	-	-	-	-	-	-	-	-	-	-	-	-	-	-	-	-	-	-	-	-	-	-	-	-	-	-	-	-	-	-	-	-	-	-
佐久保健所	1,480	130	69	61	8.8	3	1	1	1	-	3	6	6	21	13	38	37	-	-	1	-	1	1	2	2	10	6	53	51	2	1	-	-	-	-
上田市	1,072	95	48	47	8.9	4	-	1	2	1	1	5	2	15	19	22	23	-	-	-	-	4	-	-	1	12	1	31	40	1	4	-	-	-	1
東御市	200	18	10	8	9.0	-	-	-	-	-	1	1	-	1	1	8	6	-	-	-	-	-	-	-	2	1	7	5	1	2	-	-	-	-	
長和町	29	1	1	-	3.4	-	-	-	-	-	-	-	-	1	-	-	-	-	-	-	-	-	-	-	-	1	-	-	-	-	-	-	-	-	
青木村	21	1	1	-	4.8	-	-	-	-	-	-	-	-	1	-	-	-	-	-	-	-	-	-	-	-	1	-	-	-	-	-	-	-	-	
上田保健所	1,322	115	60	55	8.7	4	-	1	2	1	2	6	2	18	20	30	29	-	-	-	-	4	-	-	1	14	2	40	45	2	6	-	-	-	1
岡谷市	312	30	9	21	9.6	-	1	-	-	2	1	1	-	2	9	4	10	-	1	-	-	-	1	1	1	2	7	18	-	-	-	-	-	-	
諏訪市	382	30	18	12	7.9	-	-	1	-	-	1	-	-	7	4	10	7	-	-	-	-	-	1	-	1	2	13	10	3	-	-	-	-	-	
茅野市	425	46	13	33	10.8	-	-	2	-	3	1	1	4	2	7	5	21	-	-	-	-	-	1	-	4	5	8	26	-	2	-	-	-	-	
下諏訪町	101	10	3	7	9.9	-	-	1	1	-	-	-	-	1	-	6	-	-	-	-	-	-	1	1	-	-	2	6	-	-	-	-	-	-	
富士見町	80	5	1	4	6.3	-	1	-	-	-	-	-	-	1	1	2	-	-	-	-	-	-	-	1	-	-	1	3	-	-	-	-	-	-	
原村	63	9	7	2	14.3	-	-	-	-	-	-	2	-	2	-	3	2	-	-	-	-	-	-	-	2	-	3	2	2	-	-	-	-	-	
諏訪保健所	1,363	130	51	79	9.5	-	2	4	1	5	3	4	4	14	21	24	48	-	1	-	-	-	4	3	8	9	34	65	5	2	-	-	-	-	
伊那市	466	52	22	30	11.2	-	-	-	-	-	1	2	-	6	7	14	22	1	-	-	-	-	-	-	4	-	18	29	-	1	-	-	-	-	
駒ヶ根市	230	26	9	17	11.3	-	1	-	-	-	-	1	-	4	6	4	10	-	-	-	-	-	-	-	3	1	5	16	1	-	-	-	-	-	
辰野町	107	9	6	3	8.4	-	-	-	-	-	-	-	1	1	-	5	2	-	-	-	-	-	-	-	1	1	5	2	-	-	-	-	-	-	
箕輪町	185	22	10	12	11.9	-	-	2	1	1	-	1	-	3	5	3	6	-	-	-	-	-	-	-	5	2	5	10	-	-	-	-	-	-	
飯島町	52	8	3	5	15.4	-	-	-	-	1	-	-	-	1	1	1	4	-	-	-	-	-	-	-	1	1	2	4	-	-	-	-	-	-	
南箕輪村	138	12	4	8	8.7	-	1	-	-	-	2	-	-	2	1	2	4	-	-	-	-	-	1	-	1	3	3	4	-	-	-	-	-	-	
中川村	36	1	1	-	2.8	-	-	-	-	-	-	-	-	-	1	-	-	-	-	-	-	-	-	-	-	1	-	-	-	-	-	-	-	-	
宮田村	51	3	-	3	5.9	-	-	-	1	-	-	-	1	-	1	-	-	-	-	-	-	-	-	1	-	-	-	2	-	-	-	-	-	-	
伊那保健所	1,265	133	55	78	10.5	-	2	2	2	2	3	4	2	17	21	30	48	1	-	-	-	-	1	-	1	15	8	39	67	1	1	-	-	-	-
飯田市	787	66	35	31	8.4	1	-	3	1	-	1	3	1	9	7	19	21	1	1	-	-	2	-	1	1	4	1	25	24	3	5	-	-	-	-
松川町	94	10	3	7	10.6	-	2	1	-	-	1	1	2	-	-	1	2	-	-	-	-	-	-	1	2	1	2	1	2	-	1	-	-	-	
高森町	95	17	11	6	17.9	1	-	3	-	-	-	-	-	4	3	3	3	-	-	-	-	-	3	-	2	1	6	4	-	1	-	-	-	-	
阿南町	18	1	-	1	5.6	-	-	-	-	-	-	-	-	-	-	1	-	-	-	-	-	-	-	-	-	-	-	-	-	1	-	-	-	-	
阿智村	47	4	3	1	8.5	-	-	1	-	-	-	-	-	-	2	1	-	-	-	-	-	-	1	-	1	-	1	-	-	1	-	-	-	-	
平谷村	2	-	-	-	-	-	-	-	-	-	-	-	-	-	-	-	-	-	-	-	-	-	-	-	-	-	-	-	-	-	-	-	-	-	
根羽村	8	1	1	-	12.5	-	-	-	-	-	-	-	-	-	1	-	-	-	-	-	-	-	-	-	-	-	1	-	-	-	-	-	-	-	
下條村	21	4	1	3	19.0	-	-	-	-	-	1	-	-	-	2	1	-	-	-	-	-	-	-	-	-	2	1	1	-	-	-	-	-	-	

資料:健康福祉政策課「人口動態統計」

