

《資料》

【統計の掲載元】

◆人口動態統計

<https://www.mhlw.go.jp/toukei/saikin/hw/jinkou/kakutei17/index.html>

<https://www.e-stat.go.jp/stat-search/files?page=1&toukei=00450011&tstat=000001028897&year=20170>

◆地域保健・健康増進事業報告

<https://www.mhlw.go.jp/toukei/saikin/hw/c-hoken/17/index.html>

<https://www.e-stat.go.jp/stat-search/files?page=1&toukei=00450025&tstat=000001030884&year=20171>

◆衛生行政報告例

<https://www.e-stat.go.jp/stat-search/files?page=1&toukei=00450027&tstat=000001031469>

◆衛生年報（長野県ホームページ）

<https://www.pref.nagano.lg.jp/kenko-fukushi/kenko/kenko/toukei/hokeneisei/h28eiseinenpou.html>

◆「健やか親子 21（第2次）中間評価を見据えた調査研究

http://sukoyaka21.jp/pdf/01_H30_zentai_report_2019.04.03.pdf

【比率等の解説】

- 出生率 = $\frac{\text{年間出生数}}{\text{人口}} \times 1,000$
- 低出生体重児 = $\frac{\text{低出生体重児出生数}}{\text{出生数}} \times 1,000$
- 母の年齢階級別出生順位別出生率 = $\frac{\text{年間のある年齢階級の母親から出生した出生順位別の出生数}}{\text{同年齢階級の女子人口}} \times 1,000$
- 母の年齢階級別出生率 = $\frac{\text{年間のある年齢階級の母親からの出生数}}{\text{同年齢階級の女子人口}} \times 1,000$
- 合計特殊出生率 = $\left\{ \frac{\text{母の年齢別出生数}}{\text{同年齢女子人口}} \right\}$ の15歳から49歳の合計
- 乳児死亡率 = $\frac{\text{年間乳児(生後1年未満)死亡数}}{\text{年間出生数}} \times 1,000$
- 新生児死亡率 = $\frac{\text{年間新生児(生後4週未満)死亡数}}{\text{年間出生数}} \times 1,000$
- 死産率 = $\frac{\text{年間死産数}}{\text{年間出生数} + \text{年間死産数}} \times 1,000$ （死産：妊娠満12週以降の死児の出産）
- 周産期死亡率 = $\frac{\text{年間の妊娠満22週以後の死産数} + \text{年間早期新生児(生後1週未満)死亡数}}{\text{年間の妊娠満22週以後の死産数} + \text{年間出生数}}$

I 母子保健水準に関する統計

1 人口動態

(1) 人口動態総覧（数）、都道府県（21大都市再掲）別

平成 29 年

都道府県 ¹⁾	出 生 数			死 亡 数			(再 掲)			新 生 児 死亡 数
	総 数	男	女	総 数	男	女	乳 児 死 亡 数			
							総数	男	女	
全 国	946 065	484 449	461 616	1 340 397	690 683	649 714	1 761	929	832	832
北 海 道	34 040	17 503	16 537	62 417	31 995	30 422	65	34	31	33
青 森 県	8 035	4 104	3 931	17 575	8 868	8 707	18	9	9	13
岩 手 県	8 175	4 132	4 043	17 232	8 658	8 574	22	10	12	10
宮 城 県	16 648	8 593	8 055	23 876	12 230	11 646	33	15	18	15
秋 田 県	5 396	2 730	2 666	15 425	7 513	7 912	18	6	12	12
山 形 県	7 259	3 729	3 530	15 331	7 438	7 893	12	9	3	9
福 島 県	13 217	6 761	6 456	24 778	12 555	12 223	22	11	11	9
茨 城 県	20 431	10 572	9 859	32 260	17 021	15 239	44	23	21	20
栃 木 県	14 029	7 251	6 778	21 829	11 183	10 646	26	14	12	12
群 馬 県	13 279	6 836	6 443	22 585	11 727	10 858	33	22	11	17
埼 玉 県	53 069	27 008	26 061	65 764	35 789	29 975	94	47	47	36
千 葉 県	44 054	22 647	21 407	59 009	31 977	27 032	89	39	50	40
東 京 都	108 990	55 818	53 172	116 451	61 471	54 980	169	92	77	86
神 奈 川 県	68 131	34 788	33 343	80 352	43 285	37 067	157	85	72	80
新 潟 県	14 967	7 708	7 259	29 323	14 650	14 673	24	14	10	12
富 山 県	7 178	3 725	3 453	13 161	6 543	6 618	9	6	3	3
石 川 県	8 696	4 432	4 264	12 727	6 317	6 410	16	5	11	7
福 井 県	5 856	2 966	2 890	9 347	4 672	4 675	11	6	5	5
山 梨 県	5 705	2 861	2 844	9 678	4 903	4 775	11	6	5	6
長 野 県	14 519	7 432	7 087	25 665	12 760	12 905	16	8	8	12
岐 阜 県	14 039	7 138	6 901	22 964	11 781	11 183	29	15	14	13
静 岡 県	26 261	13 474	12 787	41 078	21 193	19 885	47	20	27	13
愛 知 県	62 436	31 994	30 442	67 177	35 929	31 248	98	46	52	43
三 重 県	12 663	6 490	6 173	20 531	10 468	10 063	18	8	10	10
滋 賀 県	11 598	6 012	5 586	13 082	6 662	6 420	25	16	9	10
京 都 府	18 521	9 476	9 045	26 430	13 288	13 142	27	16	11	11
大 阪 府	66 602	34 131	32 471	87 082	46 436	40 646	127	67	60	55
兵 庫 県	41 605	21 275	20 330	56 584	29 109	27 475	57	33	24	26
奈 良 県	8 965	4 583	4 382	14 486	7 344	7 142	23	9	14	12
和 歌 山 県	6 464	3 350	3 114	12 772	6 339	6 433	12	7	5	5
鳥 取 県	4 310	2 210	2 100	7 536	3 695	3 841	6	5	1	4
島 根 県	5 109	2 619	2 490	9 694	4 596	5 098	9	5	4	4
岡 山 県	14 910	7 634	7 276	21 604	10 764	10 840	23	16	7	10
広 島 県	22 150	11 354	10 796	30 795	15 450	15 345	41	19	22	20
山 口 県	9 455	4 836	4 619	18 712	9 293	9 419	34	16	18	15
徳 島 県	5 182	2 675	2 507	10 207	5 040	5 167	10	2	8	4
香 川 県	7 387	3 785	3 602	11 894	5 967	5 927	18	8	10	8
愛 媛 県	9 569	4 879	4 690	18 148	9 014	9 134	12	5	7	7
高 知 県	4 837	2 457	2 380	10 150	4 920	5 230	10	7	3	4
福 岡 県	43 438	22 138	21 300	52 530	26 332	26 198	78	55	23	39
佐 賀 県	6 743	3 513	3 230	9 974	4 809	5 165	11	8	3	5
長 崎 県	10 558	5 488	5 070	17 515	8 471	9 044	25	12	13	12
熊 本 県	14 657	7 449	7 208	21 588	10 308	11 280	24	12	12	15
大 分 県	8 658	4 446	4 212	14 398	7 084	7 314	19	13	6	8
宮 崎 県	8 797	4 526	4 271	13 749	6 834	6 915	10	8	2	3
鹿 児 島 県	13 209	6 727	6 482	21 833	10 651	11 182	35	18	17	14
沖 縄 県	16 217	8 170	8 047	11 945	6 415	5 530	41	19	22	22
外 国	51	24	27	122	76	46	1	1	-	1
不 詳	.	.	.	1 032	860	172	2	2	-	2
(再掲)										
東京都の区部	78 444	40 051	38 393	78 278	41 397	36 881	119	63	56	58
札幌市	13 821	7 204	6 617	18 668	9 534	9 134	25	9	16	14
仙台市	8 635	4 518	4 117	8 763	4 574	4 189	16	6	10	8
さいたま市	10 520	5 315	5 205	10 451	5 628	4 823	13	7	6	5
千葉市	6 654	3 396	3 258	8 642	4 785	3 857	12	7	5	5
横浜市	27 763	14 167	13 596	32 385	17 519	14 866	62	31	31	31
川崎市	13 778	7 072	6 706	10 997	5 941	5 056	28	21	7	13
相模原市	5 045	2 527	2 518	6 073	3 383	2 690	13	4	9	5
新潟市	5 724	2 972	2 752	8 649	4 386	4 263	8	7	1	3
静岡市	4 885	2 556	2 329	7 999	4 054	3 945	5	3	2	2
浜松市	6 244	3 202	3 042	8 138	4 247	3 891	5	4	1	2
名古屋市	19 120	9 822	9 298	21 638	11 396	10 242	33	18	15	13
京都市	10 374	5 327	5 047	14 340	7 193	7 147	13	9	4	5
大阪市	21 457	10 975	10 482	28 411	15 406	13 005	46	26	20	17
堺市	6 366	3 341	3 025	8 325	4 438	3 887	10	5	5	4
神戸市	11 302	5 756	5 546	15 361	7 753	7 608	9	6	3	-
岡山市	6 156	3 128	3 028	6 569	3 327	3 242	7	4	3	4
広島市	10 165	5 246	4 919	10 462	5 374	5 088	19	7	12	9
北九州市	7 349	3 768	3 581	11 171	5 659	5 512	14	11	3	7
福岡市	14 382	7 351	7 031	12 101	6 152	5 949	25	17	8	14
熊本市	6 746	3 407	3 339	6 957	3 348	3 609	12	6	6	9

注：1) 都道府県別の表章は、出生は子の住所、死亡は死亡者の住所、死産は母の住所、婚姻は夫の住所、離婚は別居する前の住所による。

人口動態総覧（数）、都道府県（21大都市再掲）別（前頁の続き）

									平成29年
									(単位:人、胎、組)
自然増減数	死産数			周産期死亡数			婚姻数	離婚数	都道府県 ¹⁾
	総数	自然死産	人工死産	総数	妊娠満22週以後の死産	早期新生児死亡			
△394 332	20 358	9 738	10 620	3 308	2 683	625	606 866	212 262	全 国
△28 377	990	430	560	149	123	26	23 960	10 147	北 海 道
△9 540	173	81	92	32	21	11	5 122	2 092	青 森 県
△9 057	162	66	96	23	16	7	4 775	1 860	岩 手 県
△7 228	357	175	182	60	49	11	10 646	3 734	宮 城 県
△10 029	108	64	44	22	13	9	3 311	1 366	秋 田 県
△8 072	159	90	69	34	29	5	4 311	1 454	山 形 県
△11 561	296	156	140	52	48	4	8 075	3 200	福 島 県
△11 829	443	208	235	70	56	14	12 790	4 694	茨 城 県
△7 800	329	148	181	41	34	7	8 787	3 215	栃 木 県
△9 306	280	137	143	55	43	12	8 329	3 154	群 馬 県
△12 695	1 213	598	615	178	154	24	33 728	12 161	埼 玉 県
△14 955	997	536	461	168	137	31	28 680	10 359	千 葉 県
△7 461	2 298	1 095	1 203	373	303	70	84 991	23 055	東 京 都
△12 221	1 365	673	692	259	192	67	46 274	15 370	神 奈 川 県
△14 356	291	145	146	51	43	8	8 916	2 902	新 潟 県
△5 983	134	76	58	22	19	3	4 360	1 393	富 山 県
△4 031	163	94	69	32	27	5	5 169	1 540	石 川 県
△3 491	107	59	48	17	15	2	3 381	1 083	福 井 県
△3 973	126	52	74	24	19	5	3 610	1 373	山 梨 県
△11 146	291	152	139	52	43	9	8 978	3 212	長 野 県
△8 925	254	128	126	54	46	8	8 392	2 963	岐 阜 県
△14 817	477	243	234	85	76	9	16 573	5 983	静 岡 県
△4 741	1 172	568	604	199	162	37	40 072	12 471	愛 知 県
△7 868	268	128	140	45	36	9	7 937	2 784	三 重 県
△1 484	190	86	104	37	28	9	6 587	2 204	滋 賀 県
△7 909	355	170	185	48	39	9	11 875	4 104	京 都 府
△20 480	1 415	597	818	196	157	39	45 463	16 931	大 阪 府
△14 979	813	402	411	120	102	18	25 480	9 113	兵 庫 県
△5 521	211	104	107	42	33	9	5 492	2 055	和 歌 山 県
△6 308	150	55	95	22	19	3	4 040	1 714	鳥 取 県
△3 226	90	47	43	11	7	4	2 414	894	島 根 県
△4 585	110	51	59	13	9	4	2 662	1 035	岡 山 県
△6 694	317	151	166	55	49	6	8 832	3 241	廣 島 県
△8 645	461	229	232	77	66	11	13 177	4 603	岡 山 県
△9 257	181	101	80	38	29	9	5 681	2 194	山 口 県
△5 025	97	45	52	18	16	2	2 985	1 169	徳 島 県
△4 507	153	70	83	21	15	6	4 317	1 684	香 川 県
△8 579	249	99	150	49	44	5	5 645	2 316	愛 媛 県
△5 313	101	46	55	18	14	4	2 869	1 271	高 知 県
△9 092	1 073	470	603	163	134	29	25 887	9 606	高 松 県
△3 231	150	74	76	22	17	5	3 639	1 285	佐 賀 県
△6 957	252	105	147	34	26	8	5 831	2 089	長 崎 県
△6 931	382	179	203	60	46	14	7 883	2 859	熊 本 県
△5 740	196	86	110	33	27	6	5 022	1 943	大 宮 市
△4 952	209	104	105	22	20	2	4 688	2 132	宮 崎 県
△8 624	311	158	153	46	34	12	7 146	2 771	鹿 児 島 県
4 272	428	202	226	62	46	16	8 084	3 484	沖 縄 県
△ 71	7	2	5	2	1	1	.	.	外 国
.	4	3	1	2	1	1	.	.	不 詳
166	1 720	828	892	277	230	47	65 944	16 399	(再掲)
△4 847	402	178	224	58	45	13	10 134	4 003	東 京 都 の 区 部
△ 128	186	93	93	37	31	6	5 904	1 763	札 幌 市
69	219	111	108	36	33	3	6 804	1 971	仙 台 市
△1 988	151	86	65	27	23	4	4 222	1 564	さい たま 市
△4 622	563	277	286	104	78	26	18 656	6 228	千 葉 市
2 781	242	121	121	49	39	10	10 115	2 504	横 浜 市
△1 028	115	59	56	21	17	4	3 301	1 256	川 崎 市
△2 925	110	61	49	23	21	2	3 509	1 081	相 模 原 市
△3 114	102	54	48	13	12	1	3 107	1 113	新 潟 市
△1 894	101	60	41	20	19	1	3 789	1 247	静 岡 市
△2 518	351	159	192	53	44	9	13 580	4 224	浜 松 市
△3 966	198	81	117	25	21	4	7 279	2 354	名 古 屋 市
△6 954	509	207	302	61	50	11	17 771	5 887	京 都 市
△1 959	107	51	56	14	10	4	3 997	1 603	大 阪 市
△4 059	212	88	124	30	30	-	7 263	2 766	堺 市
△ 413	148	55	93	19	16	3	3 773	1 271	神 戸 市
△ 297	195	95	100	25	22	3	6 219	2 021	岡 山 市
△3 822	200	77	123	27	21	6	4 581	1 794	広 島 市
2 281	335	167	168	51	41	10	9 706	2 967	北 九 州 市
△ 211	160	74	86	29	20	9	3 775	1 201	福 岡 市
									熊 本 市

(厚生労働省「人口動態統計」)

(2) 人口動態総覧 (率)・順位、都道府県別

平成 29 年

都道府県	出生		死亡		乳児死亡		新生児死亡		死産		周産期死亡		婚姻		離婚		合計特殊出生率	
	率	順位	率	順位	率	順位	率	順位	率	順位	率	順位	率	順位	率	順位	率	順位
全国	7.6		10.8		1.9		0.9		21.1		3.5		4.9		1.70		1.43	
北海道	6.4	45	11.8	26	1.9	21	1.0	16	28.3	1	4.4	4	4.5	18	1.92	4	1.29	46
青森	6.3	46	13.8	7	2.2	11	1.6	2	21.1	20	4.0	10	4.0	42	1.64	26	1.43	36
岩手	6.5	44	13.8	6	2.7	3	1.2	8	19.4	35	2.8	43	3.8	46	1.49	41	1.47	33
宮城	7.2	26	10.4	39	2.0	18	0.9	22	21.0	22	3.6	21	4.6	14	1.62	28	1.31	45
秋田	5.4	47	15.5	1	3.3	2	2.2	1	19.6	34	4.1	8	3.3	47	1.38	43	1.35	40
山形	6.6	43	14.0	4	1.7	33	1.2	7	21.4	18	4.7	3	3.9	44	1.33	46	1.45	34
福島	7.1	33	13.2	13	1.7	32	0.7	40	21.9	15	3.9	11	4.3	32	1.71	13	1.57	12
茨城	7.2	28	11.3	31	2.2	14	1.0	15	21.2	19	3.4	27	4.5	22	1.65	24	1.48	30
栃木	7.3	24	11.3	32	1.9	25	0.9	25	22.9	10	2.9	39	4.6	16	1.67	21	1.45	35
群馬	6.9	36	11.8	25	2.5	7	1.3	6	20.7	26	4.1	6	4.4	29	1.65	25	1.47	32
埼玉	7.4	22	9.2	44	1.8	30	0.7	41	22.3	12	3.3	31	4.7	10	1.70	17	1.36	38
千葉	7.2	29	9.6	41	2.0	17	0.9	20	22.1	14	3.8	14	4.7	12	1.69	19	1.34	42
東京	8.2	7	8.8	46	1.6	38	0.8	33	20.6	27	3.4	28	6.4	1	1.74	9	1.21	47
神奈川	7.6	20	8.9	45	2.3	10	1.2	9	19.6	33	3.8	16	5.1	5	1.71	14	1.34	41
新潟	6.6	42	13.0	14	1.6	36	0.8	31	19.1	37	3.4	29	4.0	43	1.29	47	1.41	37
富山	6.9	39	12.6	17	1.3	45	0.4	46	18.3	43	3.1	37	4.2	36	1.34	45	1.55	17
石川	7.7	17	11.2	33	1.8	27	0.8	30	18.4	41	3.7	20	4.6	17	1.36	44	1.54	18
福井	7.6	18	12.2	22	1.9	23	0.9	26	17.9	44	2.9	40	4.4	26	1.41	42	1.62	11
山梨	7.0	34	11.9	24	1.9	20	1.1	13	21.6	17	4.2	5	4.5	23	1.69	18	1.50	28
長野	7.1	31	12.5	19	1.1	47	0.8	28	19.6	32	3.6	22	4.4	28	1.57	35	1.56	16
岐阜	7.1	30	11.7	27	2.1	16	0.9	18	17.8	46	3.8	12	4.3	35	1.50	40	1.51	27
静岡	7.3	23	11.4	30	1.8	29	0.5	45	17.8	45	3.2	33	4.6	15	1.66	22	1.52	24
愛知	8.5	3	9.2	43	1.6	37	0.7	39	18.4	40	3.2	36	5.5	3	1.70	15	1.54	21
三重	7.2	27	11.6	28	1.4	41	0.8	32	20.7	25	3.5	23	4.5	19	1.58	34	1.49	29
滋賀	8.3	5	9.4	42	2.2	13	0.9	24	16.1	47	3.2	35	4.7	7	1.59	32	1.54	22
京都	7.3	25	10.4	38	1.5	40	0.6	44	18.8	38	2.6	44	4.7	13	1.61	29	1.31	44
大阪	7.7	14	10.1	40	1.9	22	0.8	29	20.8	24	2.9	38	5.3	4	1.96	3	1.35	39
兵庫	7.7	16	10.4	36	1.4	43	0.6	43	19.2	36	2.9	41	4.7	9	1.68	20	1.47	31
奈良	6.7	41	10.8	35	2.6	5	1.3	5	23.0	9	4.7	2	4.1	39	1.54	38	1.33	43
和歌山	6.9	38	13.6	9	1.9	24	0.8	35	22.7	11	3.4	30	4.3	34	1.83	6	1.52	23
鳥取	7.7	15	13.4	11	1.4	42	0.9	17	20.5	28	2.5	45	4.3	33	1.59	31	1.66	7
島根	7.5	21	14.3	2	1.8	31	0.8	34	21.1	21	2.5	46	3.9	45	1.53	39	1.72	3
岡山	7.9	11	11.4	29	1.5	39	0.7	42	20.8	23	3.7	19	4.7	11	1.72	10	1.54	19
広島	7.9	10	11.0	34	1.9	26	0.9	21	20.4	30	3.5	25	4.7	8	1.65	23	1.56	15
山口	6.9	37	13.7	8	3.6	1	1.6	3	18.8	39	4.0	9	4.1	38	1.60	30	1.57	13
徳島	7.0	35	13.8	5	1.9	19	0.8	36	18.4	42	3.5	26	4.0	41	1.58	33	1.51	25
香川	7.7	13	12.4	20	2.4	8	1.1	11	20.3	31	2.8	42	4.5	20	1.76	8	1.65	8
愛媛	7.1	32	13.4	12	1.3	44	0.7	38	25.4	4	5.1	1	4.2	37	1.71	12	1.54	20
高知	6.8	40	14.3	3	2.1	15	0.8	27	20.5	29	3.7	18	4.0	40	1.79	7	1.56	14
福岡	8.6	2	10.4	37	1.8	28	0.9	23	24.1	5	3.7	17	5.1	6	1.90	5	1.51	26
佐賀	8.2	6	12.2	23	1.6	35	0.7	37	21.8	16	3.3	32	4.4	24	1.57	36	1.64	9
長崎	7.8	12	13.0	15	2.4	9	1.1	10	23.3	6	3.2	34	4.3	30	1.55	37	1.70	4
熊本	8.4	4	12.3	21	1.6	34	1.0	14	25.4	3	4.1	7	4.5	21	1.63	27	1.67	6
大分	7.6	19	12.6	18	2.2	12	0.9	19	22.1	13	3.8	15	4.4	27	1.70	16	1.62	10
宮崎	8.1	9	12.7	16	1.1	46	0.3	47	23.2	7	2.5	47	4.3	31	1.97	2	1.73	2
鹿児島	8.2	8	13.5	10	2.6	4	1.1	12	23.0	8	3.5	24	4.4	25	1.71	11	1.69	5
沖縄	11.3	1	8.4	47	2.5	6	1.4	4	25.7	2	3.8	13	5.7	2	2.44	1	1.94	1

注: 1) 出生・死亡・婚姻・離婚率は人口千対、乳児・新生児死亡率は出生千対、死産率は出産(出生+死産)千対、周産期死亡率は出産(出生+妊娠満22週以後の死産)千対である。

2) 都道府県別順位については、同率であった場合、表示桁数以下の数値により順位を付している。

(厚生労働省「人口動態統計」)

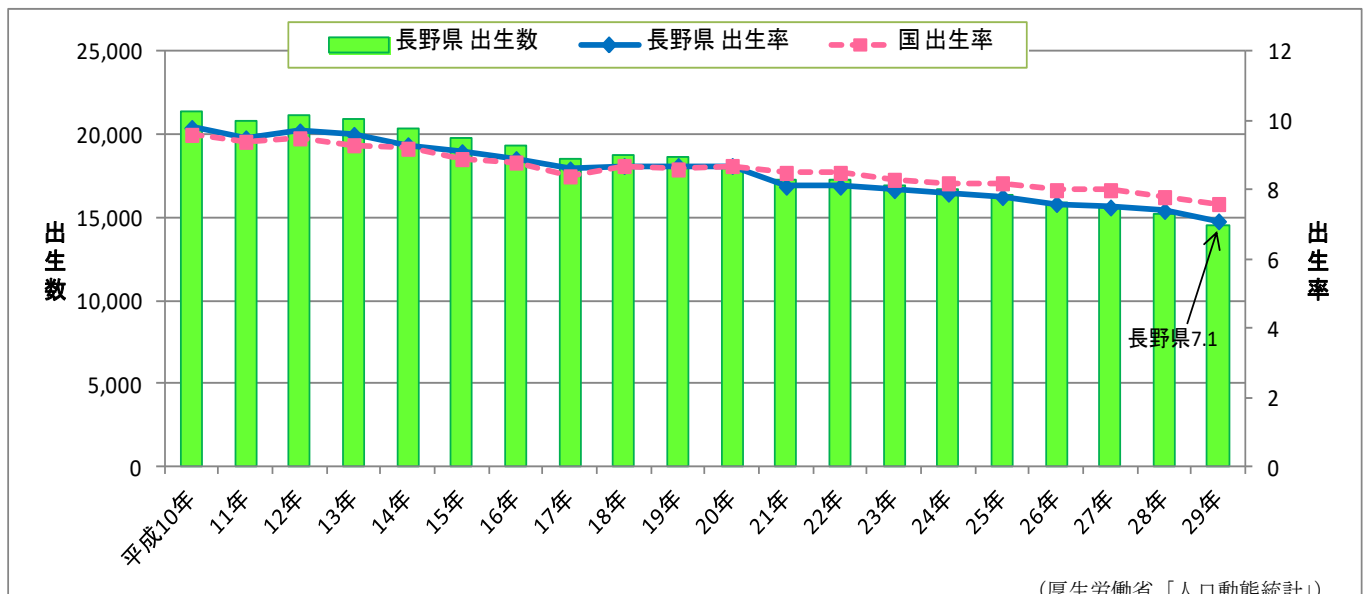
2 出生

(1) 出生数・出生率・合計特殊出生率の推移

	長野県		国		合計特殊出生率	
	出生数	出生率	出生数	出生率	県	国
10年	21,436	9.8	1,203,147	9.6	1.57	1.38
11年	20,765	9.5	1,177,669	9.4	1.52	1.34
12年	21,194	9.7	1,190,547	9.5	1.59	1.36
13年	20,889	9.6	1,170,662	9.3	1.50	1.33
14年	20,324	9.3	1,153,855	9.2	1.47	1.32
15年	19,735	9.1	1,123,610	8.9	1.44	1.29
16年	19,323	8.9	1,110,721	8.8	1.42	1.29
17年	18,517	8.6	1,062,530	8.4	1.46	1.26
18年	18,775	8.7	1,092,674	8.7	1.44	1.32
19年	18,618	8.7	1,089,818	8.6	1.47	1.34
20年	18,129	8.7	1,091,156	8.7	1.45	1.37
21年	17,310	8.1	1,070,035	8.5	1.43	1.37
22年	17,233	8.1	1,071,304	8.5	1.47	1.39
23年	16,917	8.0	1,050,806	8.3	1.50	1.39
24年	16,661	7.9	1,037,231	8.2	1.51	1.41
25年	16,326	7.8	1,029,816	8.2	1.54	1.43
26年	15,848	7.6	1,003,539	8.0	1.54	1.42
27年	15,638	7.5	1,005,677	8.0	1.58	1.45
28年	15,169	7.4	976,978	7.8	1.59	1.44
29年	14,519	7.1	946,065	7.6	1.56	1.43

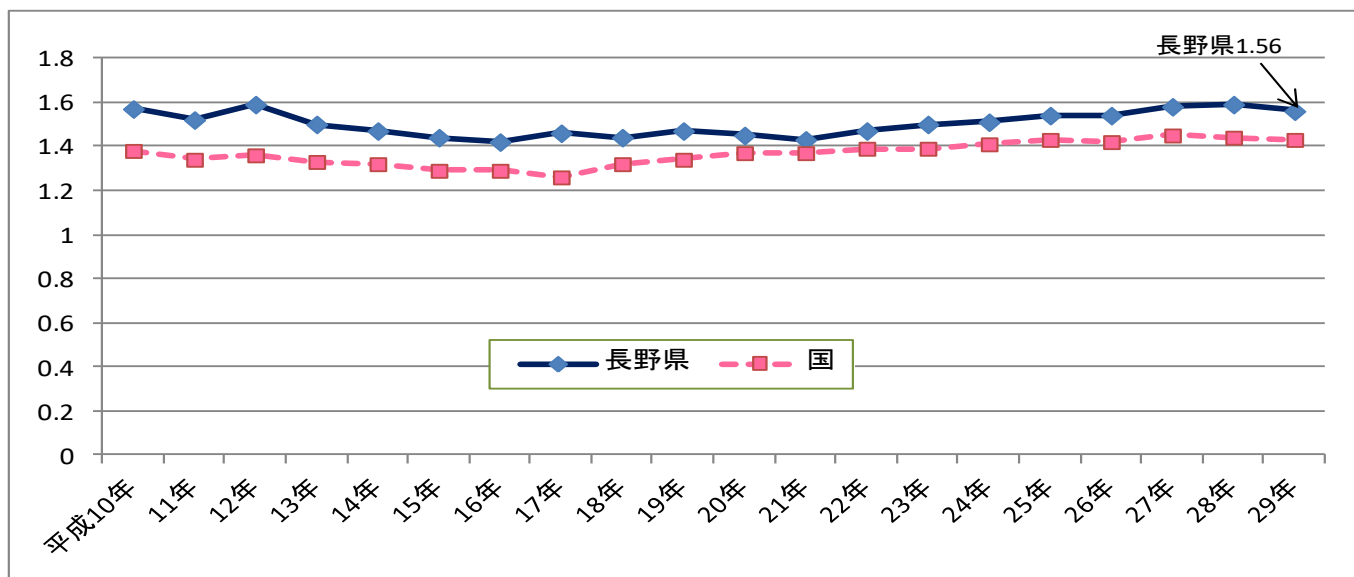
(厚生労働省「人口動態統計」)

出生数・出生率の推移



(厚生労働省「人口動態統計」)

合計特殊出生率の推移



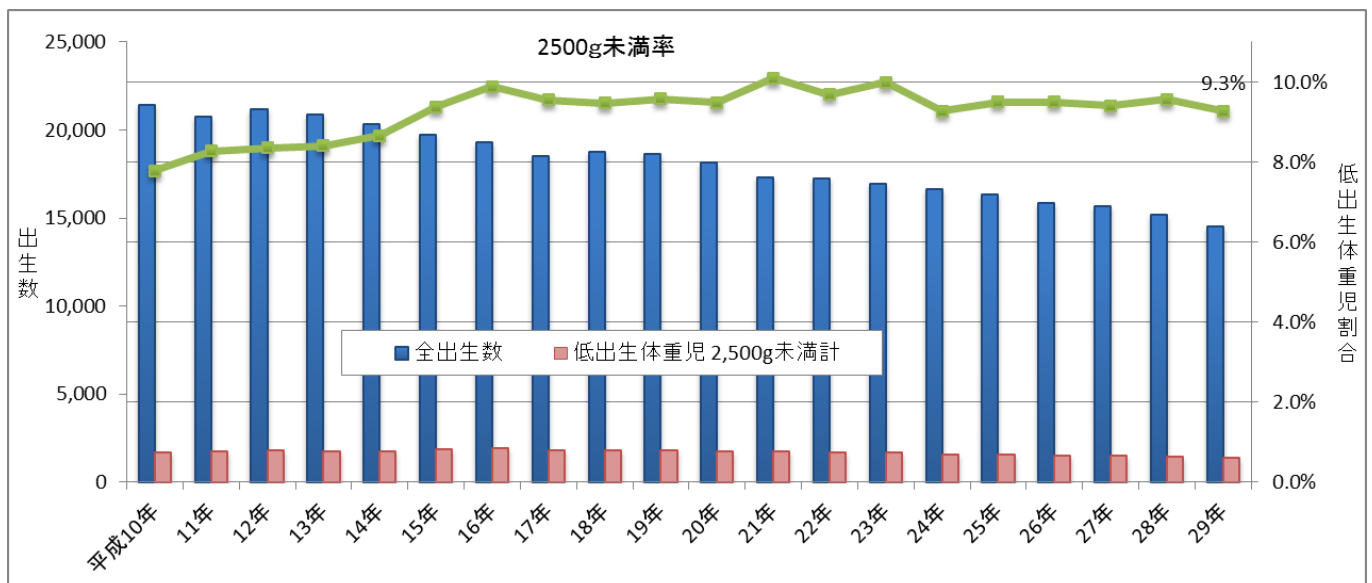
(厚生労働省「人口動態統計」)

(2) 低出生体重児数等の推移 (長野県)

	全出生数 a	低出生体重児						極低出生体重児	
		1,000g未満	1,000g以上 1,500g未満	1,500g以上 2,000g未満	2,000g以上 2,500g未満	2,500g未満 計b	b/a × 100	1,500g未満 計c	c/a × 100
平成10年	21,436	44	91	232	1,302	1,669	7.8%	135	0.6%
11年	20,765	43	89	222	1,363	1,717	8.3%	132	0.6%
12年	21,194	44	80	231	1,416	1,771	8.4%	124	0.6%
13年	20,889	52	90	222	1,393	1,757	8.4%	142	0.7%
14年	20,324	42	69	256	1,393	1,760	8.7%	111	0.5%
15年	19,735	43	79	252	1,476	1,851	9.4%	122	0.6%
16年	19,323	53	73	227	1,558	1,911	9.9%	126	0.7%
17年	18,517	47	71	238	1,413	1,769	9.6%	118	0.6%
18年	18,775	53	74	197	1,455	1,779	9.5%	127	0.7%
19年	18,618	45	73	221	1,445	1,784	9.6%	118	0.6%
20年	18,129	54	85	234	1,347	1,720	9.5%	139	0.8%
21年	17,310	60	88	212	1,388	1,748	10.1%	148	0.9%
22年	17,233	49	64	190	1,367	1,670	9.7%	113	0.7%
23年	16,917	50	76	197	1,368	1,691	10.0%	126	0.7%
24年	16,661	29	58	183	1,275	1,545	9.3%	87	0.5%
25年	16,326	44	80	174	1,253	1,551	9.5%	124	0.8%
26年	15,848	34	70	174	1,227	1,505	9.5%	104	0.7%
27年	15,638	31	55	155	1,225	1,466	9.4%	86	0.5%
28年	15,169	31	52	175	1,193	1,451	9.6%	83	0.5%
29年	14,519	36	54	151	1,106	1,347	9.3%	90	0.6%

(厚生労働省「人口動態統計」)

低出生体重児の推移 (長野県)

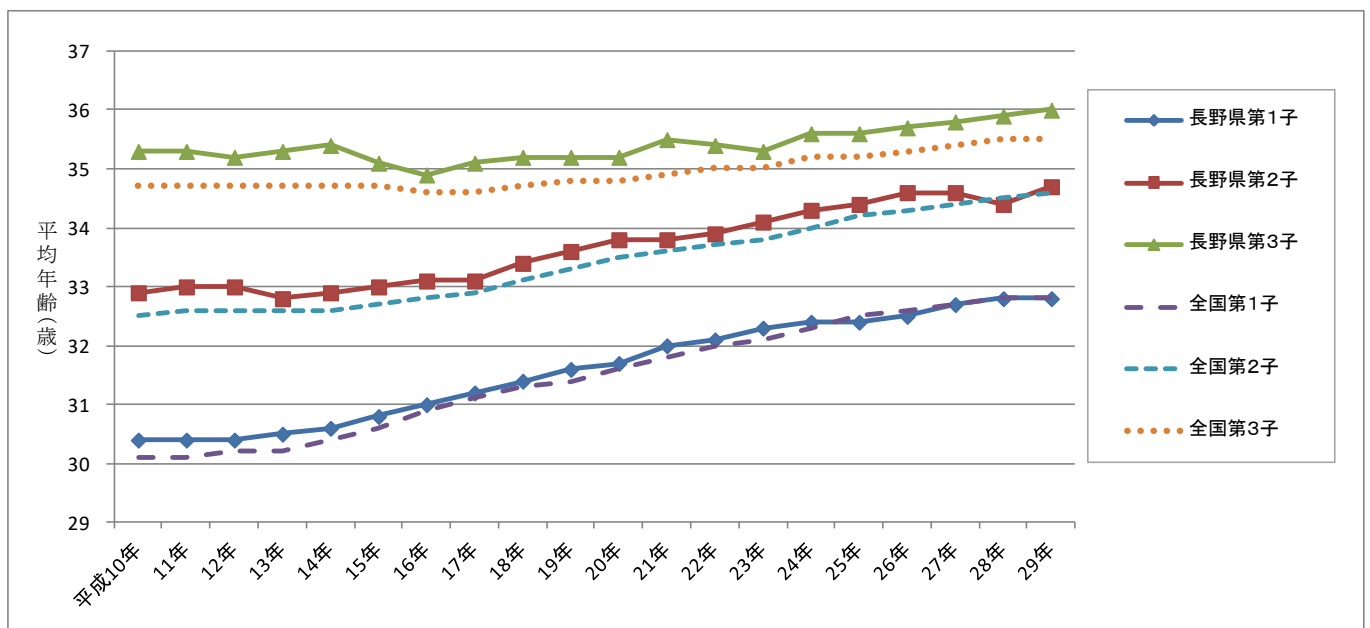


(3) 出生順位別にみた年次別父の平均年齢

	長野県				全国			
	総数	第1子	第2子	第3子	総数	第1子	第2子	第3子
平成10年	32.2	30.4	32.9	35.3	31.7	30.1	32.5	34.7
11年	32.2	30.4	33.0	35.3	31.7	30.1	32.6	34.7
12年	32.2	30.4	33.0	35.2	31.8	30.2	32.6	34.7
13年	32.2	30.5	32.8	35.3	31.8	30.2	32.6	34.7
14年	32.3	30.6	32.9	35.4	31.9	30.4	32.6	34.7
15年	32.4	30.8	33.0	35.1	32.0	30.6	32.7	34.7
16年	32.5	31.0	33.1	34.9	32.2	30.9	32.8	34.6
17年	32.6	31.2	33.1	35.1	32.3	31.1	32.9	34.6
18年	32.8	31.4	33.4	35.2	32.5	31.3	33.1	34.7
19年	33.0	31.6	33.6	35.2	32.7	31.4	33.3	34.8
20年	33.2	31.7	33.8	35.2	32.8	31.6	33.5	34.8
21年	33.3	32.0	33.8	35.5	33.0	31.8	33.6	34.9
22年	33.4	32.1	33.9	35.4	33.1	32.0	33.7	35.0
23年	33.6	32.3	34.1	35.3	33.3	32.1	33.8	35.0
24年	33.7	32.4	34.3	35.6	33.5	32.3	34.0	35.2
25年	33.8	32.4	34.4	35.6	33.6	32.5	34.2	35.2
26年	33.9	32.5	34.6	35.7	33.7	32.6	34.3	35.3
27年	34.0	32.7	34.6	35.8	33.8	32.7	34.4	35.4
28年	34.0	32.8	34.4	35.9	33.9	32.8	34.5	35.5
29年	34.1	32.8	34.7	36.0	34.0	32.8	34.6	35.5

(厚生労働省「人口動態統計」)

出生順位別にみた年次別父の平均年齢



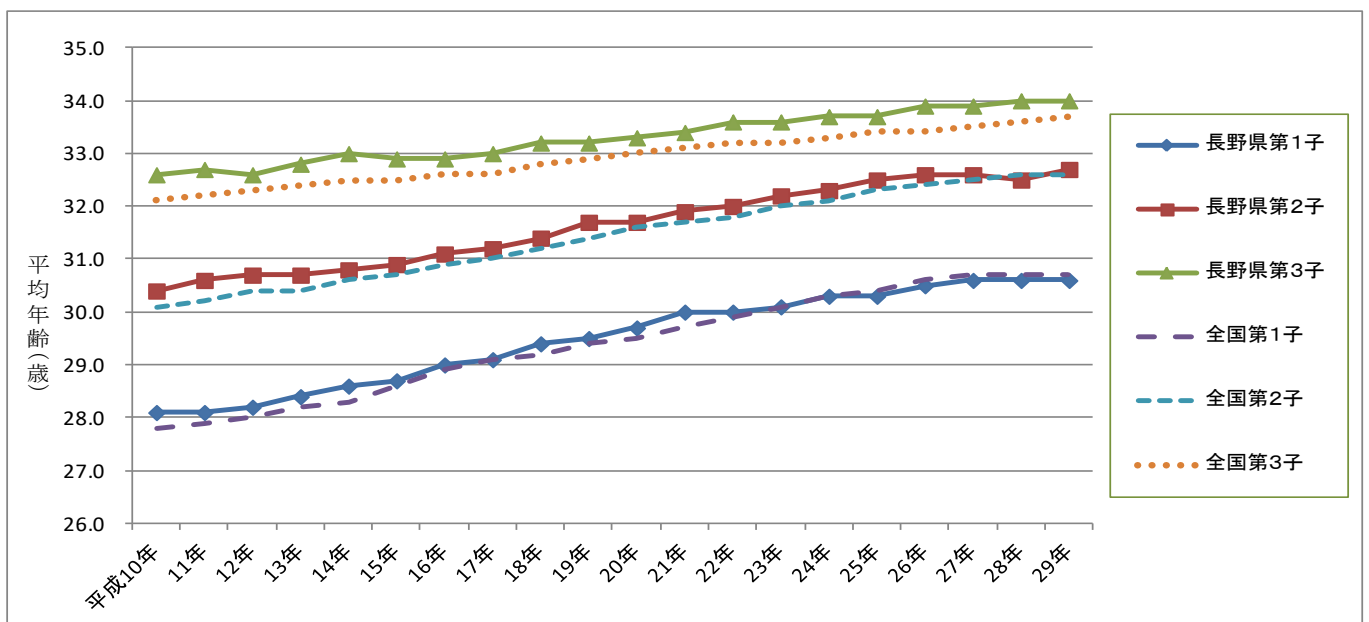
(厚生労働省「人口動態統計」)

(4) 出生順位別にみた年次別母の平均年齢

	長野県				全国			
	総数	第1子	第2子	第3子	総数	第1子	第2子	第3子
平成10年	29.8	28.1	30.4	32.6	29.4	27.8	30.1	32.1
11年	29.8	28.1	30.6	32.7	29.4	27.9	30.2	32.2
12年	29.9	28.2	30.7	32.6	29.6	28.0	30.4	32.3
13年	30.0	28.4	30.7	32.8	29.7	28.2	30.4	32.4
14年	30.1	28.6	30.8	33.0	29.8	28.3	30.6	32.5
15年	30.2	28.7	30.9	32.9	30.0	28.6	30.7	32.5
16年	30.5	29.0	31.1	32.9	30.2	28.9	30.9	32.6
17年	30.6	29.1	31.2	33.0	30.4	29.1	31.0	32.6
18年	30.8	29.4	31.4	33.2	30.5	29.2	31.2	32.8
19年	31.0	29.5	31.7	33.2	30.7	29.4	31.4	32.9
20年	31.2	29.7	31.7	33.3	30.9	29.5	31.6	33.0
21年	31.3	30.0	31.9	33.4	31.0	29.7	31.7	33.1
22年	31.4	30.0	32.0	33.6	31.2	29.9	31.8	33.2
23年	31.5	30.1	32.2	33.6	31.3	30.1	32.0	33.2
24年	31.7	30.3	32.3	33.7	31.5	30.3	32.1	33.3
25年	31.8	30.3	32.5	33.7	31.6	30.4	32.3	33.4
26年	31.9	30.5	32.6	33.9	31.7	30.6	32.4	33.4
27年	32.0	30.6	32.6	33.9	31.8	30.7	32.5	33.5
28年	32.0	30.6	32.5	34.0	31.9	30.7	32.6	33.6
29年	32.0	30.6	32.7	34.0	32.0	30.7	32.6	33.7

(厚生労働省「人口動態統計」)

出生順位別に見た年次別母の平均年齢



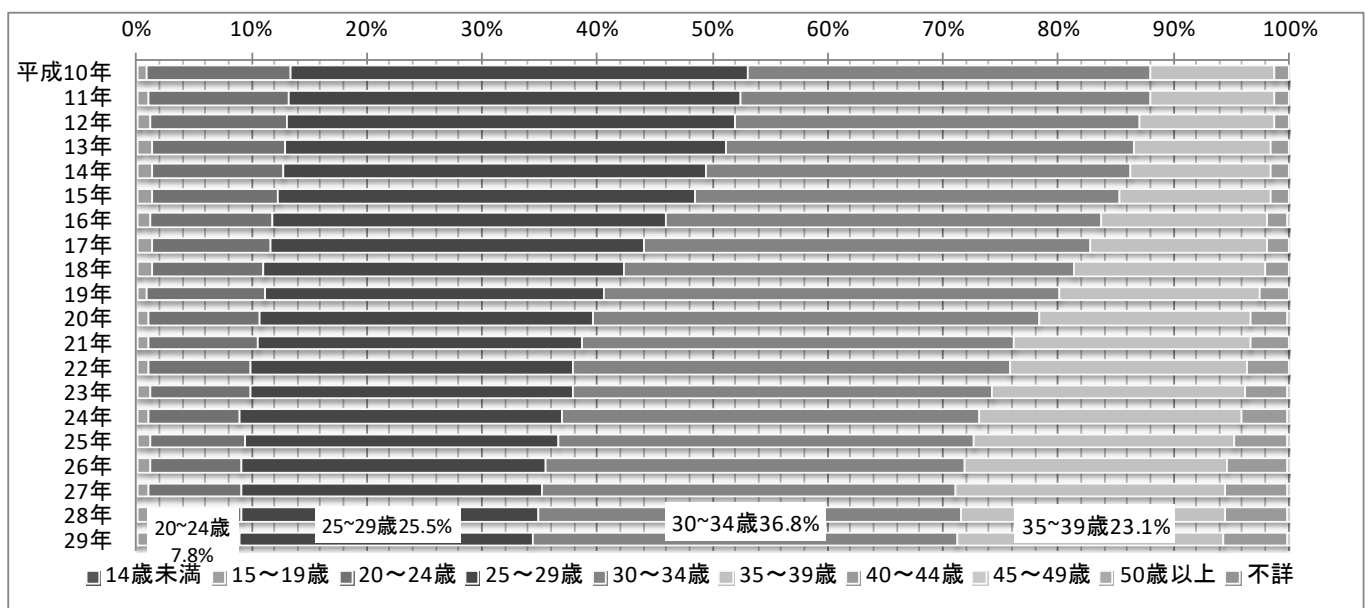
(厚生労働省「人口動態統計」)

(5) 母の年齢（5歳階級）別にみた出生数 長野県

	総数	14歳未満	15～19	20～24	25～29	30～34	35～39	40～44	45～49	50歳以上	不詳
平成10年	21,436		184		8,497	7,490	2,304	256	8	1	
11年	20,765		204	2,534	8,159	7,357	2,240	263	8		
12年	21,194	1	241	2,523	8,236	7,454	2,456	274	7	2	
13年	20,889	1	276	2,415	8,001	7,385	2,473	332	6		
14年	20,324		258	2,317	7,478	7,468	2,474	325	4		
15年	19,735		254	2,167	7,141	7,274	2,574	321	4		
16年	19,323	1	232	2,043	6,609	7,299	2,775	347	15	1	1
17年	18,519		236	1,916	6,004	7,181	2,842	333	6	1	
18年	18,775	1	239	1,847	5,882	7,396	3,117	384	9		
19年	18,618		174	1,889	5,491	7,366	3,223	468	7		
20年	18,129		192	1,764	5,258	7,046	3,345	597	17		
21年	17,310	1	165	1,651	4,881	6,493	3,544	566	8	1	
22年	17,233		182	1,534	4,819	6,542	3,541	602	12	1	
23年	16,917		195	1,473	4,734	6,159	3,723	614	19		
24年	16,661	1	180	1,298	4,660	6,039	3,802	665	16		
25年	16,326		184	1,352	4,438	5,895	3,689	752	16		
26年	15,848		188	1,254	4,189	5,756	3,607	836	17	1	
27年	15,638	1	162	1,261	4,078	5,602	3,662	852	20		
28年	15,169	2	156	1,225	3,904	5,573	3,458	828	23		
29年	14,519	1	148	1,137	3,703	5,349	3,350	807	24	-	-

厚生労働省「人口動態統計」

母の年齢（5歳階級）別にみた出生数の構成比



厚生労働省「人口動態統計」

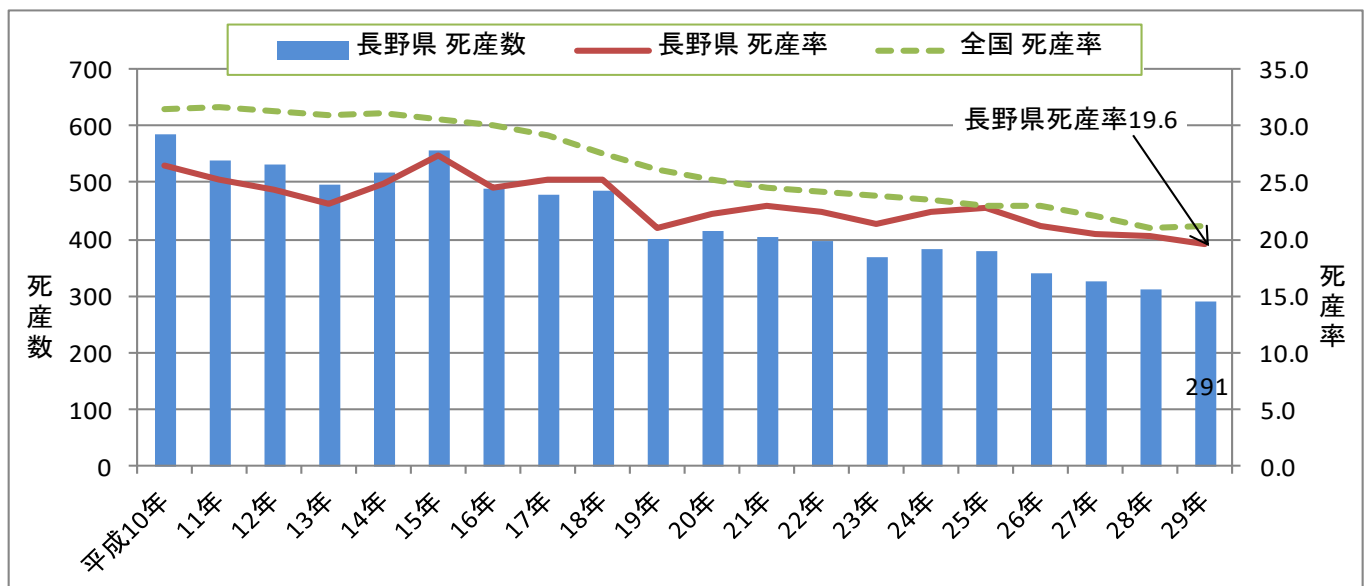
3 死亡

(1) 死産の推移

	長野県		全国	
	死産数	死産率	死産数	死産率
平成10年	584	26.5	38,988	31.4
11年	537	25.2	38,452	31.6
12年	531	24.4	38,393	31.2
13年	495	23.1	37,467	31.0
14年	518	24.9	36,978	31.1
15年	557	27.4	35,330	30.5
16年	488	24.6	34,365	30.0
17年	479	25.2	31,818	29.1
18年	485	25.2	30,911	27.5
19年	400	21.0	29,313	26.2
20年	414	22.3	28,177	25.2
21年	405	22.9	27,005	24.6
22年	395	22.4	26,560	24.2
23年	370	21.4	25,751	23.9
24年	381	22.4	24,800	23.4
25年	379	22.7	24,102	22.9
26年	341	21.1	23,524	22.9
27年	326	20.4	22,617	22.0
28年	312	20.2	20,934	21.0
29年	291	19.6	20,358	21.1

(厚生労働省「人口動態統計」)

死産の推移



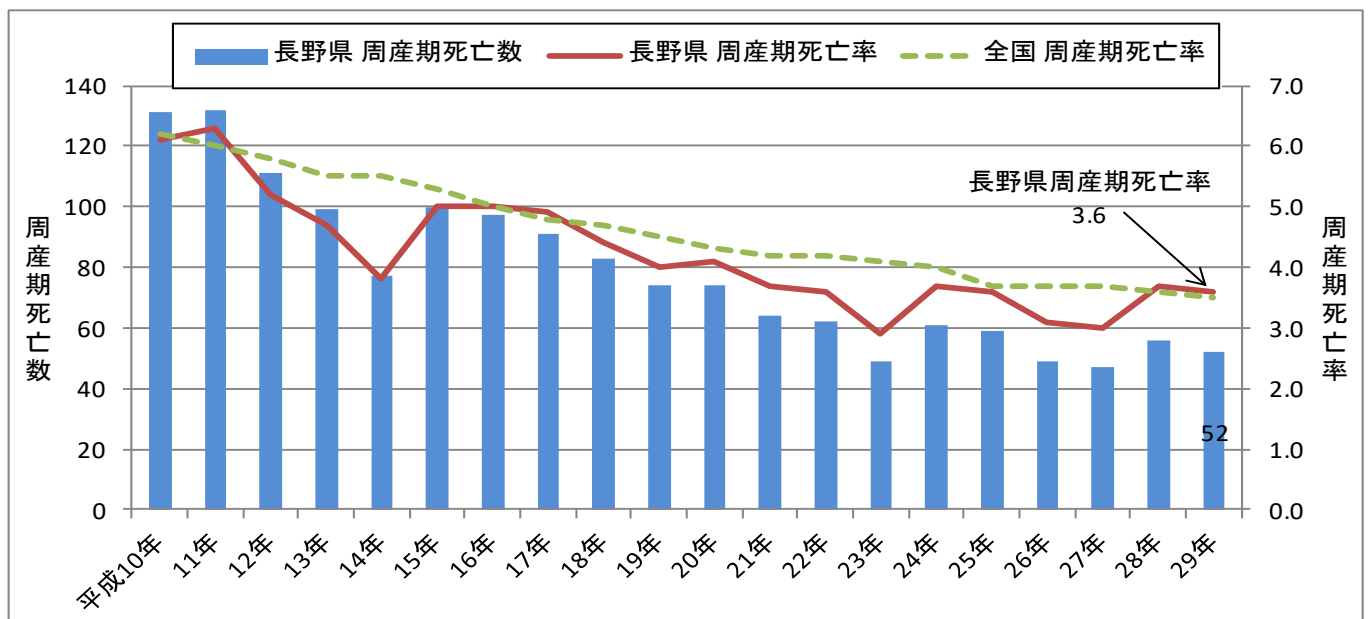
(厚生労働省「人口動態統計」)

(2) 周産期死亡の推移

	長野県		全国	
	周産期死亡数	出産千対 周産期死亡率	周産期死亡数	出産千対 周産期死亡率
平成 10 年	131	6.1	7,447	6.2
11 年	132	6.3	7,102	6.0
12 年	111	5.2	6,881	5.8
13 年	99	4.7	6,476	5.5
14 年	77	3.8	6,333	5.5
15 年	100	5.0	5,929	5.3
16 年	97	5.0	5,541	5.0
17 年	91	4.9	5,149	4.8
18 年	83	4.4	5,100	4.7
19 年	74	4.0	4,906	4.5
20 年	74	4.1	4,720	4.3
21 年	64	3.7	4,519	4.2
22 年	62	3.6	4,515	4.2
23 年	49	2.9	4,315	4.1
24 年	61	3.7	4,133	4.0
25 年	59	3.6	3,862	3.7
26 年	49	3.1	3,750	3.7
27 年	47	3.0	3,728	3.7
28 年	56	3.7	3,516	3.6
29 年	52	3.6	3,308	3.5

(厚生労働省「人口動態統計」)

周産期死亡の推移



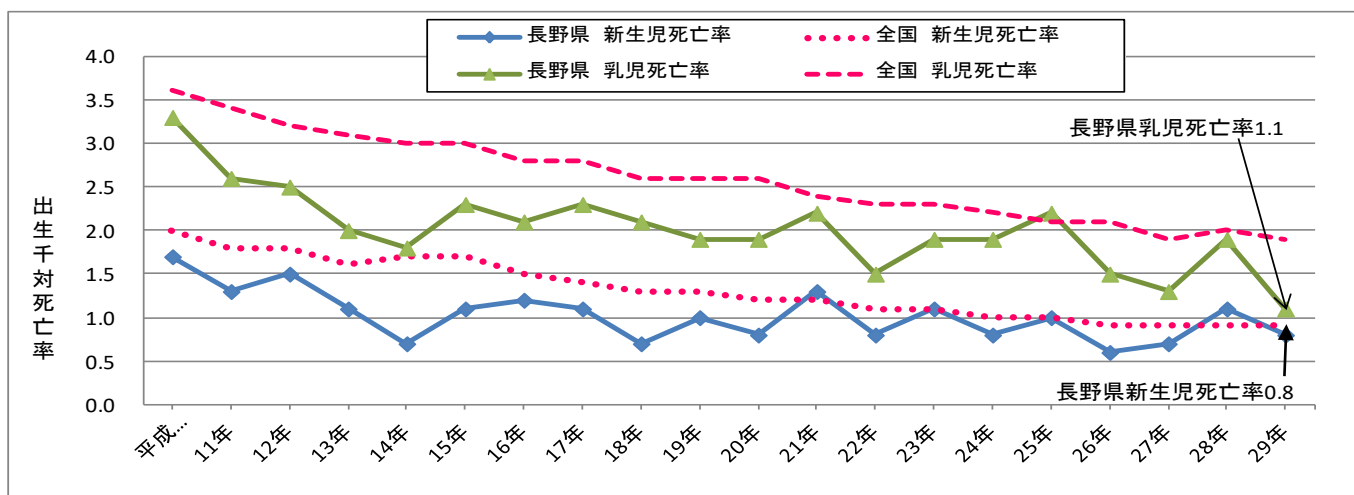
(厚生労働省「人口動態統計」)

(3) 新生児死亡・乳児死亡の推移

	新生児死亡率				乳児死亡率			
	長野県		全国		長野県		全国	
	数	率 (出生千対)	数	率 (出生千対)	数	率 (出生千対)	数	率 (出生千対)
平成10年	36	1.7	2,353	2.0	71	3.3	4,380	3.6
11年	26	1.3	2,137	1.8	54	2.6	4,010	3.4
12年	32	1.5	2,106	1.8	54	2.5	3,830	3.2
13年	22	1.1	1,909	1.6	42	2.0	3,599	3.1
14年	15	0.7	1,937	1.7	36	1.8	3,497	3.0
15年	21	1.1	1,879	1.7	45	2.3	3,363	3.0
16年	24	1.2	1,622	1.5	41	2.1	3,122	2.8
17年	20	1.1	1,510	1.4	42	2.3	2,958	2.8
18年	13	0.7	1,444	1.3	42	2.1	2,864	2.6
19年	19	1.0	1,434	1.3	36	1.9	2,828	2.6
20年	14	0.8	1,331	1.2	34	1.9	2,798	2.6
21年	22	1.3	1,254	1.2	38	2.2	2,556	2.4
22年	14	0.8	1,167	1.1	25	1.5	2,450	2.3
23年	19	1.1	1,147	1.1	32	1.9	2,463	2.3
24年	14	0.8	1,064	1.0	31	1.9	2,299	2.2
25年	16	1.0	1,026	1.0	36	2.2	2,185	2.1
26年	10	0.6	952	0.9	23	1.5	2,080	2.1
27年	11	0.7	902	0.9	20	1.3	1,916	1.9
28年	16	1.1	874	0.9	29	1.9	1,928	2.0
29年	12	0.8	832	0.9	16	1.1	1,761	1.9

(厚生労働省「人口動態統計」)

新生児死亡率・乳児死亡率の推移



(厚生労働省「人口動態統計」)

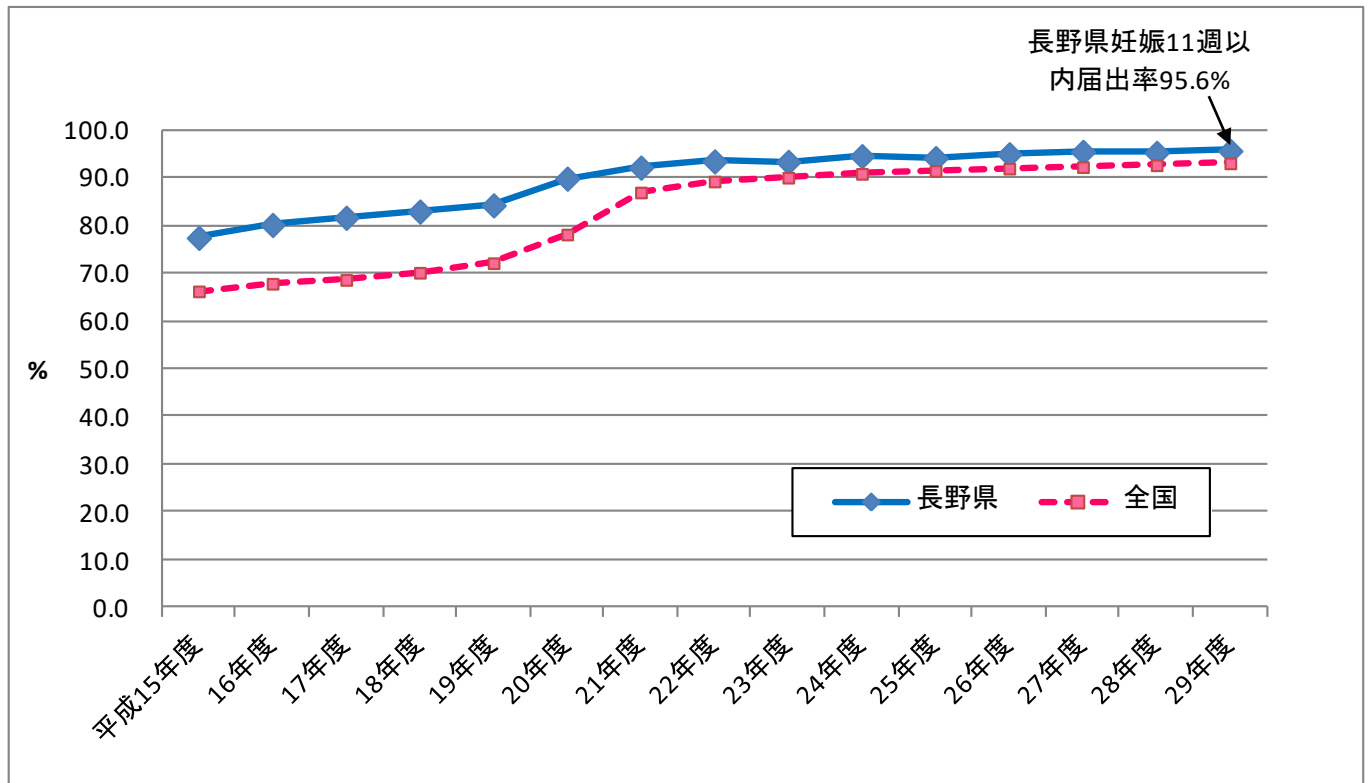
4 妊娠届

(1) 妊娠 11 週以内（第 3 月以内）の妊娠届出率

	長野県	全国
平成15年度	77.4	66.2
16年度	80.1	67.8
17年度	81.6	68.6
18年度	82.9	70.1
19年度	84.2	72.1
20年度	89.8	78.1
21年度	92.1	86.9
22年度	93.4	89.2
23年度	93.3	90.0
24年度	94.5	90.8
25年度	94.1	91.4
26年度	94.9	91.9
27年度	95.4	92.2
28年度	95.2	92.6
29年度	95.6	93.0

(厚生労働省「地域保健・健康増進事業報告」)

妊娠 11 週以内（第 3 月以内）の妊娠届出率



(厚生労働省「地域保健・健康増進事業報告」)

5 人工妊娠中絶

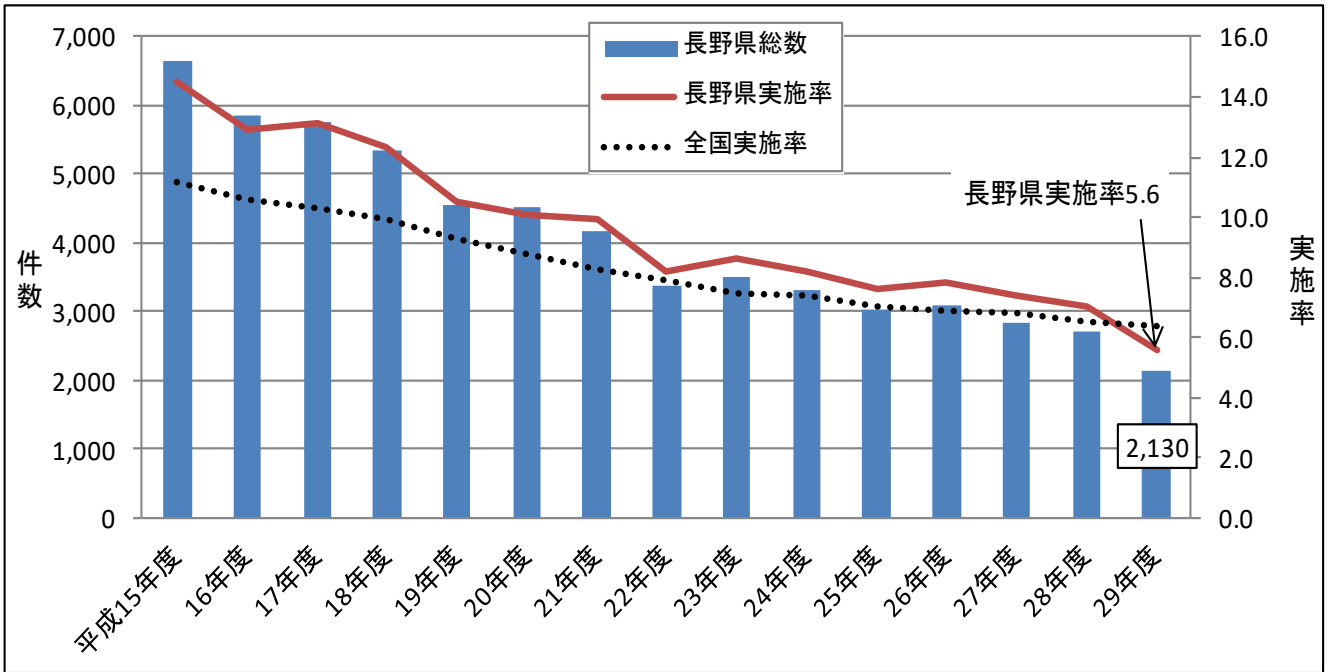
(1) 人工妊娠中絶の推移

上段－率（女子人口千対件数） 下段－実施件数

年 度	長野県									国	
	総数	20歳未満	20～24歳	25～29歳	30～34歳	35～40歳	40～45歳	45～49歳	50歳以上	総数	20歳未満
15	14.5	12.6	26.5	19.8	18.9	16.9	7.2	0.8		11.2	11.9
	6,636	728	1,405	1,389	1,418	1,147	475	54	1	319,831	40,475
16	12.9	11.3	23.2	18.4	15.8	15.2	6.7	0.9		10.6	10.5
	5,844	622	1,278	1,195	1,197	1,050	440	59		301,673	34,745
17	13.1	11.3	26	18.5	17.1	14.7	6	0.6		10.3	9.4
	5,764	584	1,256	1,186	1,290	1,019	393	36		289,127	30,119
18	12.3	10.1	24.2	17.3	16.3	13.9	5.8	0.7		9.9	8.7
	5,337	524	1,136	1,040	1,224	999	371	42	1	276,352	27,367
19	10.5	7.4	20.3	15.4	14	12.7	4.9	0.6		9.3	7.8
	4,538	385	956	876	1,037	924	322	38		256,672	23,985
20	10.1	7.6	16.6	16.9	14.4	11.8	5.4	0.4		8.8	7.6
	4,532	381	831	886	1,008	859	362	24	1	242,326	22,837
21	9.9	7.8	15.6	16.3	13.5	12	5.2	0.5		8.3	7.3
	4,172	376	809	831	889	885	351	33		223,405	21,192
22	8.2	6.7	15.5	13.4	11	9.8	3.8	0.4		7.9	6.9
	3,370	324	645	681	700	730	260	29	1	212,694	20,357
23	8.6	7.2	17.5	14.1	11.7	10.2	4.2	0.3		7.5	7.1
	3,502	361	681	690	700	752	300	17	1	202,106	20,903
24	8.2	6.3	16.7	13.4	11.5	9.8	4.4	0.3		7.4	7
	3,301	319	634	644	655	707	320	20		196,639	20,659
25	7.6	6.3	15.2	12	11.5	9	3.8	0.5		7	6.6
	3,026	319	594	542	631	633	275	31		186,253	19,359
26	7.8	6.0	13.8	13.5	12.0	9.7	4.5	0.4		6.9	6.1
	3,097	301	565	567	638	653	340	29	1	181,905	17,854
27	7.4	5.3	14.6	12.9	11.7	8.9	3.9	0.4		6.8	5.5
	2,846	250	552	565	598	562	290	27		176,388	16,113
28	7.0	4.7	14.8	11.1	11.3	9.4	4.0	0.4		6.5	5.0
	2,700	229	532	478	564	566	299	29	1	168,015	14,666
29	5.6	3.6	12.3	10.1	9.1	6.7	3.1	0.2		6.4	4.8
	2,130	179	441	426	448	389	223	17		164,621	14,128

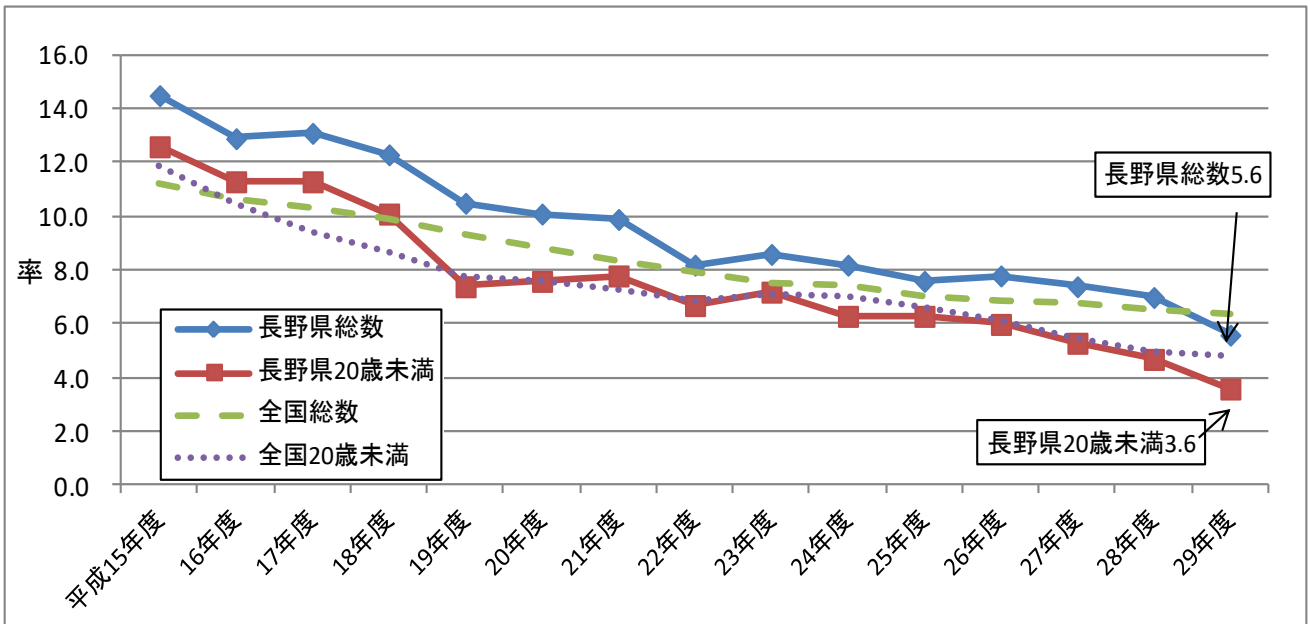
(厚生労働省「衛生行政報告例」)

(2) 人工妊娠中絶件数と実施率（総数）の推移



(厚生労働省「衛生行政報告例」)

(3) 人工妊娠中絶率（総数及び20歳未満）の推移



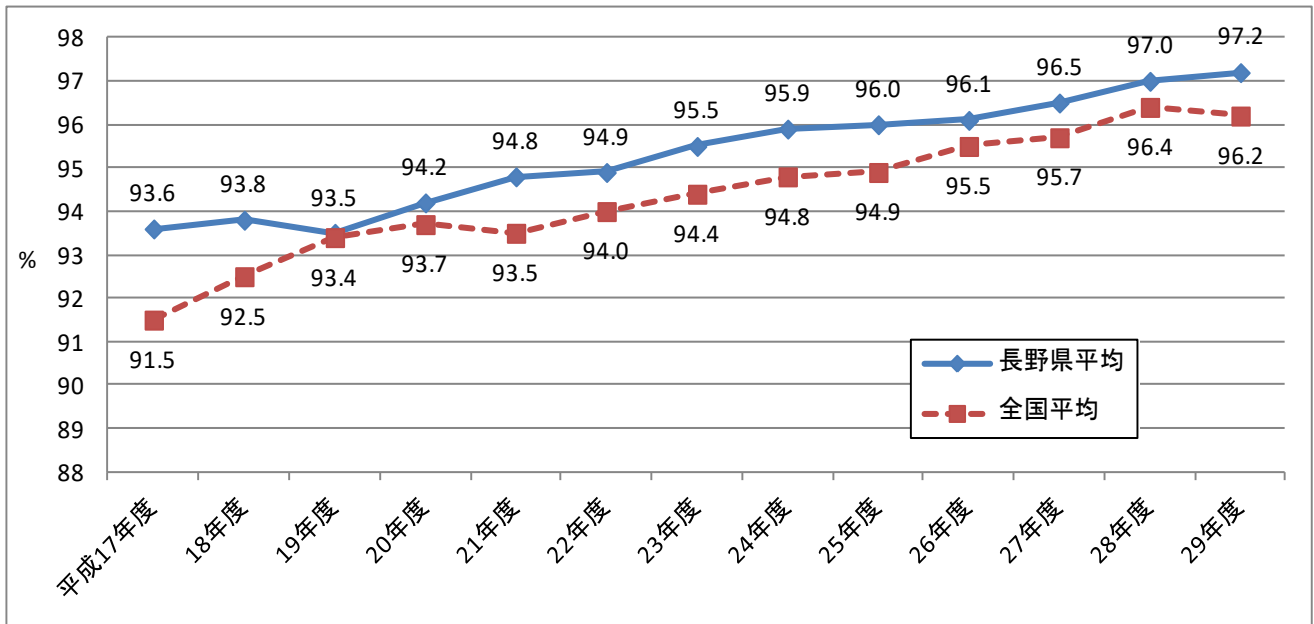
(厚生労働省「衛生行政報告例」)

II 市町村実施事業

第1 1歳6か月児及び3歳児健康診査（一般・歯科）

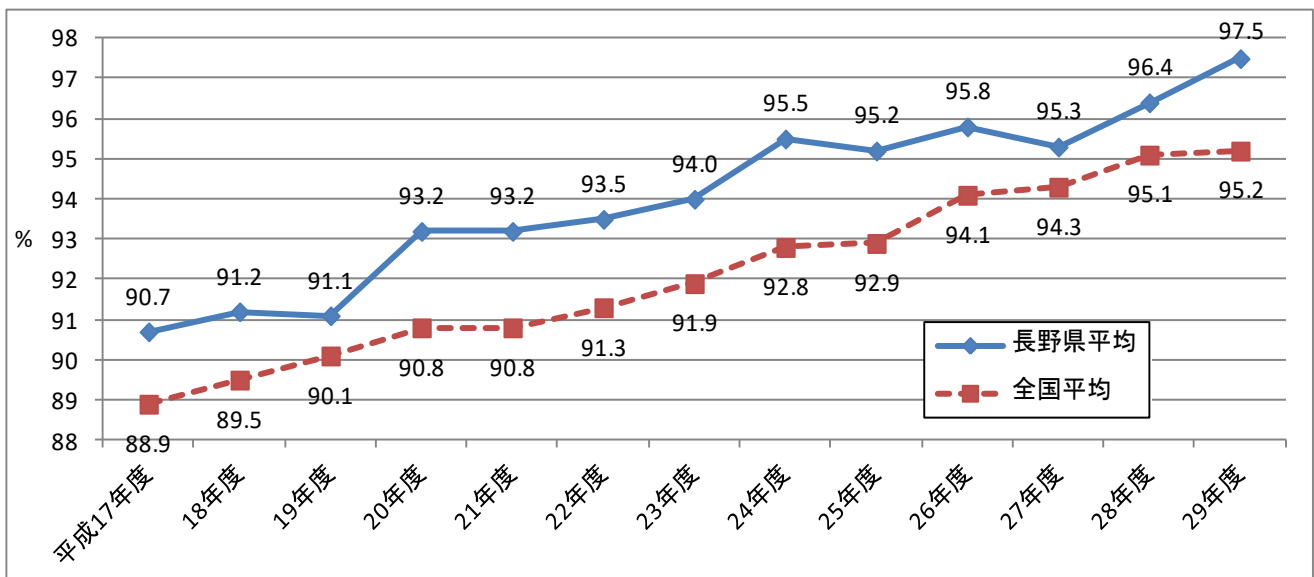
1 1歳6か月児及び3歳児一般健康診査

(1) 一般健康診査に係る受診率の推移（1歳6か月児）



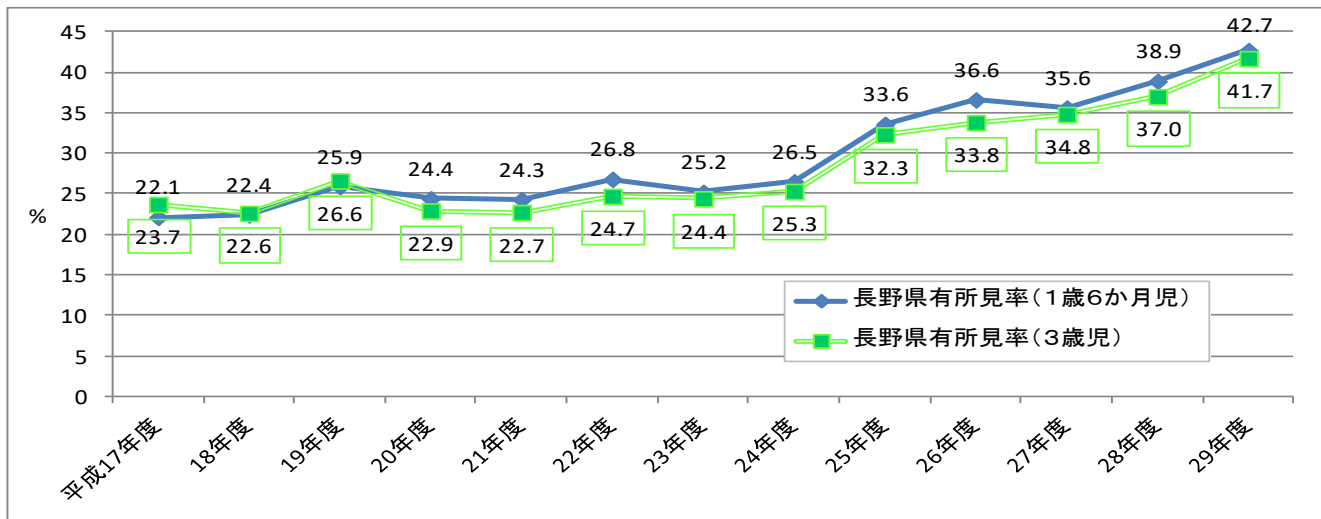
(厚生労働省「地域保健・健康増進事業報告」)

(2) 一般健康診査に係る受診率の推移（3歳児）



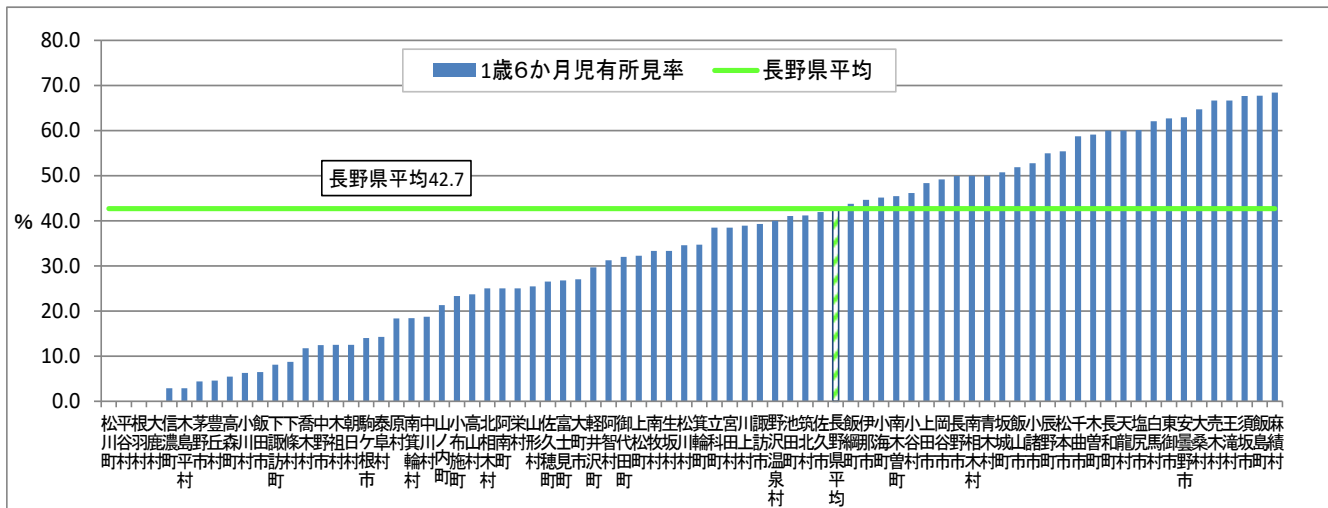
(厚生労働省「地域保健・健康増進事業報告」)

(3) 一般健康診査の有所見率の推移



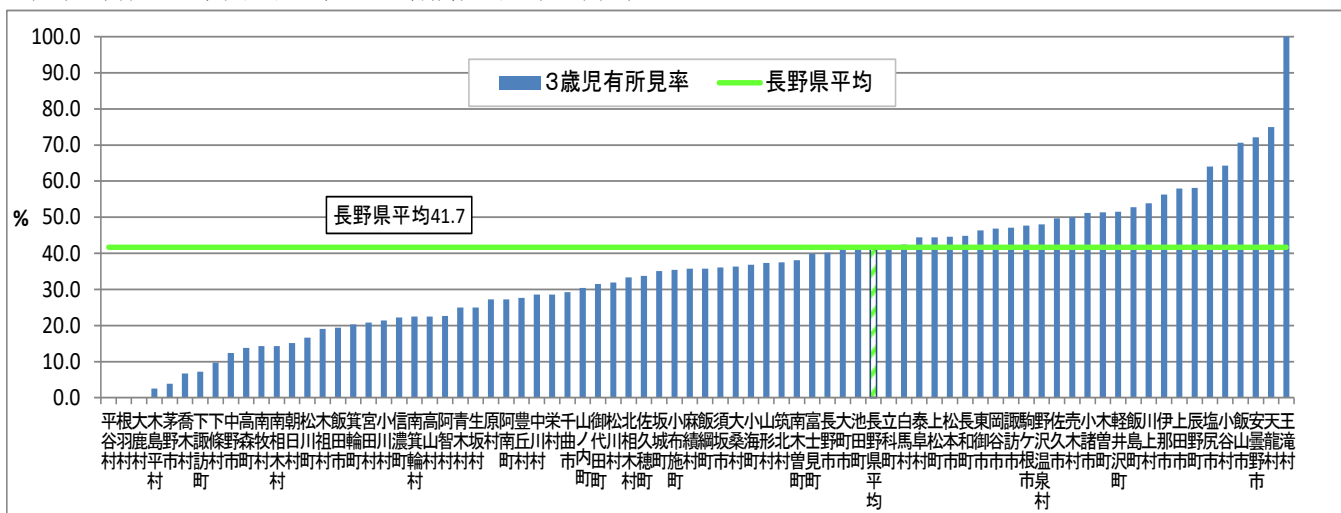
※平成25年度以降は医師だけでなく保健師等のスタッフによる所見も含む。(長野県保健・疾病対策課調べ)
 ※□囲み数字は3歳児の有所見率

(4) 平成29年度 市町村別の有所見率(1歳6か月児)



(長野県保健・疾病対策課調べ)

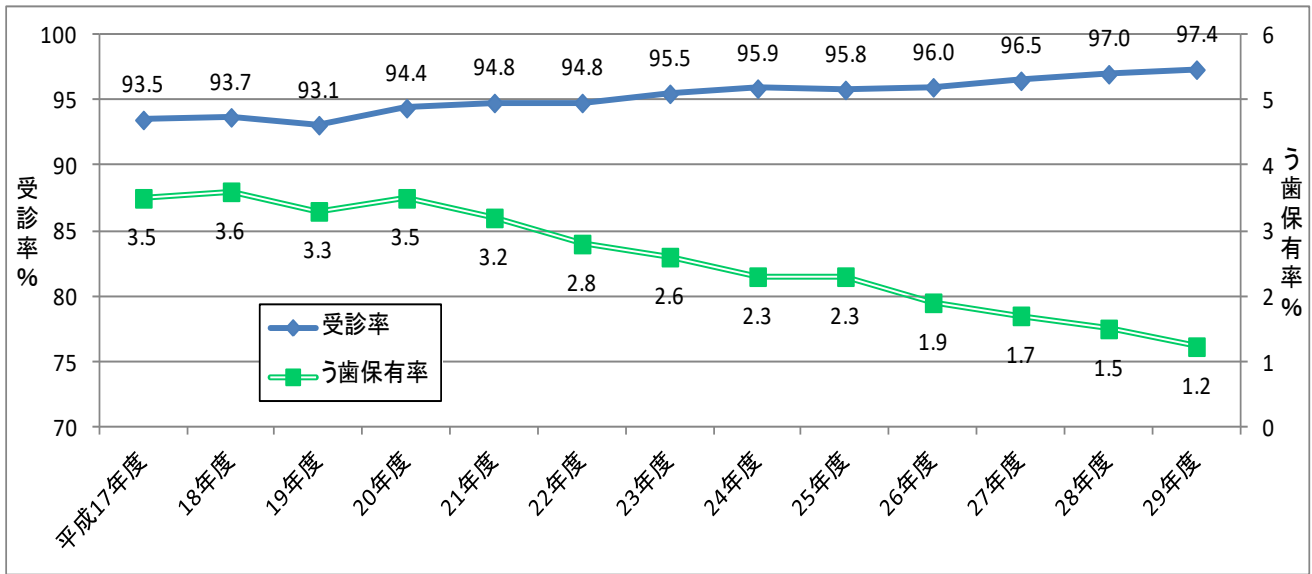
(5) 平成29年度 市町村別の有所見率(3歳児)



(長野県保健・疾病対策課調べ)

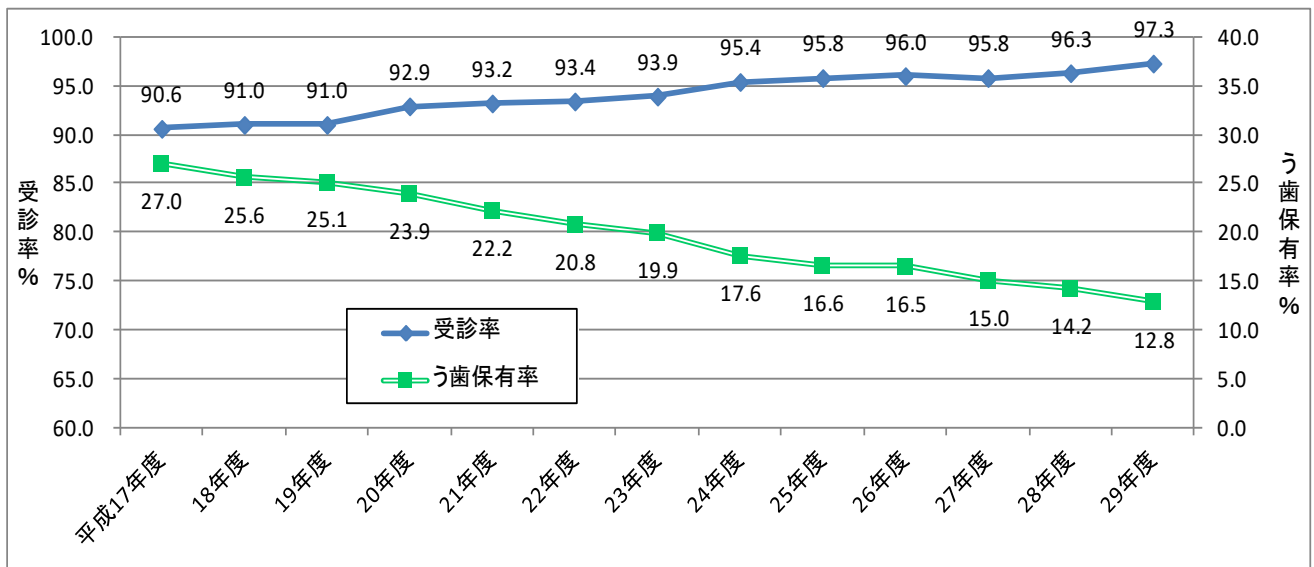
2 1歳6か月児及び3歳児歯科健康診査

(1) 歯科健康診査に係る受診率・う歯保有率の推移（1歳6か月児）



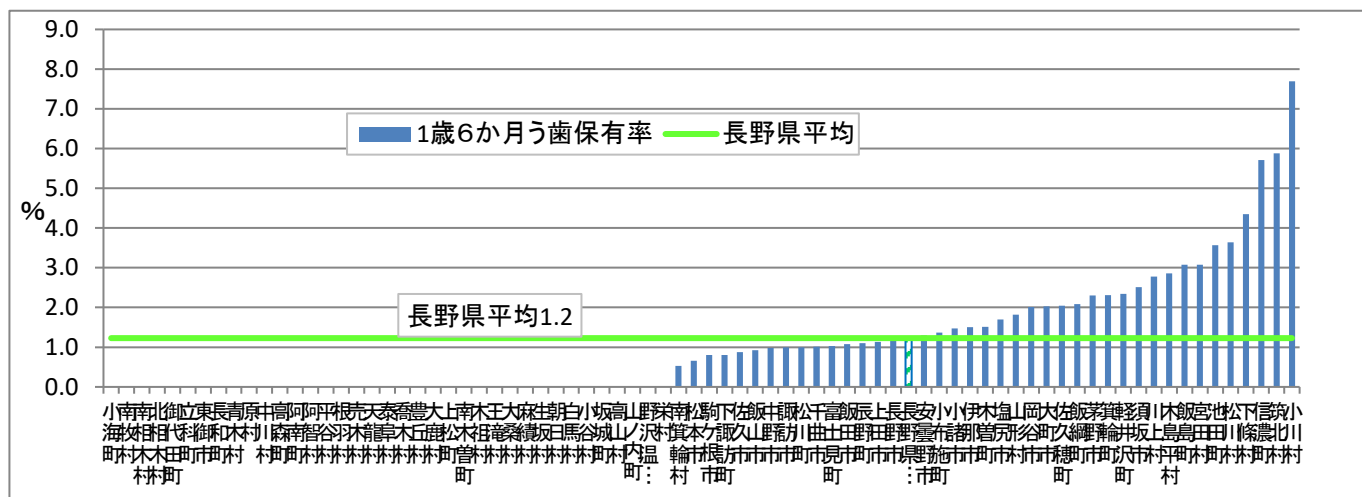
(長野県保健・疾病対策課調べ)

(2) 歯科健康診査に係る受診率・う歯保有率の推移（3歳児）



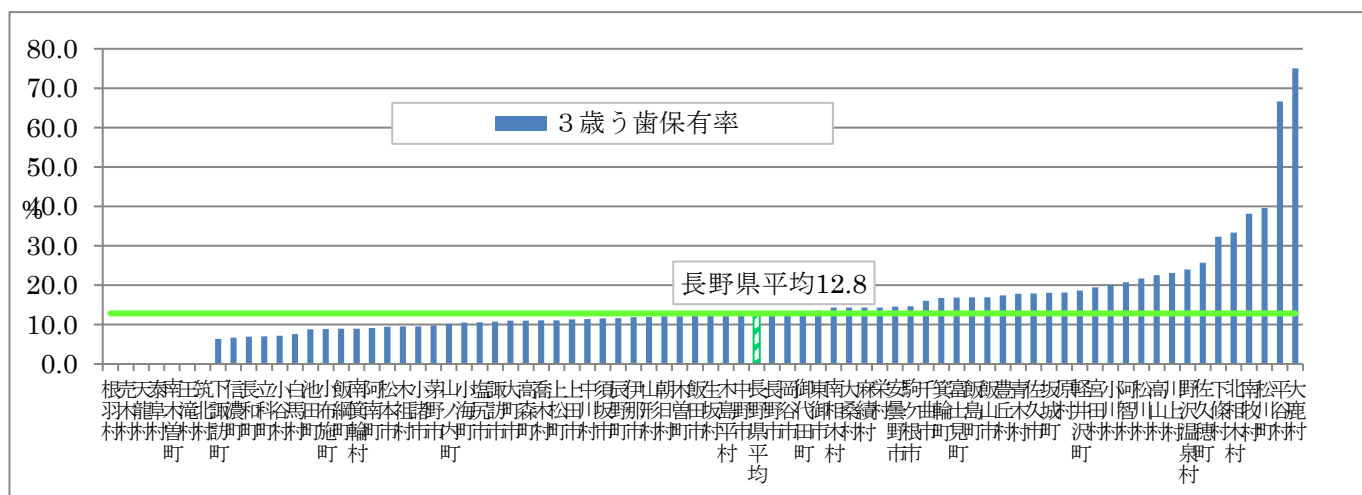
(長野県保健・疾病対策課調べ)

(3) 平成 29 年度 市町村別う歯保有率（1 歳 6 か月児）



(長野県保健・疾病対策課調べ)

(4) 平成 29 年度 市町村別う歯保有率（3 歳児）



(長野県保健・疾病対策課調べ)

第2 平成29年度 母子保健事業の実施状況調査

長野県の割合は、実施市町村数77を分母とした。全国の割合は、実施市町村数1,741を分母とした。

項目			長野県		全国		
			自治体数	%	自治体数	%	
1	母子保健計画策定の状況(他の計画に含まれる場合を含む)	1)策定している。	56	72.7	1483	85.2	
		2)1)である場合 母子保健計画は単独で作成	4	5.2	106	6.1	
2	母子保健連絡協議会又は類似の協議会の開催状況	1)協議会を設置している	35	45.5	769	44.2	
3	妊娠届出・母子健康手帳交付の状況	1)妊娠届出時にアンケートを実施する等して、妊婦の身体的・精神的・社会的状況について把握している。	77	100	1707	98.0	
		2)看護職等専門職が母子健康手帳の交付を行っている。	75	97.4	1699	97.6	
		3)2)で「はい」の場合は、看護職等専門職が交付している対象者を「全員」としている。	69	89.6	1426	81.9	
		4)2)で「はい」、かつ3)で「いいえ」の場合 看護職等専門職への情報提供や連携を行っている。	0 (6市町村中)	0	36 (38市区町村中)	94.7	
		5)マタニティマークに関する取り組みとして、妊産婦個人が使用するグッズ等の配布を実施している	66	85.7	1560	89.6	
4	乳幼児健康診査の実施状況	別表1のとおり					
5	乳幼児健康診査の実施状況等について	1)乳幼児健康診査事業の評価体制について	①母子保健計画において、乳幼児健康診査に関する目標値や指標を定めた評価をしている。	41	53.2	1072	61.6
			②疾病のスクリーニング項目に対する精度管理を実施している。	19	24.7	397	22.8
			③支援の必要な対象者のフォローアップ状況について、他機関と情報共有して評価している。	59	76.6	1371	78.7
			④健診医に対して精検結果等の集計値をフィードバックしているとともに、個別ケースの状況をそのケースを担当した健診医にフィードバックしている。	23	29.9	623	35.8
			⑤(歯科や栄養、生活習慣など)地域の健康度の経年変化等を用いて、乳幼児健診の保健指導の効果を評価している。	32	41.6	858	49.3

項目				長野県		全国		
				自治 体数	%	自治体 数	%	
	2)乳幼児健康診査後のフォロー体制について	①乳幼児健康診査の結果、精密健康診査の対象と判断された児について、精密健康診査を受診していることを確認している。		77	100	1726	99.1	
		②精密健康診査受診後の児について、その後の治療の状況等を把握している。		73	94.8	1469	84.4	
	3)乳幼児健康診査の未受診者の全数の状況を把握する体制について	①乳幼児健康診査の未受診者の全数の状況を把握する体制がある。		77	100	1723	99.0	
		①ではい の場合	②(i)未受診者に対して、母子保健担当者等がいつまでに状況を把握するか期限を決めている。		52	67.5	1409	80.9
			②(ii)子どもに直接会うなど、把握方法を決めている。		54	70.1	1517	87.1
②(iii)(ii)において「はい」の場合、現認率(未受診者のうち、第三者が直接、児の状況を確認した割合)を定期的に算出している。			23	29.9	693	39.8		
②(iv)期限を過ぎて状況を把握できない場合に、他部署や他機関と連携するなどして状況を把握する方法を決めている。			40	51.9	1403	80.6		
6	乳幼児健康診査で発達障害が疑われた場合の対応状況	①保健師・心理職が訪問・相談対応(巡回相談含む)している。		77	100	1733	99.5	
		②ことばの教室、幼児健診事後指導等の事業を実施している。		57	74.0	1404	80.6	
		③医療機関・療育機関等を紹介している。		75	97.4	1713	98.4	
		④児童発達支援センター等事業所を紹介している。		54	70.1	1360	78.1	
		⑤その他		13	16.9	387	22.2	
7	子どもの事故予防対策の実施状況	別表2のとおり						
8	1)ハイリスク児に対し保健師等が退院後早期に訪問する体制について	①退院までに、保健師等が保護者との面接等の必要が考えられる者の基準を決めている。		27	35.1	635	36.5	
		②退院後1か月以内に、訪問している。		71	92.2	1572	90.3	
	2)親への支援等について	①出生数が少なく、育児不安の親のグループ活動を行うことが困難である。(上段はい、下段いいえ)		48	62.3	826	47.4	
				29	37.7	915	52.6	
		①でいいの場合	(i)支援の必要性をアセスメントし、育児不安の親のグループ活動の対象者を把握している。		17	22.1	398	22.9
(ii)育児不安に対する個別支援を行いつつ、何らかの形でグループミーティングを実施あるいは支援している。			16	20.8	424	24.4		

項目			長野県		全国			
			自治体数	%	自治体数	%		
		②特定妊婦、要支援家庭、要保護家庭等支援の必要な親に対して、グループ活動等による支援をしている。	3	3.9	161	9.2		
		③(i)育てにくさを感じている親が、利用できる社会資源(教室に参加できない場合は個別訪問などにつなげる)がある。	77	100	1634	93.9		
		③(ii)発達支援に関して保健センターや保育所等の関係機関が個別事例の情報交換をする会議が定期的に行われている。	56	72.7	992	57.0		
		③(iii)育てにくさに寄り添う支援を実施するためのマニュアルがある。	16	20.8	234	13.4		
		③(iv)医療、保健、福祉、教育が連携して支援状況を評価している。	28	36.4	575	33.0		
	3)産後のメンタルヘルス対策について	①妊娠中の保健指導において、産後のメンタルヘルスについて、妊婦とその家族に伝える機会を設けている。(家族にも伝えている)		62	80.5	853	49.0	
			②EPDS等の実施状況	a.全ての褥婦を原則対象として実施	50	64.9	885	50.8
				b.一部の褥婦を対象として実施	8	10.4	360	20.7
				c.EPDS以外の連絡票や他の調査方法等を実施して把握	9	11.7	152	8.7
				d.何も実施していない	10	13.0	344	19.8
		③産後1か月でEPDS9点以上を示した人等へのフォロー体制	(i)母子保健担当部署内で対象者の情報を共有し、今後の対応を検討している	63	81.8	1274	73.2	
			(ii)2週間以内に電話にて状況を確認している	36	46.8	748	43.0	
			(iii)1か月以内に家庭訪問をしている	43	55.8	866	49.7	
			(iv)精神科医療機関を含めた地域関係機関と連絡会やカンファレンスを定期的に行っている	7	9.1	86	4.9	
			(v)体制はない	4	5.2	38	2.2	
		④EPDS実施人数及びEPDSが9点以上の褥婦の人数の把握	(i)EPDS実施人数及びEPDSが9点以上の褥婦の人数を把握している	31	40.3	665	38.2	
			(i)i産後1か月までにEPDSを実施した褥婦の人数合計	966		233,778		
			(i)ii産後1か月までのEPDSが9点以上の褥婦の人数合計	131		22,963		
		9	訪問指導の実施状況	別表3のとおり				

項目		長野県		全国			
		自治体数	%	自治体数	%		
10	思春期保健対策に関する事業の実施状況	別表4のとおり					
11	妊娠期からの虐待防止対策の実施状況	1)妊娠等について相談できる窓口の周知をしている。	69	89.6	1668	95.8	
		2)妊娠期からの養育支援を必要とする家庭を把握した際には、医療機関と相互に情報共有を図っている。	69	89.6	1686	96.8	
		3)医療機関から市町村に養育支援が必要な家庭の情報提供があった場合、妊産婦や新生児の訪問指導等により対応する基準を設けている。	45	58.4	1146	65.8	
		4)乳幼児健康診査の未受診者や訪問指導の拒否の際には、児童福祉担当部署等と連携して子どもの安全確認をしている。	69	89.6	1648	94.7	
		5)母子健康手帳交付時や妊産婦訪問指導等で特に必要であると判断される場合には、子どもを守る地域ネットワーク(要保護児童対策地域協議会)に情報提供を行う基準を設けている(体制が整備されている)。	58	75.3	1379	79.2	
		6)虐待防止体制として児童福祉部署の担当者や医療機関等との連携体制を整備している。	①児童福祉部署と連携	74	96.1	1707	98.0
			②医療機関と連携	52	67.5	1343	77.1
③その他の機関・部署と連携	53		68.8	1364	78.3		
④連携体制が整備されていない	4		5.2	21	1.2		
7)関係団体の協力を得て、児童虐待に関する広報・啓発活動を実施している。	40	51.9	1073	61.6			
12	母子保健分野に携わる関係者の専門性の向上のための取組状況	1)非常勤職員も含めて、年1回以上、専門性を高める研修を受けるための予算を確保している。	47	61.0	1212	69.6	
		2)受けた研修内容を共有する仕組みがある、もしくは、勉強会等で深めている。	65	84.4	1558	89.5	
		3)受けた研修内容を業務の改善に活かしている。	71	92.2	1693	97.2	
		4)複数の市町村同士で、自主的に勉強会を実施している。	43	55.8	532	30.6	
13	支援ニーズの高い妊産婦への支援の実施状況	1)支援ニーズの高い妊産婦への支援を実施している。	72	93.5	1674	96.2	

(厚生労働省母子保健課調べ)

別 表

(別表1 乳幼児健康診査の実施状況)

健康診査実施	一般健康診査				歯科健康診査			
	長野県		全国		長野県		全国	
	市町村数	%	市町村数	%	市町村数	%	市町村数	%
2週間児健診	1	1.3	24	1.4	0	0	0	0.0
1～2か月児健診	35	45.5	516	29.6	0	0	11	0.6
3～5か月児健診	77	100	1725	99.1	5	6.5	74	4.3
6～8か月児健診	47	61.0	860	49.4	5	6.5	82	4.7
9～12か月児健診	70	90.9	1419	81.5	16	20.8	227	13.0
1歳6か月児健診	77	100	1738	99.8	77	100	1736	99.7
3歳児健診	77	100	1738	99.8	77	100	1737	99.8
4～6歳児健診	11	14.3	274	15.7	11	14.3	165	9.5

(厚生労働省母子保健課調べ)

(別表2 子どもの事故予防対策の実施状況)

乳幼児健康診査の際の事故防止対策事業	長野県		全国	
	市町村数	%	市町村数	%
①パンフレットの配布、健診会場のパネル展示・ビデオ放映などにより啓発している	74	96.1	1679	96.4
②事故防止のための安全チェックリストを使用した普及啓発活動を行っている	31	40.3	547	31.4
③地域住民を広く対象とした普及啓発を実施している	9	11.7	149	8.6
④子どもの親を対象とした健康教育を実施している	42	54.5	784	45.0
⑤地域の子どもの事故発生状況を定期的に把握している	9	11.7	139	8.0
⑥子どもの事故予防対策の視点で街づくりを検討し協議する場がある	7	9.1	92	5.3
⑦その他の事故防止対策	4	5.2	159	9.1
⑧特に取り組みはしていない	2	2.6	27	1.6

(厚生労働省母子保健課調べ)

(別表3 訪問指導の実施状況)

訪問指導	長野県						全国					
	実施あり	%	保健師	%	助産師	%	実施あり	%	保健師	%	助産師	%
妊婦訪問指導	68	88.3	66	85.7	19	24.7	1649	94.7	1632	93.7	560	32.2
産婦訪問指導	71	92.2	68	88.3	33	42.9	1728	99.3	1708	98.1	971	55.8
新生児訪問指導 (生後4週間以内)	69	89.6	68	88.3	28	36.4	1711	98.3	1689	97.0	933	53.6

(厚生労働省母子保健課調べ)

(別表 4 思春期保健対策に関する事業の実施状況)

思春期保健対策	長野県				全国			
	講習会等	%	その他	%	講習会等	%	その他	%
自殺防止対策	15	19.5	14	18.2	334	19.2	192	11.0
性に関する指導	24	31.2	8	10.4	689	39.6	170	9.8
肥満及びやせ対策	15	19.5	24	31.2	257	14.8	216	12.4
薬物乱用防止対策 (喫煙、飲酒を含む)	8	10.4	9	11.7	380	21.8	187	10.7
食育	38	49.4	30	39.0	785	45.1	383	22.0
その他	22	28.6	13	16.9	461	26.5	258	14.8

(厚生労働省母子保健課調べ)

第3 「健やか親子21（第2次）」の指標に基づく乳幼児健康診査必須問診項目（平成27～29年度）

指標名	設問	調査対象者		平成27年度		平成28年度		平成29年度	
				%	n	%	n	%	n
1. 妊娠・出産について満足している者の割合	産後、退院してからの1か月程度、助産師や保健師等からの指導・ケアは十分に受けることができましたか。	3・4か月児のみ	長野県	84.0%	8,098	84.4%	12,778	86.2%	13,920
			全国	79.8%	360,385	81.1%	647,692	82.8%	695,246
2. 妊娠中の妊婦の喫煙率	妊娠中、あなた(お母さん)は喫煙をしていましたか。	3・4か月児のみ	長野県	2.2%	8,260	1.9%	12,927	1.7%	13,961
			全国	3.4%	367,590	2.9%	655,030	2.7%	710,900
3. 育児期間中の両親の喫煙率	(1)現在、あなた(お母さん)は喫煙をしていますか。	ア. 3・4か月児	長野県	3.5%	8,265	2.3%	12,925	2.9%	14,016
			全国	4.7%	367,636	4.0%	655,089	3.8%	712,841
		イ. 1歳6か月児	長野県	5.9%	7,578	4.2%	14,107	4.3%	14,601
			全国	7.7%	406,403	7.2%	685,397	7.0%	764,787
		ウ. 3歳児	長野県	7.3%	8,683	6.0%	14,939	5.8%	15,087
			全国	9.4%	410,238	8.7%	694,147	8.5%	774,749
	平均	長野県	5.6%		4.2%		4.3%		
		全国	7.2%		6.6%		6.4%		
	(2)現在、お子さんのお父さんは喫煙をしていますか。	ア. 3・4か月児	長野県	36.4%	8,200	36.1%	12,825	35.6%	13,912
			全国	40.2%	363,244	37.8%	646,594	37.0%	705,609
		イ. 1歳6か月児	長野県	37.2%	7,372	35.3%	13,809	35.9%	14,367
			全国	40.6%	394,778	38.6%	680,014	38.0%	749,085
ウ. 3歳児		長野県	37.1%	8,381	36.9%	14,448	35.1%	14,730	
		全国	40.6%	396,207	38.9%	672,007	38.0%	749,986	
平均	長野県	36.9%		36.1%		35.5%			
	全国	40.5%		38.4%		37.7%			
4. 妊娠中の妊婦の飲酒率	妊娠中、あなた(お母さん)は飲酒をしていましたか。	3・4か月児のみ	長野県	1.3%	8,144	1.2%	12,911	1.0%	13,798
			全国	1.6%	365,859	1.3%	651,703	1.2%	702,795
5. 仕上げ磨きをする親の割合	保護者が、毎日、仕上げ磨きをしていますか。	1歳6か月児のみ	長野県	81.0%	6,908	78.7%	14,742	78.3%	13,703
			全国	73.7%	389,247	72.7%	689,661	73.1%	760,800

指標名	設問	調査対象者		平成 27 年度		平成 28 年度		平成 29 年度	
				%	n	%	n	%	n
6. 出産後1か月時の母乳育児の割合	生後1か月時の栄養法はどうですか。	3・4か月児のみ	長野県	55.8%	8,224	53.4%	12,764	52.7%	13,909
			全国	49.1%	420,227	47.6%	657,845	45.8%	717,234
7. 1歳6か月までに四種混合、麻しん・風しんの予防接種を終了している者の割合	(1)四種混合(ジフテリア・百日せき・破傷風・ポリオ)の予防接種(第1期初回3回)を済ませましたか。	1歳6か月児のみ	長野県	93.4%	7,223	96.5%	14,566	96.5%	13,598
			全国	96.3%	392,237	96.2%	688,588	96.8%	738,032
	(2)麻しん・風しんの予防接種を済ませましたか。	1歳6か月児のみ	長野県	88.3%	7,186	91.1%	14,420	92.7%	13,450
			全国	90.2%	391,250	90.8%	682,530	91.3%	731,104
8. この地域で子育てをしたいと思う親の割合	この地域で、今後も子育てをしていきたいですか。	ア. 3・4か月児	長野県	95.4%	8,169	95.5%	12,838	95.9%	13,919
			全国	93.7%	357,549	94.1%	643,834	94.0%	697,186
		イ. 1歳6か月児	長野県	90.2%	7,442	95.7%	13,990	95.6%	14,468
			全国	94.1%	392,701	94.5%	685,710	94.5%	746,178
		ウ. 3歳児	長野県	95.6%	8,547	95.8%	14,779	96.0%	14,887
			全国	94.7%	401,038	94.9%	685,304	94.9%	758,183
平均	長野県	93.7%		95.7%		95.8%			
全国	94.2%		94.5%		94.5%				
9. 積極的に育児をしている父親の割合	お子さんのお父さんは、育児をしていますか。	ア. 3・4か月児	長野県	67.3%	8,179	64.2%	12,394	65.5%	13,417
			全国	62.3%	358,064	62.5%	638,649	62.9%	686,931
		イ. 1歳6か月児	長野県	63.3%	7,004	60.4%	13,380	60.9%	13,740
			全国	60.1%	387,831	60.2%	671,722	60.5%	727,068
		ウ. 3歳児	長野県	58.1%	8,362	57.1%	13,966	57.6%	14,105
			全国	56.1%	391,569	56.3%	660,293	56.2%	729,911
平均	長野県	62.9%		60.6%		61.3%			
全国	59.5%		59.7%		59.9%				
10. 乳幼児のいる家庭で、風呂場のドアを乳幼児が自分で開けることができないよう工夫した家庭の割合	浴室のドアには、子どもが一人で開けることができないような工夫がしてありますか。	1歳6か月児のみ	長野県	53.5%	7,282	48.1%	13,563	51.6%	13,978
			全国	44.3%	377,361	45.1%	662,051	46.5%	715,788

指標名	設問	調査対象者		平成 27 年度		平成 28 年度		平成 29 年度	
				%	n	%	n	%	n
11. ゆったりとした気分 で子どもと過ごせる 時間がある母親の 割合	お母さんはゆったりとした気分 でお子さんと過ごせる時間が ありますか。	ア. 3・4か 月児	長野県	85.7%	7,815	86.8%	12,954	86.8%	14,021
			全国	87.0%	406,352	87.6%	654,171	87.9%	706,989
		イ. 1歳6か 月児	長野県	70.1%	7,079	77.0%	13,916	78.3%	14,523
			全国	77.3%	442,475	78.0%	696,487	78.8%	761,042
		ウ. 3歳児	長野県	68.5%	8,177	68.6%	14,904	70.0%	15,067
			全国	71.5%	452,051	71.3%	695,099	72.2%	770,600
12. 育てにくさを感じ たときに対処できる 親の割合	(1)あなたは、お子さんに対し て、育てにくさを感じていま すか。※「いつも感じる」「時々 感じる」	ア. 3・4か 月児	長野県	14.6%	7,804	14.8%	12,885	13.4%	13,989
			全国	14.3%	358,399	13.3%	652,091	13.0%	696,840
	(2)(設問(1)で、「1. いつも感じ る」もしくは「2. 時々感じる」と 回答した人に対して、)育てにく さを感じた時に、相談先を知っ ているなど、何らかの解決する 方法を知っていますか。	ア. 3・4か 月児	長野県	78.5%	1,139	83.5%	1,913	85.0%	1,872
			全国	81.2%	51,151	84.1%	86,779	81.8%	90,521
	(1)あなたは、お子さんに対し て、育てにくさを感じていま すか。※「いつも感じる」「時々 感じる」	イ. 1歳6か 月児	長野県	34.1%	6,946	28.5%	13,858	26.6%	14,463
			全国	25.6%	392,550	25.3%	695,233	23.9%	749,181
	(2)(設問(1)で、「1. いつも感じ る」もしくは「2. 時々感じる」と 回答した人に対して、)育てにく さを感じた時に、相談先を知っ ているなど、何らかの解決する 方法を知っていますか。	イ. 1歳6か 月児	長野県	61.9%	2,368	77.3%	3,946	83.1%	3,840
			全国	78.8%	100,380	79.1%	175,707	79.7%	178,936
(1)あなたは、お子さんに対し て、育てにくさを感じていま すか。※「いつも感じる」「時々 感じる」	ウ. 3歳児	長野県	38.2%	8,166	38.9%	14,846	36.9%	15,057	
		全国	36.0%	401,310	34.8%	694,321	33.8%	760,465	

指標名	設問	調査対象者		平成 27 年度		平成 28 年度		平成 29 年度		
				%	n	%	n	%	n	
	(2)設問(1)で、「1. いつも感じる」もしくは「2. 時々感じる」と回答した人に対して、)育てにくさを感じた時に、相談先を知っているなど、何らかの解決する方法を知っていますか。	長野県	81.9%	3,116	84.1%	5,778	84.4%	5,558		
			全国	79.1%	144,396	82.9%	241,430	82.5%	257,369	
		全体	長野県	74.1%		81.6%		84.2%		
			全国	79.7%		82.0%		81.3%		
13. 子どもの社会性の発達過程を知っている親の割合	(1)生後半年から1歳頃までの多くの子どもは、「親の後追いをする」ことを知っていますか。	ア. 3・4か月児	長野県	89.7%	7,986	89.9%	12,746	91.5%	13,950	
		全国	89.3%	357,937	90.1%	649,572	91.0%	692,089		
	(2)1歳半から2歳頃までの多くの子どもは、「何かに興味を持った時に、指さして伝えようとする」ことを知っていますか。	イ. 1歳6か月児	長野県	85.4%	7,333	94.3%	14,031	94.3%	14,507	
			全国	93.8%	398,931	94.2%	691,317	94.7%	742,501	
	(3)3歳から4歳頃までの多くの子どもは、「他の子どもから誘われれば遊びに加わろうとする」ことを知っていますか。	ウ. 3歳児	長野県	80.6%	8,230	80.0%	14,593	79.9%	14,930	
			全国	83.3%	402,730	82.3%	686,093	82.5%	746,784	
	平均	長野県	85.2%		88.1%		88.6%			
		全国	88.8%		88.9%		89.4%			
	14. 子どもを虐待していると思われる親の割合	この数か月の間に、ご家庭で以下のことがありましたか。あてはまるものすべてに○を付けて下さい。 ①しつけのし過ぎがあった ②感情的に叩いた ③乳幼児だけを家に残して外出した ④長時間食事を与えなかった ⑤感情的な言葉で怒鳴った ⑥子どもの口をふさいだ ⑦子どもを激しく揺さぶった	ア. 3・4か月児	長野県	8.8%	7,802	10.8%	12,398	9.9%	13,410
				全国	10.2%	315,793	9.7%	599,809	7.9%	646,682
イ. 1歳6か月児			長野県	26.3%	7,345	23.7%	13,676	22.8%	14,033	
			全国	23.4%	353,815	22.6%	641,921	19.7%	697,871	
ウ. 3歳児			長野県	42.2%	7,748	45.6%	14,403	43.0%	14,646	
			全国	43.1%	364,484	42.3%	641,156	38.9%	696,472	

指標名	設問	調査対象者		平成 27 年度		平成 28 年度		平成 29 年度	
				%	n	%	n	%	n
15. 乳幼児揺さぶられ症候群(SBS)を知っている親の割合	赤ちゃんが、どうしても泣き止まない時などに、赤ちゃんの頭を前後にガクガクするほど激しく揺さぶることによって、脳障害が起きること(乳幼児揺さぶられ症候群)を知っていますか。	3・4か月児	長野県	97.7%	7,594	97.3%	12,914	97.7%	14,004
			全国	97.6%	348,260	97.6%	655,115	97.3%	695,874

(「健やか親子21(第2次)」中間評価を見据えた調査研究)

Ⅲ 市町村別母子保健に関する統計
人口動態総覧、保健所・市町村別

