

台風19号による県内への影響について

令和元年10月13日(日) 08:00現在

種別		発表	解除
警報等	特別警報	10/13 03:20現在[大雨:Q市町村等]	10/13 03:20現在 長野市、松本、上田市、岡谷市、諏訪市、須坂市、小諸市、伊那市、中野市、飯山市、茅野市、檜川、佐久市、千曲市、東御市、安曇野市、小海町、川上村、南牧村、南相木村、北相木村、佐久穂町、軽井沢町、御代田町、立科町、青木村、長和町、富士見町、原村、辰野町、宮田村、木曾町、麻績村、生坂村、筑北村、坂城町、小布施町、高山村、山
	大雨警報	10/12 07:40 上田、佐久地域 10:56 長野、中野飯山、大北、松本、諏訪、上伊那、木曾、下伊那地域	10/13 00:57 下伊那地域 10/13 08:29 上田地域、佐久地域、松本地域、諏訪地域、上伊那地域、木曾地域
	洪水警報	10/12 07:40 諏訪・上伊那地域 09:03 佐久地域 10:56 長野、松本、下伊那地域 12:18 長野飯山、大北 14:39 木曾地域	10/13 00:57 松本、木曾地域 03:20 下伊那 06:12 大北、諏訪
	暴風警報	10/12 07:40 全県	10/13 00:57 全県
	土砂災害警戒情報	10/12 12:30 長谷(伊那市)、富士見町、 13:05 佐久穂町 14:40 小諸市、御代田町 15:05 佐久市、北相木村、茅野市 15:30 軽井沢町 16:20 長野、筑北村、立科町 16:45 須坂市、安曇野市、松本、生坂村、小海町、坂城町、東御市、千曲市、上田市 17:00 南牧村、長和町 17:40 伊那、川上村、原村 17:55 檜川、木曾町、高山村 18:30 中野市、大町市、南相木村、宮田村、小布施町 19:50 飯山市、山ノ内町、野沢温泉村、栄村 20:05 青木村 20:35 鬼無里戸隠、小谷村 10/13 03:25 木島平村	10/13 07:50 長野、鬼無里戸隠、松本、上田市、須坂市、小諸市、伊那、長谷、中野市、大町市、茅野市、檜川、佐久市、千曲市、東御市、安曇野市、小海町、川上村、南牧村、南相木村、北相木村、佐久穂町、軽井沢町、御代田町、立科町、青木村、長和町、富士見町、原村、宮田村、木曾町、生坂村、筑北村、小谷村、坂城町、小布施町、高山村、山ノ内町、木島平村
氾濫情報	氾濫発生情報(千曲川) レベル5相当(氾濫発生) 10/12 20:35 千曲川(上田市国分地区) 20:50 千曲川(長野市篠ノ井横田地区) 22:10 千曲川(千曲市雨宮地区) 22:40 千曲川(長野市篠ノ井小森地区) 10/13 01:15 千曲川(長野市長沼地区、若穂地区、豊野地区) 02:03 千曲川(須坂市豊洲地区、日野地区、井上地区)、 (小布施町大島地区、飯田地区) 02:58 千曲川(小布施町北園地区、押羽地区、大島地区、飯田地区、林地区、 山王島地区) 03:25 千曲川(中野市大保地区、栗林地区、安源寺地区、生田地区、 立ヶ花地区、草間地区)		
洪水予報	10/12 洪水予報発表(千曲川) レベル4相当(氾濫危険水位到達) 18:40 千曲川(上田市、千曲市) 23:55 千曲川(中野市)		
雨量の状況	主な時間雨量 累計雨量	釜沢(大鹿村) 17mm/h、初谷(佐久市) 44mm/h、中房(安曇野市) 15mm/h 釜沢(大鹿村) 134mm、初谷(佐久市) 313mm、中房(安曇野市) 128mm	
風速		軽井沢町(軽井沢) 27.1m/s、長野市(長野) 25.7m/s、飯島町(飯島) 17.8m/s、諏訪市(諏訪) 18.3m/s、辰野町(辰野) 23.3m/s、上田市(上田) 24.6m/s、飯山市 21.5m/s	
人的被害		重症4名(上田市、佐久穂町、坂城町、佐久市)、軽症4名(軽井沢町、上田市、佐久市2)	
住家被害	全壊・半壊 一部損壊	全壊	半壊
	床上浸水	別紙のとおり	一部損壊
	床下浸水	別紙のとおり	
	その他被害	救助要請多数(別紙のとおり)	
避難状況	影響	状況	解除・復旧・帰宅
	避難指示(緊急) (時間は最新発表時間)	16市町村、49,697世帯、127,253人(詳細は別紙のとおり)	
	避難勧告	21市町村、58,725世帯144,073名(詳細は別紙のとおり)	
	避難準備・高齢者等避難 (時間は最新発表時間)	13市町村23,116世帯55,993名(詳細は別紙のとおり)	
避難所 (避難者有)	43市町村299施設1,051世帯7,435名(詳細は別紙のとおり)		

<p>孤立集落</p>	<p>伊那市高遠 178世帯  上田市上砥石 268世帯586名  上田市真田町長大日向 12世帯20名  佐久穂町余地 人数不明  上田市真田町長沢沢 人数不明  長野市若穂保科 人数不明  筑北村太沢新田河 人数不明  筑北村鹿沢 5世帯  長野市篠ノ井横田 人数不明  長野市若穂保科 12名  長野市長沼 4施設117名  長野市長沼 人数不明(一般住宅)  長野市豊野 37名  長野市松代東寺屋 人数不明  長野市松代西寺屋 人数不明  南相木村栗生 9名</p>	
<p>交通</p>	<p>道路</p> <p>(高速道路)  ○上信越自動車道  10/12 上越IC～藤岡JCT  ○中部横断自動車道  10/12 佐久小碓JCT～八千穂高原IC  ○長野自動車道  10/12 岡谷JCT～更埴JCT  ○中央自動車道  10/12 伊那IC～八王子料金所</p> <p>(国管理道路)  10/12 11:45 (国)18号 碓氷バイパス 解除10/13 4:00  19:20 (国)19号 木祖村養原 解除10/12 23:00  19:15 (国)19号 長野市信州新町～生坂村 解除10/13 4:25  17:30 (国)20号 富士見町塚堤 解除10/13 2:00  10/13 02:45 (国)18号 長野市柳原北交差点～浅野交差点</p> <p>(県管理道路)  93路線132区間(詳細は別紙のとおり)  うち(主)丸子東部インター線 田中橋 落橋災害  (道路公社)  10/12 15:40 三才山トンネル有料道路  上田市鹿教湯～松本市稲倉</p> <p>鉄道:  &lt;運転見合わせ&gt; 別紙のとおり</p> <p>松本空港  &lt;欠航&gt; 別紙のとおり</p>	
<p>ライフライン</p>	<p>停電</p> <p>10/12  12:00 約180戸  15:00 約5,930戸  16:00 約10,960戸  17:00 約12,930戸  18:00 約17,040戸(うち軽井沢町9,060戸)  19:00 約22,430戸(うち軽井沢町8,820戸)  20:00 約27,530戸(うち軽井沢町10,000戸、佐久市3,240戸)  21:00 約40,040戸(うち軽井沢町11,330戸、佐久市4,260戸)  22:00 約45,730戸(うち軽井沢町約11,330戸、佐久市約4,760戸、上田市約4,010戸、  茅野市約3,520戸他)  23:00 約54,460戸(うち軽井沢町約13,960戸、佐久市約5,500戸、上田市約7,500戸、  茅野市約5,110戸他)</p> <p>10/13  00:00 約59,030戸(うち軽井沢町約14,160戸、佐久市約5,520戸、上田市約7,500戸、  茅野市約5,770戸他)  01:00 約63,930戸(うち軽井沢町約14,160戸、佐久市約5,520戸、上田市約7,520戸、  茅野市約5,770戸他)  02:00 約63,500戸(うち軽井沢町約14,160戸、佐久市約5,520戸、上田市約7,520戸、  茅野市約5,580戸他)  03:00 約62,430戸(うち軽井沢町約14,160戸、佐久市約5,520戸、上田市約7,520戸、  茅野市約5,830戸他)  04:00 約59,690戸(うち軽井沢町約14,160戸、佐久市約5,520戸、上田市約7,520戸、  茅野市約5,830戸他)  05:00 約59,620戸(うち軽井沢町約13,740戸、佐久市約5,240戸、上田市約7,520戸、  茅野市約5,830戸他)  06:00 約57,720戸(うち軽井沢町約13,550戸、佐久市約5,240戸、上田市約7,510戸、  茅野市約4,980戸、長野市約5,940戸他)  07:00 約59,790戸(うち軽井沢町約13,550戸、佐久市約5,240戸、上田市約7,490戸、  茅野市約4,980戸、長野市約8,610戸他)  08:00 約57,680戸(うち軽井沢町約13,190戸、佐久市約5,140戸、上田市約7,480戸、  茅野市約4,980戸、長野市約8,600戸他)</p> <p>断水  別紙のとおり</p>	
<p>学校関係</p>	<p>公立学校休校等  &lt;登校遅延&gt;  &lt;休校情報&gt;</p> <p>私立学校休校等  &lt;登校遅延&gt;  &lt;休校情報&gt;</p>	
<p>県本部</p>	<p>&lt;災害対策本部&gt;  10/12 15:30 災害対策本部設置  16:30 第1回 災害対策本部員会議 開催  18:15 第2回 災害対策本部員会議 開催  22:30 第3回 災害対策本部員会議 開催</p> <p>&lt;警戒・対策本部&gt;  10/11 15:30 警戒・対策本部設置  第1回 警戒・対策本部員会議 開催</p>	
	<p>&lt;災害対策本部&gt;  10/12 10:56 筑北村 災害対策本部設置</p>	<p>&lt;解散&gt;  10/13</p>

11:20 立科町 災害対策本部設置  
 11:23 千曲市 災害対策本部設置  
 13:00 長和町 災害対策本部設置  
 13:50 東御市 災害対策本部設置  
 14:00 佐久市 災害対策本部設置  
 14:00 坂城町 災害対策本部設置  
 14:00 山ノ内町 災害対策本部設置  
 14:40 山形村 災害対策本部設置  
 14:52 御代田町 災害対策本部設置  
 15:00 佐久穂町 災害対策本部設置  
 15:00 北相木村 災害対策本部設置  
 15:20 茅野市 災害対策本部設置  
 15:30 軽井沢町 災害対策本部設置  
 15:30 麻績村 災害対策本部設置  
 16:00 富士見町 災害対策本部設置  
 16:30 川上村 災害対策本部設置  
 16:40 南相木村 災害対策本部設置  
 16:50 辰野町 災害対策本部設置  
 17:00 南牧村 災害対策本部設置  
 17:00 岡谷市 災害対策本部設置  
 18:00 高山村 災害対策本部設置  
 18:10 栄村 災害対策本部設置  
 18:10 松本市 災害対策本部設置  
 18:30 中野市 災害対策本部設置  
 19:50 野沢温泉村 災害対策本部設置  
 20:45 生坂村 災害対策本部設置  
 12/13 00:30 飯山市 災害対策本部設置

01:00 高井原町  
 06:30 生坂村  
 07:00 川上村

<災害警戒本部>

10/11 9:00 千曲市 災害警戒本部設置  
 9:00 長和町 災害警戒本部設置  
 10:00 佐久市 災害警戒本部設置  
 10:00 須坂市 災害警戒本部設置  
 12:00 小布施町 災害警戒本部設置  
 13:10 岡谷市 災害警戒本部設置  
 13:30 南箕輪村 災害警戒本部設置  
 16:00 長野市 災害警戒本部設置  
 16:15 高山村 災害警戒本部設置  
 17:00 茅野市 災害警戒本部設置  
 10/12 07:40 青木村 災害警戒本部設置  
 07:40 原村 災害警戒本部設置  
 07:40 辰野町 災害警戒本部設置  
 07:50 駒ヶ根市 災害警戒本部設置  
 08:00 小海町 災害警戒本部設置  
 08:00 下諏訪町 警戒態勢  
 08:00 箕輪町 災害警戒本部設置  
 08:10 阿南町 警戒二次  
 08:15 飯田市 第3警戒態勢  
 08:30 池田町 災害警戒本部設置  
 08:30 飯山市 災害警戒本部設置  
 09:00 下條村 災害警戒本部設置  
 09:00 桑車村 災害警戒本部設置  
 09:00 木祖村 災害警戒本部設置  
 09:00 木島平村 関係者会議  
 09:20 佐久穂町 災害警戒本部設置  
 09:30 碓氷村 災害警戒本部設置  
 10:00 南相木村 災害警戒本部設置  
 10:00 南木曾町 災害警戒本部設置  
 10:00 小谷村 災害警戒本部設置  
 10:30 飯島町 災害警戒本部設置  
 10:56 筑北村 災害警戒本部設置  
 11:20 立科町 災害警戒本部設置  
 11:30 中川村 災害警戒本部設置  
 11:30 松川町 災害警戒本部設置  
 12:00 信濃町 災害警戒本部設置  
 12:00 山ノ内町 災害警戒本部設置  
 12:30 富士見町 災害警戒本部設置  
 12:30 伊那市 災害警戒本部設置  
 12:30 宮田村 災害警戒本部設置  
 12:40 飯綱町 警戒二次体制  
 13:00 御代田町 災害警戒本部設置  
 13:00 平谷村 情報収集  
 13:00 豊丘村 災害警戒本部設置  
 13:30 上松町 災害警戒本部設置  
 13:30 山形村 災害警戒本部設置  
 13:30 上松町 災害警戒本部設置  
 13:30 山形村 災害警戒本部設置  
 13:50 東御市 災害警戒本部設置  
 14:00 南牧村 災害警戒本部設置  
 14:00 大鹿村 災害警戒本部設置

<災对本部に切替>

10/12 11:23 千曲市  
 13:00 長和町  
 14:00 佐久市  
 14:40 山形村  
 15:00 須坂市  
 15:20 茅野市  
 16:00 小布施町  
 16:00 高山村  
 16:00 山ノ内町  
 16:00 富士見町  
 16:30 中野市  
 16:30 川上村  
 16:40 南相木村  
 16:50 辰野町  
 16:52 御代田町  
 17:00 南牧村  
 17:00 小穂市  
 17:00 佐久穂町  
 17:00 岡谷市  
 17:30 麻績村  
 19:50 野沢温泉村  
 20:45 生坂村  
 10/13 00:30 飯山市  
 <解散>  
 10/12 19:00 売木村  
 19:30 下條村  
 22:00 大鹿村  
 10/13 00:00 中川村  
 01:15 高森町  
 06:00 豊丘村  
 06:00 南木曾町  
 06:30 駒ヶ根市  
 07:00 碓氷村

市町村本部

14:00 中野市 災害警戒本部設置  
 14:00 小諸市 災害警戒本部設置  
 14:00 南牧村 災害警戒本部設置  
 14:00 坂城町 災害警戒本部設置  
 14:00 中野市 災害警戒本部設置  
 14:00 売木村 災害警戒本部設置  
 14:00 麻績村 災害警戒本部設置  
 14:00 生坂村 災害警戒本部設置  
 14:30 川上村 災害警戒本部設置  
 14:30 松川村 災害警戒本部設置  
 14:30 諏訪市 災害警戒本部設置  
 16:00 小川村 災害警戒本部設置  
 16:20 原村 災害警戒本部設置  
 16:40 木島平村 災害警戒本部設置  
 17:50 高森町 災害警戒本部設置  
 19:00 野沢温泉村 災害警戒本部設置  
 20:45 塩尻市 災害警戒本部設置

国の対応	要 請	所属・派遣人数	活動場所	解除等
応援部隊等の受け入れ状況				
緊急消防援助隊	2019/10/13 6:32 緊急消防援助隊 応援要請	航空小隊 (名古屋市、静岡市)	長野市篠ノ井横田	
警察災害派遣隊				
陸上自衛隊災害派遣	10/12 21:34 災害派遣要請	細部確認中	長野市篠ノ井横田 長沼、穂保、若穂保科	
	10/13 6:00 陸自偵察ヘリ1機 飛行開始 6:45 陸自ヘリ1機 救助開始 8:00 航空機2機を追加(陸自・空自) 8:00以降 陸自3機を追加予定。 今後、新潟高田の部隊、2連隊、5施設群。			
DMAT (災害派遣医療チーム)	19:09 待機要請			
医師会				
国土交通省				
海上保安庁	6:15 知事から第九管区海上保安本部長に対し救援活動要請			
被災市区町村応援職員確保ｼｽﾃﾑ				

避難勧告

地域	発令種別	発令・解除	発令区域	発令・解除日時	対象世帯数	対象人数
小諸市	避難勧告	発令	全域	2019/10/12 16:00	18,881	42,364
佐久市	避難勧告	発令	志賀地区	2019/10/12 16:15	544	1,555
	避難勧告	発令	香坂地区	2019/10/12 16:15	169	432
	避難勧告	発令	滑津川付近	2019/10/12 15:25		
	避難勧告	発令	内山地区	2019/10/12 14:45	705	1,598
	避難勧告	発令	大日向地区	2019/10/12 13:51	281	681
南牧村	避難勧告	解除	大字広瀬川平地区	2019/10/13 7:40	72	147
	避難勧告	解除	大字広瀬広瀬地区	2019/10/13 7:40	112	247
	避難勧告	解除	大字海ノ口本村地区	2019/10/13 7:40	61	151
	避難勧告	解除	大字海ノ口森下地区	2019/10/13 7:40	99	246
	避難勧告	解除	大字海尻地区	2019/10/13 7:40	189	447
南相木村	避難勧告	発令	南相木村全域	2019/10/12 15:10	433	1,008
北相木村	避難勧告	発令	白岩地区	2019/10/12 15:20		
	避難勧告	発令	下新井地区	2019/10/12 15:20	18	30
軽井沢町	避難勧告	発令	全域	2019/10/12 15:30		
	避難勧告	発令	立科町全域	2019/10/12 16:25	2,800	7,000
	避難勧告	発令	東部地区の踏入、泉町、上常田、中常田、下常田、常入、材木町(土砂災害警戒区域及び土砂災害特別警戒区域にお住まいの方)	2019/10/12 20:00	94	198
	避難勧告	発令	南部地区の北天神町、鷹匠町、末広町(土砂災害警戒区域及び土砂災害特別警戒区域にお住まいの方)	2019/10/12 20:00	15	46
	避難勧告	発令	北部地区の上川原柳町、新田、山口(土砂災害警戒区域及び土砂災害特別警戒区域にお住まいの方)	2019/10/12 20:00	299	625
	避難勧告	発令	西部地区の常磐町、緑が丘、新屋、緑が丘北、緑が丘西(土砂災害警戒区域及び土砂災害特別警戒区域にお住まいの方)	2019/10/12 20:00	567	1,282
	避難勧告	発令	城下地区の小牧、諏訪形、須川、中村、朝日ヶ丘、御所、中之条(土砂災害警戒区域及び土砂災害特別警戒区域にお住まいの方)	2019/10/12 20:00	159	362
	避難勧告	発令	塩尻地区の全ての自治会(土砂災害警戒区域及び土砂災害特別警戒区域にお住まいの方)	2019/10/12 20:00	264	579
	避難勧告	発令	川辺泉田地区の川辺町、倉升、神畑、築地、半過(土砂災害警戒区域及び土砂災害特別警戒区域にお住まいの方)	2019/10/12 20:00	370	880

避難準備情報

地域	発令種別	発令・解除	発令区域	発令・解除日時	対象世帯数	対象人数
小海町	避難準備情報	解除	小海町全域	2019/10/13 7:40	2,009	4,647
	避難準備情報	発令	佐久穂町全域(大日向地区を除く)	2019/10/12 14:30	4,051	10,344
御代田町	避難準備情報	発令	塩野・寺沢区	2019/10/12 15:25	448	1,082
	避難準備情報	発令	市内全域	2019/10/12 14:30		
	避難準備情報	解除	町内	2019/10/12 14:50	2,638	6,016
青木村	避難準備情報	発令	青木村全域	2019/10/13 6:30	1,744	4,376
岡谷市	避難準備情報	発令	下浜区、花岡区、橋原区、三沢区、新倉区、鮎沢区、駒沢区	2019/10/12 17:15	4,596	11,129
	避難準備情報	解除	茅野市ちの上原区下町地区	2019/10/12 22:20	100	280
	避難準備情報	解除	高遠町 長藤地区・藤沢地区	2019/10/13 7:30	654	1,514
	避難準備情報	解除	高遠町 山室地区	2019/10/12 15:45		
	避難準備情報	解除	高遠町 荊口地区	2019/10/12 15:45		
辰野町	避難準備情報	発令	大字伊那富小横川地区	2019/10/12 16:50	53	146
飯田市	避難準備情報	解除	座光寺・松尾・下久堅・龍江・竜丘・川路地区の天竜川沿い	2019/10/13 2:00	692	1,905
	避難準備情報	解除	飯田地域の土砂災害特別警戒区域	2019/10/13 2:00	925	2,910
高森町	避難準備情報	解除	天竜川沿いにお住まいの方	2019/10/13 1:15		
阿南町	避難準備情報	解除	阿南町全域	2019/10/13 7:00	2,040	4,540
喬木村	避難準備情報	解除	小川区馬場地区の浸水想定区域	2019/10/13 6:50	64	200
	避難準備情報	解除	伊久間区の浸水想定区域	2019/10/13 6:50	122	374
豊丘村	避難準備情報	解除	天竜川流域に居住の方	2019/10/13 6:00	50	180
松本市	避難準備情報	発令	四賀地区	2019/10/12 17:30	1,930	4,410
	避難準備情報	発令	中央地区	2019/10/12 17:30	280	610
	避難準備情報	発令	田川地区	2019/10/12 17:30	140	240
	避難準備情報	発令	東部地区	2019/10/12 17:30	300	570
	避難準備情報	発令	第一地区	2019/10/12 17:30	280	520
山形村	避難準備情報	解除	村内全域	2019/10/13 0:57		
朝日村	避難準備情報	解除	朝日村内全域	2019/10/12 23:40		
	避難準備情報	解除	朝日村内の山沿い地域	2019/10/12 22:00		
	避難準備情報	解除	全域	2019/10/12 16:20		
	避難準備情報	発令	米子町	2019/10/12 17:50		
	避難準備情報	発令	井上町、下八町	2019/10/12 17:10		
	避難準備情報	発令	福島町、相之島町、北相之島町、小島町、八重森町、沼目	2019/10/12 16:40		
	避難準備情報	発令	仁礼町、亀倉町	2019/10/12 16:30		
	避難準備情報	発令	大日向町、豊丘町、豊丘上町	2019/10/12 16:30		
	避難準備情報	発令	中島町、九反田町、幸高町、米持町、高梨町、村山町	2019/10/12 15:00		



	避難勧告	発令	別所温泉地区の全ての自治会(土砂災害警戒区域及び土砂災害特別警戒区域にお住まいの方)	2019/10/12 20:00	319	594
	避難勧告	発令	西塩田地区の東前山、西前山、手塚、山田、野倉(土砂災害警戒区域及び土砂災害特別警戒区域にお住まいの方)	2019/10/12 20:00	239	600
	避難勧告	発令	東塩田地区の富士山中組、奈良尾、平井寺、鈴子、石神、柳沢、下之郷(土砂災害警戒区域及び土砂災害特別警戒区域にお住まいの方)	2019/10/12 20:00	459	1,140
東御市	避難勧告	発令	宮区玉の井地籍、天日向区、島川原区、布下区、本海野区、西海野区の千曲川沿い	2019/10/12 18:00	1,234	2,798
	避難勧告	発令	田中区郷仕川原支区	2019/10/12 16:45	28	69
	避難勧告	発令	町内全域	2019/10/12 15:00	2,638	6,016
富士見町	避難勧告	解除	落合瀬沢地区	2019/10/13 1:00	60	237
	避難勧告	解除	落合先能地区	2019/10/13 1:00	16	54
	避難勧告	解除	落合机地区	2019/10/13 1:00	77	220
	避難勧告	解除	落合平岡地区	2019/10/13 1:00	29	68
	避難勧告	解除	落合神代地区	2019/10/13 1:00	14	44
	避難勧告	解除	落合上葛木地区	2019/10/13 1:00	109	313
	避難勧告	解除	落合下葛木地区	2019/10/13 1:00	33	78
	避難勧告	解除	富士見どちの木地区	2019/10/13 1:00	36	123
	避難勧告	解除	富士見横吹地区	2019/10/13 1:00	14	45
	避難勧告	解除	富士見休戸地区	2019/10/13 1:00	1	1
	避難勧告	解除	富士見花場地区	2019/10/13 1:00	24	67
	避難勧告	解除	富士見木之間地区	2019/10/13 1:00	134	371
	避難勧告	解除	富士見若宮地区	2019/10/13 1:00	115	360
	避難勧告	解除	富士見原ソ茶屋地区	2019/10/13 1:00	60	195
	避難勧告	解除	富士見松目地区	2019/10/13 1:00	53	149
	避難勧告	解除	富士見大平地区	2019/10/13 1:00	45	154
	避難勧告	解除	富士見栗生地区	2019/10/13 1:00	89	236
	避難勧告	解除	富士見御射山神戸地区	2019/10/13 1:00	419	967
原村	避難勧告	解除	原山地区	2019/10/13 1:26	275	587
	避難勧告	解除	ペンション地区	2019/10/13 1:26	80	193
	避難勧告	解除	農場地区	2019/10/13 1:26	19	89
	避難勧告	解除	上里地区	2019/10/13 1:26	88	261
	避難勧告	解除	伊那市 西春近地区 東春近地区の天竜川沿い下段 上新田・下新田・境地区の三峰川沿い	2019/10/12 20:00		
	避難勧告	解除	高遠町 山室地区・荊口地区	2019/10/13 7:30	123	277
中川村	避難勧告	解除	飯沼、北組、小和田、渡場、柏原の各地区の一部	2019/10/13 0:00	36	97
	避難勧告	解除	南信濃地区の土砂災害特別警戒区域	2019/10/13 2:00	115	258
	避難勧告	解除	上村地区の土砂災害特別警戒区域	2019/10/13 2:00	68	134
松川町	避難勧告	解除	古町東部、福与区	2019/10/13 6:30	197	528

木島平村	避難勧告	発令	小見の一部	2019/10/13 5:30		
	避難勧告	発令	中村の一部	2019/10/13 5:30		
	避難勧告	発令	栄町の一部	2019/10/13 5:30		
野沢温泉村	避難勧告	発令	野沢温泉村全域	2019/10/12 23:10	1,318	3,557
栄村	避難勧告	発令	屋敷の一部	2019/10/12 15:00		
	避難勧告	発令	中条	2019/10/12 15:00		

21

58,725

144,073



避難指示

地域	発令種別	発令・解除	発令区域	発令・解除日時	対象世帯数	対象人数
佐久穂町	避難指示	発令	抜井川沿線の地域	2019/10/12 19:34		
	避難指示	発令	余地川沿線の地域	2019/10/12 19:15		
	避難指示	発令	千曲川沿線の地域	2019/10/12 17:40		
	避難指示	発令	余地地区	2019/10/12 16:41	135	363
川上村	避難指示	解除	全域	2019/10/13 7:00	2,241	4,799
上田市	避難指示	発令	武石地域の中島自治会、藪合自治会	2019/10/12 20:00	189	467
	避難指示	発令	本原地区の荒井自治会、大畑自治会、下原自治会(神川の浸水想定区域にお住まいの方)	2019/10/12 18:40		
	避難指示	発令	長地区の大日方自治会、真田自治会、戸沢自治会、横尾自治会、四日市自治会、つくし自治会(神川の浸水想定区域にお住まいの方)	2019/10/12 18:40		
	避難指示	発令	神川地区の岩下自治会、久保林自治会、黒坪自治会、上沢自治会(神川の浸水想定区域にお住まいの方)	2019/10/12 18:40		
	避難指示	発令	神科地区の神科新屋自治会、野竹自治会、川原自治会(神川の浸水想定区域にお住まいの方)	2019/10/12 18:40		
	避難指示	発令	豊殿地区の林之郷自治会(神川の浸水想定区域にお住まいの方)	2019/10/12 18:40		
	避難指示	発令	丸子地域の下長瀬、狐塚、石井(千曲川の想定最大浸水想定区域にお住まいの方)	2019/10/12 19:00		
	避難指示	発令	東部地区の泉町、中常田、踏入(千曲川の想定最大浸水想定区域にお住まいの方)	2019/10/12 19:00		
	避難指示	発令	南部地区の南天神町、天神の杜、泉平、北天神町、松尾町、末広町(千曲川の想定最大浸水想定区域にお住まいの方)	2019/10/12 19:00		
	避難指示	発令	西部地区の新町、諏訪部、西脇(千曲川の想定最大浸水想定区域にお住まいの方)	2019/10/12 19:00		
	避難指示	発令	城下地区の小牧、諏訪形、中村、三好町、御所、中之条、千曲町(千曲川の想定最大浸水想定区域にお住まいの方)	2019/10/12 19:00		

須坂市	避難指示	発令	北相之島町、相之島町、豊島町、小島町、西町、八重森町、沼目町、村山町、塩川町、高梨町、五関町、井上町、福島町、中島町、九反田町、高高町、二睦町、	2019/10/12 23:10		
長野市	避難指示	発令	篠ノ井横田、若穂川田、若穂保科、松代町小島田、松代町大室、松代町牧島、松代町牧島(22時36分発令の対象地区を除く)、赤沼、千曲川沿川の篠ノ井地区、松代地区、若穂地区、更北地区、大豆島地区、柳原地区、朝陽地区、長沼地区、豊野地区、大岡乙、大岡弘崎、大岡甲、大岡中牧、大岡丙、豊	2019/10/13 0:45	2,518	7,395
千曲市	避難指示	解除	市内全域(八幡前河原団地除く)	2019/10/13 7:40	23,900	60,000
	避難指示	発令	羽場自治会	2019/10/13 0:00	70	208
	避難指示	発令	押羽自治会	2019/10/13 0:00	137	420
	避難指示	発令	北岡自治会	2019/10/13 0:00	79	230
	避難指示	発令	山王島自治会	2019/10/13 0:00	113	354
	避難指示	発令	飯田自治会	2019/10/13 0:00	82	262
	避難指示	発令	大島自治会	2019/10/12 0:00	192	596
高山村	避難指示	発令	大字奥山田温泉地区	2019/10/12 18:20	40	87
	避難指示	発令	大字奥山田荻久保地区	2019/10/12 18:20	37	126
	避難指示	発令	大字奥山田天神原地区	2019/10/12 18:20	42	127
	避難指示	発令	大字奥山田族平地区	2019/10/12 18:20	17	47
	避難指示	発令	大字奥山田関場地区	2019/10/12 18:20	13	46
	避難指示	発令	大字奥山田宮村地区	2019/10/12 18:20	39	139
	避難指示	発令	大字中山平塩地区	2019/10/12 18:20	17	54
	避難指示	発令	大字中山中塩地区	2019/10/12 18:20	36	130
	避難指示	発令	大字中山中原地区	2019/10/12 18:20	108	373
	避難指示	発令	大字中山三郷地区	2019/10/12 18:20	66	231
	避難指示	発令	大字中山柳形地区	2019/10/12 18:20	68	234
	避難指示	発令	大字中山騎場地区	2019/10/12 18:20	55	210
	避難指示	発令	大字牧牧地区	2019/10/12 18:20	151	600
	避難指示	発令	大字高井黒部地区	2019/10/12 18:20	52	179
	避難指示	発令	大字高井紫地区	2019/10/12 18:20	212	705
	避難指示	発令	大字高井荒井原地区	2019/10/12 18:20	204	718
	避難指示	発令	大字高井赤和地区	2019/10/12 18:20	105	351
	避難指示	発令	大字高井久保地区	2019/10/12 18:20	68	210
	避難指示	発令	大字高井水中地区	2019/10/12 18:20	90	299
	避難指示	発令	大字高井堀之内地区	2019/10/12 18:20	229	725
避難指示	発令	大字高井新堀地区	2019/10/12 18:20	28	80	
中野市	避難指示	発令	長丘地区(全区)	2019/10/12 21:30	471	1,347
	避難指示	発令	豊井地区	2019/10/12 21:30	874	2,452
	避難指示	発令	倭地区	2019/10/12 21:30	517	1,344
	避難指示	発令	高丘地区(全区)	2019/10/12 21:30	1,309	3,585
	避難指示	発令	平野地区(全区)	2019/10/12 23:50	3,089	8,029
	避難指示	発令	延徳地区(全区)	2019/10/12 23:50	1,436	3,480
	避難指示	発令	日野地区	2019/10/12 19:50	851	2,206



須坂市	避難指示	発令	北相之島町、相之島町、豊島町、小島町、西町、八重森町、沼目町、村山町、塩川町、高梨町、五関町、井上町、福島町、中島町、九反田町、高高町、二睦町、	2019/10/12 23:10		
長野市	避難指示	発令	篠ノ井横田、若穂川田、若穂保科、松代町小島田、松代町大室、松代町牧島、松代町牧島(22時36分発令の対象地区を除く)、赤沼、千曲川沿川の篠ノ井地区、松代地区、若穂地区、更北地区、大豆島地区、柳原地区、朝陽地区、長沼地区、豊野地区、大岡乙、大岡弘崎、大岡甲、大岡中牧、大岡丙、豊	2019/10/13 0:45	2,518	7,395
千曲市	避難指示	解除	市内全域(八幡前河原団地除く)	2019/10/13 7:40	23,900	60,000
	避難指示	発令	羽場自治会	2019/10/13 0:00	70	208
	避難指示	発令	押羽自治会	2019/10/13 0:00	137	420
	避難指示	発令	北岡自治会	2019/10/13 0:00	79	230
	避難指示	発令	山王島自治会	2019/10/13 0:00	113	354
	避難指示	発令	飯田自治会	2019/10/13 0:00	82	262
	避難指示	発令	大島自治会	2019/10/12 0:00	192	596
高山村	避難指示	発令	大字奥山田温泉地区	2019/10/12 18:20	40	87
	避難指示	発令	大字奥山田荻久保地区	2019/10/12 18:20	37	126
	避難指示	発令	大字奥山田天神原地区	2019/10/12 18:20	42	127
	避難指示	発令	大字奥山田藤平地区	2019/10/12 18:20	17	47
	避難指示	発令	大字奥山田関場地区	2019/10/12 18:20	13	46
	避難指示	発令	大字奥山田宮村地区	2019/10/12 18:20	39	139
	避難指示	発令	大字中山平塩地区	2019/10/12 18:20	17	54
	避難指示	発令	大字中山中塩地区	2019/10/12 18:20	36	130
	避難指示	発令	大字中山中原地区	2019/10/12 18:20	108	373
	避難指示	発令	大字中山三郷地区	2019/10/12 18:20	66	231
	避難指示	発令	大字中山辨形地区	2019/10/12 18:20	68	234
	避難指示	発令	大字中山駒場地区	2019/10/12 18:20	55	210
	避難指示	発令	大字牧牧地区	2019/10/12 18:20	151	600
	避難指示	発令	大字高井黒部地区	2019/10/12 18:20	52	179
	避難指示	発令	大字高井紫地区	2019/10/12 18:20	212	705
	避難指示	発令	大字高井荒井原地区	2019/10/12 18:20	204	718
	避難指示	発令	大字高井赤和地区	2019/10/12 18:20	105	351
避難指示	発令	大字高井久保地区	2019/10/12 18:20	68	210	
避難指示	発令	大字高井水中地区	2019/10/12 18:20	90	299	
避難指示	発令	大字高井堀之内地区	2019/10/12 18:20	229	725	
避難指示	発令	大字高井新堀地区	2019/10/12 18:20	28	80	
中野市	避難指示	発令	長丘地区(全区)	2019/10/12 21:30	471	1,347
	避難指示	発令	豊井地区	2019/10/12 21:30	874	2,452
	避難指示	発令	倭地区	2019/10/12 21:30	517	1,344
	避難指示	発令	高丘地区(全区)	2019/10/12 21:30	1,309	3,585
	避難指示	発令	平野地区(全区)	2019/10/12 23:50	3,089	8,029
	避難指示	発令	延徳地区(全区)	2019/10/12 23:50	1,436	3,480
	避難指示	発令	日野地区	2019/10/12 19:50	851	2,206

	避難指示	発令	秋津地区の大久保区 のバイパス沿いの一	2019/10/13 4:00	7	10
山ノ内町	避難指示	発令	全町	2019/10/12 18:20	5,009	12,305
					49697	127253

令和元年10月13日8:00現在

長野県警察本部

## 台風19号災害に伴う主な警察措置の概要

### 1 救助件数

6件19名

※ 佐久市・上田市等

### 2 救助要請

29件78名

※ 千曲川氾濫による長野市（穂保・赤沼・豊野）からの救助要請

### 交通規制措置

信号滅灯71箇所（発動発電機等に対応）

### 4 今後の予定

#### (1) 長野市（穂保・赤沼・豊野）における対応

- 現時点では、自衛隊、消防が救助活動中。
- やまびこ1号は、ヘリテレからホイスト装備に載せ替えて救助活動予定。
- 他府県警察からのヘリを応援要請中。

#### (2) その他の対応

- 所在不明者の搜索活動を実施中。

## 台風第19号対応状況

### 1 現在の確認状況（現時点で情報が把握できているもの）

#### （1）人的被害

被害なし

※児童生徒の安否確認中

#### （2）建物被害

伊那養護学校高等部の畑にある小屋のトタン屋根が2枚飛び、近隣宅の車のガラス2枚が破損

中野市立日野小学校でグラウンドから出水（水道管破裂）

長野市立松代中学校で床上浸水

※その他被害情報確認中

#### （3）文化財被害

被害なし

### 2 避難所など設置

- ・ 佐久市から設置の要請

佐久市所有の避難所がいっぱいになった場合は、佐久平総合技術高等学校白田キャンパスを避難所として開設予定（佐久市危機管理部と調整済み）

- ・ 稲荷山養護学校（避難所未指定）

障がい者支援施設稲荷山太陽の園[肢体不自由]80人（スタッフ含む）が稲荷山養護学校の2階教室に避難（校長と教頭2人で対応）

### 3 県立学校の文化祭

- ・ 12日（土）県立高校及び特別支援学校の文化祭は中止
- ・ 13日（日）の松本ろう学校、飯田養護学校は学習発表会に変更して実施  
その他の県立高校及び特別支援学校の文化祭は中止

### 4 学校以外の教育機関の運営状況

（1）図書館 12日（土）は、16時に閉館（通常は18時）

13日（日）は、通常どおり9時に開館

（2）歴史館 12日（土）は、17時に閉館（通常は18時）

13日（日）は、安全を確認しながら9時に開館

## 5 その他

- ・ 千曲川国分氾濫関係（上田市）  
小諸・上田養護学校に生徒がいないことを確認済み  
上田市立神川小学校に児童がいないことを確認済み
- ・ 千曲川若穂氾濫関係（長野市）  
長野市立綿内小学校に児童がいないことを確認済み
- ・ 千曲川穂保氾濫関係（長野市）  
長野市立長沼小学校に児童がいないことを確認済み  
長野市立東北中学校に生徒がいないことを確認済み



台風19号による水道施設被害状況(断水状況)

環境部 水大気環境課

10/13 8:00現在

事業体名	被害発生状況	断水戸数	復旧対策状況 (系統変更、給水車対応等)	備考
佐久市	10/12 22:50 常和地区 水道管破断による断水	73	給水車派遣済み	
東御市	10/12 22:50 旧北御牧地区 水道橋流出による断水	420	給水車派遣済み	
佐久穂町	10/12 21:30 大日向地区 停電による断水 10/12 23:05 余地地区 停電による断水 10/13 2:35 畑ヶ中区 断水	417	未定	大日向地区 281戸 余地地区 135戸 畑ヶ中区 1戸
長和町	10/12 21:50 大門四泊地区 道路決壊に伴う水道管露出のためバルブ閉栓による断水	48	給水車対応中	
立科町	10/12 19:35 配水池濁り水発生 最大2,698戸断水する可能性あり			8:00時点 断水には至っていない
軽井沢町	10/12 21:05 大規模停電発生 停電復旧状況により町半分～全域が断水する可能性あり			8:00時点 断水には至っていない
	合計	958		

台風19号 水道施設被害状況

環境部 水大気環境課

1. 断水発生中

**佐久市**

10月12日

22時50分

佐久市 常和地区 断水

➢水道管破断により断水【断水戸数 73戸】

➢佐久水道企業団より応援給水派遣済み

**東御市**

10月12日

22時50分

東御市 旧北御牧地区 断水

➢水道橋流出により、下流域で断水【断水戸数 420戸】

➢佐久水道企業団より応援給水派遣済み

**佐久穂町**

10月12日

21時30分

佐久穂町 大日向地区 停電

➢断水 281世帯 681人

➢ペットボトルによる物資救援を町で検討中

23時05分

佐久穂町 余地地区 停電

➢断水 135世帯 363人

➢佐久水道企業団より応援給水派遣済み

10月13日

2時35分

佐久穂町 畑ヶ中区 断水

➢断水戸数 1戸

**長和町**

10月12日

21時50分

長和町 大門四泊地区 断水

➢道路決壊に伴う水道管露出のため、バルブ閉栓

➢断水戸数 48戸未満、112人未満

➢応援給水について検討中

10月13日

8時00分

自前給水車による対応中

## 2. その他

### 立科町

10月12日

19時35分 立科町 配水池で濁り水発生

➢給水停止する予定【断水見込戸数 2,698戸】

➢断水時には、給水車は所持しているが、給水可能水量が確保できないため、相互応援要綱に基づき、東信ブロック内で応援給水を要請する予定。

19時50分 立科町 ぬくい配水池 供給停止

➢全町(2,698戸)で断水する見込み

➢給水車の手配等は未定

21時20分 立科町 ぬくい配水池

➢配水池4つの内、3つが濁水により給水停止。残り1つにより給水中。  
原水の濁りは引き続き継続中

➢配水池3つの濁水は排水完了。

23時40分 原水へ土砂流入。職員で防止対策処置。配水池復旧には3日程度かかる見込み。

➢小諸市へ応援給水派遣要請済み

10月13日

0時50分 断水にはなっていないが、朝の利用次第では断水となる見込み

➢小諸市以外の他市町村へも応援給水を要請する可能性あり

3時15分 小諸市からの応援給水のみでは、対応困難。他ブロックからの応援給水について検討

8時00分 断水には至っていない

➢住民から濁り水の苦情あり

➢水源1箇所回復

➢小諸市からの給水車これから到着予定

### 軽井沢

10月12日

21時05分 軽井沢町 小瀬配水池 停電発生

➢停電により、独自電源にて給水中

➢停電が翌日朝までに復旧しなければ、断水が発生する見込み【町半分～全域断水】

21時15分 軽井沢町 小瀬配水池 停電

21時40分 今後の停電状況により、東信ブロック外からの応援給水を要請する可能性あり

10月13日

0時50分 給水車による応援給水は要請しない予定(中電による停電解消期待)

2時00分 中部電力 3時から現場確認予定との連絡あり

8時00分 停電復旧見込み不明。断水には至っていない

➢中電には最優先で復旧するよう要請済み

# 台風19号による県庁及び合同庁舎の罹災状況について

2019/10/13

8:00現在

財産活用課

合庁名	罹災状況等(聞取りによる)	対応状況
佐久	屋根の破損による雨漏り3箇所 ① 7階 ファンルーム ② 6階 備品倉庫 ③ 5階 講堂 ステージ脇スペース	バケツ、ブルーシート設置による 応急処置中
上田	特になし	
諏訪	特になし	
伊那	特になし	
飯田	特になし	
木曾	特になし	
松本	特になし	
大町	特になし	
長野	特になし	
北信	特になし	
県庁	特になし	
飯山	飯山庁舎(北信福祉事務所) (北信福祉事務所より財産活用課、健康福祉政策課、介護支援課、障がい者支援課施設支援係あてメールで確認。) 北側駐車場(地下室)部分の水位が上昇。一部の車両が水没。	1階執務室のパソコン、書類等を避難させたとのこと。 地下室駐車場については、職員等が対応中。

台風19号による通信、放送関係の被害状況等について

1 通信関係 (電気通信事業課)

区分	事業者	被害状況等
固定電話	NTT東	1:30現在でサービス支障なし 一部地域で商用停電により、非常用電源にて稼働中
携帯電話	ドコモ	4:00現在 長野県:109局停波  一部エリアで支障あり 塩尻市、下伊那郡豊丘村、下水内郡栄村、小県郡長和町、上伊那郡辰野町、南佐久郡佐久穂町、川上村、南相木村、北相木村、北佐久郡軽井沢町 ※役場エリア支障なし
	KDDI	4:00現在 長野県:55(回線障害:12、停電:38、調査中:5)局停波 #北佐久郡軽井沢町:9(停電:8、調査中:1)、長野市:7(回線障害:2、停電:5)、上田市:7(回線障害:3、停電:3、調査中:1)、佐久市:6(回線障害:3、停電:3)、安曇野市:4(停電:4)、東筑摩郡生坂村:2(回線障害:2)、小県郡青木村:2(停電:1、調査中:1)、南佐久郡北相木村:2(停電:2)、上水内郡信濃町:2(停電:1、調査中:1)、上伊那郡辰野町:2(停電:2)、伊那市:2(回線障害:1、停電:1)、南佐久郡佐久穂町:2(停電:2)、北佐久郡立科町:1(停電:1)、北佐久郡御代田町:1(停電:1)、南佐久郡小海町:1(停電:1)、塩尻市:1(停電:1)、上高井郡高山村:1(停電:1)、東御市:1(停電:1)、上水内郡飯綱町:1(回線障害:1)、茅野市:1(調査中:1)  一部エリアで支障あり 上伊那郡辰野町、上水内郡(信濃町、飯綱町)、上田市、上高井郡高山村、伊那市、佐久市、北佐久郡軽井沢町、南佐久郡(佐久穂町、北相木村、小海町)、塩尻市、安曇野市、小県郡青木村、東御市、東筑摩郡生坂村、長野市 ※役場エリア支障なし
	ソフトバンク	4:00現在 長野県:100局停波(調査中) #南佐久郡南牧村:1、南佐久郡北相木村:1、東筑摩郡生坂村:1、上水内郡小川村:1、上伊那郡中川村:1、南佐久郡川上村:1、上伊那郡南箕輪村:1、長野市:18、上田市:10、岡谷市:3、須坂市:1、小諸市:2、伊那市:4、茅野市:4、佐久市:4、東御市:1、安曇野市:2、南佐久郡佐久穂町:15、北佐久郡軽井沢町:5、北佐久郡御代田町:1、北佐久郡立科町:1、小県郡長和町:8、上伊那郡辰野町:6、木曾郡上松町:1、木曾郡南木曾町:1、埴科郡坂城町:1、上水内郡信濃町:3、上水内郡飯綱町:2  一部エリアで支障あり 長野県 佐久市、上田市、長野市
	NTT東	1:30現在でサービス支障なし 一部地域で商用停電により、非常用電源にて稼働中

インターネット	NTTCOM	現時点(4時00分現在)で被害なし
	UQ	4:00現在 長野県 27局停波 安曇野市 1、伊那市 1、塩尻市 1、茅野市 1、佐久市 1、上伊那郡辰野町 3、上田市 4、長野市 2、南佐久郡佐久穂町 4、南佐久郡川上村 2、北安曇郡池田町 1、北佐久郡軽井沢町 5、木曾郡王滝村 1  一部エリアで支障あり 新潟県 新潟市西区 長野県 安曇野市、伊那市、塩尻市、茅野市、佐久市、上伊那郡辰野町、上田市、長野市、南佐久郡佐久穂町、南佐久郡川上村、北安曇郡池田町、北佐久郡軽井沢町
	地域系CATVインターネット事業者	・中部テレコミュニケーション(19時30分現在) 長野県長野市 移動体基地局向け回線1回線障害(19:21~) 台風通過後現地調査予定 ・長野市(23時現在) 長野市戸隠地区、鬼無里地区(約1,000世帯) ・上田CATV(23時00分現在) 詳細調査中 ・佐久ケーブル(23時00分現在) 佐久市瀬戸地区(84世帯)

## 2 放送関係 (放送課)

区分	事業者	被害状況等
テレビ		現時点(13日1時00分現在)で被害なし
ラジオ		現時点(13日1時00分現在)で被害なし
FM(県域)		現時点(13日1時00分現在)で被害なし
CFM		現時点(13日1時00分現在)で被害なし
CATV	佐久ケーブルテレビ(株)	佐久市瀬戸付近 停電による停波(84軒)
	長野市	戸隠、鬼無里地区 停電による停波(約1000軒)
	エルシーブイ(株)	茅野市北山、富士見町、辰野町、岡谷市の一部 停電による停波(1244軒)

## 3 重要無線通信関係、陸上関係 (陸上課)

区分	免許人	被害状況等
インフラ事業者		
防災行政無線		22時00分現在 管内被害報告なし

## 4 航空、海上、衛星関係 (航空海上課)

区分	被害局名	被害状況等
空港		6時35分現在 管内被害報告なし
海岸局		6時35分現在 管内被害報告なし

台風19号 各河川状況

発令河川	対象水位観測所	発令事務所	避難判断水位 発表		氾濫危険水位 発表		(氾濫危険水位 解除) 避難判断水位		(避難判断水位 解除) 氾濫注意水位	
			12日	17:30	12日	17:50	13日	1:15	13日	2:03
千曲川	生田 (上田市)	国交省千曲川・気象台	12日	17:30	12日	17:50	13日	1:15	13日	2:03
千曲川	杭瀬下 (千曲市)	国交省千曲川・気象台	12日	→	12日	18:40	13日	3:25		
千曲川	立分花 (中野市)	国交省千曲川・気象台	12日	23:40	12日	23:55				
千曲川	下越 (佐久市)	佐久	12日	15:30	12日	16:10				
依田川	立岩 (長和町)	上田	12日	15:50	12日	17:10				
浦野川	浦野川 (上田市)	上田	12日	15:40						
女鳥羽川	女鳥羽川 (松本市)	松本	12日	16:40	→	→	→	→	12日	21:00
沢山川	沢山川 (生簗)	千曲	12日	18:52	12日	19:20				
百々川	百々川橋 (須坂市)	須坂	12日	14:30	12日	20:15				
千曲川	市川橋	北信 (飯山)	13日	3:10	13日	3:20				
上川	江川橋 (諏訪市)	諏訪	12日	16:30	12日	17:20	12日	23:00	13日	0:00
宮川	中洲 (諏訪市)	諏訪	12日	17:30						
千曲川	下越 (佐久市)	長野県・気象台	→	→	12日	15:10				
千曲川	塩名田 (佐久市)	長野県・気象台	→	→	12日	15:10				



## 応急仮設住宅の供給について

○被災市町村と応急仮設住宅の供給等について調整を始める。

- ・必要戸数の把握
- ・応急仮設住宅供給までの措置の調整
  - 応急仮設住宅：公営住宅（県営住宅、市町村営住宅）
  - 民間賃貸住宅借上げ（みなし仮設住宅）
  - 応急仮設住宅の建設
- ・応急仮設住宅の建設を視野に入れ、建設候補地の調整

## 県営住宅被災状況

(R元.10.13 8:00現在)

団地名	場所	管理戸数	構造等	被害状況
相之島	須坂市北相之島202-1	307	簡平、簡二、中耐	1階が浸水、逃げ遅れた入居者が2階に避難 消防署がボートで救助に向かっている。 同地区からは数十件単位で救助要請あり(須坂市より)
庄ノ宮	長野市篠ノ井塩崎6606-1	74	簡平、簡二	被災状況確認中(現地に近づけない状況)
北町	飯山市飯山2555-1	56	中耐	1階駐車場が冠水(1階住戸なし)
泉町	飯山市静間228-4	104	中耐	1階が冠水
青木島	長野市大塚1562	91	簡平、簡二	団地内倒木あり、建物にもたれかかっている状況 13日以降業者対応予定
若槻	長野市若槻若槻団地1-325	144	簡二、中耐	屋根の軒先一部破損
みこと川	長野市篠ノ井みこと川1-3	440	簡平、簡二、中耐	団地内道路冠水

ヘリコプターによる救助活動状況

令和元年10月13日 8:30現在

	機数	活動状況	救助者引継ポイント	
緊急消防援助隊				
静岡市	1	9:00離陸予定	東和田運動公園サブトラック	松本空港給油、救助活動予定
名古屋市	1	9:30離陸予定	東和田運動公園サブトラック	松本空港給油、救助活動予定
海上保安庁	1	11:00過ぎ 松本空港着予定	東和田運動公園サブトラック	松本空港給油、救助活動予定
県警	1	6:45		ヘリテレス対応後、救助へ 8:45救助活動開始
大阪	1	調整中		
香川	1	調整中		
岐阜	1	調整中		
陸上自衛隊				
UH-60	1	6:45	消防学校	救助活動中
CH-47	1	6:00	消防学校	上空偵察
UH-60	2	8:00	消防学校	救助活動中
UH-1	2	調整中		

○床上・床下浸水(10月13日8:00現在)

床上浸水

	市町村名	軒数	場所	状況
	長野市	4→1		12日22:40完了
	長野市	1		12日22:39完了
	長野市篠ノ井塩崎	1		
	長野市松代	2		救助完了
	長野市松代	1		救助完了
	長野市穂保	1		
	南相木村	1		
	小海町	2	1人避難、1人自宅	
	筑北村	1		避難済み
施設	長野市		松代中学校全棟	
	須坂市		県営相之島団地	
	飯山市		県営北町団地、県営	
	飯山市		飯山市役所	
	長野市		老人福祉施設さくら荘	1階から2階へ

床下浸水

市町村名	軒数
長野市	7
松本市	3→5
立科町	多数
南相木村	1
南相木村	1
筑北村	1

## 県民文化部関係 被害状況・災害対応状況

10月13日(日) 8:00 現在

### 1. 被害状況の確認

#### (1) 県有施設

現時点では被害状況は確認されていない。

#### (2) 県有施設以外

##### ○ 児童養護施設

○ 【円福寺愛育園】(長野市篠ノ井横田)

長野市の指示を受け、昨夜のうちに近隣の民間企業のビルへ避難済み。

人的被害なし。

【原峠保養園】(上田市諏訪形)

千曲川の堤防決壊に備え、上田市の指示で児童(14名)・職員(8名)ともに施設の2階に避難。人的被害なし。

##### ○ 私立学校

現時点では被害状況は確認されていない。

### 2 災害対応

#### ○ 防災情報の多言語化支援等

- ・防災ツイッターへ台風への注意喚起を掲載。
- ・多文化共生相談センターHPに注意喚起掲載  
(特別警報発令に伴い、再度注意喚起を実施。)
- ・市町村へ外国人支援の適切な対応を依頼。

# 今後の天候について

日時：令和元年10月13日 10時00分～

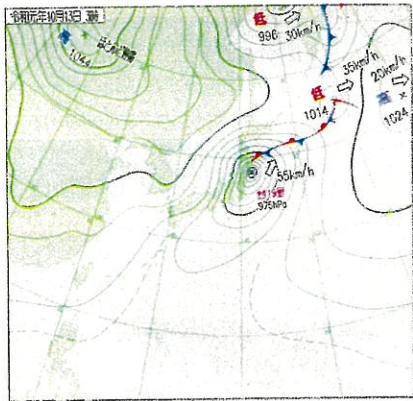
説明：長野地方気象台 台長 内藤 宏人

令和元年10月13日 8時現在  
長野地方気象台

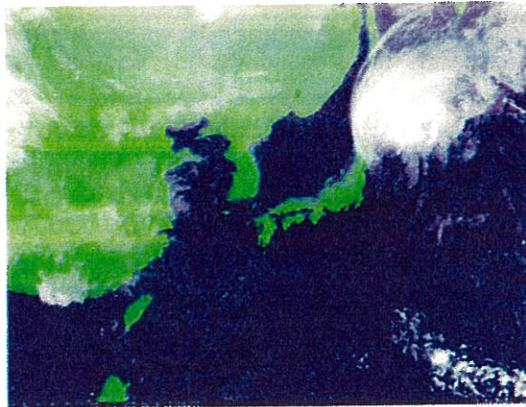
	13日							14日							
	6-9時	9-12時	12-15時	15-18時	18-21時	21-24時	0-3時	3-6時	6-9時	9-12時	12-15時	15-18時	18-21時	21-24時	
	朝	昼前	昼過ぎ	夕方	夜の 初め頃	夜遅く	半明	明け方	朝	昼前	昼過ぎ	夕方	夜の 初め頃	夜遅く	
大雪(雪氷) (20)	北部全域	5									5	10	15	15	
	中部全域										5	15	10	5	
	南部全域										5	15	5	5	
大雪(土砂)	北部全域	警	警	警											
	中部全域	警	警	警	警	警									
	南部全域	警	警	警	警	警									
大雪	北部全域	警	警	警	警	警									
	中部全域	警	警	警	警	警									
	南部全域	警	警	警	警	警									
降雪(大雪)	北部全域	0	7	6	7	4	4	2	4	4	4	5	4	4	4
	中部全域	0	7	6	7	4	4	2	4	4	4	5	4	4	4
	南部全域	0	7	6	7	4	4	2	4	4	4	5	4	4	4

■ 大雪警報 ■ 大雪注意報

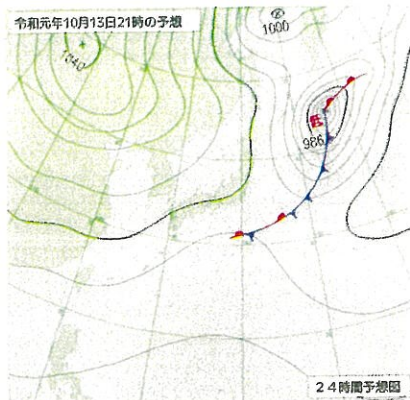
- ・土砂災害警戒情報 野沢温泉村、栄村、飯山市
- ・千曲川上流 氾濫危険情報
- ・千曲川 氾濫発生情報



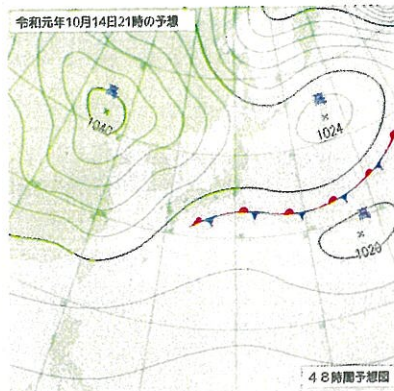
10月13日3時 地上天気図



10月13日07時00分 衛星画像(赤外)



24時間予想図



48時間予想図

地域	今日(13日)	明日(14日)	明後日(15日)
北部	晴時々曇り 13.0~18.0 10.0~15.0	晴時々曇り 13.0~18.0 10.0~15.0	晴時々曇り 13.0~18.0 10.0~15.0
中部	晴時々曇り 13.0~18.0 10.0~15.0	晴時々曇り 13.0~18.0 10.0~15.0	晴時々曇り 13.0~18.0 10.0~15.0
南部	晴時々曇り 13.0~18.0 10.0~15.0	晴時々曇り 13.0~18.0 10.0~15.0	晴時々曇り 13.0~18.0 10.0~15.0

天気見  
令和元年10月13日(日)15時 長野地方気象台発表

長野県では、13日昼前まで1秒単位に監視してください。北部、中部では、13日夕方まで河川の増水に監視してください。

大型台風第19号が富山県沖を通過中において、北半に進んでいます。15日頃に中心を跨ぐ高気圧が暴風域を出ます。

長野県は曇り空になります。

13日は、高気圧が日本付近に張り出し曇り時々曇りや曇り時々雨の天気になります。このため、北部では白く雨になります。曇り時々雨の天気になります。中部、南部では晴時々曇りや曇り時々雨の天気になります。

14日は、日中の曇り時々雨の天気になります。このため、曇り時々雨の天気になります。北部では夕方から雨になります。中部、南部では曇り時々雨の天気になります。

14日12時から15日12時までに予想される24時間の降水量は、長野県内およそ50ミリの見込みです。

10月13日8時 長野県心電図天気予報	13日	14日	15日	16日	17日	18日	19日
長野県	雨時々曇り	曇り時々雨	曇り時々雨	曇り時々雨	曇り時々雨	曇り時々雨	曇り時々雨
長野	最高(℃)	19	19	19	20	21	22
	最低(℃)	11	11	12	10	12	13
平年値	降水量(ミリ)	19	19	19	20	21	22
長野	平年値(ミリ)	19	19	12	10	12	13
	最低気温	9.7℃	9.7℃	10.0℃	10.0℃	10.0℃	10.0℃
	最高気温	19.3℃	19.3℃	19.3℃	19.3℃	19.3℃	19.3℃

関東甲信地方週間天気予報  
令和元年10月12日16時39分 気象庁予報部発表  
予報期間 10月13日から10月19日まで

向こう一週間は、台風19号や曇った空の影響で曇り時々雨の雨の降る日があるでしょう。

なお、台風19号の影響で、関東甲信地方では13日にかけて大雨の恐れ。大雨や猛烈な風となる所があるでしょう。

最高気温と最低気温はともに、平年並か平年より高く、期間のはじめは平年よりかなり低い所もあるでしょう。

降水量は、平年並か平年より多い見込みです。



10月13日8時00分現在

## 台風19号 下水道施設被害情報

環境部生活排水課

### 千曲川流域下水道

○千曲川流域下水道下流処理区終末処理場 処理機能停止

○下水道利用者（流域構成市町村）

長野市、須坂市、小布施町、高山村 約14万3000人（汚水処理人口）

#### ①現状

- ・13日0:56 千曲川の水位上昇により、下流処理場の放流ポンプが停止。これに伴い、流入ゲートを全閉（下水の受入停止）。
- 5:55 千曲川穂保地区の決壊により、下流処理場が冠水。市町村を通して住民に対し下水道使用制限の呼びかけを行っている。
- 7:55 処理場1階ドアの下半分程度まで浸水

#### ②対応

- ・電気系統のショートを防ぐため、処理施設の電源を停止。
- ・職員19名（職員5名、メンテ13名、警備1名）は2階に避難した上で対応中。現時点で職員救助の必要はないとの事。
- ・流域関連市町村（長野市、須坂市、小布施町、高山村）に対し、下水道の使用制限を呼び掛けるとともに、避難所等に仮設トイレの設置を要請。
- ・長野市1000基所有。
- ・県としても仮設トイレの配置を手配する。流域構成市町村に必要数を照会中。
- ・河川の水位が低下次第、処理再開に向けて動く方針。

10月13日8時00分現在

台風19号 下水道施設被害情報

環境部生活排水課

佐久市

○佐久市下水道管理センター 処理機能停止（佐久市下水道課から連絡）

①現状

- ・佐久市下水処理場（佐久市下水道管理センター）機能停止。
- ・滑津(ナヅ)川氾濫により、管理センターが水没したため、主電源及び非常用電源が停止したことによる。
- ・当該処理場は市下水道課を兼ねている。市職員11名、メンテ8名、一般避難者8名（消防警察には連絡済み。）が上階に避難している。
- ・周囲が水没しており、処理場は孤立している状況。

②対応

- ・流入ゲート閉鎖により下水の受入を停止中。
- ・周辺住民に対し、下水の使用制限をHP上で呼び掛け。

③今後の対応

- ・復旧の目途は立っていない。
- ・電源停止後は、市との連絡には職員の携帯を使用。
- ・13日に日本下水道事業団の調査部隊が派遣される見込みとの事。

○佐久市内の汚水処理場停止（佐久地域振興局農地整備課から連絡）

①現状

- ・佐久市の農集排3処理場（志賀(シガ)、常和(トキ)、岸野(キノ))及びコミュニティ・プラント1処理場（平井(ヒライ))が機能停止。

②対応

- ・周辺住民に対し、下水の使用制限をHP上で呼び掛け。

③今後の対応

- ・夜が明け次第被災状況を確認するとの事。

飯山市

○飯山処理場 ポンプ施設の機能停止

①現状

- ・千曲川の水位上昇によるバックウォーター（逆流）が発生。
- ・これにより、飯山処理場の有尾中継ポンプ場他、マンホールポンプ施設3か所が機能停止。

②対応

- ・市職員が状況を確認中。対策を検討中

## 県内観光地等への影響

令和元年 10 月 13 日 8 時 00 分現在 観光部

- 1 旅館ホテル組合会への聞き取り 被害情報なし
- 2 索道事業者協議会への聞き取り 被害情報なし
- 3 佐久地域振興局
  - (1) 10/12 軽井沢町小瀬排水池への通電が電柱倒壊により停止。明朝には町内東側半分の区域で水道供給停止のおそれあり  
→職員が現地確認予定 (10/13 8:00)
  - (2) 白樺湖から立科町内の県道 3 路線で通行止め。白樺高原の宿泊者の佐久方面への移動ルートが確保できない状況。明朝帰るにあたり、諏訪・上田方面へのルートが確保できるか確認中。  
→諏訪方面へのルートが通行可能 (10/12 23:00)  
影響のある宿泊施設については現在確認中。  
→旅館ホテル組合会に聞き取り。エリア全体で 640 名程度の宿泊客がいるとのこと。 (10/13 8:00)
- 4 北信地域振興局  
奥志賀方面へ通じる一ノ瀬ファミリースキー場前の県道に水が流れ込んでいるが、通行可能。
- 5 長野地域振興局  
長野市松代町で 13 日開催予定の「真田十万石まつり」が会場周辺の冠水により中止。
- 6 その他  
上記以外の地域振興局からの被害状況報告はなし。

# 避難所開設・避難者数の状況

令和元年10月13日

08:00現在

広域別	市町村名	開設数	避難世帯数	避難者数
佐久	小諸市	3		65
	佐久市	26		
	小海町	1	23	28
	佐久穂町	6		
	川上村			
	南牧村			
	南相木村	3	94	190
	北相木村	4		
	軽井沢町	3		
	御代田町	5		91
	立科町	2		
計	9	53	117	374
上田	上田市	41		654
	東御市	5		
	長和町	8		
	青木村	10		
計	4	64	0	654
諏訪	岡谷市	8		
	諏訪市	3		114
	茅野市	10	2	3
	下諏訪町			
	富士見町	2	11	22
	原村			
計	4	23	13	139
上伊那	伊那市	3		
	駒ヶ根市			
	辰野町	3		10
	箕輪町			
	飯島町	1	1	2
	南箕輪村			
	中川村			
宮田村				
計	3	7	1	12
南信州	飯田市	5	14	20
	松川町			
	高森町			
	阿南町			
	阿智村			
	平谷村			
	根羽村			
	下條村			
	売木村			
	天龍村	16	19	23
	黍阜村	2	19	20
	喬木村			
	豊丘村			
	大鹿村	1	1	2
計	4	24	53	65

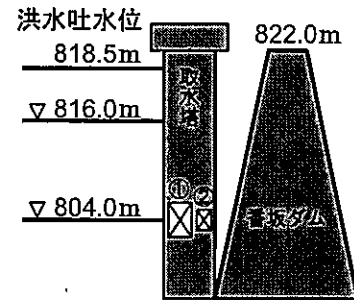
広域別	市町村名	開設数	避難世帯数	避難者数
木曾	上松町			
	南木曾町			
	木曾町			
	木祖村			
	王滝村			
	大桑村			
計	0	0	0	0
松本	松本市	8		
	塩尻市			
	安曇野市	6		75
	麻績村	3		
	生坂村	1	0	16
	山形村			
	朝日村			
	筑北村	12		385
計	5	30	0	476
北アルプス	大町市			
	池田町			
	松川村			
	白馬村			
	小谷村			
計	0	0	0	0
長野	長野市	19		993
	須坂市	5		
	千曲市	22	227	2001
	坂城町	4		320
	小布施町	5		36
	高山村	6		680
	信濃町	4		
	飯綱町	2		33
	小川村			
	計	8	67	227
北信	中野市	13	635	1647
	飯山市	3		
	山ノ内町	4		
	木島平村	3	5	5
	野沢温泉村	1		
	栄村	7		
計	6	31	640	1652
合計	43	299	1051	7435

## 佐久市 香坂ダムの放流について

農 政 部

## 1 香坂ダムの概要

- ・河川名 一級河川香坂川
- ・総貯水容量 1,050,000m<sup>3</sup>
- ・洪水調節容量 870,000m<sup>3</sup>
- ・施設管理者 佐久市



## 2 経過

- ・12日16時15分 佐久市香坂志賀地区に避難勧告
- ・放流ゲートが2門設置してあり、第1号ゲート（幅1.7m×高さ2.0m）は常時全開（EL.804.0m）
- ・香坂ダム操作規程により、貯水池水位（EL.816.0m）に達したため、第2号ゲート（幅0.5m×高さ0.8m）を12日18時頃に全開
- ・ゲートの全開に当たり、下流の住民へは、広報車により注意喚起済
- ・河川管理者である佐久建設事務所へは、佐久市から連絡済
- ・第2ゲートの全開を継続中であるが、水位は徐々に低下（EL.817.9m）しており、現時点で下流域での被害はなし

## 防災重点ため池の安全確保について

## 1 点検対象ため池

- ・防災重点ため池 654か所（全県）
- ・大雨特別警報発令市町村 517か所（30市町村）

## 2 対応状況

- ・地域振興局を通じて、対象市町村に点検を指示
- ・13日早朝から、貯水量の大きいため池を優先して点検を実施中  
⇒ 48か所の点検が完了し、異状ないことを確認

地域 振興局	対 象 市町村数	対 象 ため池数	点検完了 ため池数		進捗 状況
				うち異状あり	
佐 久	7	119	3	0	点検中
上 田	4	114	12	0	〃
諏 訪	3	9	2	0	〃
上伊那	2	34	0	0	〃
南信州	—	—	—	—	—
木 曾	1	3	3	0	完了
松 本	4	96	0	0	点検中
北アルプス	—	—	—	—	—
長 野	5	98	28	0	点検中
北 信	4	44	0	0	〃
計	30	517	48	0	

&lt;10月13日8時現在&gt;

防災重点ため池 市町村別内訳

(単位：か所)

地域振興局	市町村名 (所在地)	ため池数	防災重点ため池数	大雨特別警報 点検対象ため池数
佐久	小川市	32	16	16
	佐久市	145	57	57
	小川町	1	1	1
	佐久町	23	7	7
	水南町	2	2	2
	三好町	3	3	3
	三好町	3	3	3
計	7 市町村	304	119	119
上田	上田市	62	62	62
	上田町	1	1	1
	上田町	1	1	1
	上田町	2	2	2
計	4 市町村	254	114	114
諏訪	諏訪市	0	0	0
	諏訪市	0	0	0
	諏訪市	0	0	0
	諏訪市	0	0	0
	諏訪市	0	0	0
計	5 市町村	64	9	9
上伊那	駒ヶ根市	13	10	7
	箕輪町	3	0	0
	飯島町	7	5	0
	南箕輪村	2	0	0
	中川村	32	6	6
	計	7 市町村	116	55
南信州	飯田市	114	23	0
	松川町	12	5	0
	高森町	12	9	0
	阿南町	60	5	0
	阿智村	4	2	0
	下條村	5	1	0
	黍原村	19	0	0
	喬木村	13	2	0
	豊丘村	21	0	0
	大鹿村	2	0	0
計	10 市町村	262	47	0
木曽	南木曽町	9	3	3
	木曽町	5	3	3
	木曽町	5	3	3
計	3 市町村	19	9	3
松本	塩尻市	54	36	31
	山形村	5	3	3
	朝日村	9	3	3
	朝日村	9	3	3
	計	7 市町村	284	138
北アルプス	大町市	25	8	0
	白馬村	1	0	0
	小谷村	1	1	0
計	3 市町村	27	9	0
長野	長野市	64	64	64
	長野市	24	24	24
	長野市	20	20	20
	長野市	3	3	3
	信濃町	23	8	8
	小川村	4	4	4
計	8 市町村	311	110	98
北信	長野市	12	12	12
	長野市	28	28	28
	長野市	2	2	2
	長野市	0	0	0
計	5 市町村	112	44	44
県計	59 市町村	1,753	654	517



## 被害状況等について（健康福祉部）

10月13日 8:00 現在

### 1 被害等の確認状況

#### (1) 医療機関

【停電復旧済】

- ・軽井沢病院（軽井沢町） ・千曲病院（佐久穂町） ・三才山病院（上田市）
- ・鹿教湯病院（上田市） ・くろさわ病院（佐久市）

#### (2) 介護施設

##### ①篠ノ井

介護老人福祉施設 篠ノ井桜荘 (長野市篠ノ井 入所定員 29名)	施設が停電。たん吸引が必要な入所者がいるため、現在手動で対応しているが厚労省を通じて電源車を手配中(水が引くまで電源車は近づけない。当面は手動対応)
介護老人福祉施設 桜荘 (長野市篠ノ井 入所定員 88名)	施設が浸水し、1階の入所者を2階へ移動
サービス付高齢者住宅シルバーホーム まつしろ (長野市松代 入所定員 23名)	2時40分現在床下浸水 入所者を施設内の安全な場所に避難 職員から支援要請なし

##### ②穂保

特別養護老人ホームりんごの郷 (長野市穂保 入所定員 78名、 職員 20名)	2階に全員避難 自衛隊ヘリにて県消防学校へ移送予定
やすらぎの家すばる穂保 (長野市穂保 入所定員 9名)	2階へ避難。消防に救助要請中 近隣の避難所へ移送予定
グループホームながめま (長野市穂保 入所定員 18名)	若槻の施設に全員避難

#### (3) 障がい者施設

リハビリテーションセンター (長野市下駒沢 入所定員 60名、 病院 80名)	入所者・入院患者計 57名は病棟2、3階へ避難済 1階が床上浸水しているため孤立しそうであり、長野市消防局に救助要請済み。 一部の患者を長野市民病院に搬送するべく調整中。 人工呼吸器患者なし、体調不良者なし。
サンアップル (長野市上駒沢 宿泊定員 20名)	宿泊客2組(6名)は、長野市内のホテルに退避済み。職員も退避済。

## 2 準備状況

### (1) 市町村から要請にあった場合の対応

○保健師の派遣を準備

○災害ふくし支援チームの避難所等への派遣

・明日から、先遣隊による長野市内の状況把握を行う予定

状況により、高齢障がいの専門職の混合チームの派遣を行う予定

### (2) D M A T 待機要請

待機中

台風19号接近に伴う鉄道等の運行状況について

企画振興部交通政策課  
10月13日(日)8:00現在

区分	会社名等		運行状況	被害状況等	
			13日(日)		
鉄道	しなの鉄道	しなの鉄道線 軽井沢～篠ノ井	・始発から終日運転見合わせ	・現在、設備等の確認中	
		北しなの線 長野～妙高高原			
	長野電鉄	長野～湯田中	・河川氾濫の恐れがあるため、安全確認できるまで始発から運転見合わせ	・現在、設備等の確認中	
	上田電鉄	上田～別所温泉	・支障箇所が多発発生しているため、始発から運転見合わせ	・線路上に沿線の倉庫が飛来。撤去に時間を要する状況で復旧の見込みは現時点では未定。 ・千曲川左岸堤防が崩れ、橋脚が落橋、復旧に長期間を要する見込み。	
	アルピコ交通	松本～新島々	・安全確認のため、始発から一部列車運転見合わせ、以下の列車から運行再開予定 <上り>新島々9:22発松本行 <下り>松本10:10発新島々行	・現在、設備等の確認中	
	JR東日本	北陸新幹線	東京～金沢	・設備等の安全確認のため、始発から昼頃まで運転見合わせ	<長野新幹線車両センター浸水> ・長野市豊野赤沼地区にある新幹線の車両基地(3階建て)に30人の社員がいるが、1階が浸水、周りは冠水で孤立。
		信越本線	篠ノ井～長野	・始発から終日運転見合わせ	・現在、設備等の確認中
		飯山線	豊野～越後川口 (森宮野原)	・始発から終日運転見合わせ	・現在、設備等の確認中
		篠ノ井線	塩尻～篠ノ井	<特急ワイドビューしなの> ・始発から終日運転取りやめ(1号～26号 上下26本) <普通列車> ・始発から終日運転見合わせ	・現在、設備等の確認中
		小海線	小淵沢～小諸	・始発から終日運転見合わせ	・現在、設備等の確認中
		中央東線	新宿～塩尻 (沼津境)	<特急あずさ> ・始発から終日運転取りやめ(1号～36号 上下36本) <普通列車> ・始発から終日運転見合わせ	・現在、設備等の確認中
		大糸線	松本～南小谷	・始発から終日運転見合わせ	・現在、設備等の確認中
	JR東海	飯田線	豊橋～辰野 (中井待)	・豊川～辰野間は午後以降に運転再開予定 (豊橋～豊川間は朝方から運転再開)	・現在、設備等の確認中
		中央西線	塩尻～名古屋 (田立)	・中津川～塩尻間は午後以降に運転再開予定 (名古屋～中津川間は始発から運転)	・現在、設備等の確認中
	JR西日本	大糸線	南小谷～糸魚川 (北小谷)	【鉄 道】始発から終日運転取りやめ ※代行輸送あり 【増便バス】7便のうち、2便(糸魚川7:00発、白馬8:35発)運休 ※代行輸送、増便バスは天候により運休の場合あり	・現在、設備等の確認中
	空港	信州まつもと空港		<松本～札幌(新千歳)> ・終日欠航・遅延や条件付運航(引き返し、他空港への到着)の可能性あり(計2便) <松本～福岡> ・終日欠航・遅延や条件付運航(引き返し、他空港への到着)の可能性あり(計4便)	・被害なし

事務所	河川名	市町村	地点	管理者	現在の状況	内容	
佐久	千曲川	川上村	男橋	県	橋梁被災	・県道 梓山海ノ口線 通行止	
	千曲川	南牧村	大芝	県	護岸破損		
	千曲川	佐久穂町	天神橋下流	県	越水		
	千曲川	佐久穂町	天神橋上流	県	越水		
	千曲川	佐久市	野沢	県	護岸破損	くるまやラーメン付近	
	相木川	小海町	黒沢	県	護岸破損		
	志賀川	佐久市	志賀五十貫大橋上	県	堤防決壊(未確定)	・詳細確認中(パトロール中)	
	滑津川	佐久市	相立	県	越水		
	片貝川	佐久市	洞原橋下	県	越水		
	片貝川	佐久市	片貝川上下流	県	護岸浸食		
	片貝川	佐久市	大沢	県	越水	・2箇所	
	國川	佐久市	下越	県	冠水		
	吉沢川	佐久市	清川	県	越水		
	泥川	軽井沢町	塩沢	県	越水		
	中沢川	佐久市	浅科矢島	県	越水		
	上田	千曲川	東御市	田中橋	県	道路洗掘	・丸子東部インター線 橋台背面洗掘 千曲川右岸側 W=10m アバット裏側に水が回り道路陥没、アバットは自立3台(6人)車が落下の情報が有り、2台3人救出済、1台3人未救出
		千曲川	東御市	海野	県	越水、護岸崩落	
		千曲川	東御市	石井	県	越水	
		千曲川	上田市	国分	直轄	堤防越水	・12日20:10 越水
千曲川		上田市	上田橋~別所線	直轄	堤防欠損(左岸)	・13日6:30 ブロック投入	
千曲川		上田市	別所線	直轄	落橋	・左岸側1スパン落橋	
神川		上田市	境橋、千曲川合流点	県	水位低下(監視中)	・上流の菅平ダムで放流中であるが水位低下中。	
依田川		上田市	橋付	県	越水、護岸崩落	L=200m	
依田川		上田市	大門	県	護岸崩落		
金原川		上田市	千曲川合流部	県	護岸崩落		
諏訪	湯川	上田市	鶴田	県	越水、護岸崩落		
	武石川	上田市	武石川橋上	県	越水、護岸崩落		
	所沢川	東御市	加沢	県	越水、護岸崩落		
	鹿川	上田市	神畑	県	BOX埋設		
	尾根川	上田市	富士水	県	越水、冠水		
	上川	諏訪市		県	越水		
	小江川	茅野市		県	水位低下(監視中)	・釜口水門から前倒し放流中 ・上川から中門川へ分流中	
	天竜川	管内		市	排水ポンプ車帰還	・水位低下し県派遣の排水ポンプ車帰還	
	天竜川	管内		直轄	美和ダム特別防災操作終了	・美和ダム 12日21:30から13日01:00まで特別防災操作	
	天竜川	管内		直轄	美和ダム特別防災操作終了	・美和ダム 12日21:30から13日01:00まで特別防災操作に伴い飯田市から市管理河川へ排水ポンプ車の派遣要請(対応済み)(撤退し長野市小森へ)	
千曲	真蔵川	千曲市	千曲川合流点	県	越水	・千曲川本川の樋門閉門。水位低下中。	
	沢山川	千曲市	千曲川合流点	県	水位低下(監視中)	・千曲川本川の樋門閉門。水位低下中。	
	千曲川	千曲市	屋代	直轄	堤防越水	・12日21:43越水 右岸 L=20m H=0.01m	
	千曲川	須坂市	北相之島	直轄	堤防越水	・13日1:45 越水	
	千曲川	須坂市	飯田(スマートIC付近)	直轄	堤防越水	・13日1:35 越水	
	千曲川	小布施町	山王島	直轄	堤防越水	・13日越水	
	千曲川	小布施町	本郷町	直轄	越水	・床下浸水1件	
	八木沢川	須坂市	徳ノ井塩崎庄ノ宮	県	堤防越水	・12日21:27越水	
	千曲川	長野市	徳ノ井横田	直轄	堤防越水	・篠ノ井横田(岡田川合流点下流) 堤防越水(20:23) 越水規模 L=50m H=0.1m	
	千曲川	長野市	徳ノ井小森	直轄	堤防越水	・12日 22:15越水 横田より3km下流 長野市から排水ポンプ車派遣要請あり。県の排水ポンプ車派遣調整中。	
須坂	千曲川	須坂市	松代町柴	直轄	堤防越水	・12日 23:18	
	千曲川	須坂市		直轄	堤防越水	・13日1:08 越水その後決壊(6:00発表) 決壊規模 L=70m 浸水深H=2.0m ・逃げ遅れて、2階に避難した人多数。自衛隊のヘリで13日6:45から救助予定。 ミウシヨウ寺の避難者は市消防署の船で救出予定。	
	千曲川	須坂市	穂保	直轄	堤防決壊	・13日7:10より異形ブロック投入開始 ・越水した水を浅川に移すため、排水ポンプ車設置箇所検討中。 ・樋門閉門中。継続監視中。	
	千曲川	須坂市		県	水位低下	・新幹線格納庫周辺浸水 ・豊野支所が浸水により陸の孤島状態	
	千曲川	須坂市		県	堤防越水	・13日03:30	
	千曲川	須坂市		直轄	堤防越水	・13日03:30	
	千曲川	須坂市		直轄	堤防越水	・飯山市より排水ポンプ車の派遣要請。千曲川河川事務所から派遣。 千曲川河川事務所のポンプ車撤退。	
	千曲川	須坂市		県	排水ポンプ車稼働要請	・12日23:00より県の排水ポンプ車稼働中。 千曲川河川事務所から1台派遣し合計2台稼働中。	
	千曲川	須坂市		県	排水ポンプ車稼働	・飯山市長から千曲川河川事務所へ排水ポンプ車派遣要請。広井川へ派遣した千曲川河川事務所の排水ポンプ車1台出動。 ・飯山市役所浸水の情報あり。	
	千曲川	須坂市		県	越水または内水被害発生 排水ポンプ車稼働	・用水路の越水によりR403中野市江部で通行規制可能性有	
長野	千曲川	長野市		直轄	堤防越水	13日0:30洪水調節終了。越流なし。	
	千曲川	長野市		直轄	堤防越水	12日19:10越流開始 13日0:10越流終了	
	千曲川	長野市		直轄	堤防越水	12日23:42洪水調節終了。越流なし。	
	千曲川	長野市		直轄	特別防災操作終了	12日21:30から13日01:00まで特別防災操作実施。	
	北信	岡田川	長野市		県	水位低下	内容
		浅川	長野市		県	堤防越水	13日0:30洪水調節終了。越流なし。
		千曲川	中野市	立ヶ花	直轄	堤防越水	12日19:10越流開始 13日0:10越流終了
		千曲川	中野市	栗林	直轄	堤防越水	12日23:42洪水調節終了。越流なし。
		千曲川	飯山市		県	排水ポンプ車稼働要請	12日21:30から13日01:00まで特別防災操作実施。
		千曲川	飯山市		県	排水ポンプ車稼働	
今井川		飯山市		県	越水または内水被害発生 排水ポンプ車稼働		
皿川		飯山市		県	越水または内水被害発生 排水ポンプ車稼働		
千曲川		飯山市		県	越水または内水被害発生 排水ポンプ車稼働		
千曲川		飯山市		県	越水または内水被害発生 排水ポンプ車稼働		
伊那	河川名	市町村	地点	管理者	現在の状況	内容	
	飯井川	佐久穂町		県	洪水調節終了		
	茶地川	佐久穂町		県	越流終了		
	湯川	御代田町		県	洪水調節終了		
	天竜川	伊那市		直轄	特別防災操作終了		



凡例

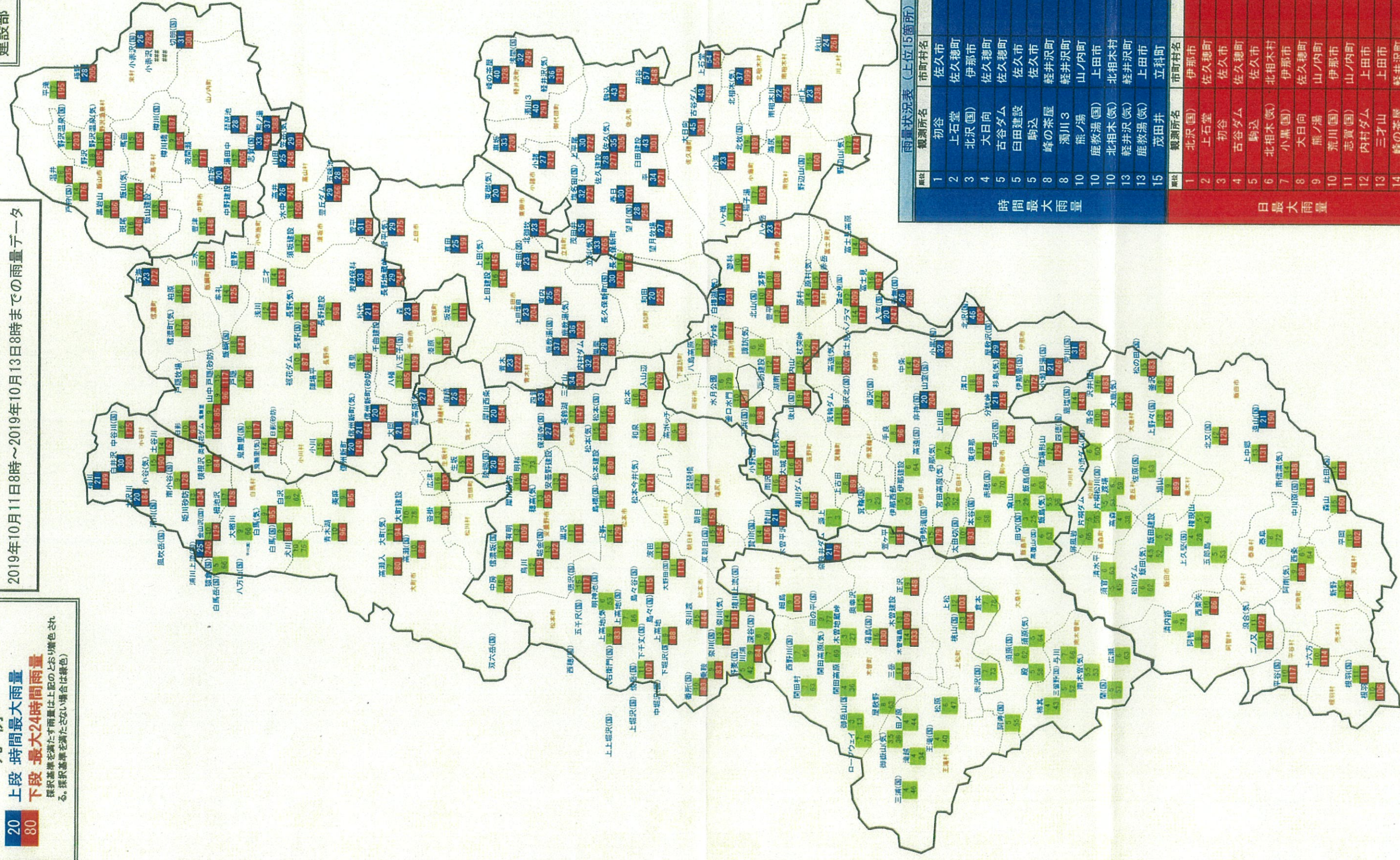
20 上段 時間最大雨量

80 下段 最大24時間雨量

探針基準を満たす雨量は上記のとおり着色される。探針基準を満たさない場合は緑色

2019年10月11日8時～2019年10月13日8時までの雨量データ

建設部 河川課



雨量状況表(上位15箇所)

順位	観測所名	市町村名	雨量
1	初谷	佐久市	57
2	上石堂	佐久穂町	54
3	北沢(国)	伊那市	46
4	大日向	佐久穂町	45
5	古谷ダム	佐久穂町	43
5	白田建設	佐久市	43
5	駒込	佐久市	43
8	峰の茶屋	碓井沢町	40
8	瀧川3	碓井沢町	40
10	熊ノ湯	山ノ内町	37
10	鹿教湯(国)	上田市	37
10	北相木(気)	北相木村	37
13	碓井沢(気)	碓井沢町	35.5
13	鹿教湯(気)	上田市	35.5
15	茂田井	立科町	35
時間最大雨量			
日最大雨量			
順位	観測所名	市町村名	雨量
1	北沢(国)	伊那市	602
2	上石堂	佐久穂町	557
3	初谷	佐久市	548
4	古谷ダム	佐久穂町	468
5	駒込	佐久市	421
6	北相木(気)	北相木村	399
7	小黒(国)	伊那市	392
8	大日向	佐久穂町	391
9	熊ノ湯	山ノ内町	388
10	荒川(国)	伊那市	353
11	志賀(国)	山ノ内町	349
12	内村ダム	上田市	333
13	三才山	上田市	330
14	峰の茶屋	碓井沢町	328
14	巣菜	上田市	328